



Udskift stabilisatorstang
for - **Peugeot 208 1** |
Brugermanvisning

VIDEO UNDERVISNING

**i** **Vigtigt!**

Denne udskiftningsprocedure kan bruges til:

PEUGEOT 208 I Hatchback (CA_, CC_) 1.6, PEUGEOT 208 I Hatchback (CA_, CC_) 1.4 HDi, PEUGEOT 208 I Hatchback (CA_, CC_) 1.6 HDi, PEUGEOT 206+ Hatchback (2L, 2M) 1.4 i, PEUGEOT 206 Hatchback (2A/C) 1.1 i, PEUGEOT 206 Hatchback (2A/C) 1.4 i, PEUGEOT 206 Hatchback (2A/C) 1.6 i, PEUGEOT 206 Hatchback (2A/C) 1.9 D, PEUGEOT 206 Hatchback (2A/C) 1.4 LPG, PEUGEOT 206 Hatchback (2A/C) 2.0 S16, PEUGEOT 206 Van 1.4 HDi, PEUGEOT 206 Van 1.9 D, PEUGEOT 206 Hatchback (2A/C) 2.0 HDI 90, PEUGEOT 206 CC (2D) 2.0 S16, PEUGEOT 206 CC (2D) 1.6 16V, (+ 52)

Trinene kan variere lettere afhængig af bilens udformning.

UDSKIFTNING: STABILISATORSTANG – PEUGEOT 208
1. VÆRKTØJER DU VIL FÅ BRUG FOR:



- Stålbørste
- WD-40 spray
- Kobber fedt
- Skruenøgle nr.16
- Hjul slag topnøgle N°17
- Skraldehåndtag
- Hjulstøtte

KØB VÆRKTØJ

AUTODOC anbefaler:

- Udskift krængningsstabilisatorerne på Peugeot 208 1 parvis.
- Udskiftnings proceduren er identisk for begge krængningsstabilisatorerne på den samme aksel.
- Alt arbejde bør udføres når motoren er slukket.

UDSKIFTNING: STABILISATORSTANG – PEUGEOT 208 1. BRUG FØLGENDE PROCEDURE:

1

Sikre hjulene med klodser.



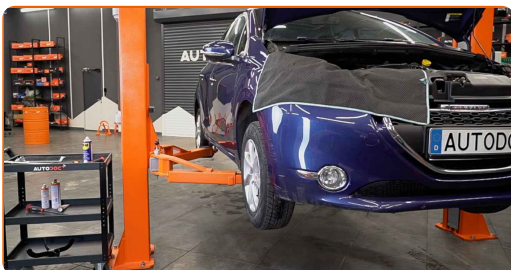
2

Løsn hjulboltene. Brug hjul slagnøgle #17.

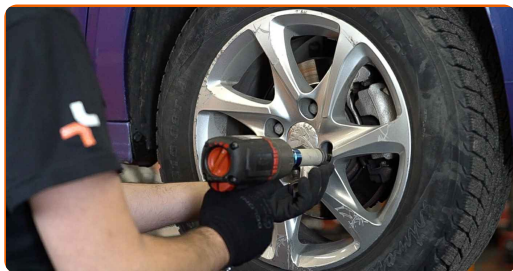


3

Hæv bilen i for og sikre den på støtter.



4 Løsen hjulboltene.



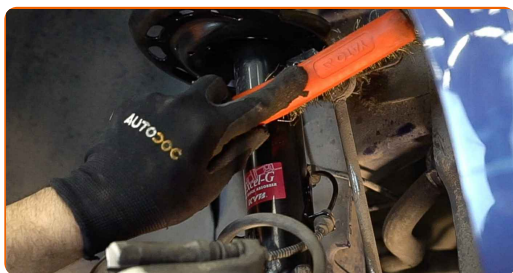
AUTODOC anbefaler:

- Vigtigt! Hold på hjulet mens befæstigelses boltene løsnes. Peugeot 208 1

5 Fjern hjulet.



6.1 Rens krængningsstabilisatorens befæstigelse. Brug en stålbørste.



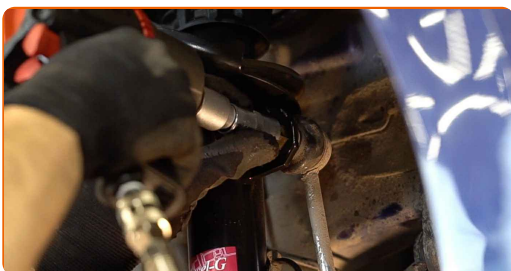
6.2 Brug WD-40 spray.



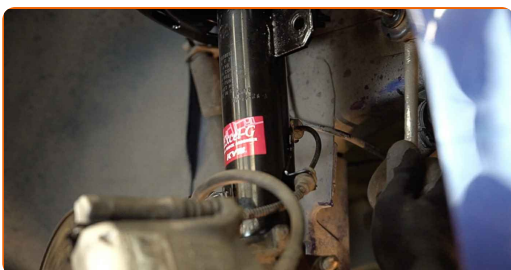
7 Skru befæstgelsen af, der forbinder sportstangen med krængningsstabilisatoren. Brug en topnøgle N°16.



8 Løsen befæstigelsen af forbindelsen mellem forbindelstangen og fjederbenet. Brug en topnøgle N°16.



9 Fjern stabilisator stangen.



Udskiftning: stabilisatorstang – Peugeot 208 1. Råd fra AUTODOC eksperter:

- Undersøg stabilisatorbøsninger. Udskift dem om nødvendigt.

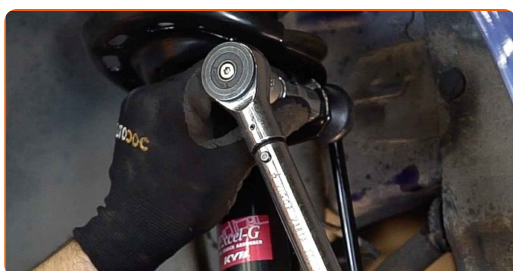
10 Monter en nu stang, stram skruerne.



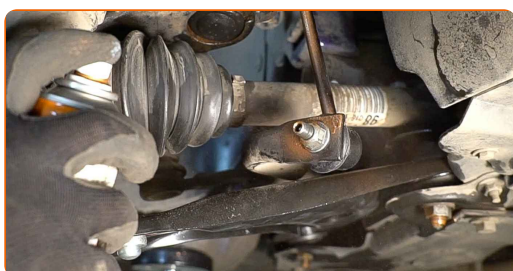
11 Spænd befæstigelsen til der forbinder forbindelsesstangen med krængningsstabilisatoren. Brug en topnøgle N°16. Brug en momentnøgle. Stram den til 43 Nm moment.



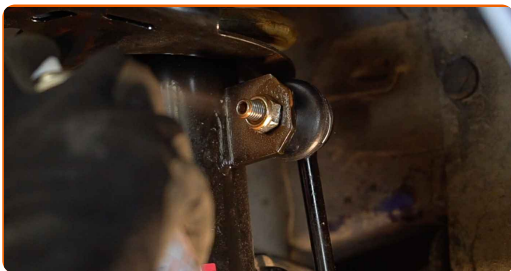
12 Spænd befæstigelsen til der forbinder forbindelsesstangen med fjederbenet. Brug en topnøgle N°16. Brug en momentnøgle. Stram den til 43 Nm moment.



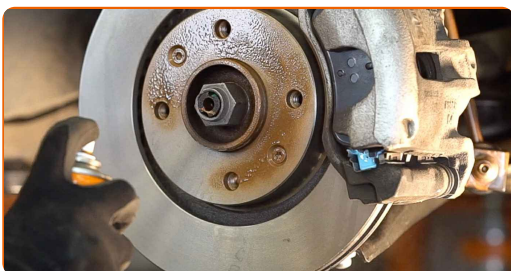
13.1 Behandle alle samlinger af krængningsstabilisatoren.



13.2 Brug kobberfedt.



14 Rens hjulets montagesæde. Brug en stålbørste. Behandl kontaktfladen. Brug kobberfedt.



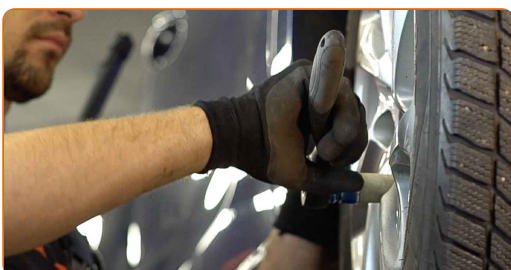
15 Installer hjulet.



AUTODOC anbefaler:

- Advarsel! For at undgå skade, hold på hjulet mens befæstigelses boltene strammes på bilen. Peugeot 208 1

16 Skru hjulboltene til. Brug hjul slagnøgle #17.



17

Sænk bilen og stram hjulboltene på kryds med. Brug en momentnøgle. Stram den til 100 Nm moment.



18

Fjern donkraft og klodser.



GODT KLARET! 

[SE FLERE VEJLEDNINGER](#)

AUTODOC – BILDELE I TOPKVALITET TIL GODE PRISER ONLINE

AUTODOC MOBILE APP: GRIB GODE TILBUD, MENS DU HANDLER BEKVEMT



+ AUTODOC

GET IT ON
Google Play

Download on the
App Store

Download

ET STORT UDVALG AF RESERVEDELE TIL DIN BIL

KØB RESERVEDELE TIL PEUGEOT

STABILISATORSTANG: ET BREDT UDVALG

VÆLG BILDELE TIL PEUGEOT 208 1

STABILISATORSTANG TIL PEUGEOT: KØB NU

**STABILISATORSTANG TIL PEUGEOT 208 1: BEDSTE
HANDLER OG TILBUD**

ANSVARFRASKRIVELSE:

Dokumentet indeholder kun generelle anbefalinger, som kan være brugbare, når du udfører reparations- eller udskiftningsarbejde. AUTODOC er ikke ansvarlig for tab, skader, skader på ejendom, som erhverves under reparations- eller udskiftningsprocessen, på grund af forkert brug eller fejlfortolkning af den angivne information.

AUTODOC er ikke ansvarlig for mulige fejl og usikkerheder i denne guide. Den angivne information er til informative formål og kan ikke erstatte rådgivning fra specialister.

AUTODOC er ikke ansvarlig for forkert eller farlig brug af udstyr, værktøj og bildele. AUTODOC anbefaler på det kraftigste, at man udviser forsigtighed og tjekker sikkerhedsreglerne, når man udfører reparationer eller reparationsarbejde. Husk: brug af bildele af lav kvalitet garanterer dig ikke den nødvendige vejsikkerhed.

© Copyright 2023 – Alt indhold på denne hjemmeside, i særdeleshed tekster, fotografier og grafik er beskyttet af lov om ophavsbeskyttelse. Alle rettigheder, inklusive kopiering, oplysninger fra 3. part, redigering og oversættelse, ejes af AUTODOC SE.