



Udskift viskerblade for -
Peugeot 208 1 |
Brugermanvisning

VIDEO UNDERVISNING

**i** **Vigtigt!**

Denne udskiftningsprocedure kan bruges til:

PEUGEOT PARTNER kasse 1.6, PEUGEOT 208 I Hatchback (CA_, CC_) 1.6, PEUGEOT 208 I Hatchback (CA_, CC_) 1.4 HDi, PEUGEOT 208 I Hatchback (CA_, CC_) 1.6 HDi, PEUGEOT PARTNER Tepee 1.6 HDi 90, PEUGEOT PARTNER kasse 1.6 HDi 90, PEUGEOT PARTNER Chassis 1.6 HDi, PEUGEOT PARTNER Chassis 1.6 HDi 16V, PEUGEOT PARTNER Tepee 1.6, PEUGEOT PARTNER Tepee 1.6 HDi 16V, PEUGEOT PARTNER Tepee 1.6 HDi, PEUGEOT PARTNER kasse 1.6 HDi, PEUGEOT PARTNER kasse 1.6 HDi 16V, PEUGEOT 208 I Hatchback (CA_, CC_) 1.0, PEUGEOT 208 I Hatchback (CA_, CC_) 1.4 VTi, (+ 51)

Trinene kan variere lettere afhængig af bilens udformning.

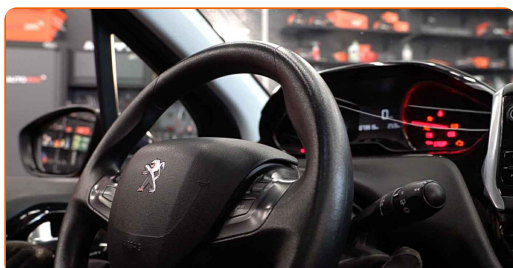
Udskiftning: viskerblade – Peugeot 208 1. AUTODOC anbefaler:

- Udskift altid de forreste viskerblade i sammen. Det vil sikre en effektiv og ensartet rensning af forruden.
- Byt ikke om på viskerbladene i chaufførens og passagerens side.
- Udskiftningsproceduren er identisk for begge viskerblade.
- Alt arbejde bør udføres når motoren er slukket.

UDSKIFTNING: VISKERBLADE – PEUGEOT 208 1. FORETAG FØLGENDE TRIN:

1

Slå tændingen til.

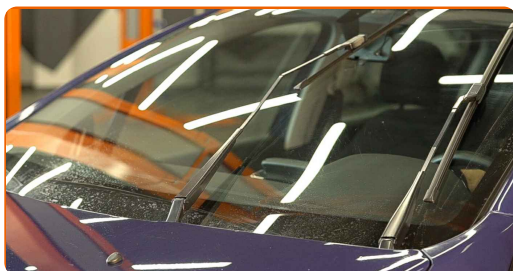


2

Træk vinduesvisker stilk i nedadgående position.



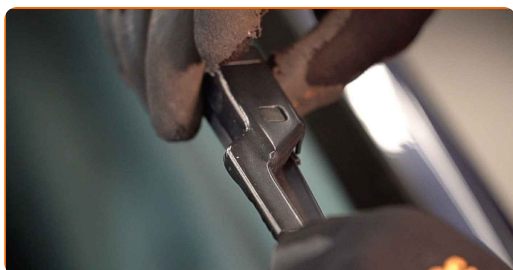
3 Slå tændingen fra. I drifts modus, vil vinduesviskeren være i øverste position.



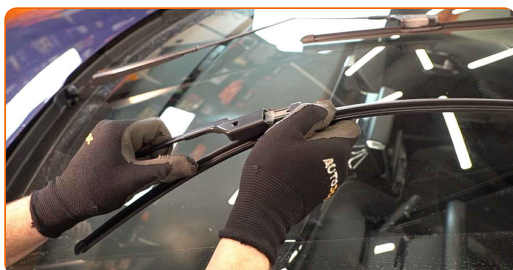
4 Forbered de nye vinduseviskere.



5 Træk armen væk fra glassets overflade til den stopper.



6 Tryk på klips. Fjern bladet fra viskerarmen.



Udskiftning: viskerblade – Peugeot 208 1. Råd fra AUTODOC eksperter:

- Ved udskiftning af viskerblade, vær forsigtig og undgå at den fjedrespændte viskerarm fra at ramme ruden.

7

Installer det nye viskerblad og forsigtig tryk viskerarmen ned mod ruden.



Udskiftning: viskerblade – Peugeot 208 1. Råd fra AUTODOC:

- Rør ikke ved viskerbladets gummikant, for at forhindre skader på grafit belægningen.
- Sørg for at bladets gummibånd sidder stramt på glasset hele vejen hen.

8

Slå tændingen til.

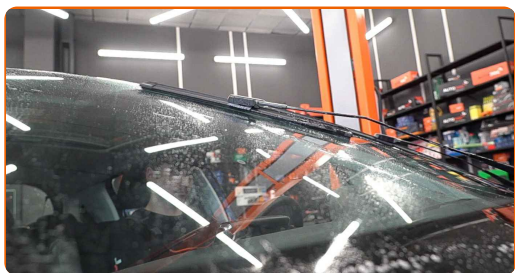


9

Træk vinduesvisker stilk i nedadgående position. Ved at gøre således, kan du slå vinduesviskerne fra service til operationel tilstand.

10

Tjek viskernes ydeevne efter montering. Bladene må ikke krydes hinanden eller banke mod forrudens pakning.



GODT KLARET! 

[SE FLERE VEJLEDNINGER](#)

AUTODOC – BILDELE I TOPKVALITET TIL GODE PRISER ONLINE

AUTODOC MOBILE APP: GRIB GODE TILBUD, MENS DU HANDLER BEKVEMT



+ AUTODOC

GET IT ON
Google Play

Download on the
App Store

Download

ET STORT UDVALG AF RESERVEDELE TIL DIN BIL

KØB RESERVEDELE TIL PEUGEOT

VISKERBLADE: ET BREDT UDVALG

VÆLG BILDELE TIL PEUGEOT 208 1

VISKERBLADE TIL PEUGEOT: KØB NU

**VISKERBLADE TIL PEUGEOT 208 1: BEDSTE HANDLER OG
TILBUD**

ANSVARFRASKRIVELSE:

Dokumentet indeholder kun generelle anbefalinger, som kan være brugbare, når du udfører reparations- eller udskiftningsarbejde. AUTODOC er ikke ansvarlig for tab, skader, skader på ejendom, som erhverves under reparations- eller udskiftningsprocessen, på grund af forkert brug eller fejlfortolkning af den angivne information.

AUTODOC er ikke ansvarlig for mulige fejl og usikkerheder i denne guide. Den angivne information er til informative formål og kan ikke erstatte rådgivning fra specialister.

AUTODOC er ikke ansvarlig for forkert eller farlig brug af udstyr, værktøj og bildele. AUTODOC anbefaler på det kraftigste, at man udviser forsigtighed og tjekker sikkerhedsreglerne, når man udfører reparationer eller reparationsarbejde. Husk: brug af bildele af lav kvalitet garanterer dig ikke den nødvendige vejsikkerhed.

© Copyright 2023 – Alt indhold på denne hjemmeside, i særdeleshed tekster, fotografier og grafik er beskyttet af lov om ophavsbeskyttelse. Alle rettigheder, inklusive kopiering, oplysninger fra 3. part, redigering og oversættelse, ejes af AUTODOC SE.