



Udskift støddæmper bag  
- **Peugeot 208 1** |  
Brugermanvisning

## VIDEO UNDERVISNING



### **Vigtigt!**

Denne udskiftningsprocedure kan bruges til:

PEUGEOT 208 I Hatchback (CA\_, CC\_) 1.6, PEUGEOT 208 I Hatchback (CA\_, CC\_) 1.4 HDi, PEUGEOT 208 I Hatchback (CA\_, CC\_) 1.6 HDi, PEUGEOT 207 Sedan 1.4, PEUGEOT 207 Hatchback 1.4, PEUGEOT 207 Hatchback 1.4 16V, PEUGEOT 208 I Hatchback (CA\_, CC\_) 1.0, PEUGEOT 208 I Hatchback (CA\_, CC\_) 1.4 VTi, PEUGEOT 208 I Hatchback (CA\_, CC\_) 1.6 GTi, PEUGEOT 208 I Hatchback (CA\_, CC\_) 1.2 THP, PEUGEOT 208 I Hatchback (CA\_, CC\_) 1.6 HDi / BlueHDi 75, PEUGEOT 208 I Hatchback (CA\_, CC\_) 1.6 BlueHDi 120, PEUGEOT 208 I Hatchback (CA\_, CC\_) 1.4 GPL, PEUGEOT 208 I Hatchback (CA\_, CC\_) 1.2 GPL, PEUGEOT 208 I Hatchback (CA\_, CC\_) 1.2

Trinene kan variere lettere afhængig af bilens udformning.

**UDSKIFTNING: STØDDÆMPER – PEUGEOT 208 1.  
VÆRKTØJER DU KUNNE FÅ BRUG FOR:**



- Stålbørste
- WD-40 spray
- Kobber fedt
- Skruenøgle nr.E18
- Skruenøgle nr.16
- Torx bits T20
- Hjul slag topnøgle N°17
- Skraldenøgle
- Skraldehåndtag
- Øreklemmetænger
- Hydraulisk gearkasse donkraft
- Hjulstøtte

**KØB VÆRKTØJ**

Udskiftning: støddæmper – Peugeot 208 1. AUTODOC eksperter anbefaler:

- Begge støddæmpere på bagerste ophæng bør udskiftes samtidig.
- Udskiftningsproceduren er identisk for venstre og højre støddæmper af det bagerste ophæng.
- Alt arbejde bør udføres når motoren er slukket.

**UDSKIFTNING: STØDDÆMPER – PEUGEOT 208 1. BRUG FØLGENDE PROCEDURE:**

1

Sikre hjulene med klodser.



2

Løsn hjulboltene. Brug hjul slagnøgle #17.



3

Hæv bilen i bag og sikre den på støtter.



**4** Løsen hjulboltene.



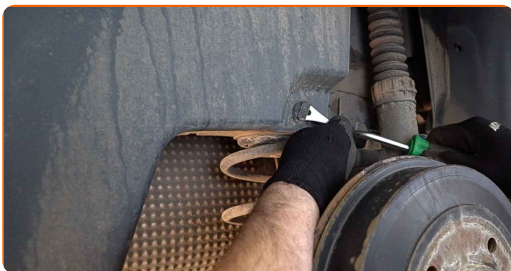
**Udskiftning: støddæmper – Peugeot 208 1. Råd:**

- For at undgå skader, så støt på øverste del af hjulet når boltene løsnes.

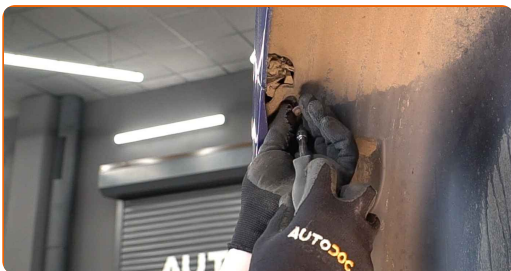
**5** Fjern hjulet.



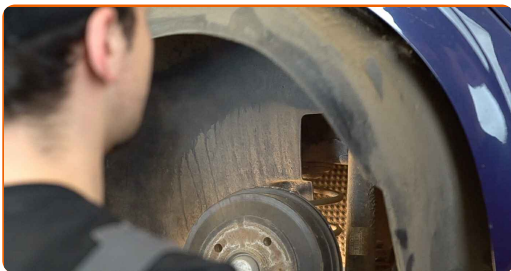
**6.1** Løsen og fjern hjulinderskærm fastgørelserne.



**6.2** Brug Torx T20. Brug øreklemmetænger.



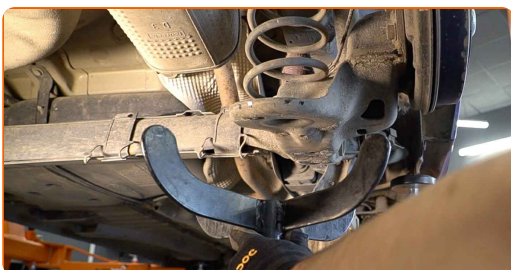
**7** Fjern hjul inderskærmen.



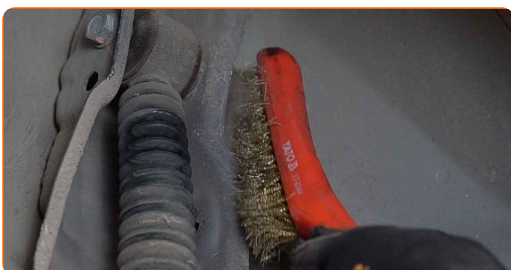
**8** Frigør befæstigelsen til plastikbeskyttelsen til bagbroen.



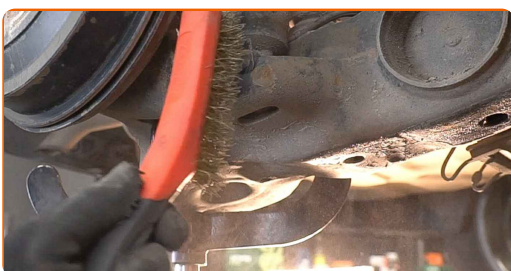
**9** Understøt bageste hjulophængs vange. Brug en hydraulisk løfteenhed.



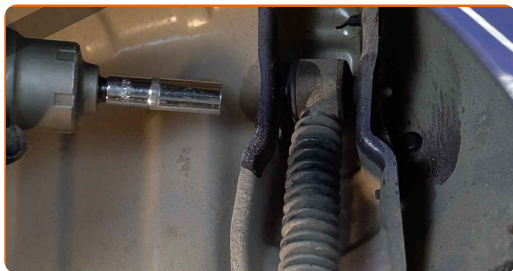
**10.1** Rengør støddæmper fastgørelserne.



**10.2** Brug en stålbørste. Brug WD-40 spray.



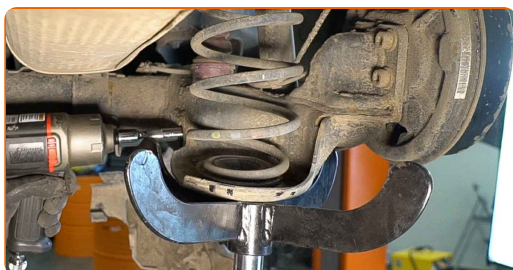
**11** Skru den øvre fastgørelse af støddæmperen. Brug en topnøgle N°16. Brug en skraldenøgle.



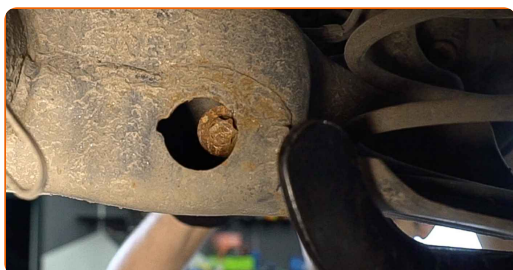
**12** Fjern befæstigelsesbolten.



**13** Skru de nedre skruer af støddæmperen. Brug en topnøgle N°E18. Brug en skraldenøgle.



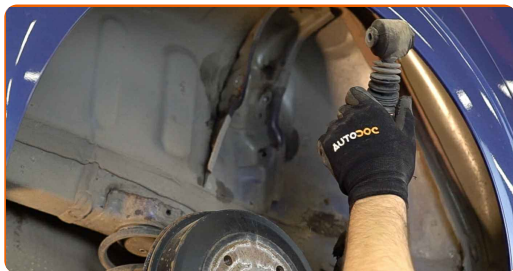
**14** Fjern befæstigelsesbolten.



**AUTODOC anbefaler:**

- Vigtigt! Hold på støddæmperen mens befæstigelses boltene løsnes. Peugeot 208 1

**15** Fjern støddæmperen.



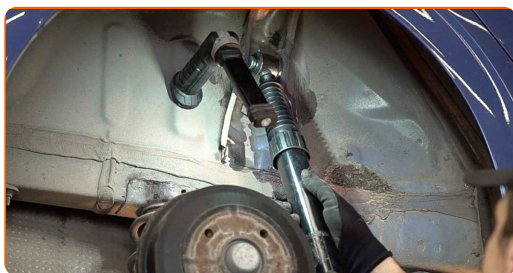
**16** Behandel støddæmperens montagesæde. Brug en stålbørste. Brug WD-40 spray.



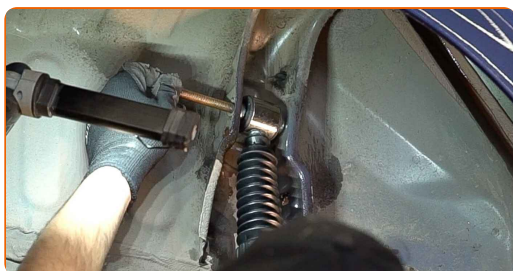
Udskiftning: støddæmper – Peugeot 208 1. AUTODOC eksperter anbefaler:

- Før du monterer en ny støddæmper, skal du pumpe den 3-5 gange manuelt.

**17** Placer støddæmperen i hjulkassen og skru den fast.



**18** Installer fastgørelsesboltene.



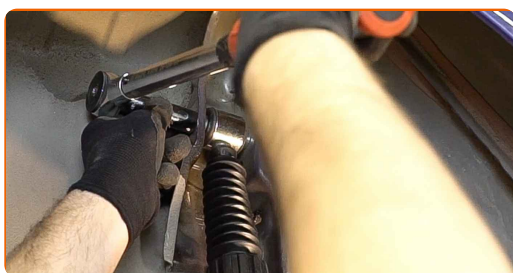


**AUTODOC anbefaler:**

- Peugeot 208 1 – For at undgå skade, hold på støddæmperen mens befæstigelses boltene strammes.

**19**

Stram det øvre beslag på støddæmperen. Brug en topnøgle N°16. Brug en momentnøgle. Stram den til 60 Nm moment.



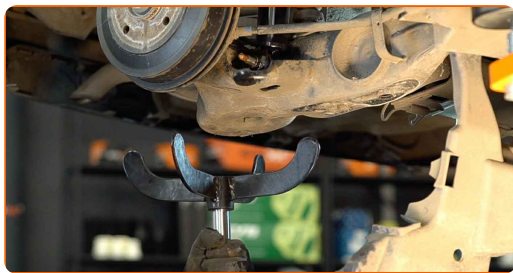
**20**

Stram den nedre fastgørelse på støddæmperen. Brug en topnøgle N°E18. Brug en momentnøgle. Stram den til 100 Nm moment.



**21**

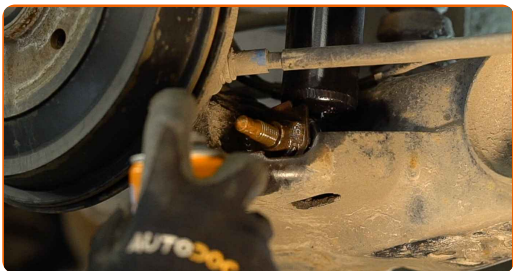
Fjern monteringen fra under den baggerske akselstang.



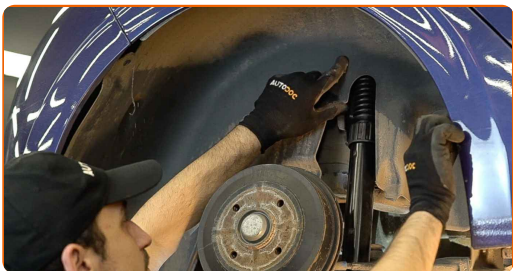
**Udskiftning: støddæmper – Peugeot 208 1. AUTODOC anbefaler:**

- Sænk den hydrauliske løfteenhed smidigt, trinløst, for at undgå at skade på samlinger og mekanismer.

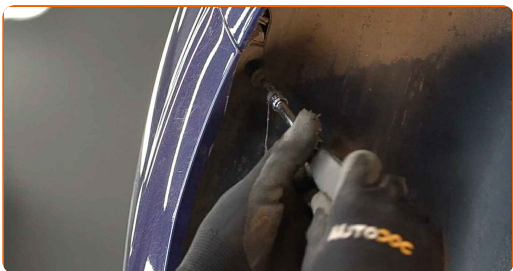
**22** Behandel støddæmper befæstigelserne. Brug kobberfedt.



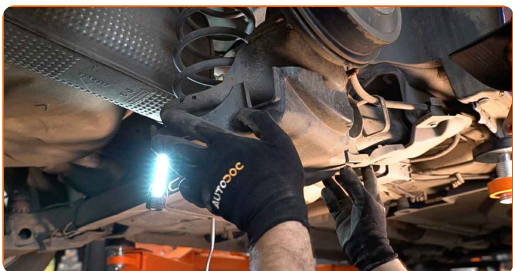
**23** Installer hjulkassens skærmliste på dets montagested.



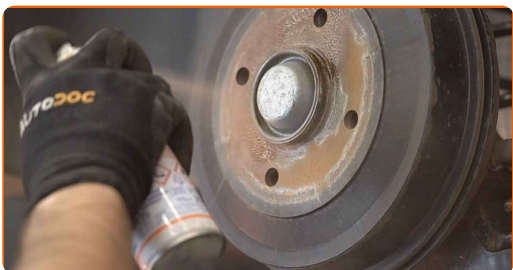
**24** Påsæt og stram hjul inderskærmens befæstigelse. Brug Torx T20.



**25** Installer bagbroens beskyttelsesdæksel og skru det fast.



**26** Rens hjulets montagesæde. Brug en stålbørste. Behandel kontaktfladen. Brug kobberfedt.



**27** Installer hjulet.



**Udskiftning: støddæmper – Peugeot 208 1. Fagfolk anbefaler:**

- For at undgå skader, hold hjulet oppe når befæstigelsesboltene skrues ind.

**28** Skru hjulboltene til. Brug hjul slagnøgle #17.



**29** Sænk bilen og stram hjulboltene på kryds med. Brug en momentnøgle. Stram den til 100 Nm moment.



30

Fjern donkraft og klodser.



**GODT KLARET!** 

**SE FLERE VEJLEDNINGER**

## AUTODOC – BILDELE I TOPKVALITET TIL GODE PRISER ONLINE

AUTODOC MOBILE APP: GRIB GODE TILBUD, MENS DU HANDLER BEKVEMT



**+ AUTODOC**

GET IT ON  
**Google Play**

Download on the  
**App Store**

**Download**

**ET STORT UDVALG AF RESERVEDELE TIL DIN BIL**

**KØB RESERVEDELE TIL PEUGEOT**

**STØDDÆMPER: ET BREDT UDVALG**

**VÆLG BILDELE TIL PEUGEOT 208 1**

**STØDDÆMPER TIL PEUGEOT: KØB NU**

**STØDDÆMPER TIL PEUGEOT 208 1: BEDSTE HANDLER OG  
TILBUD**

## **ANSVARFRASKRIVELSE:**

Dokumentet indeholder kun generelle anbefalinger, som kan være brugbare, når du udfører reparations- eller udskiftningsarbejde. AUTODOC er ikke ansvarlig for tab, skader, skader på ejendom, som erhverves under reparations- eller udskiftningsprocessen, på grund af forkert brug eller fejlfortolkning af den angivne information.

AUTODOC er ikke ansvarlig for mulige fejl og usikkerheder i denne guide. Den angivne information er til informative formål og kan ikke erstatte rådgivning fra specialister.

AUTODOC er ikke ansvarlig for forkert eller farlig brug af udstyr, værktøj og bildele. AUTODOC anbefaler på det kraftigste, at man udviser forsigtighed og tjekker sikkerhedsreglerne, når man udfører reparationer eller reparationsarbejde. Husk: brug af bildele af lav kvalitet garanterer dig ikke den nødvendige vejsikkerhed.

© Copyright 2022 – Alt indhold på denne hjemmeside, i særdeleshed tekster, fotografier og grafik er beskyttet af lov om ophavsbeskyttelse. Alle rettigheder, inklusive kopiering, oplysninger fra 3. part, redigering og oversættelse, ejes af AUTODOC GmbH.