



Udskift fjeder bag -  
**Peugeot 208 1** |  
Brugermanvisning

## VIDEO UNDERVISNING

** Vigtigt!**

Denne udskiftningsprocedure kan bruges til:

PEUGEOT 208 I Hatchback (CA\_, CC\_) 1.4 HDi, PEUGEOT 208 I Hatchback (CA\_, CC\_) 1.6 HDi, PEUGEOT 208 I Hatchback (CA\_, CC\_) 1.0, PEUGEOT 208 I Hatchback (CA\_, CC\_) 1.4 VTi, PEUGEOT 208 I Hatchback (CA\_, CC\_) 1.6, PEUGEOT 208 I Hatchback (CA\_, CC\_) 1.2 THP, PEUGEOT 208 I Hatchback (CA\_, CC\_) 1.6 HDi / BlueHDi 75, PEUGEOT 208 I Hatchback (CA\_, CC\_) 1.6 BlueHDi 100, PEUGEOT 208 I Hatchback (CA\_, CC\_) 1.5 BlueHDI 100

Trinene kan variere lettere afhængig af bilens udformning.

UDSKIFTNING: FJEDER – PEUGEOT 208 1. VÆRKTØJER  
DU FÅR BRUG FOR:



- Stålbørste
- WD-40 spray
- Kobber fedt
- Skruenøgle nr.E12
- Hjul slag topnøgle N°17
- Skraldenøgle
- Skraldehåndtag
- gevindskær
- Hydraulisk gearkasse donkraft
- Hjulstøtte

**KØB VÆRKTØJ**

**Udskiftning: fjeder – Peugeot 208 1. Fagfolk anbefaler:**

- Begge spiralfjedre på bagerste ophæng bør skiftes samtidig.
- Udskiftningsproceduren er identisk for den venstre og højre spiralfjeder på bagerste ophæng.
- Advarsel! Sluk motoren før noget arbejde påbegyndes – Peugeot 208 1.

**UDFØR UDSKIFTNING I FØLGENDE RÆKKEFØLGE:**

1

Sikre hjulene med klodser.



2

Løsn hjulboltene. Brug hjul slagnøgle #17.



3

Hæv bilen i bag og sikre den på støtter.



**4** Løsen hjulboltene.



**AUTODOC anbefaler:**

- **Vigtigt!** Hold på hjulet mens befæstigelses boltene løsnes. Peugeot 208 1

**5** Fjern hjulet.



**6** Frigør befæstigelsen til plastikbeskyttelsen til bagbroen.



**7** Rengør støddæmper fastgørelserne. Brug en stålbørste. Brug WD-40 spray.



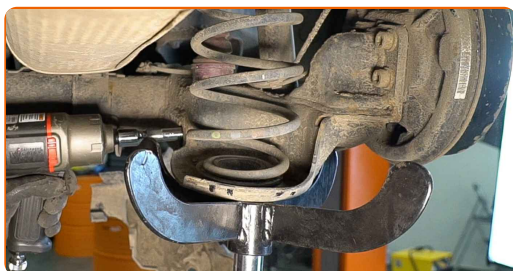
8

Understøt bageste hjulophængs vange. Brug en hydraulisk løfteenhed.



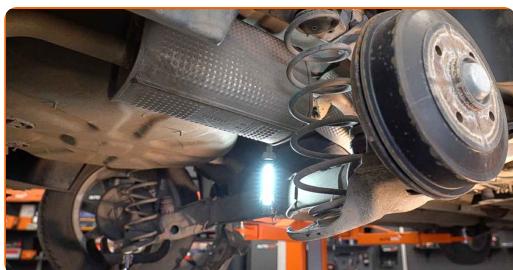
9

Skru de nedre skruer af støddæmperen. Brug en topnøgle N°E12. Brug en skraldenøgle. Brug en vridenøgle.



10

Fjern monteringen fra under den bagerske akselstang.

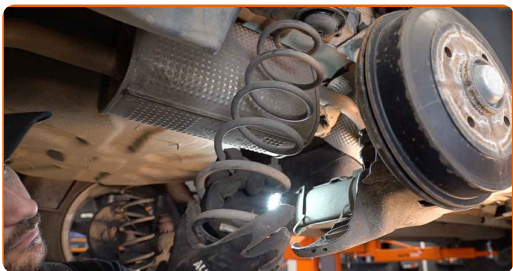


### AUTODOC anbefaler:

- Peugeot 208 1 – Sænk ikke gearkasse donkraften aggressivt for at undgå at skade komponenter og mekaniske dele på bilen.

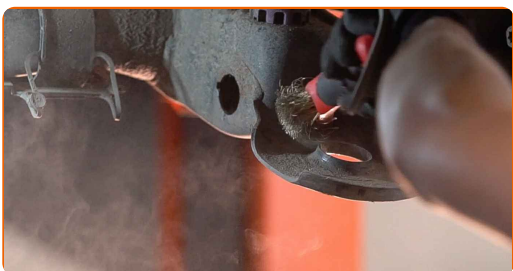
11

Fjern fjedren.



12

Rengør spiralfjeder beslag sædet. Brug en stålborste. Brug WD-40 spray.



Udskiftning: fjeder – Peugeot 208 1. AUTODOC anbefaler:

- Efterse gummiophængene af støddæmperne. Udskift dem om nødvendig.

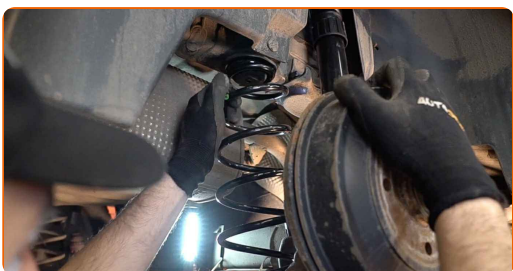
13

Træk bagbroen ned.

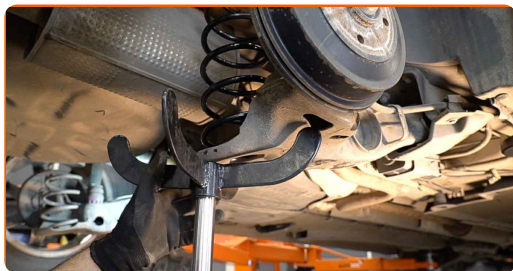


14

Installer spiralfjederen sammen med gummiophæng ind på monteringssædet.



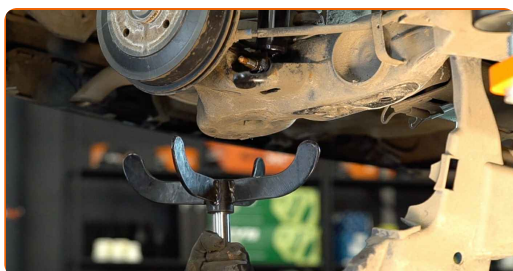
**15** Understøt bageste hjulophængs vange. Brug en hydraulisk løfteenhed.



**16** Stram den nedre fastgørelse på støddæmperen. Brug en topnøgle N°E12. Brug en momentnøgle. Stram den til 100 Nm moment.



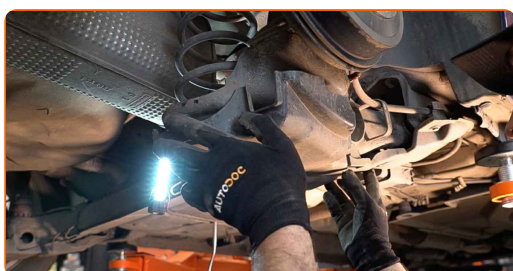
**17** Fjern monteringen fra under den bagerske akselstang.



**AUTODOC anbefaler:**

- Udskiftning: fjeder – Peugeot 208 1. Sænk gearkasse donkraften glat, uden ryk, for at undgå skade på komponenter og mekaniske dele.

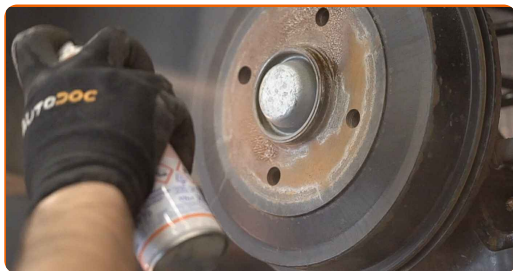
**18** Installer bagbroens beskyttelsesdæksel og skru det fast.





19

Rens hjulets montagesæde. Brug en stålborste. Behandl kontaktfladen. Brug kobberfedt.



20

Installer hjulet.



**AUTODOC anbefaler:**

- Vigtigt! Hold på hjulet mens befæstigelses boltene strammes. Peugeot 208 1

21

Skru hjulboltene til. Brug hjul slagnøgle #17.



22

Sænk bilen og stram hjulboltene på kryds med. Brug en momentnøgle. Stram den til 100 Nm moment.



23

Fjern donkraft og klodser.



**GODT KLARET!** 

**SE FLERE VEJLEDNINGER**

## AUTODOC – BILDELE I TOPKVALITET TIL GODE PRISER ONLINE

AUTODOC MOBILE APP: GRIB GODE TILBUD, MENS DU HANDLER BEKVEMT



**+ AUTODOC**

GET IT ON  
**Google Play**

Download on the  
**App Store**

**Download**

**ET STORT UDVALG AF RESERVEDELE TIL DIN BIL**

**KØB RESERVEDELE TIL PEUGEOT**

**FJEDER: ET BREDT UDVALG**

**VÆLG BILDELE TIL PEUGEOT 208 1**

**FJEDER TIL PEUGEOT: KØB NU**

**FJEDER TIL PEUGEOT 208 1: BEDSTE HANDLER OG TILBUD**

## **ANSVARFRASKRIVELSE:**

Dokumentet indeholder kun generelle anbefalinger, som kan være brugbare, når du udfører reparations- eller udskiftningsarbejde. AUTODOC er ikke ansvarlig for tab, skader, skader på ejendom, som erhverves under reparations- eller udskiftningsprocessen, på grund af forkert brug eller fejlfortolkning af den angivne information.

AUTODOC er ikke ansvarlig for mulige fejl og usikkerheder i denne guide. Den angivne information er til informative formål og kan ikke erstatte rådgivning fra specialister.

AUTODOC er ikke ansvarlig for forkert eller farlig brug af udstyr, værktøj og bildele. AUTODOC anbefaler på det kraftigste, at man udviser forsigtighed og tjekker sikkerhedsreglerne, når man udfører reparationer eller reparationsarbejde. Husk: brug af bildele af lav kvalitet garanterer dig ikke den nødvendige vejsikkerhed.

© Copyright 2022 – Alt indhold på denne hjemmeside, i særdeleshed tekster, fotografier og grafik er beskyttet af lov om ophavsbeskyttelse. Alle rettigheder, inklusive kopiering, oplysninger fra 3. part, redigering og oversættelse, ejes af AUTODOC GmbH.