



Udskift bremseskiver for -
Renault Twingo C06 |
Brugermanvisning

VIDEO UNDERVISNING

**i** **Vigtigt!**

Denne udskiftningsprocedure kan bruges til:

RENAULT SUPER 5 (B/C40_) 1.0, RENAULT SUPER 5 (B/C40_) 1.1, RENAULT RAPID kasse (F40_, G40_) 1.1, RENAULT RAPID kasse (F40_, G40_) 1.6 D, RENAULT TWINGO I (C06_) 1.2, RENAULT CLIO I (B/C57_, 5/357_) 1.1, RENAULT RAPID kasse (F40_, G40_) 1.0, RENAULT CLIO I kasse (S57_) 1.1, RENAULT SUPER 5 kasse (S40_) 1.0, RENAULT SUPER 5 kasse (S40_) 1.1, RENAULT TWINGO I kasse (S06_) 1.2

Trinene kan variere lettere afhængig af bilens udformning.

UDSKIFTNING: BREMSESKIVER – RENAULT TWINGO
C06. VÆRKTØJER DU VIL FÅ BRUG FOR:



- Stålbørste
- WD-40 spray
- Bremserens
- Kobber fedt
- Torx bits T30
- Hjul slag topnøgle №17
- Bremsestempelværktøj
- Skraldehåndtag
- Flad næb tænger
- Slagskruetrækker
- Koben
- Hjulstøtte

KØB VÆRKTØJ

Udskiftning: bremseskiver – Renault Twingo C06. AUTODOC anbefaler:

- Udskift bremseskiverne på bilen Renault Twingo C06 i hele sæt på hver aksel. Uanset tilstanden på komponenter. Dette vil sikre en jævn bremsning.
- Udskiftningsproceduren er identisk for begge bremseskiver på samme aksel.
- Udskift altid bremseklodserne, når du skifter bremseskiver.
- Venligst bemærk: alt arbejde der udføres på bilen – Renault Twingo C06 – skal foretages når motoren er slukket.

UDFØR UDSKIFTNING I FØLGENDE RÆKKEFØLGE:

1

Åbn motorhjelmen. Løsen bremsebeholderens dæksel.



2

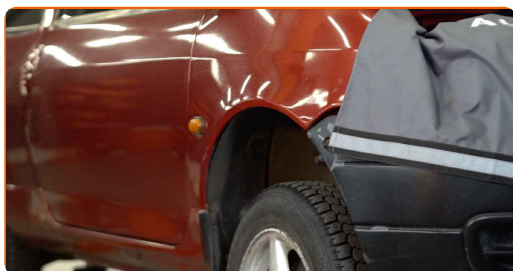
Sikre hjulene med klodser.



3 Løsn hjulboltene. Brug hjul slagnøgle #17.



4 Hæv bilen i for og sikre den på støtter.



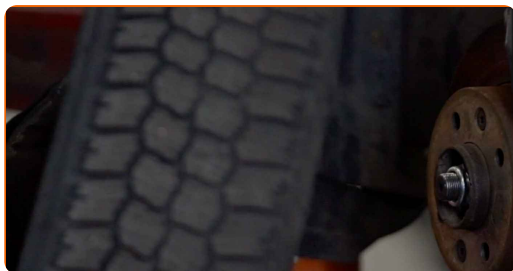
5 Løsen hjulboltene.



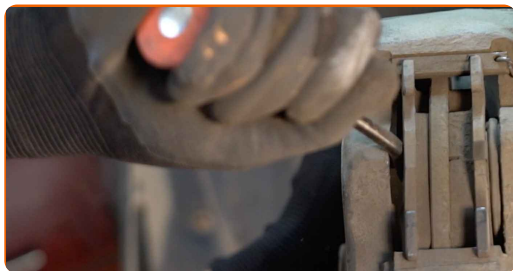
Udskiftning: bremseklipper – Renault Twingo C06. Råd fra AUTODOC:

- For at undgå skader, så støt på øverste del af hjulet når boltene løsnes.

6 Fjern hjulet.



7 Spred bremseklodserne. Brug et koben.



8 Fjern bremseklods låsestift. Brug et koben.



9 Fjern låseclipsen til bremseklodserne.



10 Fjern bremseklodserne.

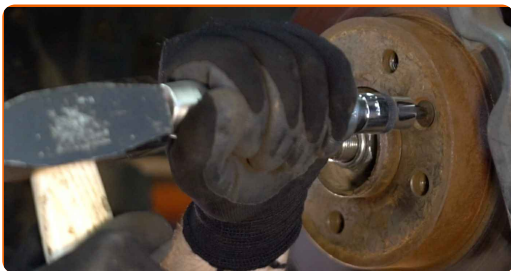


11 Rengør bremseskivebefæstigelsen. Brug en stålbørste. Brug WD-40 spray.



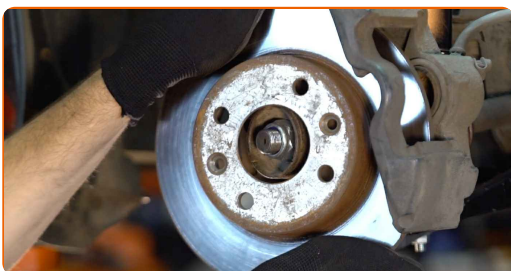
12

Skru bremseskivens skruer af. Brug Torx T30. Brug en slagskruetrækker.



13

Fjern bremseskiven.



14

Rens bremsekaliberens beslag for skidt og støv. Brug en stålbørste. Brug bremserens.



AUTODOC anbefaler:

- Udskiftning: bremseskiver – Renault Twingo C06. Efter påførsel af sprayen, vent nogle få minutter.

15

Behandel bremsekaliber cylinder. Brug bremserens.

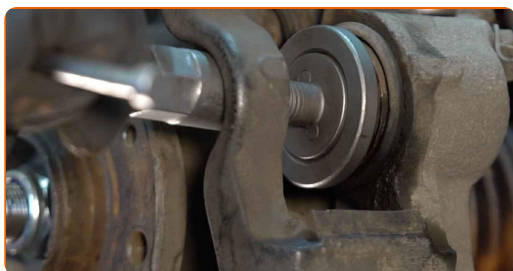


Udskiftning: bremsekiver – Renault Twingo C06. AUTODOC eksperter anbefaler:

- Efter påførsel af spray, vent få minutter.

16

Tryk bremsekaliberens stempel ind. Brug bremsestempelværktøj.

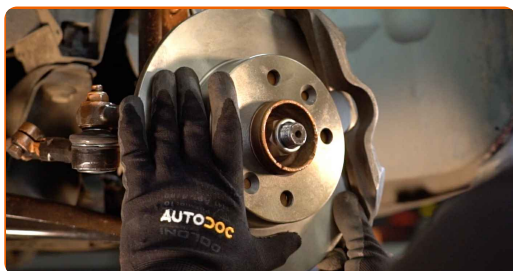


17

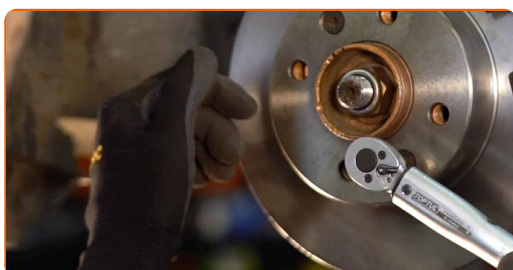
Rengør navet. Brug en stålbørste. Behandl kontaktfladen. Brug kobberfedt.



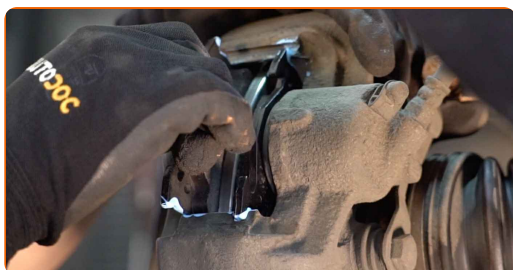
18 Installer bremseskiven.



19 Stram bremseskivens skruer. Brug Torx T30. Brug en momentnøgle. Stram den til 15 Nm moment.



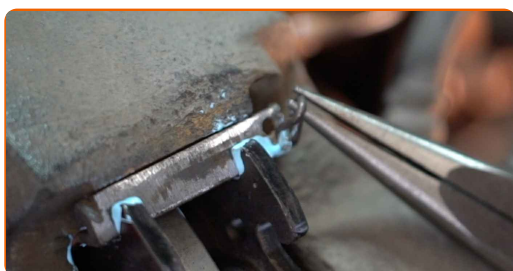
20 Installer bremseklodserne.



21 Installer låseclipsen til bremseklodserne.

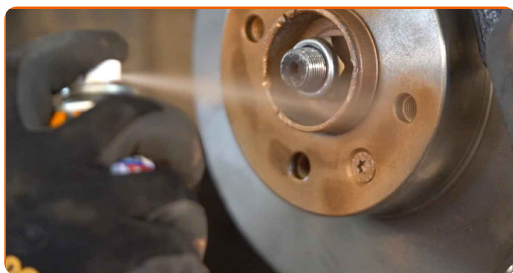


22 Påsæt bremseklodsen i låsestift. Brug rundtænger.



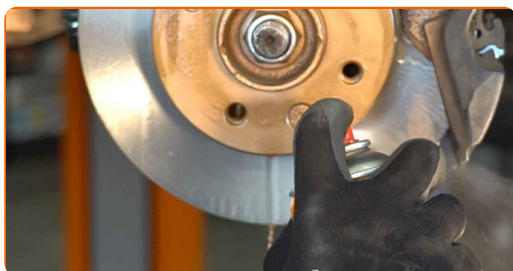
23

Behandle overfladen hvor bremseskiven har kontaktflade til hjulnavet. Brug kobberfedt.



24

Rengør bremseskivens overflade. Brug bremsrens.

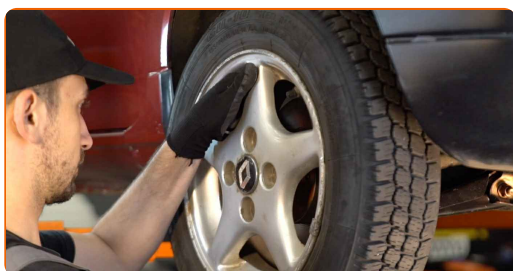


AUTODOC anbefaler:

- Udskiftning: bremseskiver – Renault Twingo C06. Efter påføring af sprayen, vent nogle få minutter.

25

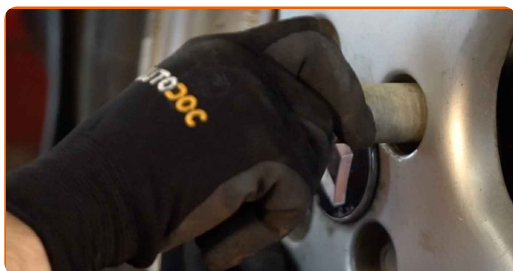
Installer hjulet.



Udskiftning: bremseskiver – Renault Twingo C06. Råd fra AUTODOC:

- For at undgå skader, hold hjulet oppe når befæstigelsesboltene skrues ind.

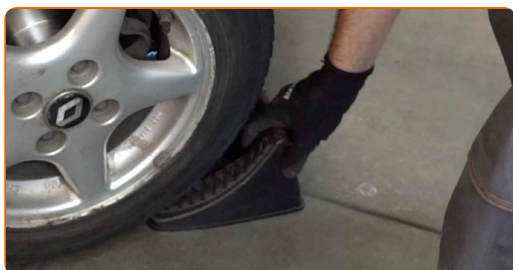
26 Skru hjulboltene til. Brug hjul slagnøgle #17.



27 Sænk bilen og stram hjulboltene på kryds med. Brug en momentnøgle. Stram den til 90 Nm moment.



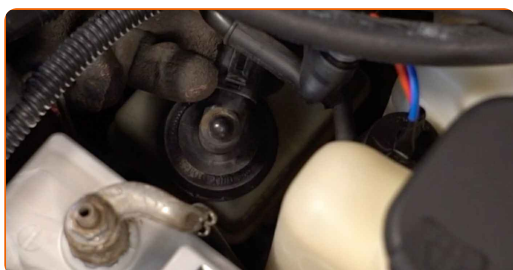
28 Fjern donkraft og klodser.



AUTODOC anbefaler:

- **Vigtigt!** Udskiftning: bremseskiver – Renault Twingo C06. Efterse bremsevæske niveau i ekspansionsbeholderen og fyld op om nødvendig.

29 Stram bremsevæske beholderens dæksel til.



Udskiftning: bremsekiver – Renault Twingo C06. Råd fra AUTODOC eksperter:

- Tryk på bremsepedalen flere gange, indtil du kan mærke en betydelig modstand, uden at starte motoren.

30

Luk motorhjælmen.

**GODT KLARET!** [SE FLERE VEJLEDNINGER](#)

AUTODOC – BILDELE I TOPKVALITET TIL GODE PRISER ONLINE

AUTODOC MOBILE APP: GRIB GODE TILBUD, MENS DU HANDLER BEKVEMT



+ AUTODOC

GET IT ON
Google Play

Download on the
App Store

Download

ET STORT UDVALG AF RESERVEDELE TIL DIN BIL

KØB RESERVEDELE TIL RENAULT

BREMSESKIVER: ET BREDT UDVALG

VÆLG BILDELE TIL RENAULT TWINGO C06

BREMSESKIVER TIL RENAULT: KØB NU

**BREMSESKIVER TIL RENAULT TWINGO C06: BEDSTE
HANDLER OG TILBUD**

ANSVARFRASKRIVELSE:

Dokumentet indeholder kun generelle anbefalinger, som kan være brugbare, når du udfører reparations- eller udskiftningsarbejde. AUTODOC er ikke ansvarlig for tab, skader, skader på ejendom, som erhverves under reparations- eller udskiftningsprocessen, på grund af forkert brug eller fejlfortolkning af den angivne information.

AUTODOC er ikke ansvarlig for mulige fejl og usikkerheder i denne guide. Den angivne information er til informative formål og kan ikke erstatte rådgivning fra specialister.

AUTODOC er ikke ansvarlig for forkert eller farlig brug af udstyr, værktøj og bildele. AUTODOC anbefaler på det kraftigste, at man udviser forsigtighed og tjekker sikkerhedsreglerne, når man udfører reparationer eller reparationsarbejde. Husk: brug af bildele af lav kvalitet garanterer dig ikke den nødvendige vejsikkerhed.

© Copyright 2023 – Alt indhold på denne hjemmeside, i særdeleshed tekster, fotografier og grafik er beskyttet af lov om ophavsbeskyttelse. Alle rettigheder, inklusive kopiering, oplysninger fra 3. part, redigering og oversættelse, ejes af AUTODOC SE.