



Udskift forreste nedre
arm - **Renault Twingo**
C06 | Brugermanvisning

VIDEO UNDERVISNING

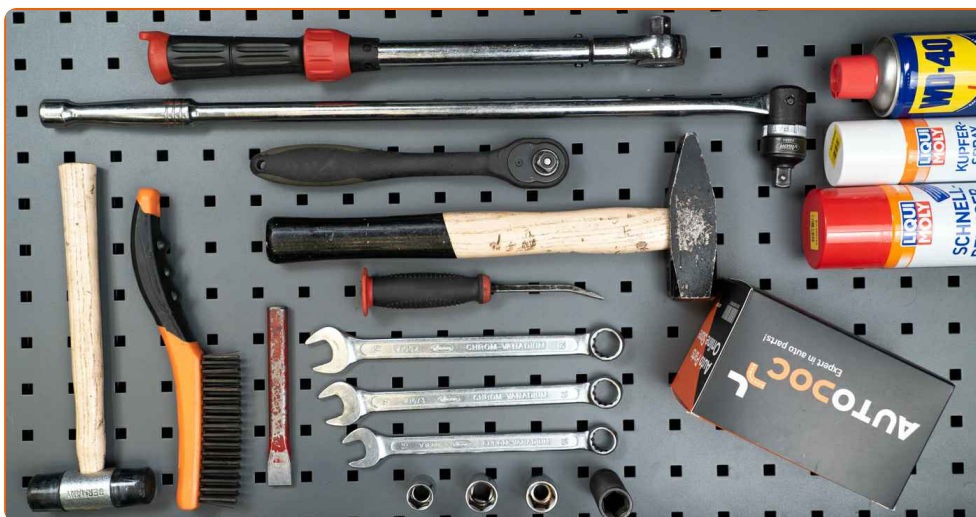
**i** **Vigtigt!**

Denne udskiftningsprocedure kan bruges til:

RENAULT Twingo I Hatchback 1.2, RENAULT Twingo I Van 1.2, RENAULT Twingo I Hatchback 1.2 16V

Trinene kan variere lettere afhængig af bilens udformning.

UDSKIFTNING: FORRESTE NEDRE ARM – RENAULT TWINGO C06. LISTE OVER DE VÆRKTØJER DU FÅR BRUG FOR:



- Stålbørste
- WD-40 spray
- Bremserens
- Kobber fedt
- Kombinationsnøgle №16
- Kombinationsnøgle №18
- Kombinationsnøgle №19
- Skruenøgle nr. 16
- Skruenøgle nr. 18
- Skruenøgle nr. 19
- Hjul slag topnøgle №17
- Skraldehåndtag
- Gevindskær
- Hammer
- Fladmejsel
- Koben
- Gummihammer
- Hydraulisk gearkasse donkraft
- Hjulstøtte

KØB VÆRKTØJ

Udskiftning: forreste nedre arm – Renault Twingo C06. AUTODOC eksperter anbefaler:

- Udskiftningsproceduren er identisk for den venstre som den højre , nedre bærearml.
- Alt arbejde bør udføres når motoren er slukket.

UDSKIFTNING: FORRESTE NEDRE ARM – RENAULT TWINGO C06. FORETAG FØLGENDE TRIN:

1

Sikre hjulene med klodser.



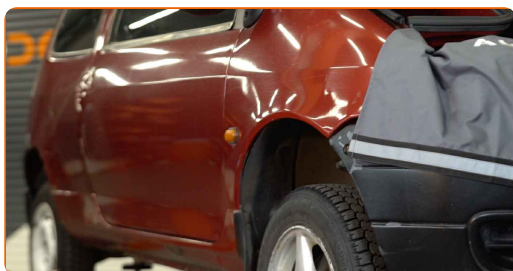
2

Løsn hjulboltene. Brug hjul slagnøgle #17.



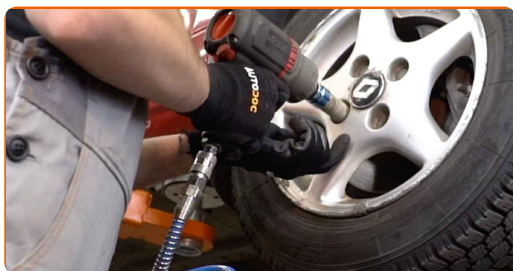
3

Hæv bilen i for og sikre den på støtter.



4

Løsen hjulboltene.

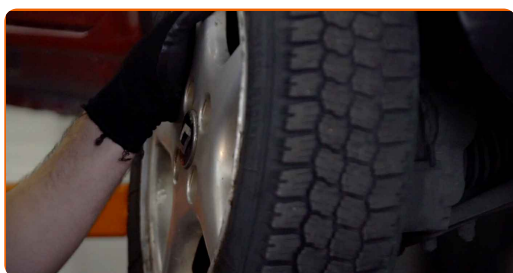


AUTODOC anbefaler:

- For at undgå skader, så støt på øverste del af hjulet når boltene løsnes.

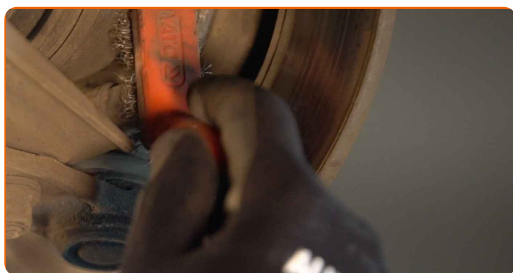
5

Fjern hjulet.



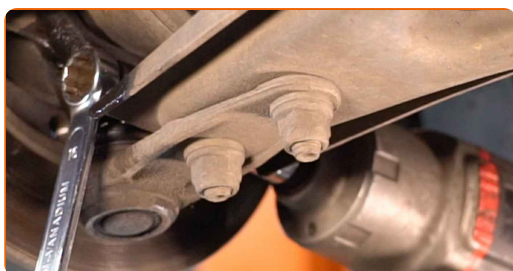
6

Rens alle leddene i armen. Brug en stålbørste. Brug WD-40 spray.

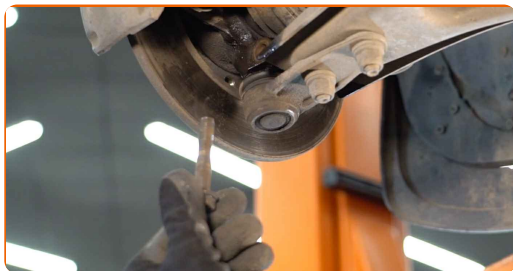


7

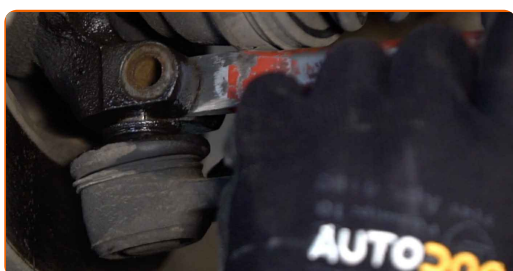
Løsne fastgørelsen der forbinder styrekuglen til ophængets bæream. Brug en kombinøgle № 16. Brug en topnøgle №16.



8 Fjern befæstigelsesbolten. Brug en gummihammer.



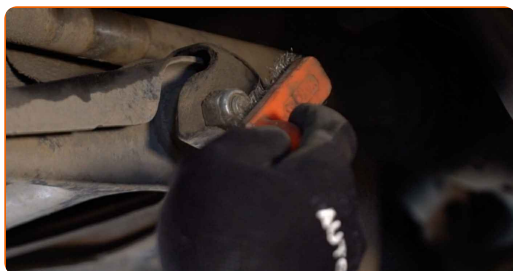
9 Frigør befæstigelserne som forbinder bæreamens styrekugle til styrespindlen. Brug en flad metalmejsel. Brug en hammer.



10 Tag den nedre arm af styrekuglen.



11 Rens alle leddene i armen. Brug en stålbørste. Brug WD-40 spray.



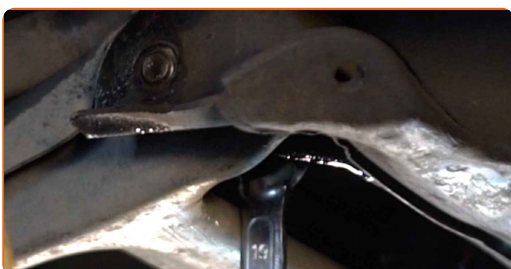
12

Løsne den foreste fastgørelse af bæreamen. Brug en kombinøgle N° 18. Brug en topnøgle N°18. Brug en vridenøgle.



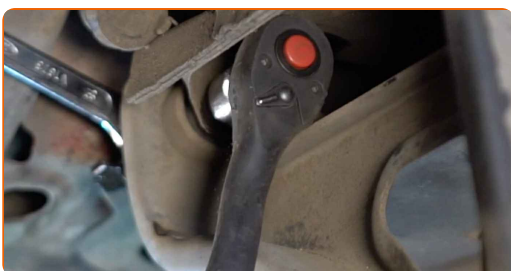
13

Fjern befæstigelsesbolten.



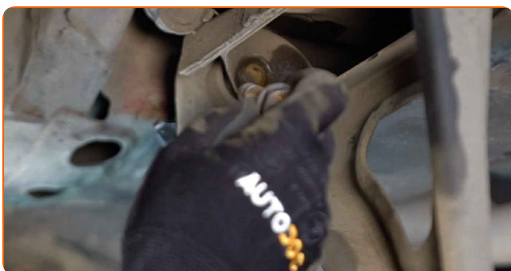
14

Skru bagarmens fastgørelse af. Brug en kombinøgle N° 19. Brug en topnøgle N°19. Brug en vridenøgle.



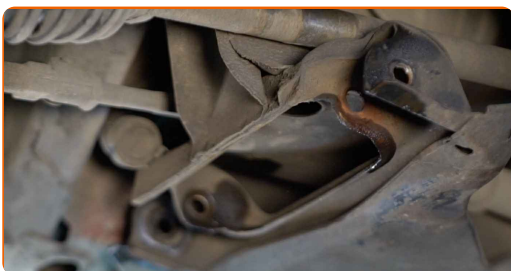
15

Fjern befæstigelsesbolten.



16

Fjern armen. Brug et koben.



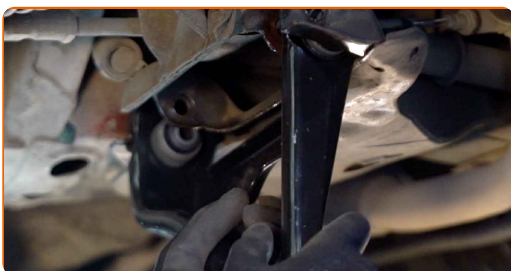
17

Rens montagesædet og gevind af ophængsarmen. Brug en stålbørste. Brug WD-40 spray.



18

Installer en ny arm.



Udskiftning: forreste nedre arm – Renault Twingo C06. Fagfolk anbefaler:

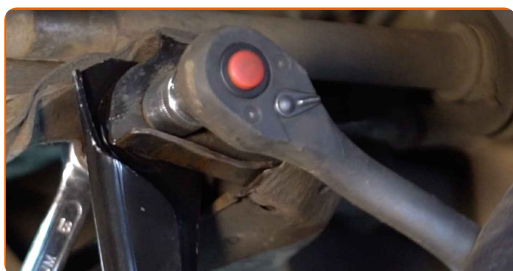
- Under installationsprocessen, må du kan bruge nye bolte og møtrikker.
- Du må ikke skade kugleleddets dæksel.

19

Installer fastgørelsesboltene.



- 20** Skru den bageste befæstigelse fast der forbinder bæreamen med underrammen. Brug en kombinøgle № 19. Brug en topnøgle №19. Brug en vridenøgle.



- 21** Skru forarmens fastgørelse på. Brug en kombinøgle № 18. Brug en topnøgle №18. Brug en vridenøgle.



- 22** Forbind den nedre arm til styrekuglen.



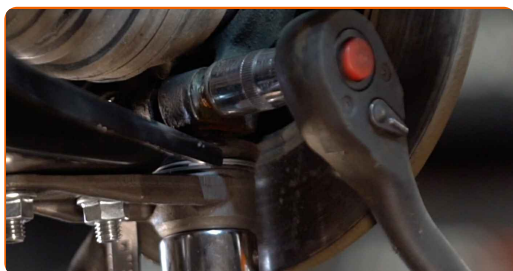
- 23** Støt armen. Brug en hydraulisk løfteenhed.



24 Installer fasgørelsesbolt. Brug en gummihammer.



25 Skru befæstelserne til kugleledet fast. Brug en topnøgle N°16. Brug en kombinøgle N° 16.



26 Skru den bageste befæstelse fast der forbinder bærearmeren med underrammen. Brug en kombinøgle N° 19. Brug en topnøgle N°19. Brug en vridenøgle.



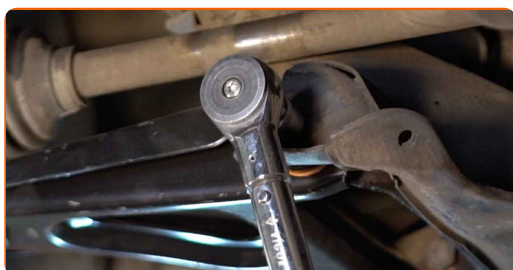
27 Skru forarmens fastgørelse på. Brug en kombinøgle N° 18. Brug en topnøgle N°18. Brug en vridenøgle.



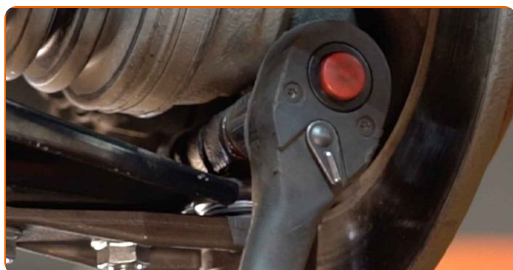
- 28** Stram den bageste befæstigelse til bæreamen. Brug en topnøgle N°19. Brug en momentnøgle. Stram den til 115 Nm moment.



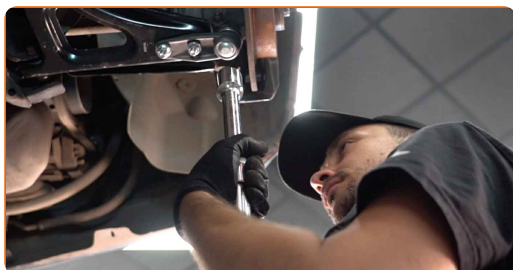
- 29** Stram foreste befæstigelse der forbinder bæreamen med underrammen. Brug en kombinøgle N° 18. Brug en topnøgle N°18. Brug en momentnøgle. Stram den til 115 Nm moment.



- 30** Stram kugleleddet fastgørelse. Brug en kombinøgle N° 16. Brug en topnøgle N°16. Brug en momentnøgle. Stram den til 62 Nm moment.



- 31** Fjern støtten under armen.

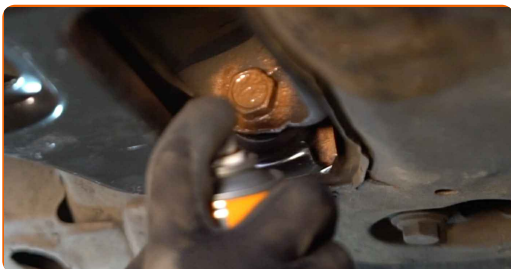


AUTODOC anbefaler:

- Udskiftning: forreste nedre arm – Renault Twingo C06. Sænk gearkasse donkraften glat, uden ryk, for at undgå skade på komponenter og mekaniske dele.

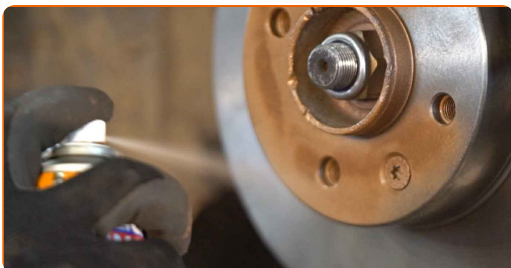
32

Behandel alle leddene. Brug kobberfedt.



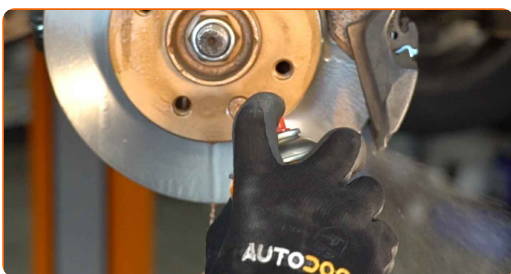
33

Behandle overfladen hvor bremsekladden har kontaktflade til hjulnavet. Brug kobberfedt.



34

Rengør bremsekladdens overflade. Brug bremserens.



Udskiftning: forreste nedre arm – Renault Twingo C06. Råd fra AUTODOC:

- Efter påførsel af spray, vent få minutter.

35 Installer hjulet.

AUTODOC anbefaler:

- For at undgå skader, hold hjulet oppe når befæstigelsesboltene skrues ind.

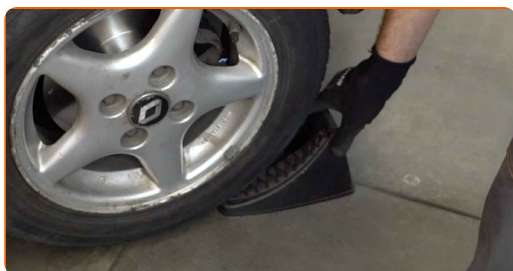
36 Skru hjulboltene til. Brug hjul slagnøgle #17.



37 Sænk bilen og stram hjulboltene på kryds med. Brug en momentnøgle. Stram den til 90 Nm moment.



38 Fjern donkraft og klodser.



GODT KLARET! 

SE FLERE VEJLEDNINGER

AUTODOC – BILDELE I TOPKVALITET TIL GODE PRISER ONLINE

AUTODOC MOBILE APP: GRIB GODE TILBUD, MENS DU HANDLER BEKVEMT



+ AUTODOC

GET IT ON
Google Play

Download on the
App Store

Download

ET STORT UDVALG AF RESERVEDELE TIL DIN BIL

KØB RESERVEDELE TIL RENAULT

BÆREARM: ET BREDT UDVALG

VÆLG BILDELE TIL RENAULT TWINGO C06

BÆREARM TIL RENAULT: KØB NU

**BÆREARM TIL RENAULT TWINGO C06: BEDSTE HANDLER
OG TILBUD**

ANSVARFRASKRIVELSE:

Dokumentet indeholder kun generelle anbefalinger, som kan være brugbare, når du udfører reparations- eller udskiftningsarbejde. AUTODOC er ikke ansvarlig for tab, skader, skader på ejendom, som erhverves under reparations- eller udskiftningsprocessen, på grund af forkert brug eller fejlfortolkning af den angivne information.

AUTODOC er ikke ansvarlig for mulige fejl og usikkerheder i denne guide. Den angivne information er til informative formål og kan ikke erstatte rådgivning fra specialister.

AUTODOC er ikke ansvarlig for forkert eller farlig brug af udstyr, værktøj og bildele. AUTODOC anbefaler på det kraftigste, at man udviser forsigtighed og tjekker sikkerhedsreglerne, når man udfører reparationer eller reparationsarbejde. Husk: brug af bildele af lav kvalitet garanterer dig ikke den nødvendige vejsikkerhed.

© Copyright 2022 – Alt indhold på denne hjemmeside, i særdeleshed tekster, fotografier og grafik er beskyttet af lov om ophavsbeskyttelse. Alle rettigheder, inklusive kopiering, oplysninger fra 3. part, redigering og oversættelse, ejes af AUTODOC GmbH.