



Udskift fjeder bag -
Renault Twingo C06 |
Brugermanvisning

VIDEO UNDERVISNING

 **Vigtigt!**

Denne udskiftningsprocedure kan bruges til:

RENAULT Twingo I Hatchback 1.2, RENAULT Twingo I Hatchback 1.2 16V

Trinene kan variere lettere afhængig af bilens udformning.

**UDSKIFTNING: FJEDER – RENAULT TWINGO C06.
VÆRKTØJER DU KUNNE FÅ BRUG FOR:**



- Stålbørste
- WD-40 spray
- Kobber fedt
- Skruenøgle nr.13
- Skruenøgle nr.17
- Skruenøgle nr.18
- Hjul slag topnøgle N°17
- Skraldenøgle
- Skraldehåndtag
- Støddæmper modhold topnøgleDD N°6,3
- Phillips skruetrækker
- Gevindskær
- Hydraulisk kompressor
- Hydraulisk gearkasse donkraft
- Hjulstøtte

KØB VÆRKTØJ

Udskiftning: fjeder – Renault Twingo C06. Råd fra AUTODOC:

- Begge spiralfjedre på bagerste ophæng bør skiftes samtidig.
- Udskiftningsproceduren er identisk for den venstre og højre spiralfjeder på bagerste ophæng.
- Venligst bemærk: alt arbejde der udføres på bilen – Renault Twingo C06 – skal foretages når motoren er slukket.

UDFØR UDSKIFTNING I FØLGENDE RÆKKEFØLGE:

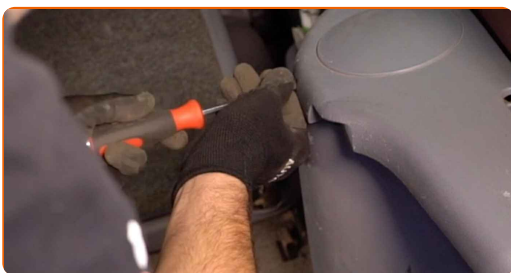
1

Åbn bagklappen.



2

Skru befæstigelse til sidebeklædning plastpanel af. Brug en Phillips skruetrækker.



3

Rens befæstigelse til fjederbenet øverst. Brug en stålbørste. Brug WD-40 spray.



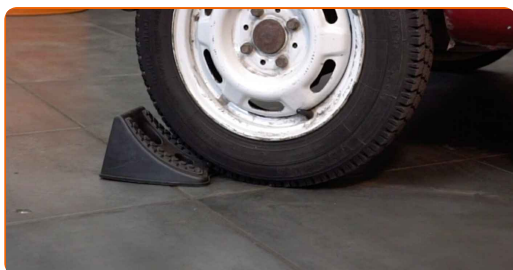
4

Løsen den øvre befæstigelse til fjedrebens ophænget. Brug en topnøgle N°13. Brug en skraldenøgle.



5

Sikre hjulene med klodser.

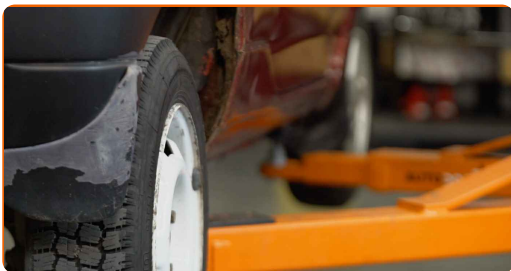


6

Løsn hjulboltene. Brug hjul slagnøgle #17.



7 Hæv bilen i bag og sikre den på støtter.



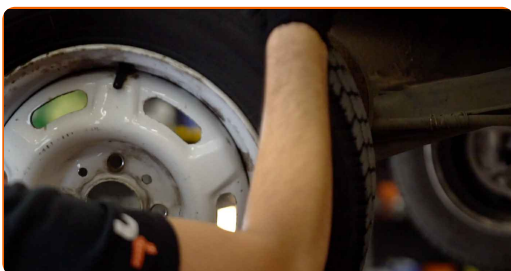
8 Løsen hjulboltene.



AUTODOC anbefaler:

- Vigtigt! Hold på hjulet mens befæstigelses boltene løsnes. Renault Twingo C06

9 Fjern hjulet.

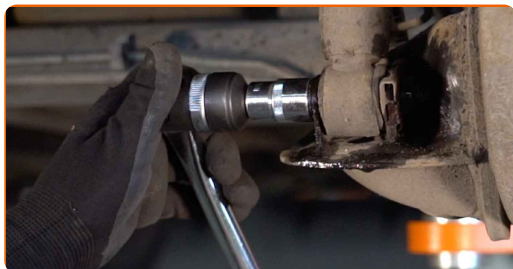


10 Rengør fjederbenets befæstigelse. Brug en stålbørste. Brug WD-40 spray.



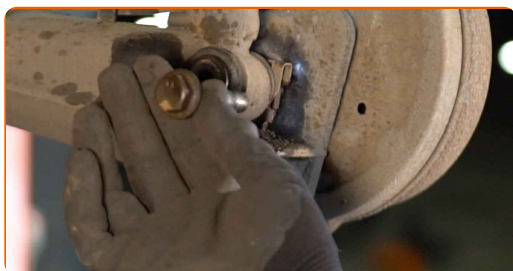
11

Skrue den nedre fastgørelse af støddæmperstiveren. Brug en topnøgle N°18. Brug en vridenøgle.



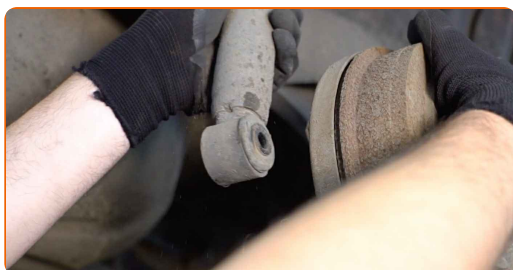
12

Fjern befæstigelsesbolten.



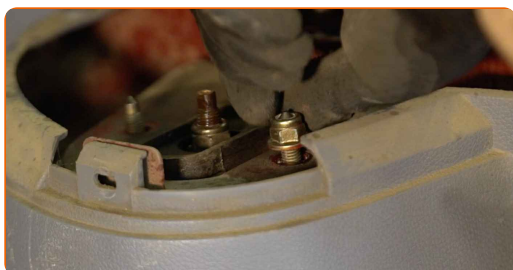
13

Frigør den nedre del af fjederbenet.



14

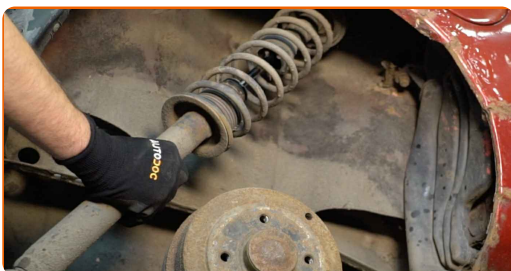
Skrue de øverste skruer af støddæmperens stiver. Brug en topnøgle N°13.



AUTODOC anbefaler:

- Renault Twingo C06 – For at undgå skade, hold på fjederbenet mens du løsner befæstigelses boltene.

15 Fjern affjedringsstiveren.



16 Sæt støddæmperens stiver på værktøjet til komprimering af fjederen.



Udskiftning: fjeder – Renault Twingo C06. Råd:

- Bemærk at skruefjedre skal gribes sikkert, når du komprimerer fjedren på de modsatte sider, når du bruger en fjeder-komprimator.
- Sørg for at fjedren har den rigtige position i holderen.
- Sørg for at skruefjedrene kommer stramt ned i låsehåndtagene.

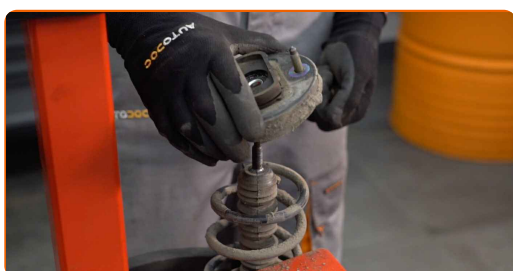
17 Tryk fjederen sammen.



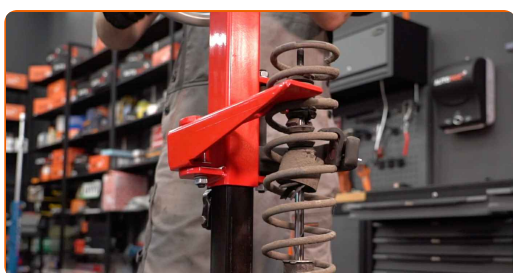
- 18** Fjern møtrikken på stiverens stempelstang. Brug en støddæmper modhold topnøgle DDN^o6,3. Brug en topnøgle N^o17. Brug en skraldenøgle.



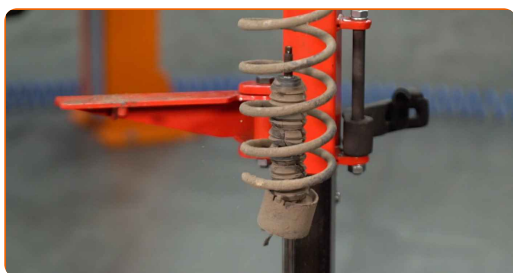
- 19** Fjern tårnlejets beslag.



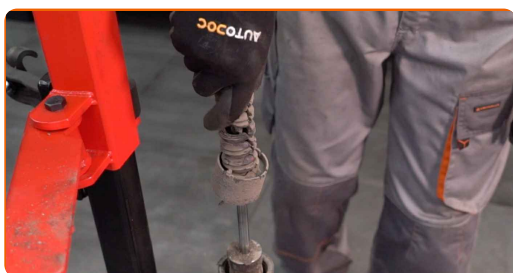
- 20** Frigør spolefjederen.



- 21** Fjern fjedren.



- 22** Fjern støvhætten og bumpstopperen fra støddæmperen.

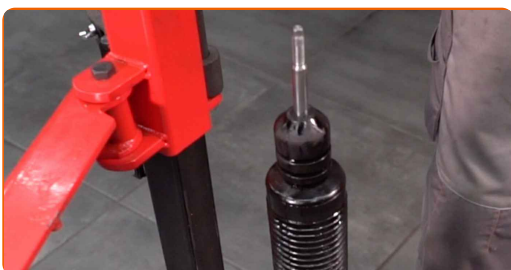


AUTODOC anbefaler:

- Udskiftning: fjeder – Renault Twingo C06. Omhyggelig efterse ophæng, gummi manchert og stødstoppet for støddæmperen. Udskift om nødvendig.

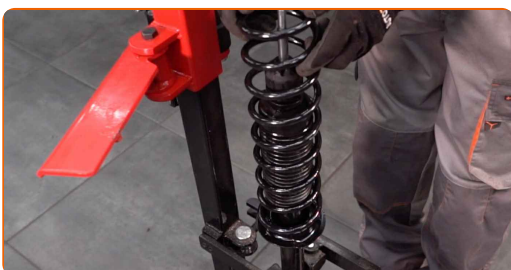
23

Monter støvhætten og stopklodsen på den nye støddæmper.



24

Monter fjederen på støddæmperen.



25

Tryk fjederen sammen.



26

Installer fjederbenets øverste leje beslag.



27

Stram støddæmperstiverens plejlstangs møtrik. Brug en støddæmper modhold topnøgle DDN^o6,3. Brug en topnøgle N^o17. Brug en momentnøgle. Stram den til 45 Nm moment.

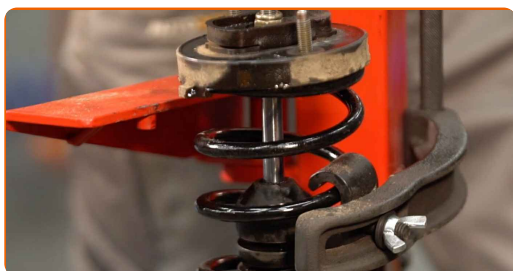


Udskiftning: fjeder – Renault Twingo C06. Råd fra AUTODOC:

- Kontroller at fjederens stilling er korrekt. Undgå fejljustering.

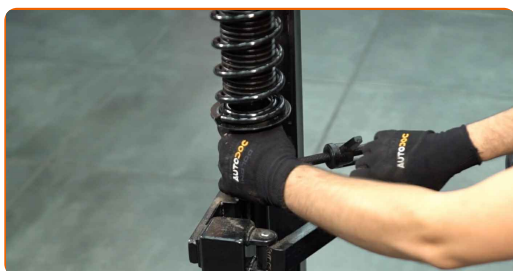
28

Dekomprimer fjederen.



29

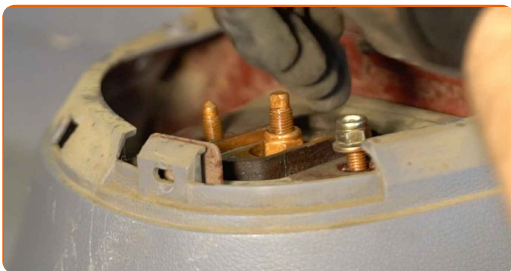
Fjern det samlede fjederben.



30 Monter støddæmperstiveren i hjulkassen.



31 Skru tårnlejet af stiverens beslag. Spænd den ikke til.



AUTODOC anbefaler:

- Renault Twingo C06 – For at undgå skade, hold på fjederbenet mens befæstigelses boltene strammes.

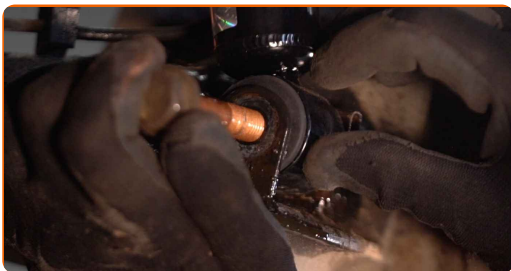
32 Rengør montagestedet til fjederbenet. Brug en stålbørste. Brug WD-40 spray.



33 Fastgør den nedre del af fjederbenet.



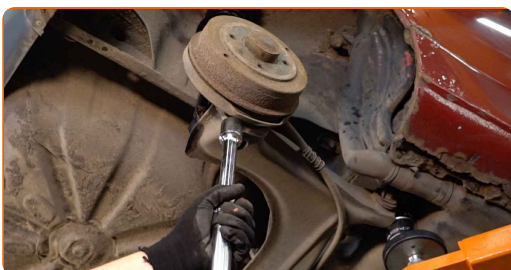
34 Installer fasgørelsesbolt.



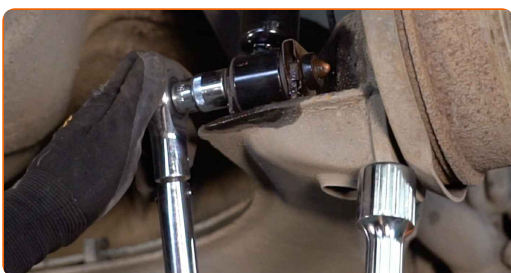
35 Skru nedre befæstigelse ind på fjederbenet. Brug en topnøgle N°18.



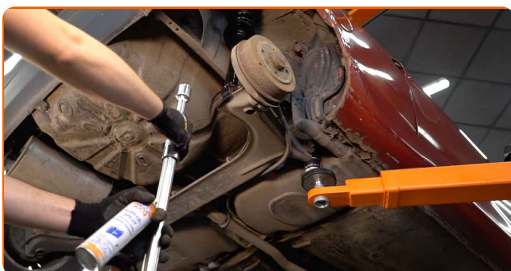
36 Understøt bageste hjulophængs vange. Brug en hydraulisk løfteenhed.



37 Stram de nedre skruer på støddæmperen. Brug en topnøgle N°18. Brug en momentnøgle. Stram den til 95 Nm moment.



38 Fjern monteringen fra under den bagerske akselstang.



AUTODOC anbefaler:

- Renault Twingo C06 – Sænk ikke gearkasse donkraften aggressivt for at undgå at skade komponenter og mekaniske dele på bilen.

39

Behandel fjederbenets befæstigelse. Brug kobberfedt.



40

Behandel overfladen hvor hjulremmen berører bremsetromlen. Brug kobberfedt.



41

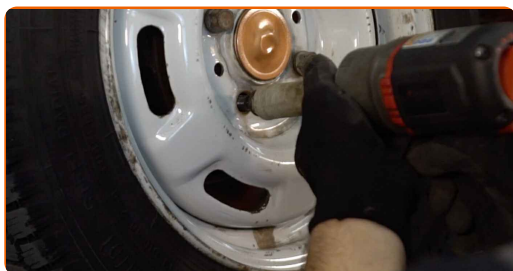
Installer hjulet.



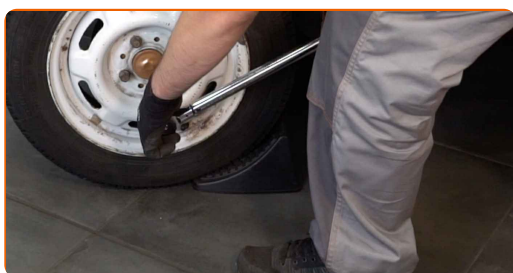
AUTODOC anbefaler:

- Advarsel! For at undgå skade, hold på hjulet mens befæstigelses boltene strammes på bilen. Renault Twingo C06

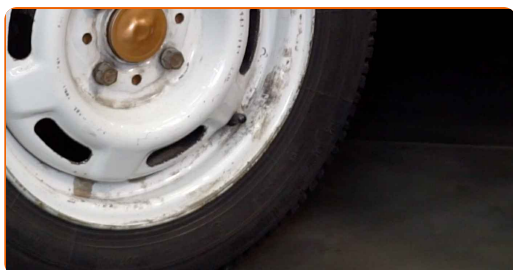
42 Skru hjulboltene til. Brug hjul slagnøgle #17.



43 Sænk bilen og stram hjulboltene på kryds med. Brug en momentnøgle. Stram den til 90 Nm moment.



44 Fjern donkraft og klodser.

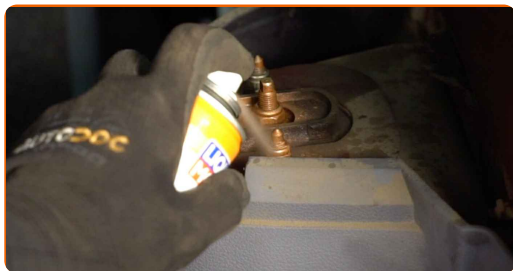


45 Stram den øvre møtrik på støddæmperens topbeslag. Brug en topnøgle №13. Brug en momentnøgle. Stram den til 35 Nm moment.



46

Behandel befæstigelsen på fjederben belslaget. Brug kobberfedt.



47

Skru befæstigelserne af side plastpanelet af. Brug en Phillips skruetrækker.



48

Luk bagklappen i bagagerummet.



GODT KLARET! 

SE FLERE VEJLEDNINGER

AUTODOC – BILDELE I TOPKVALITET TIL GODE PRISER ONLINE

AUTODOC MOBILE APP: GRIB GODE TILBUD, MENS DU HANDLER BEKVEMT



+ AUTODOC

GET IT ON
Google Play

Download on the
App Store

Download

ET STORT UDVALG AF RESERVEDELE TIL DIN BIL

KØB RESERVEDELE TIL RENAULT

FJEDER: ET BREDT UDVALG

VÆLG BILDELE TIL RENAULT TWINGO C06

FJEDER TIL RENAULT: KØB NU

**FJEDER TIL RENAULT TWINGO C06: BEDSTE HANDLER OG
TILBUD**

ANSVARFRASKRIVELSE:

Dokumentet indeholder kun generelle anbefalinger, som kan være brugbare, når du udfører reparations- eller udskiftningsarbejde. AUTODOC er ikke ansvarlig for tab, skader, skader på ejendom, som erhverves under reparations- eller udskiftningsprocessen, på grund af forkert brug eller fejlfortolkning af den angivne information.

AUTODOC er ikke ansvarlig for mulige fejl og usikkerheder i denne guide. Den angivne information er til informative formål og kan ikke erstatte rådgivning fra specialister.

AUTODOC er ikke ansvarlig for forkert eller farlig brug af udstyr, værktøj og bildele. AUTODOC anbefaler på det kraftigste, at man udviser forsigtighed og tjekker sikkerhedsreglerne, når man udfører reparationer eller reparationsarbejde. Husk: brug af bildele af lav kvalitet garanterer dig ikke den nødvendige vejsikkerhed.

© Copyright 2022 – Alt indhold på denne hjemmeside, i særdeleshed tekster, fotografier og grafik er beskyttet af lov om ophavsbeskyttelse. Alle rettigheder, inklusive kopiering, oplysninger fra 3. part, redigering og oversættelse, ejes af AUTODOC GmbH.