



Udskift luftfilter - **Ford**
Focus MK2 |
Brugermanvisning

VIDEO UNDERVISNING



Vigtigt!

Denne udskiftningsprocedure kan bruges til:

FORD Focus II Stationcar (DA_, FFS, DS) 1.6 TDCi, FORD Focus II Hatchback (DA_, HCP, DP) 1.6 TDCi, FORD Focus C-Max (DM2) 1.6 TDCi, FORD Focus II Sedan (DB_, FCH, DH) 1.6 TDCi, FORD Focus Mk2 Van / Stationcar 1.6 TDCi

Trinene kan variere lettere afhængig af bilens udformning.

UDSKIFTNING: LUFTFILTER – FORD FOCUS MK2.
VÆRKTØJER DU KUNNE FÅ BRUG FOR:



- Phillips skruetrækker
- Mikrofiber håndklæde
- Skærmbeskytter

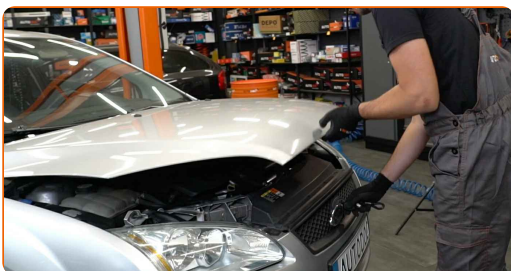
KØB VÆRKTØJ

Udskiftning: luftfilter – Ford Focus MK2. AUTODOC eksperter anbefaler:

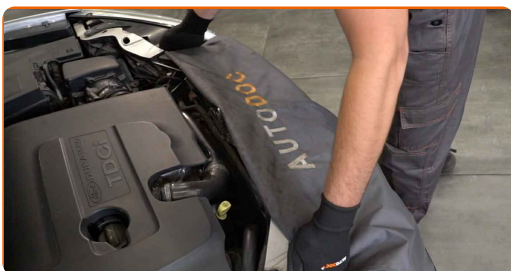
- Udskiftning: luftfilter – Ford Focus MK2. Følg vedligeholdelsesplanen, anbefalinger, og krav som angivet af producenten.
- Alt arbejde bør udføres når motoren er slukket.

UDSKIFTNING: LUFTFILTER – FORD FOCUS MK2. FORETAG FØLGENDE TRIN:

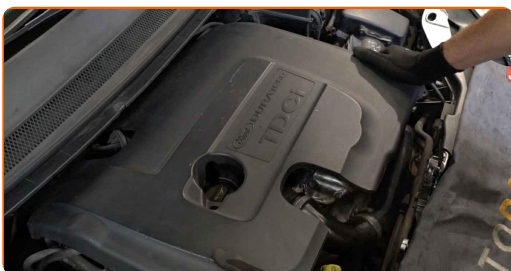
1 Åbn motorhjelmen.



2 Brug et kofanger beskyttelsesdækken for at undgå skader på lak og plastik dele på bilen.



3 Fjern motordækslet.

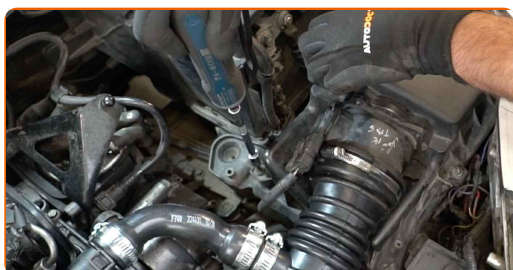


AUTODOC anbefaler:

- Udsiftning: luftfilter – Ford Focus MK2. Brug ikke overdreven kraft når du fjerner delen da dette kunne skade den.

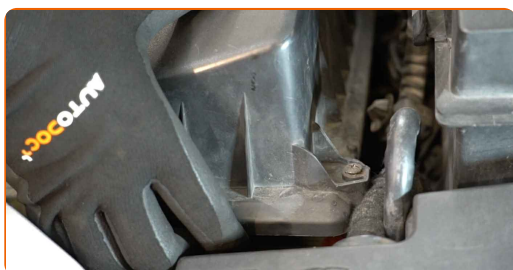
4

Løsne fastgørelsesskruerne fra luftfilterdækslet. Brug en Phillips skruetrækker.



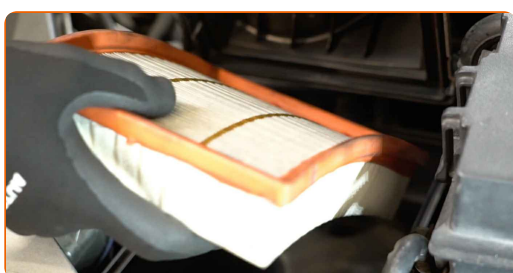
5

Tag filterets låg af.



6

Fjern filterelementet fra filterhuset.



7

Dæk turboladerens skovlhjul med en mikrofiberklude for at forhindre snavs og fremmedobjekter kommer ind i systemet.



8

Rengør luftfilterdækslet og huset.



Udskiftning: luftfilter – Ford Focus MK2. AUTODOC eksperter anbefaler:

- Før rengøring af luftfilterdæksel og hus, dæk luftkanaldelene, luftstrømsfølere (hvis tilgængelig), gasspjæld med en ren klud.

9

Fjern mikrofiber kluden fra turbolader skovlhjulet.



10

Indsæt et nyt filterelement i filterhuset. Vær sikker på at filterkanterne passer tæt til huset.



AUTODOC anbefaler:

- Udskiftning: luftfilter – Ford Focus MK2. Vær sikker på at positio for filtreringselementet er korrekt. Undgå fejl indstilling.
- Vær varsom kun at bruge kvalitetsfiltre.
- Under installationen, vær sikker på at undgå støv og skidt for at komme ind i luftfilterhuset.

11

Geninstaller luftfilterets dæksel. Skru den fast.



AUTODOC anbefaler:

- Udskiftning: luftfilter – Ford Focus MK2. Brug ikke overdreven kraft under installation. Dette kunne skade befæstigelseerne.

12

Skru fastgørelsesskruenerne på luffilterdækslet. Brug en Phillips skruetrækker.



13

Monter motordækslet og fastgør den.

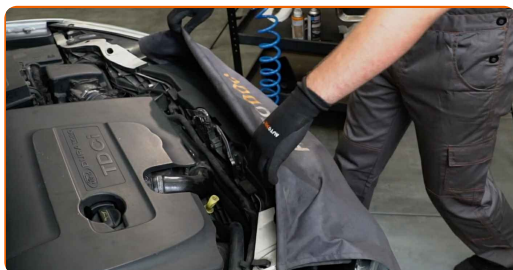


AUTODOC anbefaler:

- Udskiftning: luftfilter – Ford Focus MK2. Brug ikke overdreven kraft under installation. Dette kunne skade befæstigelserne.
- Sikre at motordækslet er korrekt placeret. Det bør ikke forskydes i forhold til styreskruerne.

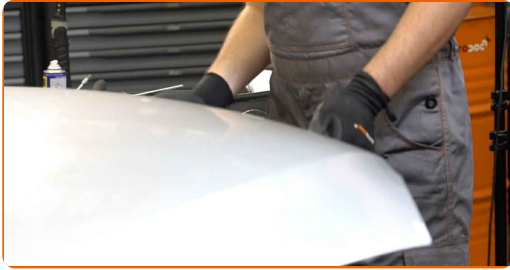
14

Fjern kofanger beskyttelsesdækket.



15

Luk motorhjelm.



GODT KLARET! 

SE FLERE VEJLEDNINGER

AUTODOC – BILDELE I TOPKVALITET TIL GODE PRISER ONLINE

AUTODOC MOBILE APP: GRIB GODE TILBUD, MENS DU HANDLER BEKVEMT



+ AUTODOC

GET IT ON
Google Play

Download on the
App Store

Download

ET STORT UDVALG AF RESERVEDELE TIL DIN BIL

KØB RESERVEDELE TIL FORD

LUFTFILTER: ET BREDT UDVALG

VÆLG BILDELE TIL FORD FOCUS MK2

LUFTFILTER TIL FORD: KØB NU

**LUFTFILTER TIL FORD FOCUS MK2: BEDSTE HANDLER OG
TILBUD**

ANSVARFRASKRIVELSE:

Dokumentet indeholder kun generelle anbefalinger, som kan være brugbare, når du udfører reparations- eller udskiftningsarbejde. AUTODOC er ikke ansvarlig for tab, skader, skader på ejendom, som erhverves under reparations- eller udskiftningsprocessen, på grund af forkert brug eller fejlfortolkning af den angivne information.

AUTODOC er ikke ansvarlig for mulige fejl og usikkerheder i denne guide. Den angivne information er til informative formål og kan ikke erstatte rådgivning fra specialister.

AUTODOC er ikke ansvarlig for forkert eller farlig brug af udstyr, værktøj og bildele. AUTODOC anbefaler på det kraftigste, at man udviser forsigtighed og tjekker sikkerhedsreglerne, når man udfører reparationer eller reparationsarbejde. Husk: brug af bildele af lav kvalitet garanterer dig ikke den nødvendige vejsikkerhed.

© Copyright 2023 – Alt indhold på denne hjemmeside, i særdeleshed tekster, fotografier og grafik er beskyttet af lov om ophavsbeskyttelse. Alle rettigheder, inklusive kopiering, oplysninger fra 3. part, redigering og oversættelse, ejes af AUTODOC SE.