



Udskift pollenfilter - **Ford**
Focus MK2 |
Brugermanvisning

VIDEO UNDERVISNING



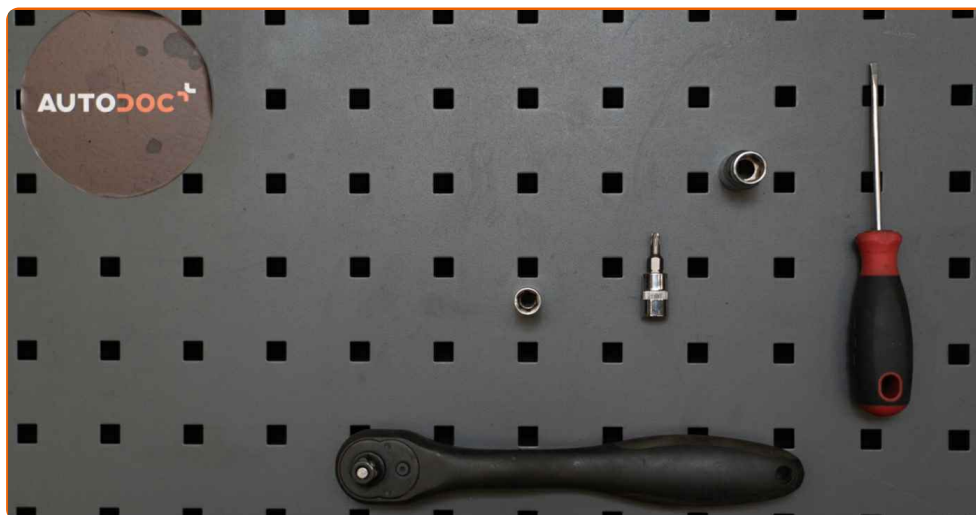
Vigtigt!

Denne udskiftningsprocedure kan bruges til:

FORD Focus II Stationcar (DA_, FFS, DS) 1.6 TDCi, FORD Focus II Stationcar (DA_, FFS, DS) 2.0 TDCi, FORD Focus II Hatchback (DA_, HCP, DP) 1.6 TDCi, FORD Focus II Hatchback (DA_, HCP, DP) 2.0 TDCi, FORD Focus II Hatchback (DA_, HCP, DP) 1.6, FORD Focus II Sedan (DB_, FCH, DH) 1.6, FORD Focus II Sedan (DB_, FCH, DH) 1.6 TDCi, FORD Focus II Hatchback (DA_, HCP, DP) 1.6 Ti, FORD Focus II Hatchback (DA_, HCP, DP) 2.0, FORD Focus II Hatchback (DA_, HCP, DP) 1.4, FORD Focus II Stationcar (DA_, FFS, DS) 1.4, FORD Focus II Stationcar (DA_, FFS, DS) 1.6, FORD Focus II Stationcar (DA_, FFS, DS) 1.6 Ti, FORD Focus II Stationcar (DA_, FFS, DS) 2.0, FORD Focus II Hatchback (DA_, HCP, DP) 1.8 TDCi, (+ 31)

Trinene kan variere lettere afhængig af bilens udformning.

UDSKIFTNING: POLLENFILTER – FORD FOCUS MK2.
VÆRKTØJER DU KUNNE FÅ BRUG FOR:



- Torx bits T20
- Skrueøgle nr.8
- Skrueøgle nr.10
- Skraldenøgle
- Flad Skruetrækker

KØB VÆRKTØJ

Udskiftning: pollenfilter – Ford Focus MK2. AUTODOC anbefaler:

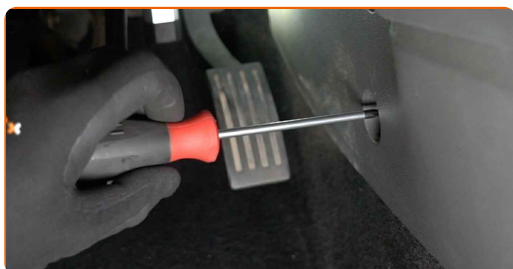
- Udskift mindst kabinefilteret en gang hver sjete måned, tidlig forår og om efteråret.
- Følg betingelserne, anbefalingerne og kravene for delens drift, angivet af fabrikanten.
- Hvis luftstrømmen i kabinen er kraftigt reduceret, så udskift kabinefilteret for en planlagt vedligeholdelse.
- Alt arbejde bør udføres når motoren er slukket.

UDSKIFTNING: POLLENFILTER – FORD FOCUS MK2. ANBEFALET RÆKKEFØLGE AF TRIN:

1 Fjern hæfterne fra befæstigelserne på plastik sidepanelet. Brug en skruetrækker med lige kærv.



2 Skru befæstigelserne til sidebeklædning plastpanel af. Brug Torx T20.



3 Fjern plastik sidedæksel.

4

Skru befæstigelsen af gaspedalen og flyt det til side. Brug en topnøgle N°10. Brug en skraldenøgle.



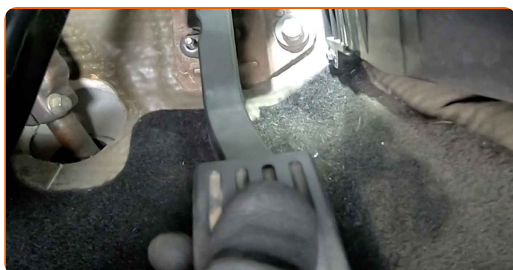
5

Frigør gaspedal forbindelsen.



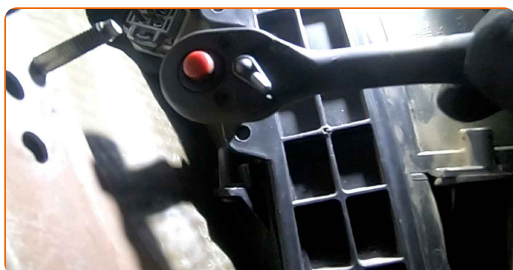
6

Fjern gaspedalen.



7

Skru fastgørelsen af kabinefilterhusets dæksel. Brug en topnøgle N°8. Brug en skraldenøgle.



8

Fjern kabinefilterets dæksel.



AUTODOC anbefaler:

- Udskiftning: pollenfilter – Ford Focus MK2. Brug ikke overdreven kraft når du fjerner delen da dette kunne skade den.

9

Fjern kabinefilteret.



Udskiftning: pollenfilter – Ford Focus MK2. AUTODOC anbefaler:

- Prøv ikke at rense og genbruge filteret - det vil påvirke kvaliteten på luften inde i bilen.

10

Installer kabinefiltret og dets monteringsæde.

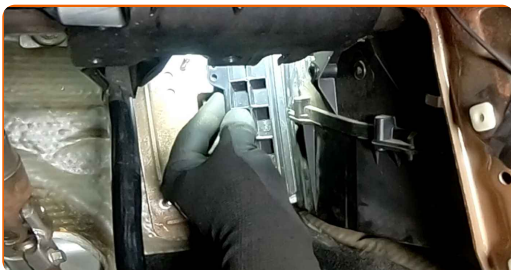


Udskiftning: pollenfilter – Ford Focus MK2. AUTODOC eksperter anbefaler:

- Tjek den nuværende placering af filterelementet. Skru den ikke af.
- Følg pilene til luftstrømningsretning på filteret.
- Ford Focus MK2 – Det er vigtigt kun at bruge filtre af høj kvalitet.

11

Monter kabinefilterets dæksel.

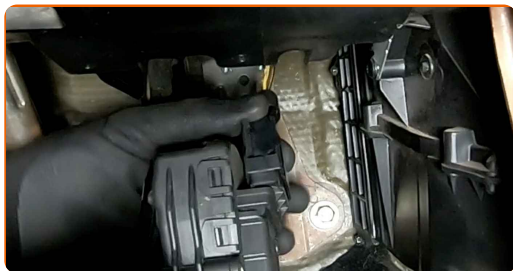


12

Skru fastgørelsen af kabinefilterhusets dæksel ind. Brug en topnøgle N°8. Brug en skraldenøgle.



13 Fastgør gaspedal forbindelsen.



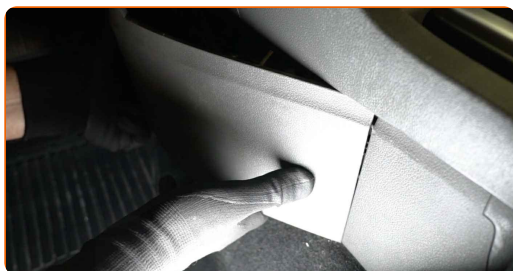
14 Geninstaller gaspedalen.



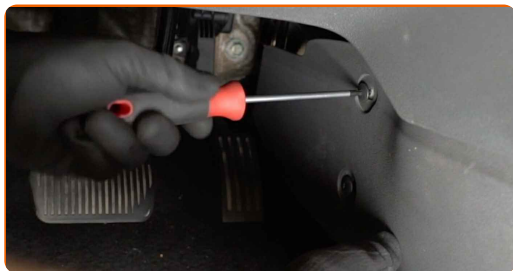
15 Tilbagefør gaspedalen til dens oprindelige position og skru dets befæstigelse til. Brug en topnøgle №10. Brug en skraldenøgle.



16 Installer side plastik panel.



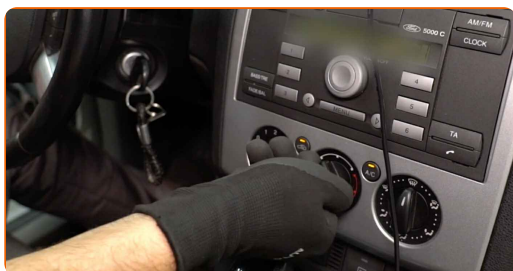
17 Skru befæstelserne af side plastpanelet af. Brug Torx T20.



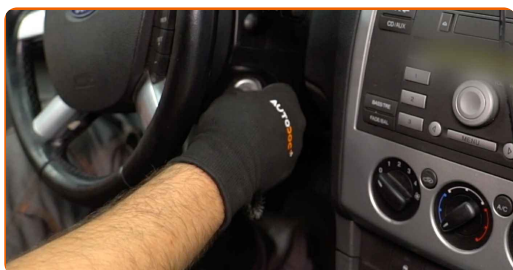
18 Geninstaller hæfterne på befæstelserne på plastik sidepanelerne.

19 Slå tændingen til.

20 Tænd klimaanlægget. Der er nødvendigt for at sikre at komponentet fungerer korrekt.



21 Slå tændingen fra.



GODT KLARET! 

SE FLERE VEJLEDNINGER

AUTODOC – BILDELE I TOPKVALITET TIL GODE PRISER ONLINE

AUTODOC MOBILE APP: GRIB GODE TILBUD, MENS DU HANDLER BEKVEMT



+ AUTODOC

GET IT ON
Google Play

Download on the
App Store

Download

ET STORT UDVALG AF RESERVEDELE TIL DIN BIL

KØB RESERVEDELE TIL FORD

POLLENFILTER: ET BREDT UDVALG

VÆLG BILDELE TIL FORD FOCUS MK2

POLLENFILTER TIL FORD: KØB NU

**POLLENFILTER TIL FORD FOCUS MK2: BEDSTE HANDLER
OG TILBUD**

ANSVARFRASKRIVELSE:

Dokumentet indeholder kun generelle anbefalinger, som kan være brugbare, når du udfører reparations- eller udskiftningsarbejde. AUTODOC er ikke ansvarlig for tab, skader, skader på ejendom, som erhverves under reparations- eller udskiftningsprocessen, på grund af forkert brug eller fejlfortolkning af den angivne information.

AUTODOC er ikke ansvarlig for mulige fejl og usikkerheder i denne guide. Den angivne information er til informative formål og kan ikke erstatte rådgivning fra specialister.

AUTODOC er ikke ansvarlig for forkert eller farlig brug af udstyr, værktøj og bildele. AUTODOC anbefaler på det kraftigste, at man udviser forsigtighed og tjekker sikkerhedsreglerne, når man udfører reparationer eller reparationsarbejde. Husk: brug af bildele af lav kvalitet garanterer dig ikke den nødvendige vejsikkerhed.

© Copyright 2023 – Alt indhold på denne hjemmeside, i særdeleshed tekster, fotografier og grafik er beskyttet af lov om ophavsbeskyttelse. Alle rettigheder, inklusive kopiering, oplysninger fra 3. part, redigering og oversættelse, ejes af AUTODOC SE.