



Udskift bagklapsdæmper
- **Peugeot 207**
hatchback |
Brugermanvisning

VIDEO UNDERVISNING



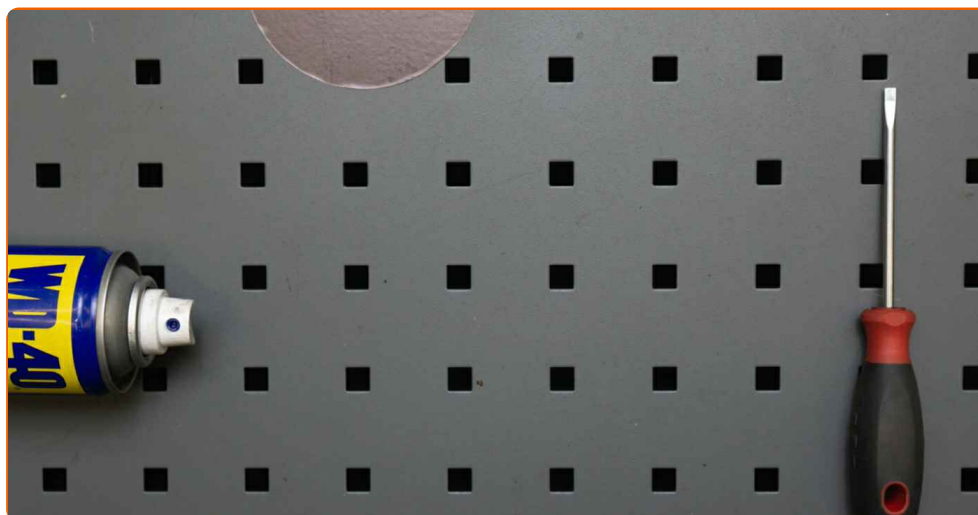
ⓘ **Vigtigt!**

Denne udskiftningsprocedure kan bruges til:

PEUGEOT 207 Hatchback 1.6, PEUGEOT 207 Hatchback 1.4, PEUGEOT 207 Hatchback 1.4 16V, PEUGEOT 207 Hatchback 1.6 16V, PEUGEOT 207 Hatchback 1.6 16V Turbo, PEUGEOT 207 Hatchback 1.6 HDi, PEUGEOT 207 Hatchback 1.4 HDi, PEUGEOT 207 Hatchback 1.6 16V VTi, PEUGEOT 207 Hatchback 1.6 16V RC, PEUGEOT 207 Hatchback 1.6 HDi 110

Trinene kan variere lettere afhængig af bilens udformning.

UDSKIFTNING: BAGKLAPSDÆMPER – PEUGEOT 207
HATCHBACK. VÆRKTØJER DU VIL FÅ BRUG FOR:



- WD-40 spray
- Flad Skruetrækker
- Hydraulisk gearkasse donkraft

KØB VÆRKTØJ

Udskiftning: bagklapsdæmper – Peugeot 207 hatchback. Fagfolk anbefaler:

- Højre og venstre gasfjeder til bagklappen skal udskiftes samtidigt.
- Udskiftningsproceduren er identisk for den højre og venstre gasfjeder.
- Alt arbejde bør udføres når motoren er slukket.

UDSKIFTNING: BAGKLAPSDÆMPER – PEUGEOT 207 HATCHBACK. BRUG FØLGENDE PROCEDURE:

1

Åbn bagklappen.



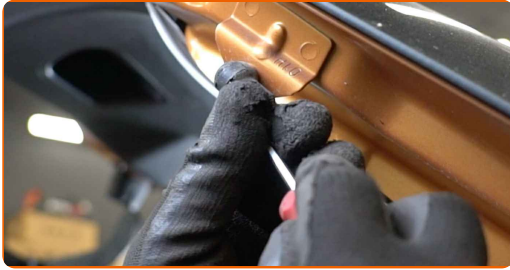
2

Understøt bagklappen. Brug en hydraulisk løfteenhed.



3

Frigør låseringen der forbinder gasfjederen til bagklappen. Brug en skruetrækker med lige kær.



4

Frigør låseringen der forbinder gasfjederen til karosseriet. Brug en skruetrækker med lige kær.

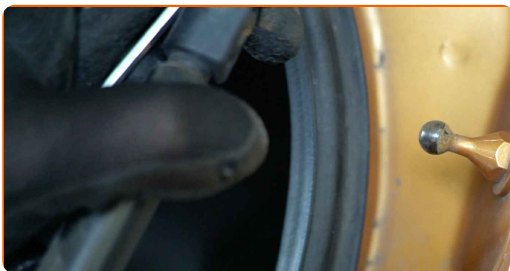


AUTODOC anbefaler:

- For at undgå skader, så afsikrer bagklappen mens du afmontere gasfjederne.

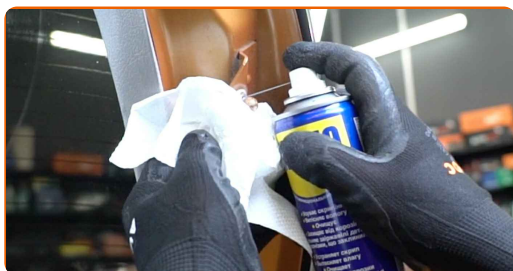
5

Fjern bagklappens gasfjeder.



6

Rengør montagesædet til bagagerum gasfjederen. Brug WD-40 spray.



7

Installer en ny bagklap gasfjeder.



Udskiftning: bagklapsdæmper – Peugeot 207 hatchback. Råd:

- For at undgå skader, så afsikre bagklappen mens du monterer gasfjederen.

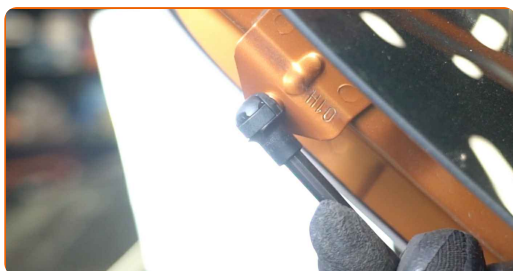
8

Klem låseringen på der forbinder gasfjederen til karosseriet.



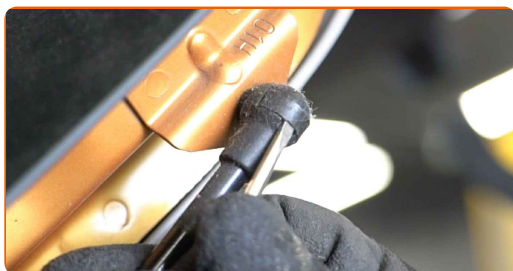
9

Klem låseringen på der forbinder gasfjederen til bagklappen.



10

Frigør låseringen der forbinder gasfjederen til bagklappen. Brug en skruetrækker med lige kærv.



11

Frigør låseringen der forbinder gasfjederen til karosseriet. Brug en skruetrækker med lige kærv.



AUTODOC anbefaler:

- For at undgå skader, så afsikrer bagklappen mens du afmontere gasfjederne.

12

Fjern bagklappens gasfjeder.



13

Rengør montagesædet til bagagerum gasfjederen. Brug WD-40 spray.



14

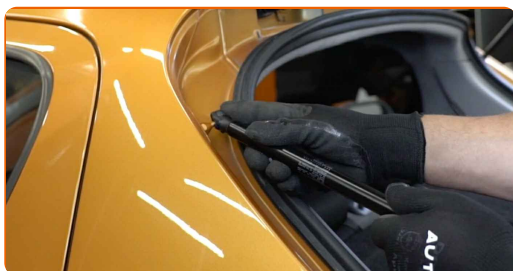
Installer en ny bagklap gasfjeder.

Udskiftning: bagklapsdæmper – Peugeot 207 hatchback. AUTODOC anbefaler:

- For at undgå skader, så afsikre bagklappen mens du monterer gasfjederen.

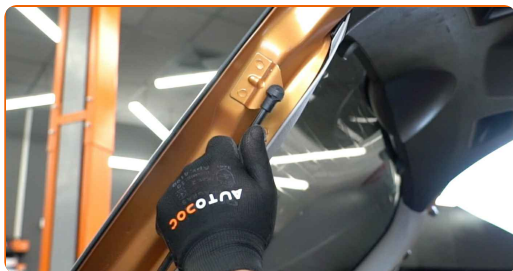
15

Klem låseringen på der forbinder gasfjederen til karosseriet.



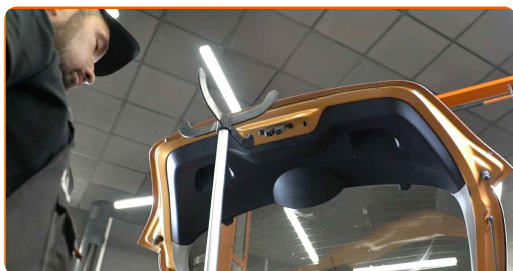
16

Klem låseringen på der forbinder gasfjederen til bagklappen.



17

Fjern den hydrauliske donkraft.



AUTODOC anbefaler:

- Udskiftning: bagklapsdæmper – Peugeot 207 hatchback. Sænk gearkasse donkraften glat, uden ryk, for at undgå skade på komponenter og mekaniske dele.
- Kontroller driftsbetingelser for bagklappens gasfjedre efter de er blevet installeret.

18

Luk bagklappen i bagagerummet.



GODT KLARET! 

[SE FLERE VEJLEDNINGER](#)

AUTODOC – BILDELE I TOPKVALITET TIL GODE PRISER ONLINE

AUTODOC MOBILE APP: GRIB GODE TILBUD, MENS DU HANDLER BEKVEMT



AUTODOC

GET IT ON
Google Play

Download on the
App Store

Download

ET STORT UDVALG AF RESERVEDELE TIL DIN BIL

KØB RESERVEDELE TIL PEUGEOT

BAGKLAPSDÆMPER: ET BREDT UDVALG

[VÆLG BILDELE TIL PEUGEOT 207](#)[BAGKLAPSDÆMPER TIL PEUGEOT: KØB NU](#)[BAGKLAPSDÆMPER TIL PEUGEOT 207: BEDSTE HANDLER OG TILBUD](#)

ⓘ ANSVARFRASKRIVELSE:

Dokumentet indeholder kun generelle anbefalinger, som kan være brugbare, når du udfører reparations- eller udskiftningsarbejde. AUTODOC er ikke ansvarlig for tab, skader, skader på ejendom, som erhverves under reparations- eller udskiftningsprocessen, på grund af forkert brug eller fejlfortolkning af den angivne information.

AUTODOC er ikke ansvarlig for mulige fejl og usikkerheder i denne guide. Den angivne information er til informative formål og kan ikke erstatte rådgivning fra specialister.

AUTODOC er ikke ansvarlig for forkert eller farlig brug af udstyr, værktøj og bildele. AUTODOC anbefaler på det kraftigste, at man udviser forsigtighed og tjekker sikkerhedsreglerne, når man udfører reparationer eller reparationsarbejde. Husk: brug af bildele af lav kvalitet garanterer dig ikke den nødvendige vejsikkerhed.

© Copyright 2021 – Alt indhold på denne hjemmeside, i særdeleshed tekster, fotografier og grafik er beskyttet af lov om ophavsbeskyttelse. Alle rettigheder, inklusive kopiering, oplysninger fra 3. part, redigering og oversættelse, ejes af AUTODOC GmbH.