



Udskift bremseslange for
- **BMW E46 touring** |
Brugeraanvisning

VIDEO UNDERVISNING

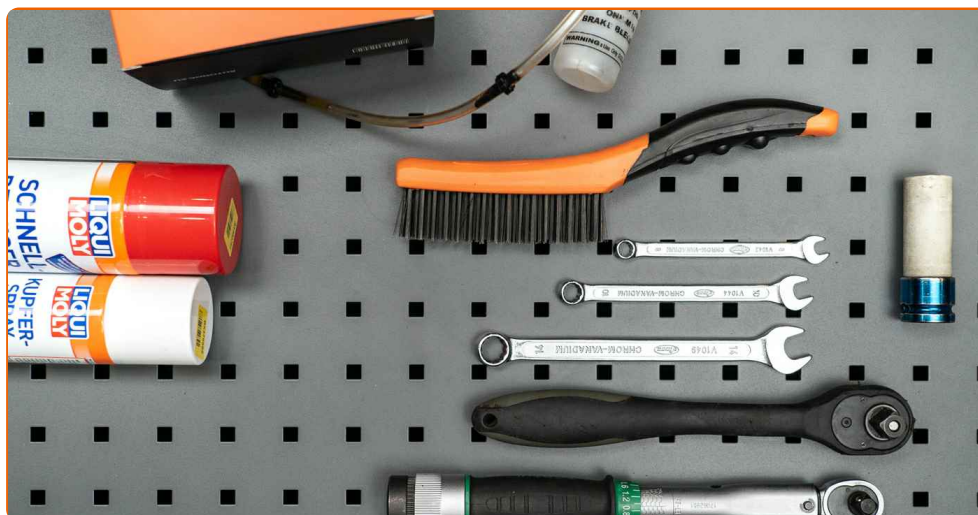
**i** **Vigtigt!**

Denne udskiftningsprocedure kan bruges til:

BMW 3 Sedan (E46) 318i 1.9, BMW 3 Sedan (E46) 328i 2.8, BMW 3 Sedan (E46) 320d 2.0, BMW 3 Sedan (E46) 323i 2.5, BMW 3 Sedan (E46) 320i 2.0, BMW 3 Coupe (E46) 323Ci 2.5, BMW 3 Coupe (E46) 328Ci 2.8, BMW 3 Sedan (E46) 316i 1.9, BMW 3 Touring (E46) 320i 2.0, BMW 3 Coupe (E46) 320Ci 2.0, BMW 3 Coupe (E46) 318Ci 1.9, BMW 3 Touring (E46) 318i 1.9, BMW 3 Touring (E46) 328i 2.8, BMW 3 Touring (E46) 320d 2.0, BMW 3 Sedan (E46) 330d 2.9, (+ 52)

Trinene kan variere lettere afhængig af bilens udformning.

**UDSKIFTNING: BREMSESLANGE – BMW E46 TOURING.
VÆRKTØJER DU FÅR BRUG FOR:**



- Stålbørste
- WD-40 spray
- Bremserens
- Kobber fedt
- Kombinationsnøgle №9
- Kombinationsnøgle №10
- Kombinationsnøgle №14
- Hjul slag topnøgle №17
- Skraldenøgle
- Skraldehåndtag
- Bremseudlifter sæt
- Væskebeholder
- Hjulstøtte

KØB VÆRKTØJ

Udskiftning: bremseslange – BMW E46 touring. AUTODOC anbefaler:

- Udskiftningsproceduren er identisk for højre og venstre bremseslange på samme aksel.
- Alt arbejde bør udføres når motoren er slukket.

UDSKIFTNING: BREMSESLANGE – BMW E46 TOURING. FORETAG FØLGENDE TRIN:

1 Åbn motorhjelmen. Løsen bremsebeholderens dæksel.



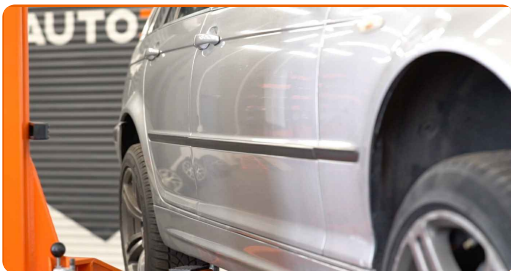
2 Sikre hjulene med klodser.



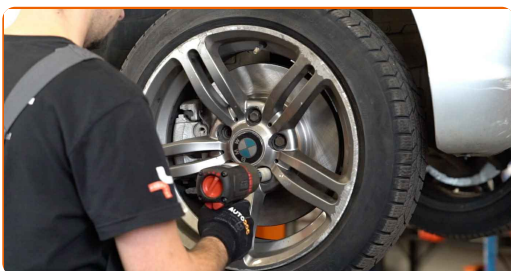
3 Løsn hjulboltene. Brug hjul slagnøgle #17.



4 Hæv bilen i for og sikre den på støtter.



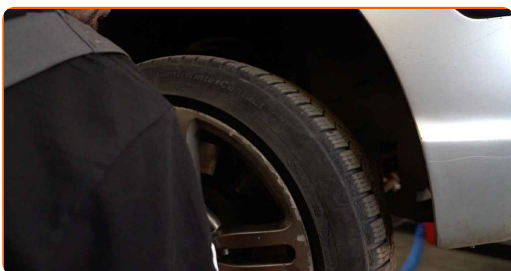
5 Løsen hjulboltene.



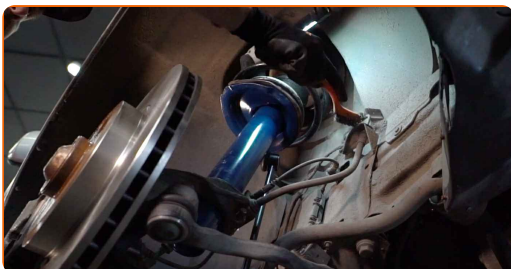
AUTODOC anbefaler:

- Vigtigt! Hold på hjulet mens befæstigelses boltene løsnes. BMW E46 touring

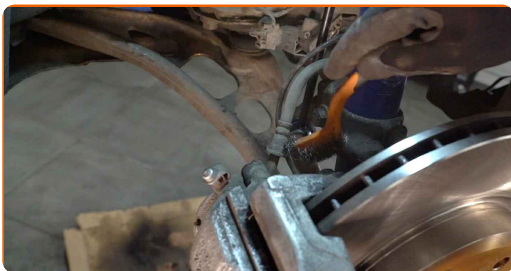
6 Fjern hjulet.



7.1 Rengør området hvor bremseslangen er forbundet til bremsekalibren og bremsekredsløb rør.



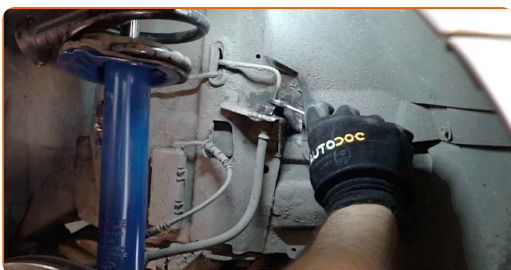
7.2 Brug en stålbørste. Brug WD-40 spray.



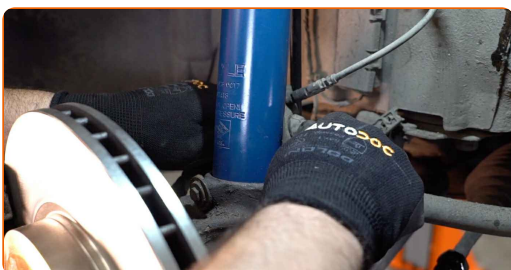
8 Sæt en beholder under bremsevæske samlingerne.



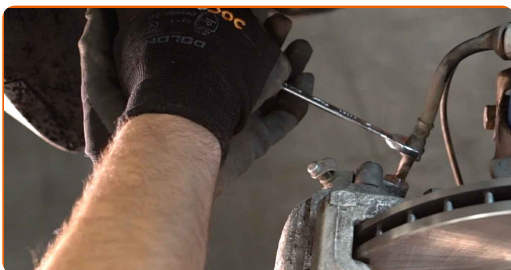
9 Skru fastgørelsen der forbinder bremseslangen med bremsekredsløb rør, af. Brug en kombinøgle N° 10.



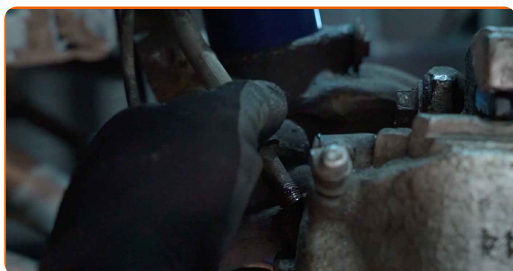
10 Frigør bremseslangen fra fjederbenet.



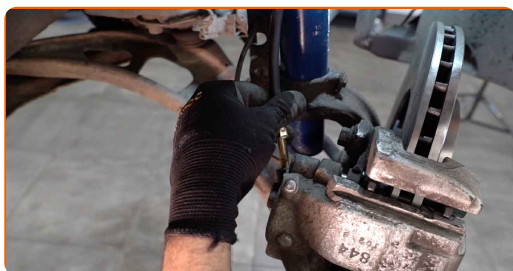
11 Løsn bremseslangens holder. Brug en kombinøgle N° 14.



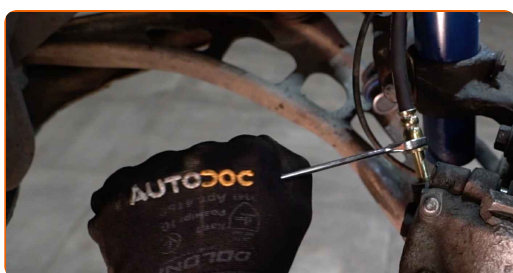
12 Skru bremseslangen af bremsekaliberen.



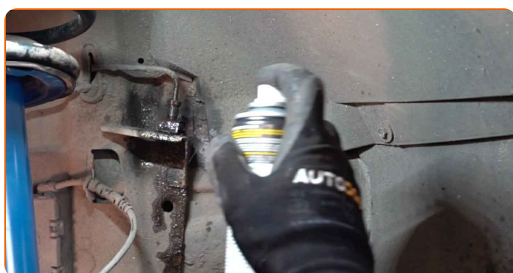
13 Skru den nye bremseslange på bremsekaliberen.



14 Stram fastgørelsen der forbinder bremserøret med bremsekaliberen. Brug en kombinøgle № 14. Brug en momentnøgle. Stram den til 22 Nm moment.



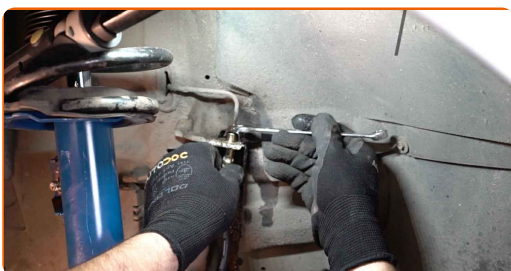
15 Rengør bremseslange montageflade på bremsekredsløb røret. Brug bremserens.



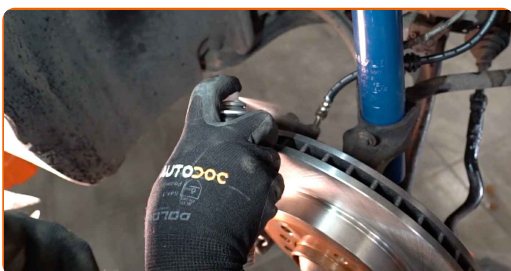
Udskiftning: bremseslange – BMW E46 touring. AUTODOC eksperter anbefaler:

- Efter påførsel af spray, vent få minutter.

- 16** Stram befæstigelsen der forbinder bremseslangen til bremsekredsløbrøret. Brug en kombinøgle N° 10. Brug en momentnøgle. Stram den til 14 Nm moment.



- 17** Rengør området hvor bremseslangen er forbundet til bremsekalibren og bremsekredsløb rør. Brug bremserens.



AUTODOC anbefaler:

- Udskitning: bremseslange – BMW E46 touring. Efter påførsel af sprayen, vent nogle få minutter.

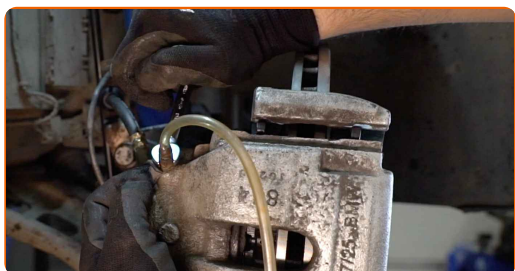
- 18** Fastgør bremseslangen til stiveren.



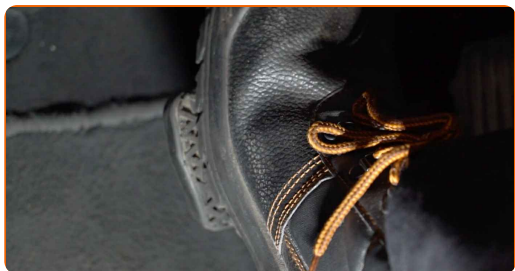
19 Forbind bremse udluftningssettet til bremseudluftningsskuen.



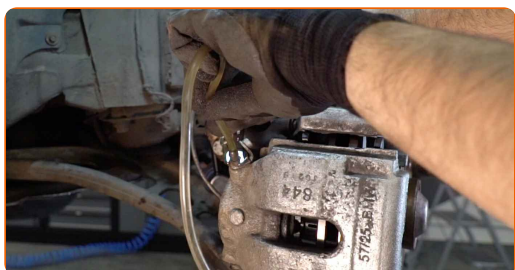
20 Løsen bremseudluftningsskruen. Brug en kombinøgle № 9.



21 Træd på bremsepedalen adskillige gange for at fortrænge luft i systemet.



22 Stram bremseudluftningsskruen til. Brug en kombinøgle № 9.



23 Afbryd bremse udluftningssettet.



24

Fjern snavs fra bremseslange fastgørelsen. Brug bremsereens.

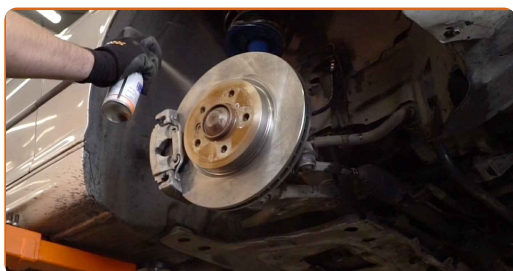


Udskiftning: bremseslange – BMW E46 touring. Råd:

- Efter påførsel af spray, vent få minutter.

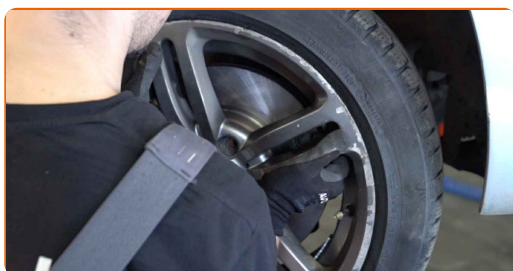
25

Rengør bremseskivens overflade. Brug en stålborste. Behandle overfladen hvor bremseskiven har kontaktflade til hjulnavet. Brug kobberfedt.



26

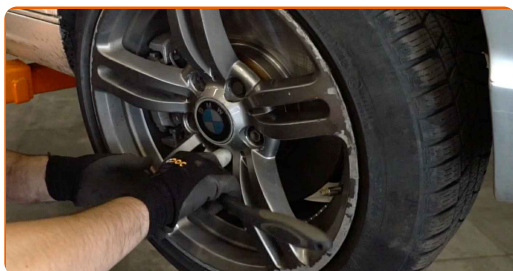
Installer hjulet.



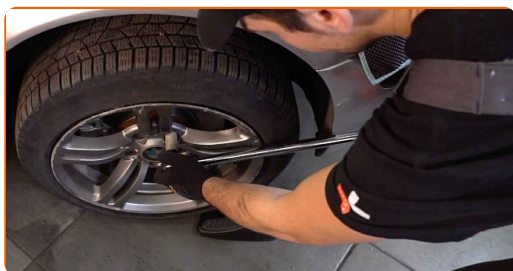
AUTODOC anbefaler:

- For at undgå skader, hold hjulet oppe når befæstigelsesboltene skrues ind.

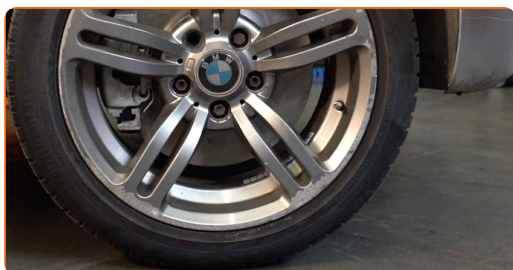
27 Skru hjulboltene til. Brug hjul slagnøgle #17.



28 Sænk bilen og stram hjulboltene på kryds med. Brug en momentnøgle. Stram den til 120 Nm moment.



29 Fjern donkraft og klodser.



30 Tjek niveauet af bremsevæske i ekspansionstanken og genopfyld hvis det er nødvendigt.



31

Stram bremsevæske beholderens dæksel til. Luk motorhjelmen.



GODT KLARET! 

SE FLERE VEJLEDNINGER

AUTODOC – BILDELE I TOPKVALITET TIL GODE PRISER ONLINE

AUTODOC MOBILE APP: GRIB GODE TILBUD, MENS DU HANDLER BEKVEMT



+ AUTODOC

GET IT ON
Google Play

Download on the
App Store

Download

ET STORT UDVALG AF RESERVEDELE TIL DIN BIL

KØB RESERVEDELE TIL BMW

BREMSESLANGE: ET BREDT UDVALG

VÆLG BILDELE TIL BMW E46 TOURING

BREMSESLANGE TIL BMW: KØB NU

**BREMSESLANGE TIL BMW E46 TOURING: BEDSTE
HANDLER OG TILBUD**

ANSVARFRASKRIVELSE:

Dokumentet indeholder kun generelle anbefalinger, som kan være brugbare, når du udfører reparations- eller udskiftningsarbejde. AUTODOC er ikke ansvarlig for tab, skader, skader på ejendom, som erhverves under reparations- eller udskiftningsprocessen, på grund af forkert brug eller fejlfortolkning af den angivne information.

AUTODOC er ikke ansvarlig for mulige fejl og usikkerheder i denne guide. Den angivne information er til informative formål og kan ikke erstatte rådgivning fra specialister.

AUTODOC er ikke ansvarlig for forkert eller farlig brug af udstyr, værktøj og bildele. AUTODOC anbefaler på det kraftigste, at man udviser forsigtighed og tjekker sikkerhedsreglerne, når man udfører reparationer eller reparationsarbejde. Husk: brug af bildele af lav kvalitet garanterer dig ikke den nødvendige vejsikkerhed.

© Copyright 2023 – Alt indhold på denne hjemmeside, i særdeleshed tekster, fotografier og grafik er beskyttet af lov om ophavsbeskyttelse. Alle rettigheder, inklusive kopiering, oplysninger fra 3. part, redigering og oversættelse, ejes af AUTODOC SE.