



Udskift kølerslange -
BMW E46 Touring |
Brugermanvisning

VIDEO UNDERVISNING



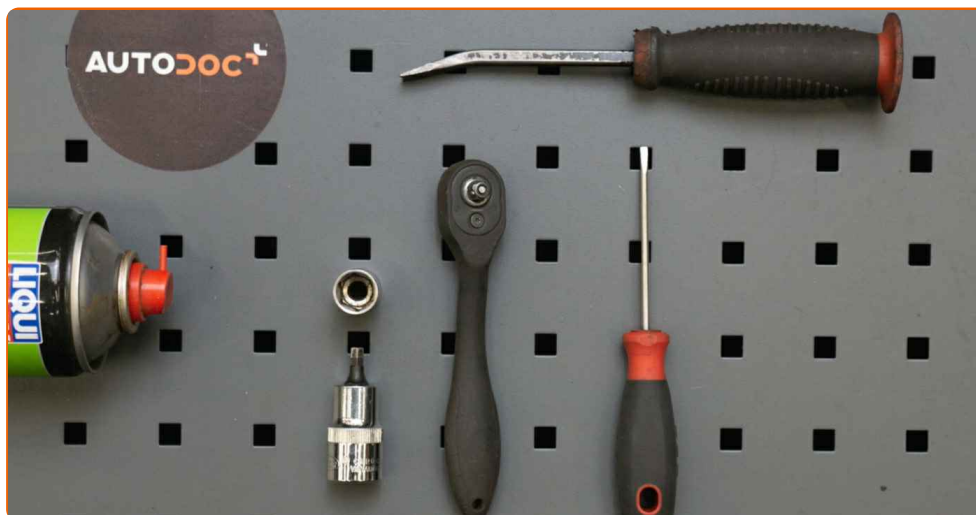
i **Vigtigt!**

Denne udskiftningsprocedure kan bruges til:

BMW 3 Sedan (E46) 320d 2.0, BMW 3 Touring (E46) 320d 2.0, BMW 3 Sedan (E46) 318d 2.0, BMW 3 Touring (E46) 318d 2.0

Trinene kan variere lettere afhængig af bilens udformning.

UDSKIFTNING: KØLERSLANGE – BMW E46 TOURING.
VÆRKTØJER DU FÅR BRUG FOR:



- Universal rengøringspray
- Skruenøgle nr.12
- HEX bit nr. H5
- Skraldenøgle
- Flad skruetrækker
- Tragt
- Væskebeholder
- Koben
- Skærmbeskytter
- Hjulstøtte

KØB VÆRKTØJ

Udskiftning: kølerslange – BMW E46 Touring. AUTODOC anbefaler:

- Tjek kølekredsløbet for lækager. Udskift alle slidte dele.
- Alt arbejde bør udføres når motoren er slukket.

UDSKIFTNING: KØLERSLANGE – BMW E46 TOURING. FORETAG FØLGENDE TRIN:

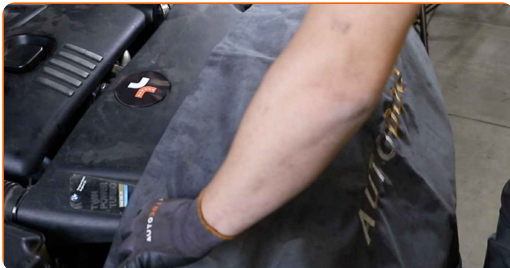
1

Åbn motorhjelmen.



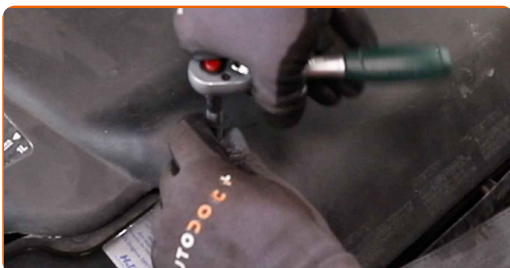
2

Brug et kofanger beskyttelsesdækken for at undgå skader på lak og plastik dele på bilen.



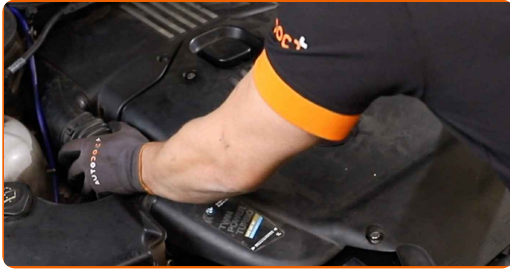
3

Skrue befæstigelse af til luftfordeling hylstrets samlinger. Brug en topnøgle №12. Brug en skraldenøgle.



4

Fjern luftfordeling hylstrets samlinger.



5

Sikre hjulene med klodser.

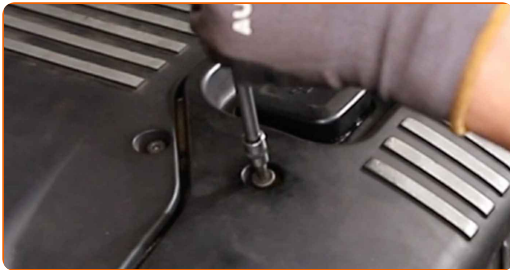
6

Hæv bilen ved brug af donkraft eller over en smøregrav.



7

Skru fastgørelserne på motordækslet af. Brug HEX nr. H5. Brug en skraldenøgle.



8

Fjern motordæksel.



AUTODOC anbefaler:

- Brug ikke overdreven kraft for at fjerne delen. Ellers ville du kunne skade den.

9

Klargør en beholder til væske.



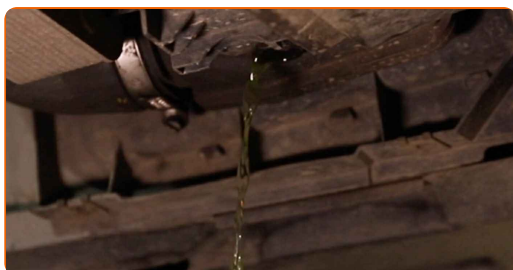
10

Skru kølevæskeafslutningskruen af. Brug en skruetrækker med lige kær.



11

Tøm kølervæsken ud af motoren.



Udskiftning: kølerslange – BMW E46 Touring. Råd:

- Vær forsigtig! Kølervæsken kan være brandvarm.
- Bær handsker for at undgå kontakt med varme væsker.
- Alt arbejde bør udføres når motoren er slukket.
- Vent indtil kølervæsken er fuldstændig flydt ud af udtømningshullet.

12

Skru ekspansionsbeholderens dæksel af.



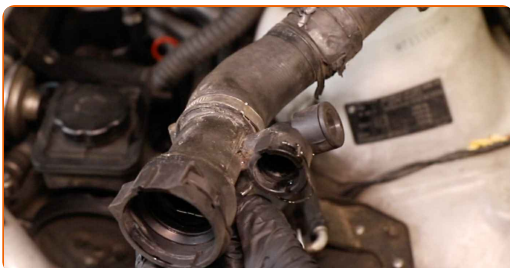
13

Fjern klemmerne til køleslangen. Brug et koben.



14

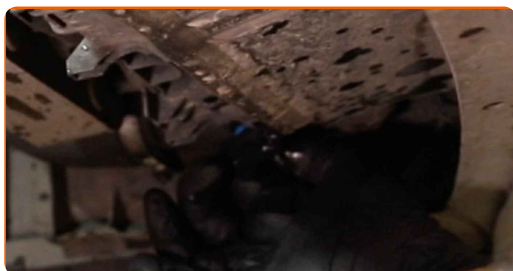
Frigør kølervæskeslangen. Brug et koben.



Udskiftning: kølerslange – BMW E46 Touring. Råd fra AUTODOC eksperter:

- Vær forsigtig! Kølevæske kan lække ud.
- Udskiftning: kølerslange – BMW E46 Touring. For at undgå at skade delen når den fjernes, brug ikke overdreven kraft.

15 Skru kølevæskeåftapningsskruen ind. Brug en skruetrækker med lige kær.



16 Rens monteringsæderne til køleslangen. Brug universal rengøringsmiddel.



17 Forbind den nye køleslange.



18 Fastgør klemmerne til køleslangen.



19 Indsæt tragten.



20

Hæld kølervæske på ekspansionsbeholderen.



Udskiftning: kølerslange – BMW E46 Touring. Fagfolk anbefaler:

- Brug kun kølervæske der anbefales af producenten.
- Kølervæsken bør være på niveau med MAX markeringen.
- Vent indtil luften fortrænges i systemet.

21

Skrue udluftningsskruerne ud. Brug en skruetrækker med lige kær. v.

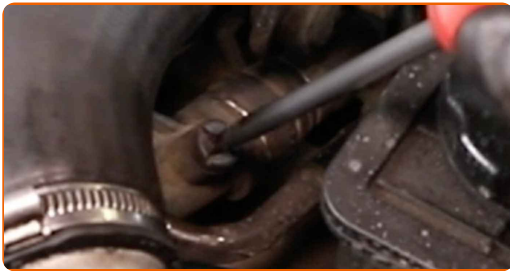


Venligst bemærk!

- Dette er nødvendigt for at fjerne eventuelt resterende luft fra systemet.

22

Skru udluftningsskruerne ind. Brug en skruetrækker med lige kær.



23

Kontroller kølervæske niveauet. Om nødvendig, fyld op til det krævet niveau.



24

Skru dækslet til på ekspansionsbeholderen.



25

Installer motordækslet og fastgør det.



AUTODOC anbefaler:

- Udskiftning: kølerslange – BMW E46 Touring. For at undgå at skade delen under installation, brug ikke overdreven kraft.

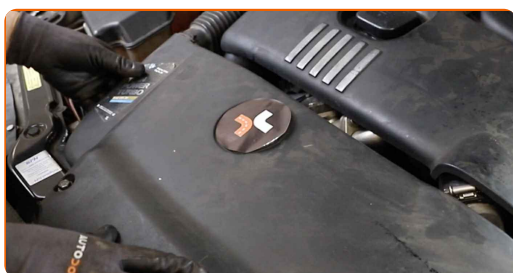
26

Skru fastgørelserne til motordækslet ind. Brug HEX nr. H5. Brug en skraldenøgle.



27

Geninstaller luftfordeling hylstrets samlinger.



28

Skru befæstigelse ind til luftfordeling hylsters samlinger. Brug en topnøgle N°12. Brug en skraldenøgle.



29

Sænk bilen.

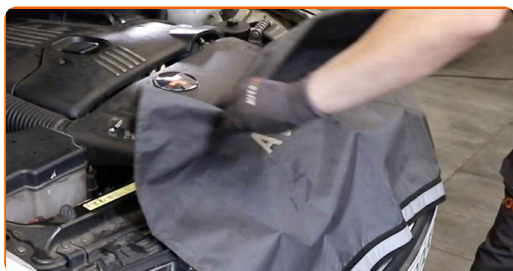


30

Fjern donkraft og klodser.

31

Fjern kofanger beskyttelsesdækket.



32

Luk motorhjælmen.

**GODT KLARET!** [SE FLERE VEJLEDNINGER](#)

AUTODOC – BILDELE I TOPKVALITET TIL GODE PRISER ONLINE

AUTODOC MOBILE APP: GRIB GODE TILBUD, MENS DU HANDLER BEKVEMT



AUTODOC

GET IT ON
Google Play

Download on the
App Store

Download

ET STORT UDVALG AF RESERVEDELE TIL DIN BIL

KØB RESERVEDELE TIL BMW

KØLERSLANGE: ET BREDT UDVALG

VÆLG BILDELE TIL BMW E46 TOURING

KØLERSLANGE TIL BMW: KØB NU

**KØLERSLANGE TIL BMW E46 TOURING: BEDSTE HANDLER
OG TILBUD**

ⓘ ANSVARFRASKRIVELSE:

Dokumentet indeholder kun generelle anbefalinger, som kan være brugbare, når du udfører reparations- eller udskiftningsarbejde. AUTODOC er ikke ansvarlig for tab, skader, skader på ejendom, som erhverves under reparations- eller udskiftningsprocessen, på grund af forkert brug eller fejlfortolkning af den angivne information.

AUTODOC er ikke ansvarlig for mulige fejl og usikkerheder i denne guide. Den angivne information er til informative formål og kan ikke erstatte rådgivning fra specialister.

AUTODOC er ikke ansvarlig for forkert eller farlig brug af udstyr, værktøj og bildele. AUTODOC anbefaler på det kraftigste, at man udviser forsigtighed og tjekker sikkerhedsreglerne, når man udfører reparationer eller reparationsarbejde. Husk: brug af bildele af lav kvalitet garanterer dig ikke den nødvendige vejsikkerhed.

© Copyright 2021 – Alt indhold på denne hjemmeside, i særdeleshed tekster, fotografier og grafik er beskyttet af lov om ophavsbeskyttelse. Alle rettigheder, inklusive kopiering, oplysninger fra 3. part, redigering og oversættelse, ejes af AUTODOC GmbH.