



Udskift slidindikator
bremsebelægning bag -
BMW E46 Touring |
Brugermanvisning

VIDEO UNDERVISNING



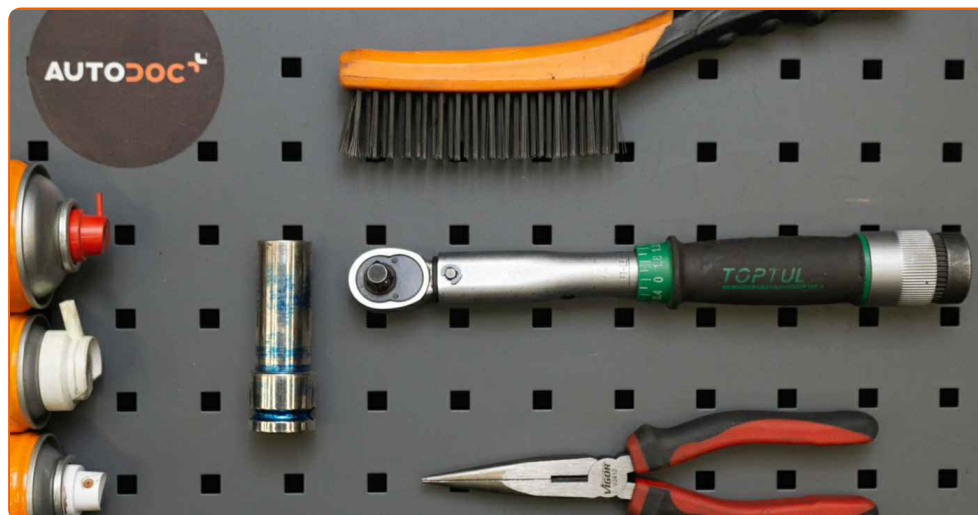
Vigtigt!

Denne udskiftningsprocedure kan bruges til:

BMW 3 Sedan (E46) 318i 1.9, BMW 3 Sedan (E46) 328i 2.8, BMW 3 Sedan (E46) 320d 2.0, BMW 3 Sedan (E46) 323i 2.5, BMW 3 Sedan (E46) 320i 2.0, BMW 3 Coupe (E46) 323Ci 2.5, BMW 3 Coupe (E46) 328Ci 2.8, BMW 3 Sedan (E46) 316i 1.9, BMW 3 Touring (E46) 320i 2.0, BMW 3 Coupe (E46) 320Ci 2.0, BMW 3 Coupe (E46) 318Ci 1.9, BMW 3 Touring (E46) 318i 1.9, BMW 3 Touring (E46) 328i 2.8, BMW 3 Touring (E46) 320d 2.0, BMW 3 Sedan (E46) 330d 2.9, (+ 43)

Trinene kan variere lettere afhængig af bilens udformning.

UDSKIFTNING: SLIDINDIKATOR BREMSEBELÆGNING –
BMW E46 TOURING. VÆRKTØJER DU VIL FÅ BRUG FOR:



- Stålbørste
- Bremsereens
- Kontaktspray elektronik
- Kobber fedt
- Skraldehåndtag
- Hjul slag topnøgle N°17
- Flad næb tænger
- Hjulstøtte

KØB VÆRKTØJ

Udskiftning: slidindikator bremsebelægning – BMW E46 Touring. AUTODOC eksperter anbefaler:

- Udskiftningsproceduren er identisk for begge bremseklods slidensorene på samme aksel.
- Venligst bemærk: alt arbejde der udføres på bilen – BMW E46 Touring – skal foretages når motoren er slukket.

UDFØR UDSKIFTNING I FØLGENDE RÆKKEFØLGE:

1

Åbn motorhjelmen. Løsen bremsebeholderens dæksel.



2

Sikre hjulene med klodser.

3

Løsn hjulboltene. Brug hjul slagnøgle #17.



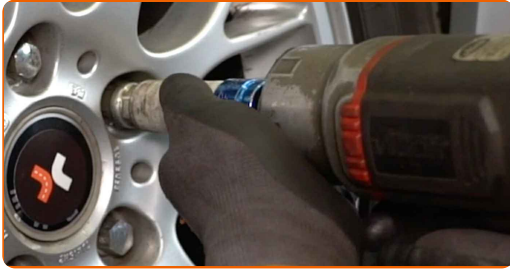
4

Hæv bilen ved brug af donkraft eller over en smøregrav.



5

Løsen hjulboltene.



AUTODOC anbefaler:

- Advarsel! For at undgå skade, hold på hjulet mens befæstigelses boltene løsnes.
BMW E46 Touring

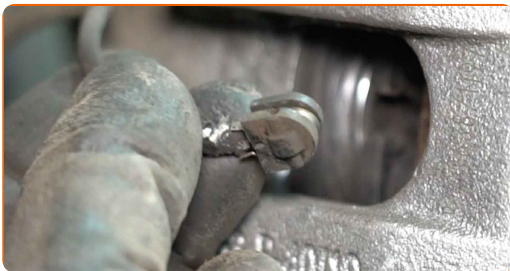
6

Fjern hjulet.



7

Fjern bremseklods slidssensoren fra bremseklodsen. Brug rundtænger.



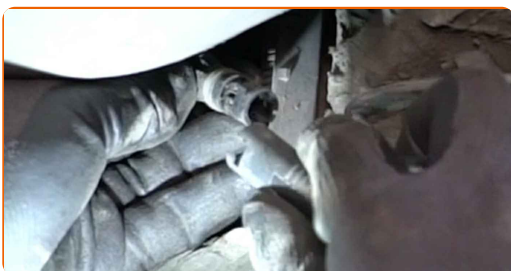
8

Afbryd kablet til bremseklods slidssensor.

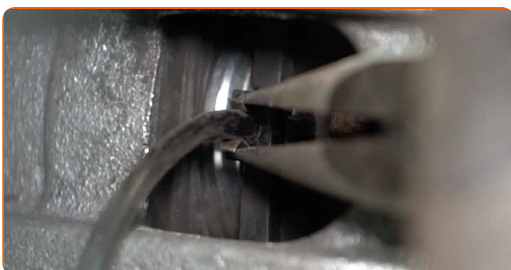
9 Åben låget på ledningshuset.



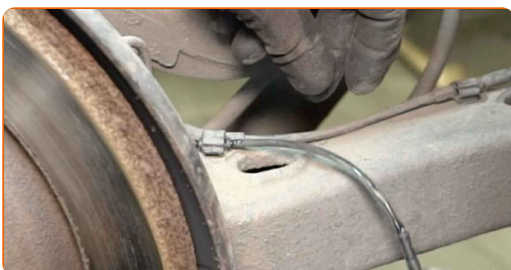
10 Tag bremseklodsens slidsensors stik af.



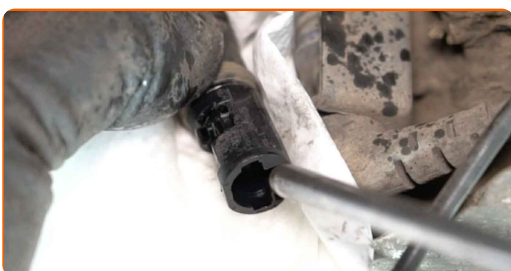
11 Installer slidsensoren på bremseklodserne. Brug rundtænger.



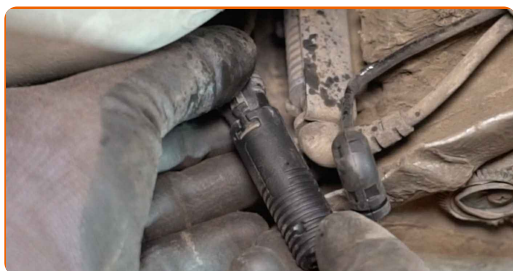
12 Tilslut kablet til bremseklods slidsensor.



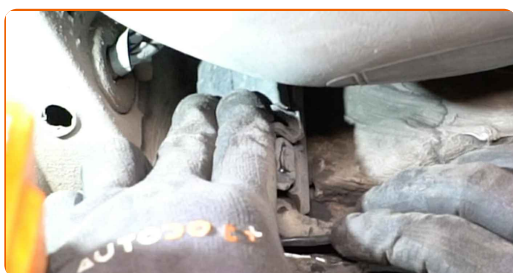
13 Benhandel bremseklods slidsensor proppen. Brug dielektrisk fedt.



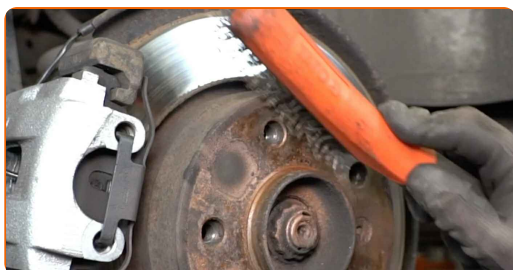
14 Sæt bremseklodsens slidsensors stik i.



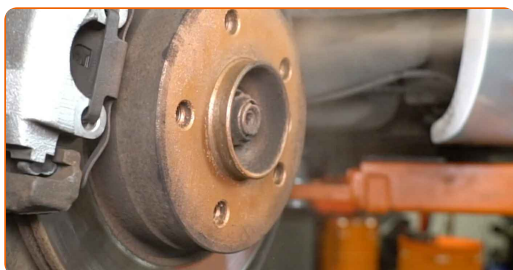
15 Luk låget på ledningshuset.



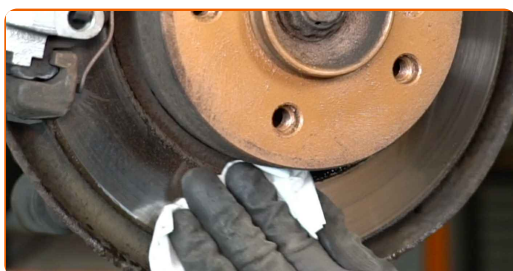
16 Rens hjulets montagesæde. Brug en stålborste.



17 Behandle overfladen hvor bremsekiven har kontaktflade til hjulnavet. Brug kobberfedt.



18 Rengør bremsekivens overflade. Brug bremserens.



AUTODOC anbefaler:

- Udskiftning: slidindikator bremsebelægning – BMW E46 Touring. Efter påførsel af sprayen, vent nogle få minutter.

19

Installer hjulet.



AUTODOC anbefaler:

- Advarsel! For at undgå skade, hold på hjulet mens befæstigelses boltene strammes på bilen. BMW E46 Touring

20

Skru hjulboltene til. Brug hjul slagnøgle #17.



21

Sænk bilen og stram hjulboltene på kryds med. Brug hjul slagnøgle #17. Brug en momentnøgle. Stram den til 120 Nm moment.



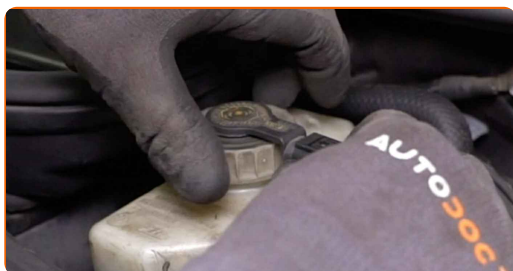
22

Fjern donkraft og klodser.



23

Stram bremsevæske beholderens dæksel til. Luk motorhjelmen.

**GODT KLARET!** [SE FLERE VEJLEDNINGER](#)

AUTODOC – BILDELE I TOPKVALITET TIL GODE PRISER ONLINE

AUTODOC MOBILE APP: GRIB GODE TILBUD, MENS DU HANDLER BEKVEMT



AUTODOC+

GET IT ON
Google Play

Download on the
App Store

Download

ET STORT UDVALG AF RESERVEDELE TIL DIN BIL

KØB RESERVEDELE TIL BMW

SLIDINDIKATOR BREMSEBELÆGNING: ET BREDT UDVALG

VÆLG BILDELE TIL BMW E46 TOURING

SLIDINDIKATOR BREMSEBELÆGNING TIL BMW: KØB NU

**SLIDINDIKATOR BREMSEBELÆGNING TIL BMW E46
TOURING: BEDSTE HANDLER OG TILBUD**

ⓘ ANSVARFRASKRIVELSE:

Dokumentet indeholder kun generelle anbefalinger, som kan være brugbare, når du udfører reparations- eller udskiftningsarbejde. AUTODOC er ikke ansvarlig for tab, skader, skader på ejendom, som erhverves under reparations- eller udskiftningsprocessen, på grund af forkert brug eller fejlfortolkning af den angivne information.

AUTODOC er ikke ansvarlig for mulige fejl og usikkerheder i denne guide. Den angivne information er til informative formål og kan ikke erstatte rådgivning fra specialister.

AUTODOC er ikke ansvarlig for forkert eller farlig brug af udstyr, værktøj og bildele. AUTODOC anbefaler på det kraftigste, at man udviser forsigtighed og tjekker sikkerhedsreglerne, når man udfører reparationer eller reparationsarbejde. Husk: brug af bildele af lav kvalitet garanterer dig ikke den nødvendige vejsikkerhed.

© Copyright 2021 – Alt indhold på denne hjemmeside, i særdeleshed tekster, fotografier og grafik er beskyttet af lov om ophavsbeskyttelse. Alle rettigheder, inklusive kopiering, oplysninger fra 3. part, redigering og oversættelse, ejes af AUTODOC GmbH.