



Udskift støddæmper bag  
- **BMW E46 touring** |  
Brugermanvisning

## VIDEO UNDERVISNING



### **Vigtigt!**

Denne udskiftningsprocedure kan bruges til:

BMW 3 Touring (E36) 320i 2.0, BMW 3 Touring (E36) 328i 2.8, BMW 3 Touring (E36) 318tds 1.7, BMW 3 Touring (E36) 325tds 2.5, BMW 3 Touring (E36) 323i 2.5, BMW 3 Touring (E36) 318i 1.8, BMW 3 Sedan (E46) 318i 1.9, BMW 3 Sedan (E46) 328i 2.8, BMW 3 Sedan (E46) 320d 2.0, BMW 3 Sedan (E46) 323i 2.5, BMW 3 Sedan (E46) 320i 2.0, BMW 3 Coupe (E46) 323Ci 2.5, BMW 3 Coupe (E46) 328Ci 2.8, BMW 3 Sedan (E46) 316i 1.9, BMW 3 Touring (E46) 320i 2.0, (+ 43)

Trinene kan variere lettere afhængig af bilens udformning.

UDSKIFTNING: STØDDÆMPER – BMW E46 TOURING.  
LISTE OVER DE VÆRKTØJER DU FÅR BRUG FOR:



- Stålbørste
- WD-40 spray
- Kobber fedt
- Kombinationsnøgle N°16
- Skruenøgle nr.10
- Skruenøgle nr.13
- Skruenøgle nr.18
- Torx bits T25
- Hjul slag topnøgle N°17
- Skraldenøgle
- Skraldehåndtag
- Justerbar skruenøgle
- Gevindsvær
- Øreklemmetænger
- Phillips skruetrækker
- Koben
- Skruestik
- Hydraulisk gearkasse donkraft
- Hjulstøtte

**KØB VÆRKTØJ**

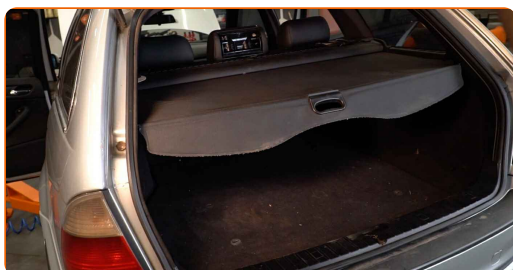
Udskiftning: støddæmper – BMW E46 touring. AUTODOC eksperter anbefaler:

- Begge støddæmpere på bagerste ophæng bør udskiftes samtidig.
- Udskiftningsproceduren er identisk for venstre og højre støddæmper af det bagerste ophæng.
- Alt arbejde bør udføres når motoren er slukket.

## UDSKIFTNING: STØDDÆMPER – BMW E46 TOURING. FORETAG FØLGENDE TRIN:

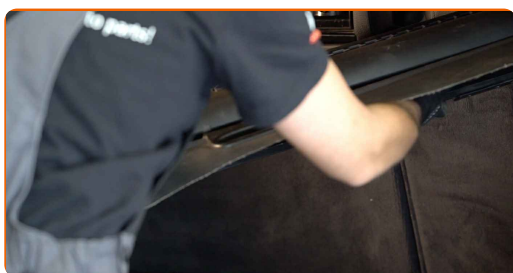
1

Åbn bagklappen.



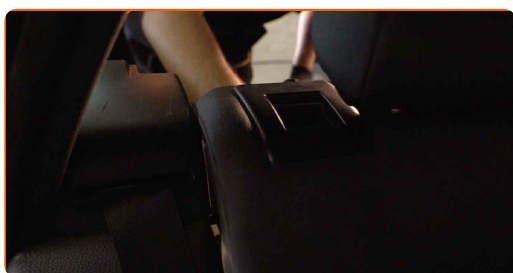
2

Fjern foldehylden og frigør dets holdere. Ved at gøre dette, kan du få adgang til sidebeklædnings plastpanel.

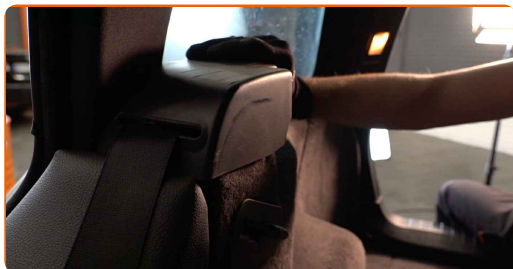


3

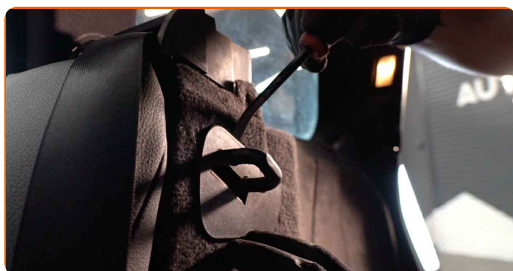
Nedfæld ryglænet på bagsæderne.



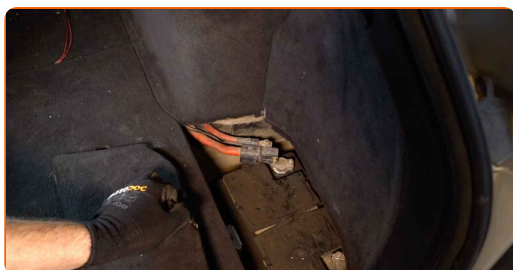
4 Fjern sikkerhedsselens beklædningsdæksel. Brug et koben.



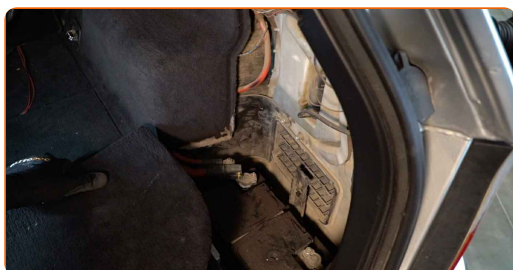
5 Fjern plastklips i bagagerummets forreste sideforing. Brug et koben.



6 Fjern dæksel til batteriet.



7 Frigør bagagerummets bageste sideforing.



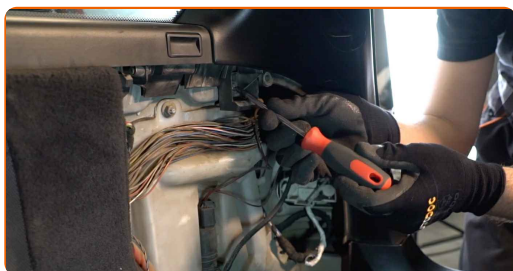
8 Skru befæstigelseerne til sidebeklædning plastpanel af. Brug Torx T25.



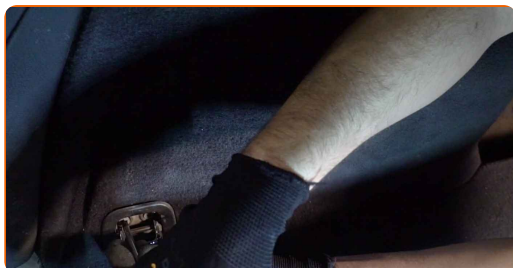
9.1 Skru befæstigelseerne til bagagerummets udluftningspanel af.



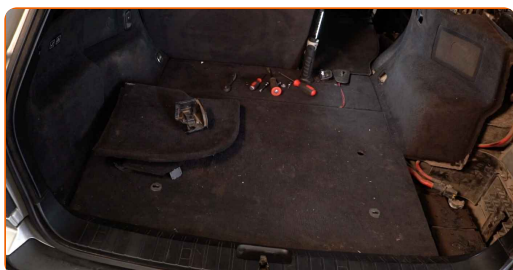
9.2 Brug en topnøgle N°10. Brug en Phillips skruetrækker.



10 Skru befæstigelseerne til bagagerummets forreste sideforing af. Brug en Phillips skruetrækker.



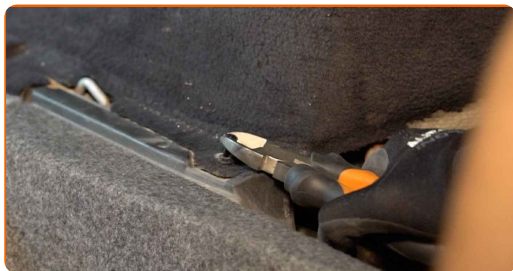
11 Frigør bagagerummets forreste sideforing øverste befæstigelse. Brug et koben.



### AUTODOC anbefaler:

- Udskiftning: støddæmper – BMW E46 touring. For at undgå at skade delen under installation, brug ikke overdreven kraft.

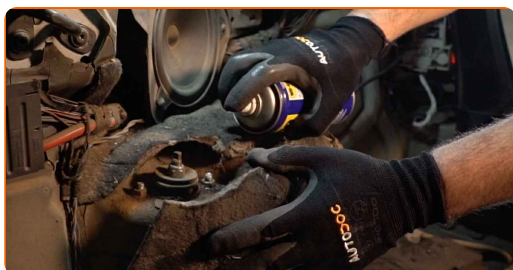
12 Fjern nedre klips til bagagerummets forreste sideforing. Brug øreklemmetænger.



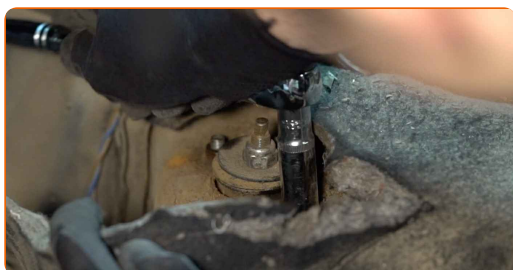
13 Fjern bagagerum forreste sideforing. Brug et koben.



14 Rengør fastgørelsen på støddæmperens øverste del. Brug en stålbørste. Brug WD-40 spray.



15 Løsen den øvre befæstigelse til støddæmperen. Brug en topnøgle N°13. Brug en skraldenøgle.



16 Sikre hjulene med klodser.



17 Løsn hjulboltene. Brug hjul slagnøgle #17.



18 Hæv bilen i bag og sikre den på støtter.



19 Løsen hjulboltene.

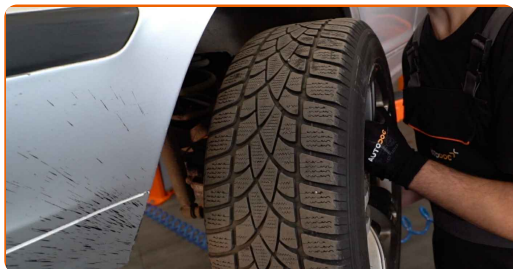


Udskiftning: støddæmper – BMW E46 touring. AUTODOC anbefaler:

- For at undgå skader, så støt på øverste del af hjulet når boltene løsnes.



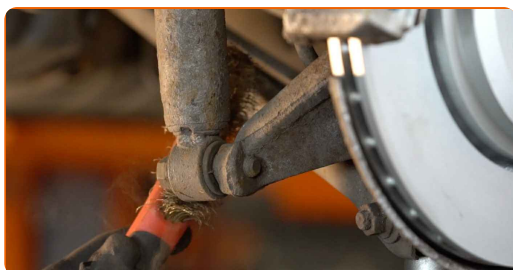
20 Fjern hjulet.



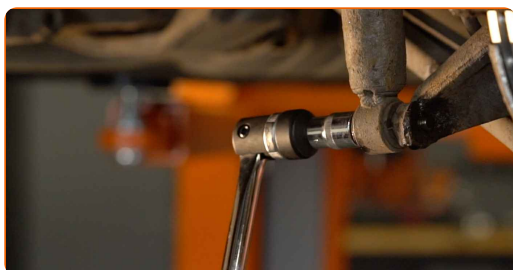
21 Støt armen. Brug en hydraulisk løfteenhed.



22 Rengør støddæmper fastgørelserne. Brug en stålborste. Brug WD-40 spray.

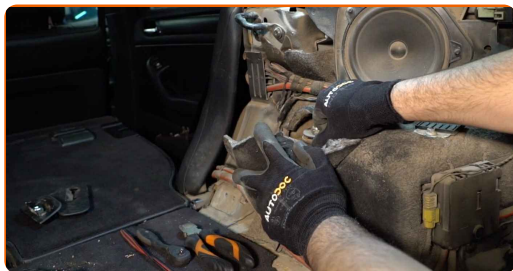


23 Skru de nedre skruer af støddæmperen. Brug en topnøgle №18. Brug en vridenøgle.



24

Skru den øvre fastgørelse af støddæmperen. Brug en topnøgle N°13. Brug en skraldenøgle.

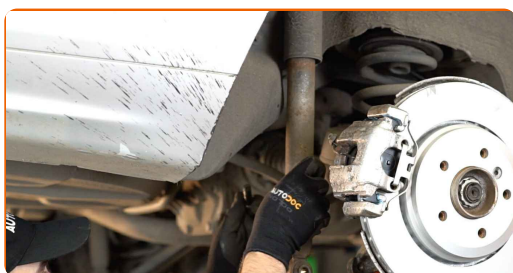


**AUTODOC anbefaler:**

- For at undgå skader, hold fast på støddæmper når boltene løsnes.

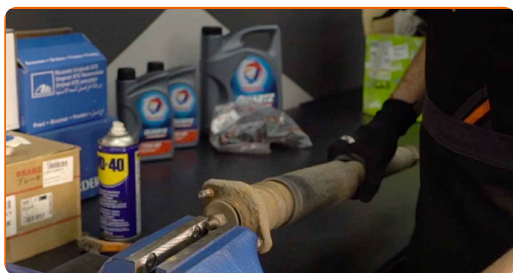
25

Fjern støddæmperen.



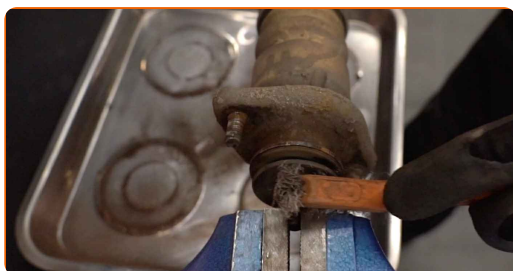
26

Isæt støddæmper i en fjederklemme.



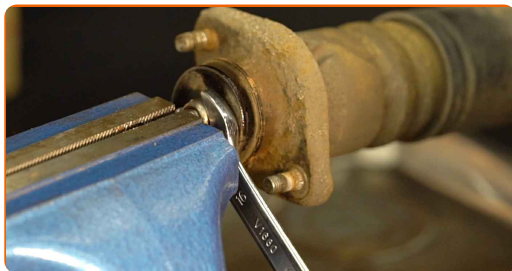
27

Rengør støddæmperstangens fastgørelse. Brug en stålbørste. Brug WD-40 spray.



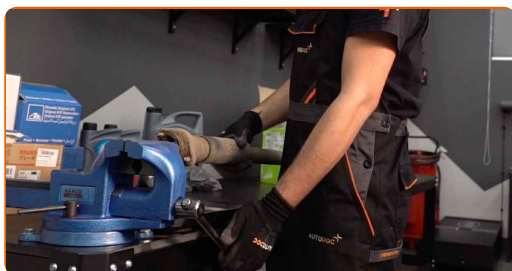
28

Fjern skruerne til støddæmpers stempelstang. Brug en kombinøgle N°16.



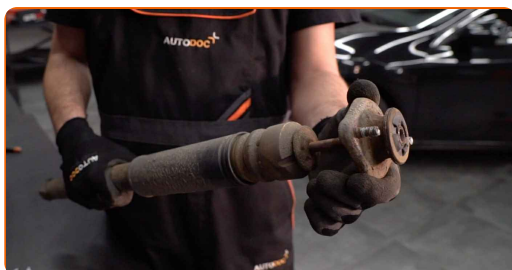
29

Frigør fjederklemmen og tag støddæmperen ud.



30

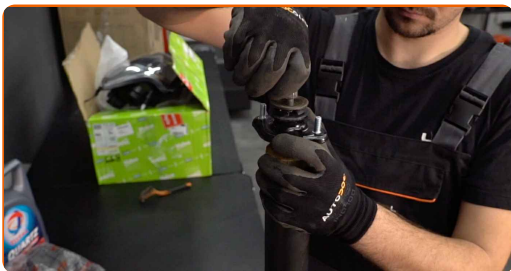
Fjern støddæmperbeslaget, sko og stopperen.



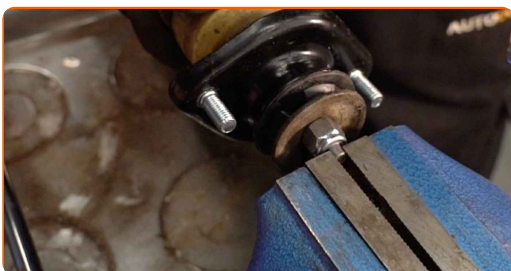
### AUTODOC anbefaler:

- Udskiftning: støddæmper – BMW E46 touring. Omhyggelig efterse ophæng, gummi manchete og stødstoppet for støddæmperen. Udskift om nødvendigt.
- Før du monterer en ny støddæmper, skal du pumpe den 3-5 gange manuelt.

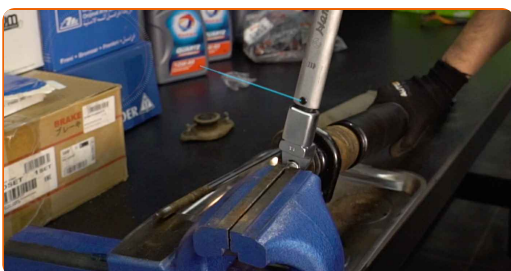
**31** Monter beslaget, sko og stopperen på den nye støddæmper.



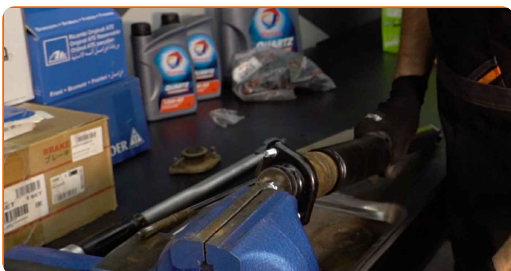
**32** Isæt støddæmper i en fjederklemme.



**33** Skru det øvre fastgørelseselement på støddæmperens stempelstang. Brug en kombinøgle N°16. Brug en skiftenøgle. Brug en momentnøgle. Stram den til 20 Nm moment.



**34** Frigør fjederklemmen og tag støddæmperen ud.



**35** Rengør støddæmperens beslag sæde. Brug en stålbørste. Brug WD-40 spray.

36 Placer støddæmperen i hjulkassen og sæt den fast.



### Udskiftning: støddæmper – BMW E46 touring. Råd:

- For at undgå skader, hold støddæmperen vertikalt og med fast greb når du skruer boltene fast.

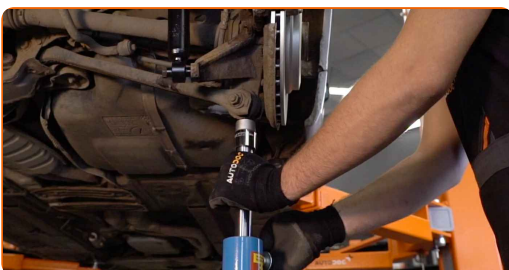
37 Stram den nedre fastgørelse på støddæmperen. Brug en topnøgle N°18. Brug en momentnøgle. Stram den til 100 Nm moment.



38 Stram det øvre beslag på støddæmperen. Brug en topnøgle N°13. Brug en momentnøgle. Stram den til 28 Nm moment.



39 Fjern støtten under armen.



AUTODOC anbefaler:

- Sænk den hydrauliske løfteenhed smidigt, trinløst, for at undgå at skade på samlinger og mekanismer.

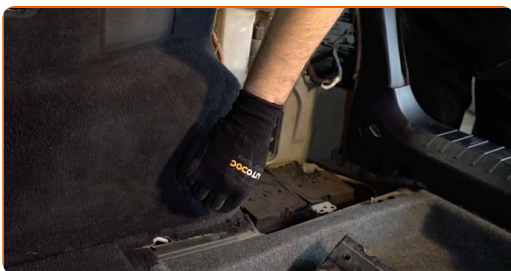
40

Påsæt bagagerum forreste sideforing.



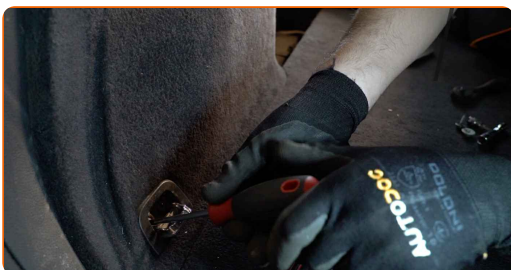
41

Påsæt den nedre klips til bagagerum forreste sideforing.



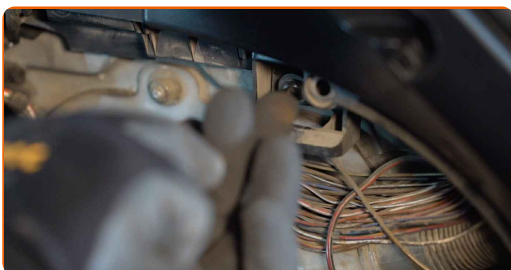
42

Skru befæstigelserne af bagagerum forreste sideforing. Brug en Phillips skruetrækker.



43

Skru side befæstigelserne af bagagerum udluftningspanel. Brug en Phillips skruetrækker.



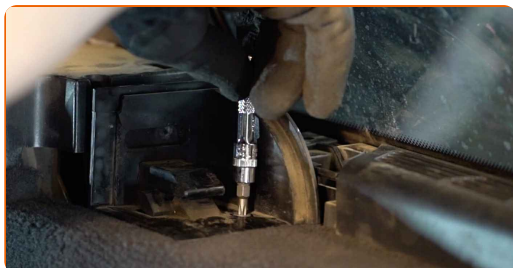
44 Påsæt plastklips til bagagerum forreste sideforing.



45 Skru de øvre befæstigelser af til bagagerum udluftningspanel. Brug en topnøgle N°10. Brug en skraldenøgle.



46 Skru befæstigelserne af side plastpanelet af. Brug Torx T25.



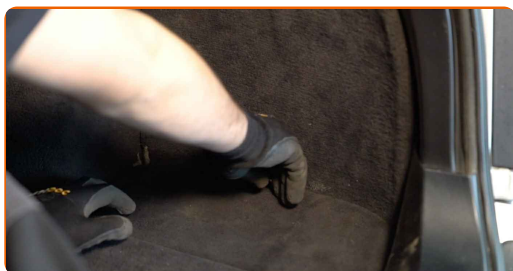
47 Påsæt sikkerhedsselens beklædningsdæksel.



48 Påsæt bagagerum bageste sideforing.



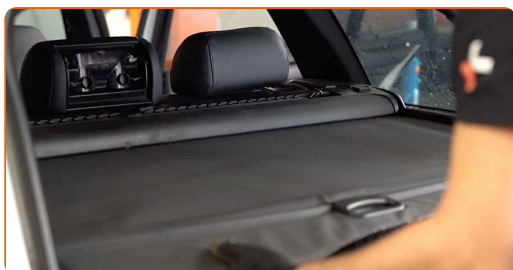
49 Påsæt batteridæksel.



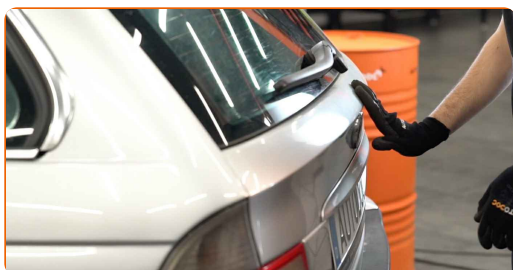
50 Stil sædet tilbage til dets oprindelig position.



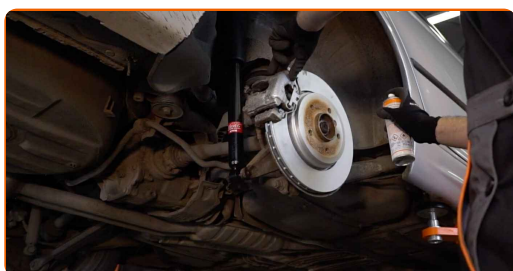
51 Installer foldehylden til dets montagested.



52 Luk bagklappen i bagagerummet.



53 Rens hjulets montagesæde. Brug en stålbørste. Behandl kontaktfladen. Brug kobberfedt.





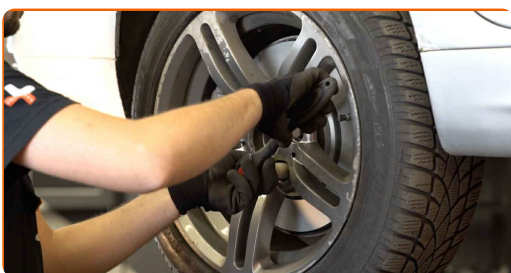
54 Installer hjulet.



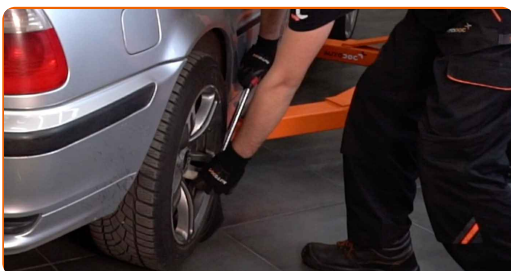
**AUTODOC anbefaler:**

- Vigtigt! Hold på hjulet mens befæstigelses boltene strammes. BMW E46 touring

55 Skru hjulboltene til. Brug hjul slagnøgle #17.



56 Sænk bilen og stram hjulboltene på kryds med. Brug en momentnøgle. Stram den til 120 Nm moment.



57

Fjern donkraft og klodser.

**GODT KLARET!** [SE FLERE VEJLEDNINGER](#)

## AUTODOC – BILDELE I TOPKVALITET TIL GODE PRISER ONLINE

AUTODOC MOBILE APP: GRIB GODE TILBUD, MENS DU HANDLER BEKVEMT



**AUTODOC**

GET IT ON  
 Google Play

Download on the  
 App Store

Download

**ET STORT UDVALG AF RESERVEDELE TIL DIN BIL**

**KØB RESERVEDELE TIL BMW**

**STØDDÆMPER: ET BREDT UDVALG**

**VÆLG BILDELE TIL BMW E46 TOURING**

**STØDDÆMPER TIL BMW: KØB NU**

**STØDDÆMPER TIL BMW E46 TOURING: BEDSTE HANDLER  
OG TILBUD**

## **ⓘ ANSVARFRASKRIVELSE:**

Dokumentet indeholder kun generelle anbefalinger, som kan være brugbare, når du udfører reparations- eller udskiftningsarbejde. AUTODOC er ikke ansvarlig for tab, skader, skader på ejendom, som erhverves under reparations- eller udskiftningsprocessen, på grund af forkert brug eller fejlfortolkning af den angivne information.

AUTODOC er ikke ansvarlig for mulige fejl og usikkerheder i denne guide. Den angivne information er til informative formål og kan ikke erstatte rådgivning fra specialister.

AUTODOC er ikke ansvarlig for forkert eller farlig brug af udstyr, værktøj og bildele. AUTODOC anbefaler på det kraftigste, at man udviser forsigtighed og tjekker sikkerhedsreglerne, når man udfører reparationer eller reparationsarbejde. Husk: brug af bildele af lav kvalitet garanterer dig ikke den nødvendige vejsikkerhed.

© Copyright 2022 – Alt indhold på denne hjemmeside, i særdeleshed tekster, fotografier og grafik er beskyttet af lov om ophavsbeskyttelse. Alle rettigheder, inklusive kopiering, oplysninger fra 3. part, redigering og oversættelse, ejes af AUTODOC GmbH.