



Udskift viskerblade for -
BMW E90 |
Brugermanvisning

VIDEO UNDERVISNING



Vigtigt!

Denne udskiftningsprocedure kan bruges til:

BMW X5 (E70) xDrive 30 d, BMW X5 (E70) xDrive 40 d, BMW X5 (E70) xDrive 35 i, BMW X6 (E71, E72) xDrive 30 d, BMW X6 (E71, E72) xDrive 40 d, BMW 3 Touring (E91) 325i 3.0, BMW 3 Touring (E91) 318d 2.0, BMW X6 (E71, E72) ActiveHybrid, BMW 3 Sedan (E90) 318d 2.0, BMW X5 (E70) xDrive 50 i, BMW 3 Touring (E91) 318i 2.0, BMW 3 Touring (E91) 316d 2.0, BMW 3 Sedan (E90) 320d xDrive 2.0, BMW 3 Sedan (E90) 320i 2.0, BMW 3 Sedan (E90) 325i 2.5, (+ 62)

Trinene kan variere lettere afhængig af bilens udformning.

UDSKIFTNING: VISKERBLADE – BMW E90. VÆRKTØJER
DU KUNNE FÅ BRUG FOR:



• Flad skruetrækker

• Mikrofiber håndklæde

KØB VÆRKTØJ

Udskiftning: viskerblade – BMW E90. Råd fra AUTODOC:

- Udskift altid de forreste viskerblade i sammen. Det vil sikre en effektiv og ensartet rensning af forruden.
- Byt ikke om på viskerbladene i chaufførens og passagerens side.
- Udskiftningsproceduren er identisk for begge viskerblade.
- Alt arbejde bør udføres når motoren er slukket.

UDSKIFTNING: VISKERBLADE – BMW E90. ANBEFALET RÆKKEFØLGE AF TRIN:

1

Slå tændingen til. Træk vinduesvisker stilk i nedadgående position.



2

Slå tændingen fra. I drifts modus, vil vinduesviskeren være i øverste position.

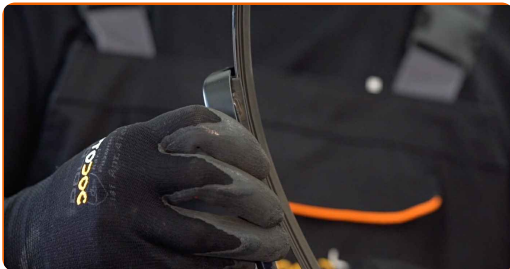


3

Forbered de nye vinduseviskere.

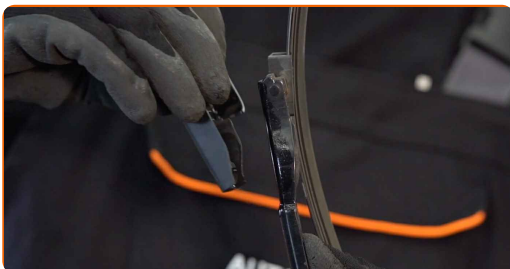
4

Træk armen væk fra glassets overflade til den stopper.



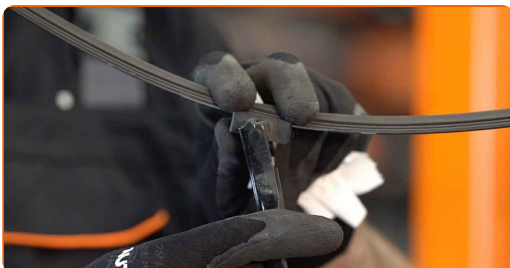
5

Fjern vinduesviskerarmens møtrikhætte.



6

Drej vinduesvisker bladene 90 grader. Fjern bladet fra viskerarmen.



Udskiftning: viskerblade – BMW E90. Råd fra AUTODOC eksperter:

- Ved udskiftning af viskerblade, vær forsigtig og undgå at den fjedrespændte viskerarm fra at ramme ruden.

7

Installer det nye viskerblad og forsigtig tryk viskerarmen ned mod ruden.



Udskiftning: viskerblade – BMW E90. AUTODOC anbefaler:

- Rør ikke ved viskerbladets gummikant, for at forhindre skader på grafit belægningen.

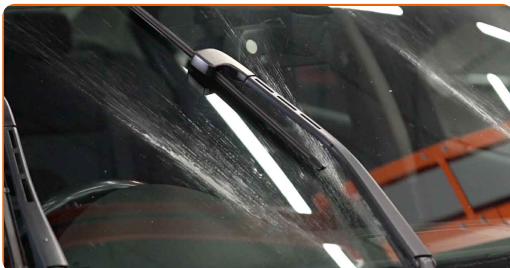
8

Påsæt vinduesviskerarmens møtrikhætte.



9

Slå tændingen til. Træk vinduesvisker stilk i nedadgående position. Ved at gøre således, kan du slå vinduesviskerne fra service til operationel tilstand.



Udskiftning: viskerblade – BMW E90. Råd:

- Sørg for at bladets gummibånd sidder stramt på glasset hele vejen hen.

10

Tjek viskernes ydeevne efter montering. Bladene må ikke krydes hinanden eller banke mod forrudens pakning.



GODT KLARET! 👍

SE FLERE VEJLEDNINGER

AUTODOC – BILDELE I TOPKVALITET TIL GODE PRISER ONLINE

AUTODOC MOBILE APP: GRIB GODE TILBUD, MENS DU HANDLER BEKVEMT



AUTODOC

GET IT ON
 Google Play

Download on the
 App Store

Download

ET STORT UDVALG AF RESERVEDELE TIL DIN BIL

KØB RESERVEDELE TIL BMW

VISKERBLADE: ET BREDT UDVALG

VÆLG BILDELE TIL BMW E90

VISKERBLADE TIL BMW: KØB NU

VISKERBLADE TIL BMW E90: BEDSTE HANDLER OG TILBUD

ⓘ ANSVARFRASKRIVELSE:

Dokumentet indeholder kun generelle anbefalinger, som kan være brugbare, når du udfører reparations- eller udskiftningsarbejde. AUTODOC er ikke ansvarlig for tab, skader, skader på ejendom, som erhverves under reparations- eller udskiftningsprocessen, på grund af forkert brug eller fejlfortolkning af den angivne information.

AUTODOC er ikke ansvarlig for mulige fejl og usikkerheder i denne guide. Den angivne information er til informative formål og kan ikke erstatte rådgivning fra specialister.

AUTODOC er ikke ansvarlig for forkert eller farlig brug af udstyr, værktøj og bildele. AUTODOC anbefaler på det kraftigste, at man udviser forsigtighed og tjekker sikkerhedsreglerne, når man udfører reparationer eller reparationsarbejde. Husk: brug af bildele af lav kvalitet garanterer dig ikke den nødvendige vejsikkerhed.

© Copyright 2021 – Alt indhold på denne hjemmeside, i særdeleshed tekster, fotografier og grafik er beskyttet af lov om ophavsbeskyttelse. Alle rettigheder, inklusive kopiering, oplysninger fra 3. part, redigering og oversættelse, ejes af AUTODOC GmbH.