



Udskift bremseklodser  
bag - **BMW E92** |  
Brugermanvisning

## VIDEO UNDERVISNING

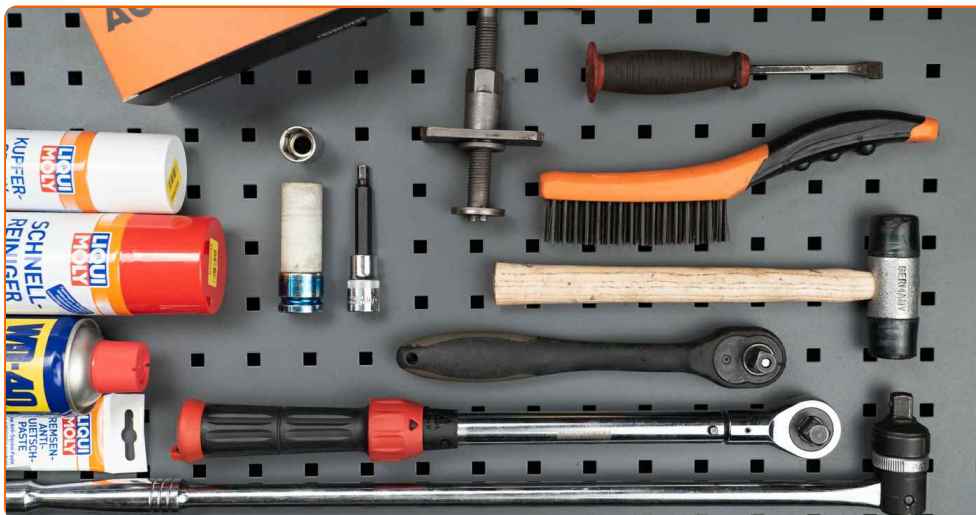
** Vigtigt!**

Denne udskiftningsprocedure kan bruges til:

BMW 3 Touring (E91) 325i 3.0, BMW 3 Sedan (E90) 320d xDrive 2.0, BMW 3 Cabriolet (E93) 325d 3.0, BMW 3 Sedan (E90) 325i 2.5, BMW 3 Sedan (E90) 330i 3.0, BMW 3 Sedan (E90) 320d 2.0, BMW 3 Touring (E91) 325i 2.5, BMW 3 Touring (E91) 330i 3.0, BMW 3 Touring (E91) 320d 2.0, BMW 3 Sedan (E90) 330d 3.0, BMW 3 Touring (E91) 330d 3.0, BMW 3 Sedan (E90) 325xi 2.5, BMW 3 Sedan (E90) 330xi 3.0, BMW 3 Sedan (E90) 330xd 3.0, BMW 3 Touring (E91) 325xi 2.5, (+ 48)

Trinene kan variere lettere afhængig af bilens udformning.

**UDSKIFTNING: BREMSEKLODSE – BMW E92.  
VÆRKTØJER DU FÅR BRUG FOR:**



- Stålbørste
- Bremserens
- Kobber fedt
- Anti-hvin smøremiddel
- HEX bit nr. H7
- Hjul slag topnøgle №17
- Bremsestempelværktøj
- Skraldenøgle
- Skraldehåndtag
- Koben
- Skærmbeskytter
- Hjulstøtte

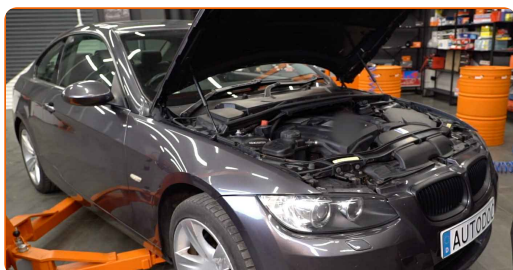
**KØB VÆRKTØJ**

Udskiftning: bremseklodser – BMW E92. AUTODOC anbefaler:

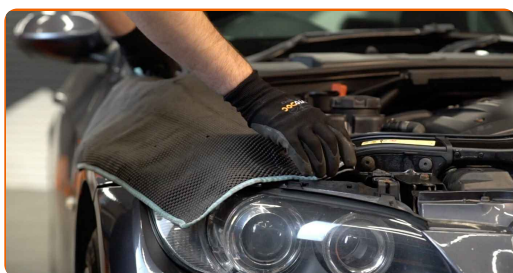
- Udfør udskiftningen af bremseklodser i hele sæt på hver aksel. Dette giver en effektiv bremsning.
- Udskiftningsproceduren er identisk for alle bremseklodser på samme aksel.
- Alt arbejde bør udføres når motoren er slukket.

**UDSKIFTNING: BREMSEKLODSE – BMW E92. BRUG FØLGENDE PROCEDURE:**

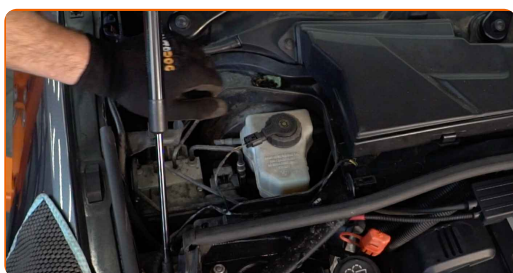
**1** Åbn motorhjelmen.



**2** Brug et kofanger beskyttelsesdækket for at undgå skader på lak og plastik dele på bilen.



**3** Fjern vinduesvisker arm dækslet.



**4**

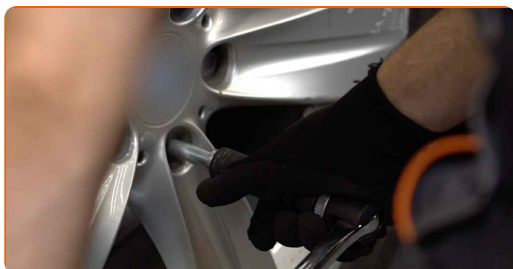
Løsen bremsebeholderens dæksel.

**5**

Sikre hjulene med klodser.

**6**

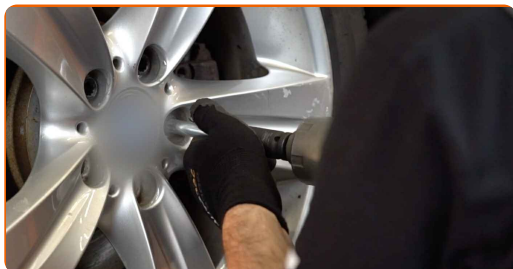
Løsn hjulboltene. Brug hjul slagnøgle #17.

**7**

Hæv bilen i bag og sikre den på støtter.

**8**

Løsen hjulboltene.

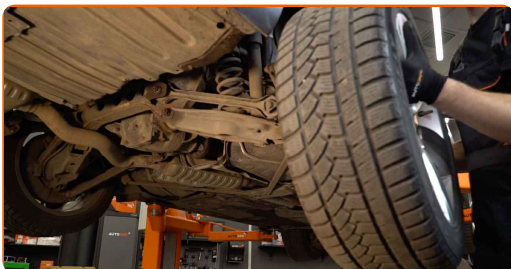


Udskiftning: bremseklodser – BMW E92. Fagfolk anbefaler:

- For at undgå skader, så støt på øverste del af hjulet når boltene løsnes.

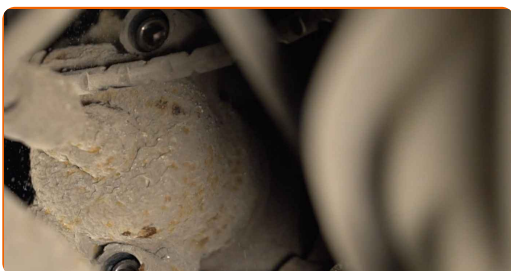
9

Fjern hjulet.



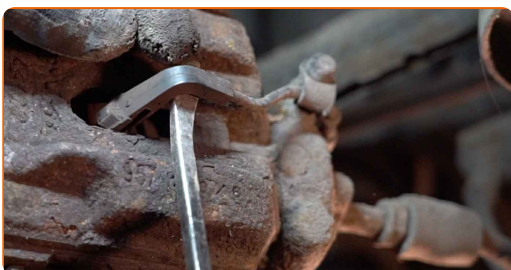
10

Fjern støvhætter på bremsekaliberens styretapper. Brug et koben.



11

Tag bremseklodsens slidsensor af. Brug et koben.

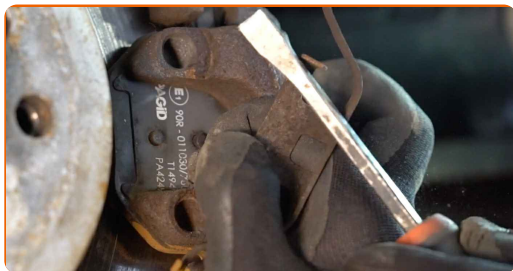


Venligst bemærk!

- Nogle biler er ikke udstyret med bremseklods slidfølere.

12

Løsgør bremsekaliber låsefjeder. Brug et koben.



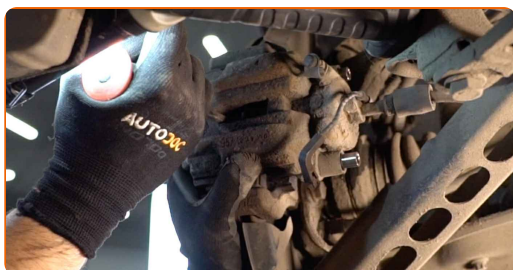
13

Skru kaliberens skruer af. Brug HEX nr. H7. Brug en skraldenøgle.



14

Spred bremseklodserne. Brug et koben.



15

Fjern bremsekaliberen.



Udskiftning: bremseklodser – BMW E92. AUTODOC eksperter anbefaler:

- Bind kaliberen til affjedringen eller til karosseriet med en snor, uden at koble den fra bremseslangen, for at forhindre at systemet mister tryk.
- Du skal sikre dig at bremsekaliberen ikke hænger på bremseslangen.
- Tryk ikke på bremsepedalen, når bremsekaliberen er taget af. Stemplet vil ellers falde ud fra bremsecylinderen, og der kan ske væskelækage samt trykfald i systemet.
- Kontroller bremsekaliber befæstigelse, bremsekaliber styrestifter og gummi hætter. Rengør dem. Udskift, om nødvendig.

16

Fjern bremseklodserne.

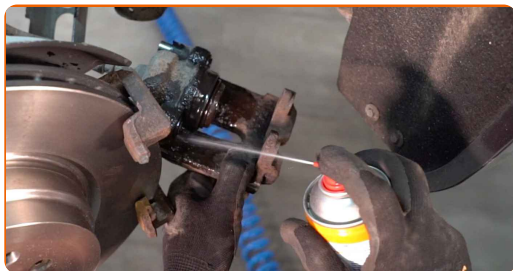


Udskiftning: bremseklodser – BMW E92. Råd:

- Mål bremseskivens tykkelse. Når den når dens slidgrænse, skal delen udskiftes.



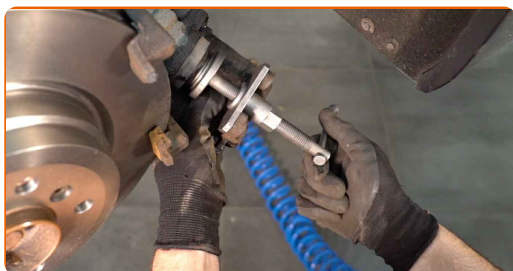
**17** Behandel bremsekaliber cylinder. Brug bremserens.



**Udskiftning: bremseklodser – BMW E92. Råd fra AUTODOC:**

- Efter påførsel af spray, vent få minutter.

**18** Tryk bremsekaliberens stempel ind. Brug bremsestempelværktøj.



**19** Rens bremsekaliberens beslag for skidt og støv. Brug en stålbørste. Brug bremserens.



**AUTODOC anbefaler:**

- Udskiftning: bremseklodser – BMW E92. Efter påførsel af sprayen, vent nogle få minutter.

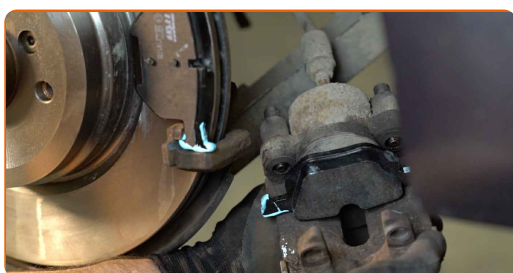
- 20** Behandl bremseklodserne på kontakfladerne hvor de kommer i kontakt med bremsekaliber åget. Brug anti-hvin smøremiddel.



**Udskiftning: bremseklodser – BMW E92. Råd fra AUTODOC eksperter:**

- Du skal sikre dig at skivens overflade er ren, før du installerer klodserne.

- 21** Installer de nye bremseklodser.



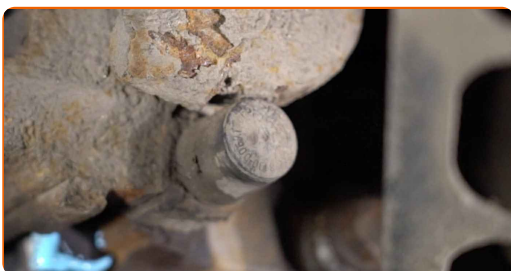
**Udskiftning: bremseklodser – BMW E92. Fagfolk anbefaler:**

- Du skal sikre at klodserne er installeret sådan at belægningen vender ind mod skiven.

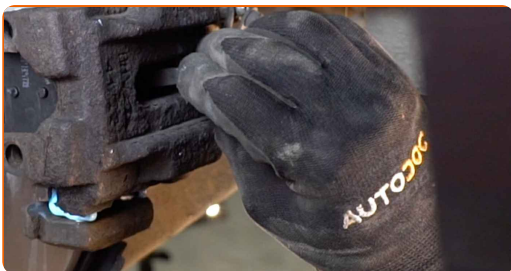
**22** Monter bremsekaliberen og sæt den fast. Brug HEX nr. H7. Brug en momentnøgle. Stram den til 30 Nm moment.



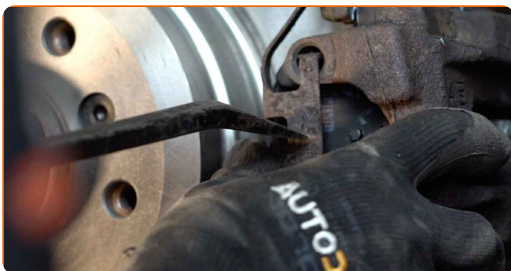
**23** Monter støvhætter på bremsekaliberens styretapper.



**24** Tilslut bremseklodsernes slidsensor.



**25** Monter bremsekaliberens holddefjeder. Brug et koben.



**26** Behandle overfladen hvor bremseskiven har kontaktflade til hjulnavet. Brug kobberfedt.



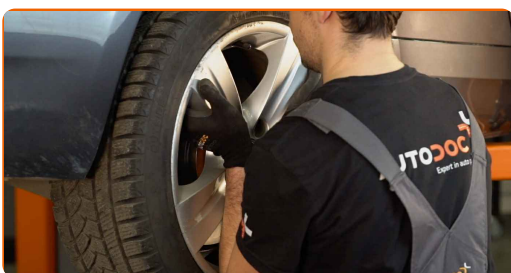
**27** Rengør bremseklodserens overflade. Brug bremserens.



Udskiftning: bremseklodser – BMW E92. Råd fra AUTODOC eksperter:

- Efter påførsel af spray, vent få minutter.

**28** Installer hjulet.



AUTODOC anbefaler:

- Vigtigt! Hold på hjulet mens befæstigelses boltene strammes. BMW E92

**29** Skru hjulboltene til. Brug hjul slagnøgle #17.



30

Sænk bilen og stram hjulboltene på kryds med. Brug en momentnøgle. Stram den til 120 Nm moment.



31

Fjern donkraft og klodser.

### AUTODOC anbefaler:

- Tryk på bremsepedalen flere gange, indtil du kan mærke en betydelig modstand, uden at starte motoren.
- Vigtigt! Udskiftning: bremseklodser – BMW E92. Efterse bremsevæske niveau i ekspansionsbeholderen og fyld op om nødvendigt.

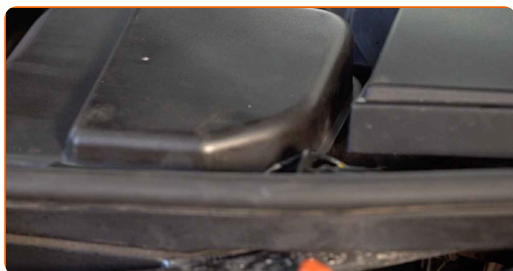
32

Stram bremsevæske beholderens dæksel til.



33

Installer vinduesvisker arm dækslet.

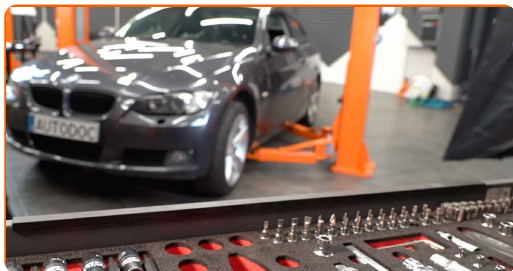


34

Fjern kofanger beskyttelsesdækkenet.

35

Luk motorhjælmen.



Udskiftning: bremseklodser – BMW E92. AUTODOC anbefaler:

- Brems blødt ned i de første 150-200 km efter udskiftning af bremseklodser. Undgå unødvendig og kraftig opbremsning.

**GODT KLARET!** 

[SE FLERE VEJLEDNINGER](#)

## AUTODOC – BILDELE I TOPKVALITET TIL GODE PRISER ONLINE

AUTODOC MOBILE APP: GRIB GODE TILBUD, MENS DU HANDLER BEKVEMT



**+ AUTODOC**

GET IT ON  
**Google Play**

Download on the  
**App Store**

**Download**

**ET STORT UDVALG AF RESERVEDELE TIL DIN BIL**

**KØB RESERVEDELE TIL BMW**

**BREMSEKLODSE: ET BREDT UDVALG**

**VÆLG BILDELE TIL BMW E92**

**BREMSEKLODSE TIL BMW: KØB NU**

**BREMSEKLODSE TIL BMW E92: BEDSTE HANDLER OG  
TILBUD**

## **ANSVARFRASKRIVELSE:**

Dokumentet indeholder kun generelle anbefalinger, som kan være brugbare, når du udfører reparations- eller udskiftningsarbejde. AUTODOC er ikke ansvarlig for tab, skader, skader på ejendom, som erhverves under reparations- eller udskiftningsprocessen, på grund af forkert brug eller fejlfortolkning af den angivne information.

AUTODOC er ikke ansvarlig for mulige fejl og usikkerheder i denne guide. Den angivne information er til informative formål og kan ikke erstatte rådgivning fra specialister.

AUTODOC er ikke ansvarlig for forkert eller farlig brug af udstyr, værktøj og bildele. AUTODOC anbefaler på det kraftigste, at man udviser forsigtighed og tjekker sikkerhedsreglerne, når man udfører reparationer eller reparationsarbejde. Husk: brug af bildele af lav kvalitet garanterer dig ikke den nødvendige vejsikkerhed.

© Copyright 2023 – Alt indhold på denne hjemmeside, i særdeleshed tekster, fotografier og grafik er beskyttet af lov om ophavsbeskyttelse. Alle rettigheder, inklusive kopiering, oplysninger fra 3. part, redigering og oversættelse, ejes af AUTODOC SE.