



Udskift stabilisatorstang  
for - **Peugeot 307 SW** |  
Brugermanvisning

## VIDEO UNDERVISNING



### **Vigtigt!**

Denne udskiftningsprocedure kan bruges til:

PEUGEOT 5008 I (0U\_, 0E\_) 1.6 HDi, PEUGEOT 308 I Hatchback (4A, 4C) 1.6 BioFlex, PEUGEOT 308 I CC (4B) 1.6 THP, PEUGEOT Partner I Combispace 1.4, PEUGEOT Partner II Van 1.6, PEUGEOT Partner II Tepee 1.6 HDi 90, PEUGEOT Partner II Van 1.6 HDi 90, PEUGEOT 308 I SW (4E, 4H) 1.6 HDi, PEUGEOT Partner II Ladvogn/Chassis 1.6 HDi, PEUGEOT Partner II Ladvogn/Chassis 1.6 HDi 16V, PEUGEOT 307 Hatchback (3A/C) 1.6, PEUGEOT 307 Hatchback (3A/C) 1.6 16V, PEUGEOT 307 Hatchback (3A/C) 2.0 16V, PEUGEOT 307 Hatchback (3A/C) 2.0 HDi 90, PEUGEOT 307 Hatchback (3A/C) 2.0 HDi 110, (+ 185)

Trinene kan variere lettere afhængig af bilens udformning.

**UDSKIFTNING: STABILISATORSTANG – PEUGEOT 307  
SW. VÆRKTØJER DU FÅR BRUG FOR:**



- Stålbørste
- WD-40 spray
- Bremsereens
- Kobber fedt
- Kombinationsnøgle №16
- Skruenøgle nr.15
- Skruenøgle nr.17
- Hjul slag topnøgle №17
- Skraldenøgle
- Hjulstøtte

**KØB VÆRKTØJ**

Udskiftning: stabilisatorstang – Peugeot 307 SW. AUTODOC eksperter anbefaler:

- Udskift krængningsstabilisatorerne på Peugeot 307 SW parvis.
- Udskiftnings proceduren er identisk for begge krængningsstabilisatorerne på den samme aksel.
- Alt arbejde bør udføres når motoren er slukket.

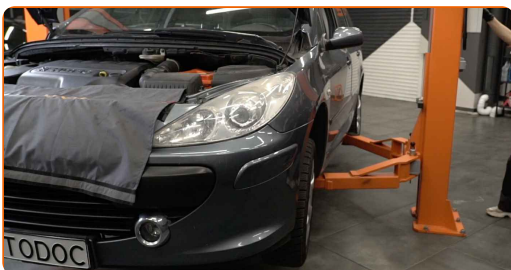
**UDSKIFTNING: STABILISATORSTANG – PEUGEOT 307 SW.  
ANBEFALET RÆKKEFØLGE AF TRIN:**

**1** Sikre hjulene med klodser.

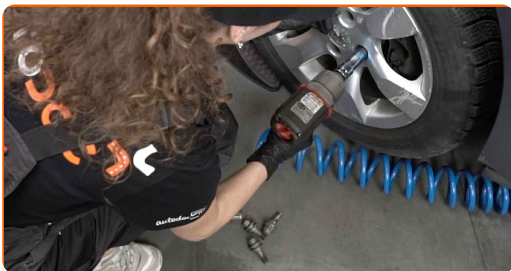
**2** Løsn hjulboltene. Brug hjul slagnøgle #17.



**3** Hæv bilen i for og sikre den på støtter.



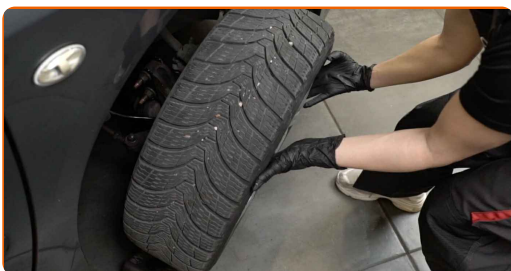
**4** Løsen hjulboltene.



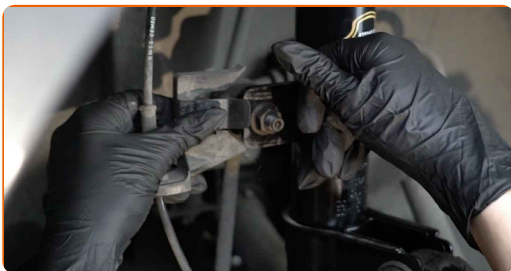
Udskiftning: stabilisatorstang – Peugeot 307 SW. AUTODOC anbefaler:

- For at undgå skader, så støt på øverste del af hjulet når boltene løsnes.

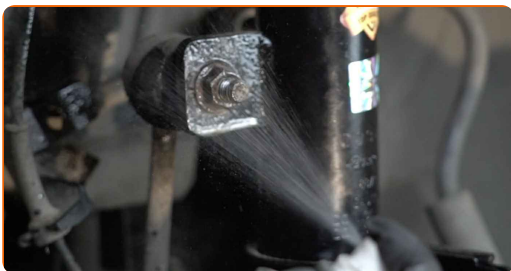
**5** Fjern hjulet.



**6** Fjern ABS ledningsnet beslaget.



**7** Rens krængningsstabilisatorens befæstigelse. Brug en stålbørste. Brug WD-40 spray.



- 8** Løsen befæstigelsen af forbindelsen mellem forbindelstangen og fjederbenet. Brug en topnøgle N°15. Brug en skraldenøgle.



- 9** Rens krængningsstabilisatorens befæstigelser. Brug en stålbørste. Brug WD-40 spray.



- 10** Løsen befæstigelsen der forbinder forbindelsesstangen med krængningsstabilisatoren. Brug en kombinøgle N° 16. Brug en topnøgle N°15. Brug en skraldenøgle.



- 11** Fjern stabilisator stangen.



Udskiftning: stabilisatorstang – Peugeot 307 SW. Råd fra AUTODOC eksperter:

- Undersøg stabilisatorbøsninger. Udskift dem om nødvendigt.

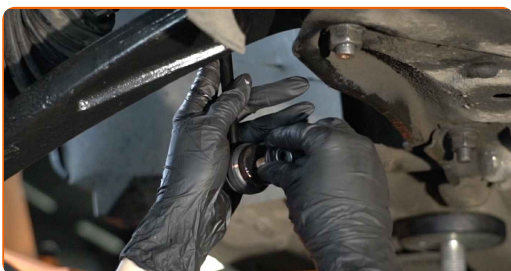
12

Rengør montagesteder til stabilisatorstangen. Brug en stålbørste. Brug WD-40 spray.



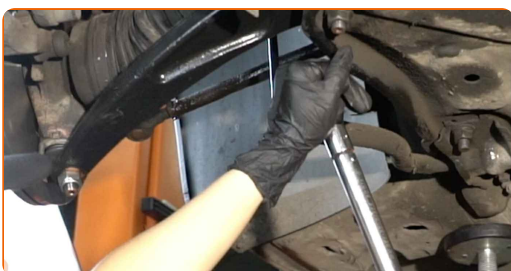
13

Monter en nu stang, stram skruerne.



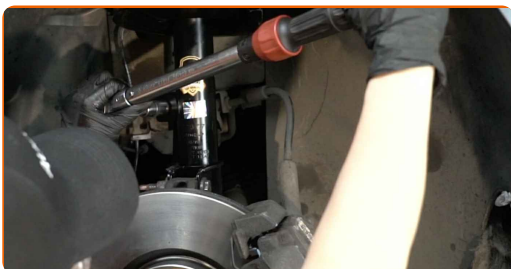
14

Spænd befæstigelsen til der forbinder forbindelsesstangen med krængningsstabilisatoren. Brug en topnøgle №17. Brug en momentnøgle. Stram den til 36 Nm moment.





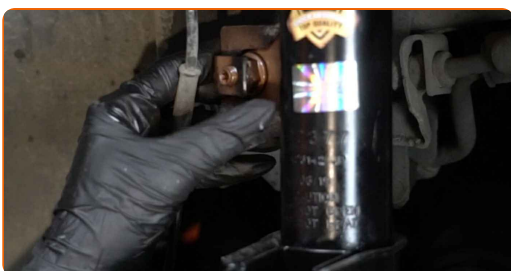
- 15** Spænd befæstigelsen til der forbinder forbindelsesstangen med fjederbenet. Brug en topnøgle N°17. Brug en momentnøgle. Stram den til 36 Nm moment.



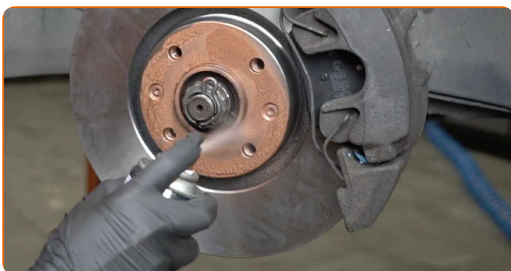
- 16** Behandle alle samlinger af krængningsstabilisatoren. Brug kobberfedt.



- 17** Installer ABS ledningsnettets beslag.



- 18** Behandle overfladen hvor bremse skiven har kontaktflade til hjulnavet. Brug kobberfedt.





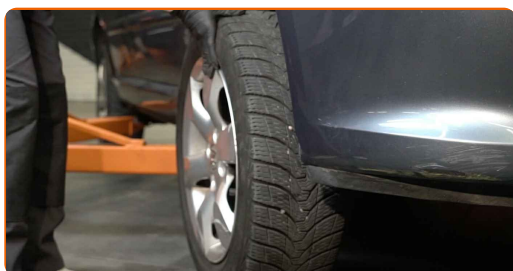
**19** Rengør bremseskivens overflade. Brug bremsrens.



**AUTODOC anbefaler:**

- Udskiftning: stabilisatorstang – Peugeot 307 SW. Efter påførsel af sprayen, vent nogle få minutter.

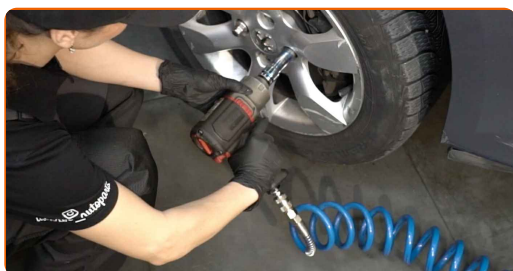
**20** Installer hjulet.



**Udskiftning: stabilisatorstang – Peugeot 307 SW. Råd fra AUTODOC:**

- For at undgå skader, hold hjulet oppe når befæstigelsesboltene skrues ind.

**21** Skru hjulboltene til. Brug hjul slag nøgle #17.



- 22 Sænk bilen og stram hjulboltene på kryds med. Brug hjul slagnøgle #17. Brug en momentnøgle. Stram den til 100 Nm moment.



- 23 Fjern donkraft og klodser.



**GODT KLARET!** 

**SE FLERE VEJLEDNINGER**

## AUTODOC – BILDELE I TOPKVALITET TIL GODE PRISER ONLINE

AUTODOC MOBILE APP: GRIB GODE TILBUD, MENS DU HANDLER BEKVEMT



**+ AUTODOC**

GET IT ON  
**Google Play**

Download on the  
**App Store**

**Download**

**ET STORT UDVALG AF RESERVEDELE TIL DIN BIL**

**KØB RESERVEDELE TIL PEUGEOT**

**STABILISATORSTANG: ET BREDT UDVALG**

**VÆLG BILDELE TIL PEUGEOT 307 SW**

**STABILISATORSTANG TIL PEUGEOT: KØB NU**

**STABILISATORSTANG TIL PEUGEOT 307 SW: BEDSTE  
HANDLER OG TILBUD**

## **ANSVARFRASKRIVELSE:**

Dokumentet indeholder kun generelle anbefalinger, som kan være brugbare, når du udfører reparations- eller udskiftningsarbejde. AUTODOC er ikke ansvarlig for tab, skader, skader på ejendom, som erhverves under reparations- eller udskiftningsprocessen, på grund af forkert brug eller fejlfortolkning af den angivne information.

AUTODOC er ikke ansvarlig for mulige fejl og usikkerheder i denne guide. Den angivne information er til informative formål og kan ikke erstatte rådgivning fra specialister.

AUTODOC er ikke ansvarlig for forkert eller farlig brug af udstyr, værktøj og bildele. AUTODOC anbefaler på det kraftigste, at man udviser forsigtighed og tjekker sikkerhedsreglerne, når man udfører reparationer eller reparationsarbejde. Husk: brug af bildele af lav kvalitet garanterer dig ikke den nødvendige vejsikkerhed.

© Copyright 2022 – Alt indhold på denne hjemmeside, i særdeleshed tekster, fotografier og grafik er beskyttet af lov om ophavsbeskyttelse. Alle rettigheder, inklusive kopiering, oplysninger fra 3. part, redigering og oversættelse, ejes af AUTODOC GmbH.