



Udskift hjullejer for -  
**Peugeot 307 SW** |  
Brugeraanvisning

## VIDEO UNDERVISNING

**i** **Vigtigt!**

Denne udskiftningsprocedure kan bruges til:

PEUGEOT 5008 I (0U\_, 0E\_) 1.6 HDi, PEUGEOT 308 I Hatchback (4A, 4C) 1.6 BioFlex, PEUGEOT Partner I Combispace 1.4, PEUGEOT Partner II Van 1.6, PEUGEOT 208 I Hatchback (CA\_, CC\_) 1.6, PEUGEOT 208 I Hatchback (CA\_, CC\_) 1.4 HDi, PEUGEOT 208 I Hatchback (CA\_, CC\_) 1.6 HDi, PEUGEOT 207 Sedan 1.6 Bioflex, PEUGEOT Partner II Tepee 1.6 HDi 90, PEUGEOT Partner II Van 1.6 HDi 90, PEUGEOT 308 I SW (4E, 4H) 1.6 HDi, PEUGEOT Partner II Ladvogn/Chassis 1.6 HDi, PEUGEOT Partner II Ladvogn/Chassis 1.6 HDi 16V, PEUGEOT 307 Hatchback (3A/C) 1.6, PEUGEOT 207 Hatchback 1.6, (+ 169)

Trinene kan variere lettere afhængig af bilens udformning.

UDSKIFTNING: HJULLEJER – PEUGEOT 307 SW.  
VÆRKTØJER DU FÅR BRUG FOR:



- Stålbørste
- WD-40 spray
- Bremserens
- Kobber fedt
- Skraldehåndtag
- Kombinationsnøgle №18
- Skruenøgle nr.10
- Skruenøgle nr.16
- Skruenøgle nr.17
- Skruenøgle nr.18
- Skruenøgle nr.21
- Skruenøgle nr.36
- Torx bits T30
- Torx bits T50
- Hjul slag topnøgle №17
- Skraldenøgle
- Bøsnings- / og lejeaftrækkersæt
- Gevindsvær
- Hammer
- Dorn
- Slagskruetrækker
- Låseringtænger
- 3-arms hjulleje aftrækker
- Lejeaftrækker
- Kugleledsaftækker
- Koben
- Hydraulisk gearkasse donkraft
- Hjulstøtte

**KØB VÆRKTØJ**

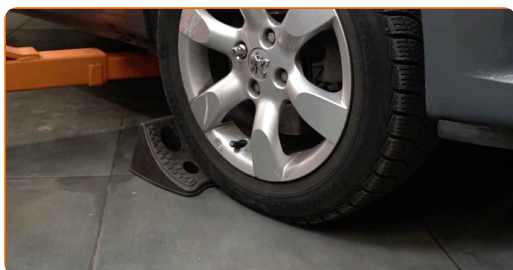
Udskiftning: hjullejer – Peugeot 307 SW. AUTODOC anbefaler:

- Genbrug ikke hjullejet på din Peugeot 307 SW bil.
- Proceduren for udskiftning af hjulnavslejer er identisk for begge hjul på samme aksel.
- Alt arbejde bør udføres når motoren er slukket.

**UDSKIFTNING: HJULLEJER – PEUGEOT 307 SW. FORETAG FØLGENDE TRIN:**

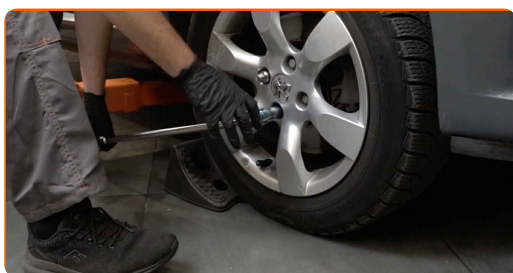
1

Sikre hjulene med klodser.

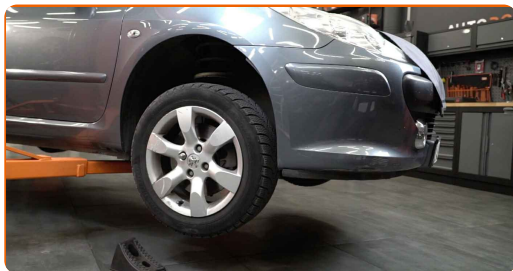


2

Løsn hjulboltene. Brug hjul slagnøgle #17.



**3** Hæv bilen i for og sikre den på støtter.



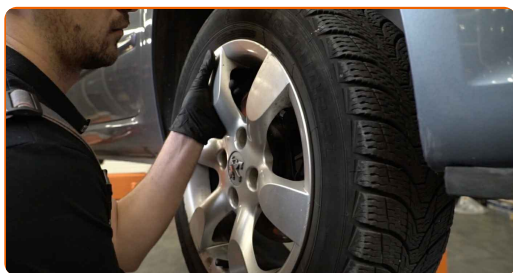
**4** Løsen hjulboltene.



Udskiftning: hjullejer – Peugeot 307 SW. AUTODOC eksperter anbefaler:

- For at undgå skader, så støt på øverste del af hjulet når boltene løsnes.

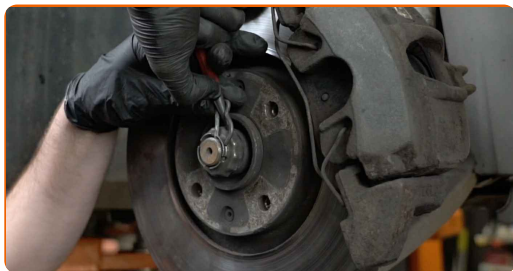
**5** Fjern hjulet.



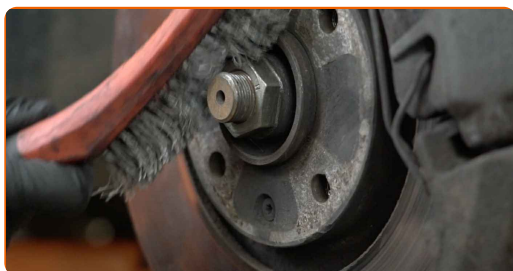
**6** Rengør låsesplitten på drivakslen. Brug en stålborste.



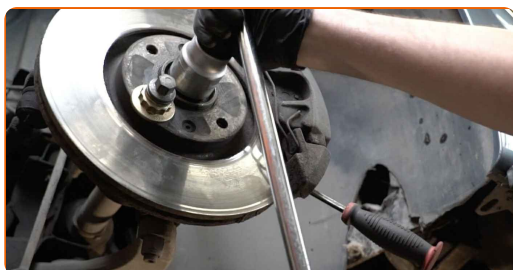
**7** Fjern låsesplitten på drivakslen. Brug en drivdorn.



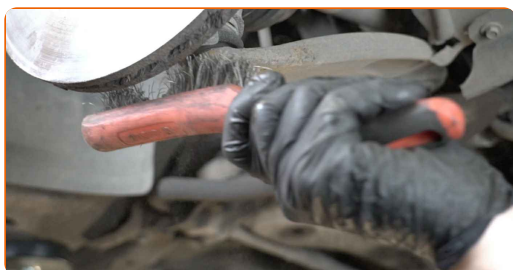
**8** Rengør befæstigelsen til drivakslen. Brug en stålbørste. Brug WD-40 spray.



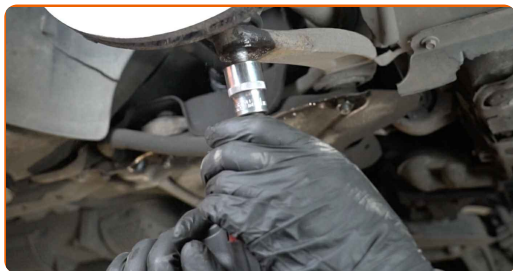
**9** Løsne fastgørelsen til drivakslen. Brug en topnøgle N°36. Brug en skraldenøgle.



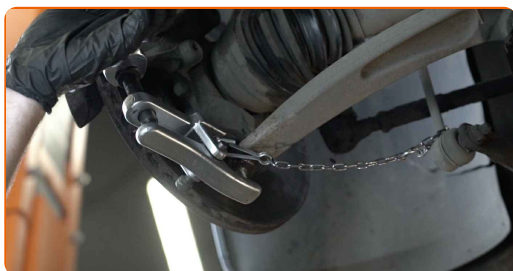
**10** Rens alle leddene i armen. Brug en stålbørste. Brug WD-40 spray.



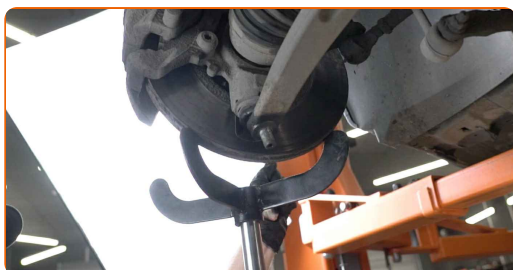
**11** Løsne fastgørelsen der forbinder styrekuglen til ophængets bæream. Brug en topnøgle N°21. Brug en vridenøgle.



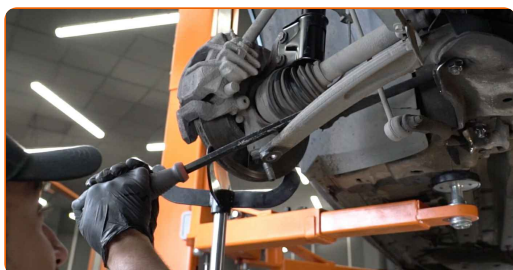
**12** Tag det sfæriske led af armen. Brug en lejeaftrækker.



**13** Støt styrekuglen. Brug en hydraulisk løfteenhed.



**14** Tag det sfæriske led af armen. Brug et koben.



**15** Fjern støtten fra under styrekuglen.





**AUTODOC anbefaler:**

- Udskiftning: hjullejer – Peugeot 307 SW. Sænk gearkasse donkraften glat, uden ryk, for at undgå skade på komponenter og mekaniske dele.

**16**

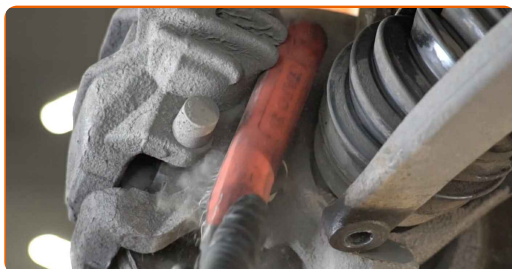
Frigør drivakslen fra styreskuglen.

**Udskiftning: hjullejer – Peugeot 307 SW. Råd:**

- Vær sikker på at drivakslen ikke er ubelastet (når bilen er hævet).

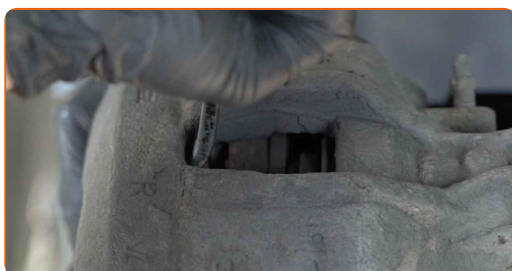
**17**

Rengør bremsekalibren befæstigelse. Brug en stålbørste. Brug WD-40 spray.



**18**

Spred bremseklodserne. Brug et koben.





19

Skru skruerne af kaliberens beslag. Brug Torx T50. Brug en vridenøgle.



20

Fjern bremsekaliberen sammen med bremseåget.



### Udskiftning: hjullejer – Peugeot 307 SW. Fagfolk anbefaler:

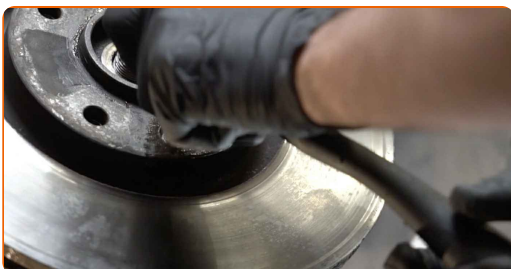
- Bind kaliberen til affjedringen eller til karosseriet med en snor, uden at koble den fra bremseslangen, for at forhindre at systemet mister tryk.
- Du skal sikre dig at bremsekaliberen ikke hænger på bremseslangen.
- Tryk ikke på bremsepedalen, når bremsekaliberen er taget af. Stemplet vil ellers falde ud fra bremsecylinderen, og der kan ske væskelækage samt trykfald i systemet.
- Kontroller bremsekaliber befæstigelse, bremsekaliber styrestifter og gummi hætter. Rengør dem. Udskift, om nødvendig.

**21** Rengør befæstigelsen der forbinder forbindelsesstangen og styrespindel. Brug en stålbørste. Brug WD-40 spray.

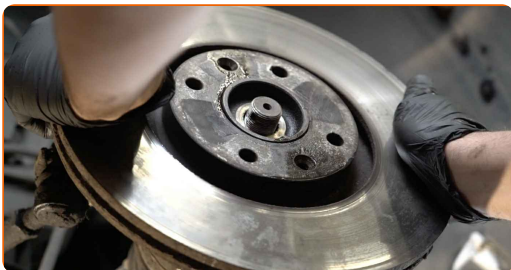


**22** Rengør bremseskivebefæstigelsen. Brug en stålbørste. Brug WD-40 spray.

**23** Skru bremseskivens skruer af. Brug Torx T30. Brug en slagskruetrækker.



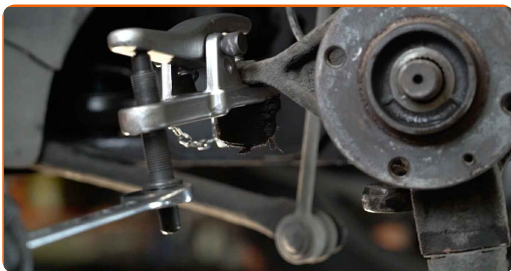
**24** Fjern bremseskiven.



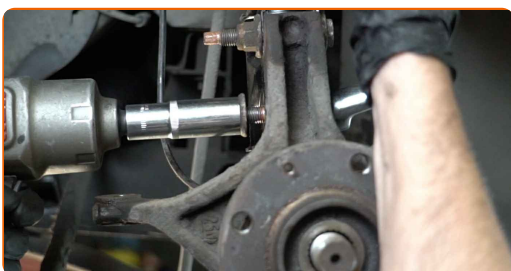
**25** Skru møtrikken af der fastgør enden til styrekuglen. Brug en topnøgle N°16. Brug en skraldenøgle.



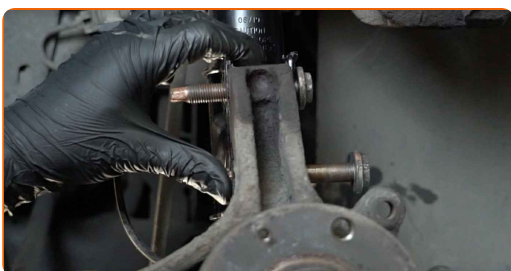
**26** Tag sporingstangens ende af styrekuglen. Brug en lejeaftrækker.



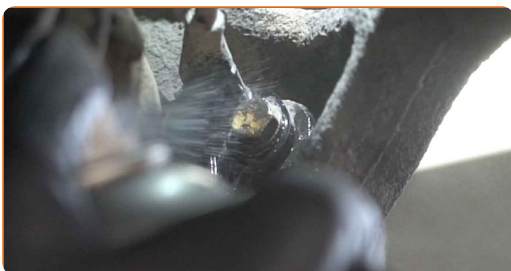
**27** Løsen den nedre befæstigelse der forbinder fjederbenet til stubakslen. Brug en kombinøgle N° 18. Brug en topnøgle N°18. Brug en skraldenøgle.



**28** Fjern befæstigelsesbolten.

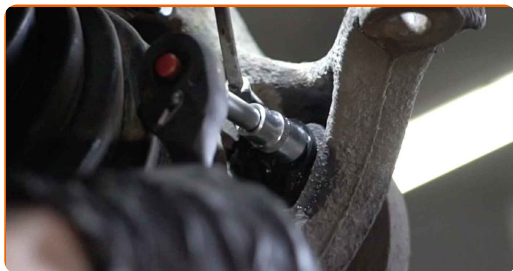


**29** Behandl ABS sensorens befæstigelser. Brug en stålbørste. Brug WD-40 spray.



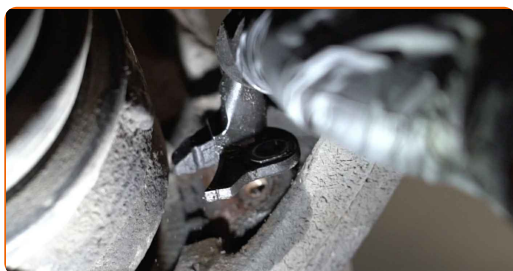
30

Løsen ABS sensorens befæstigelse. Brug en topnøgle N°10. Brug en skraldenøgle.



31

Fjern ABS sensoren fra styrekuglen.



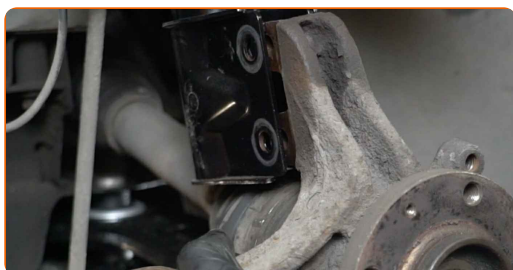
32

Fjern befæstigelsesbolten.



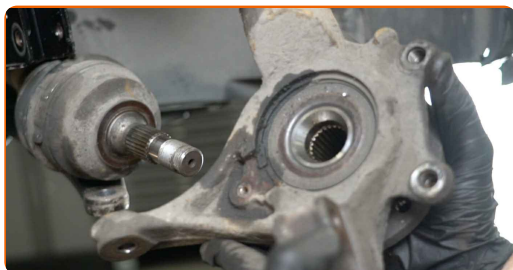
33

Tag styrekuglen af støddæmperens stiver.



34

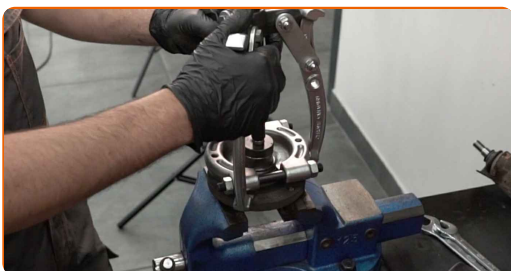
Fjern styrekuglen sammen med navet.



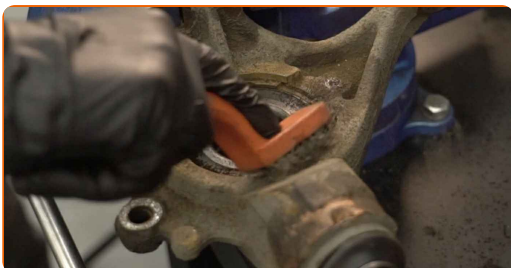
**35** Fjern hjulnavet fra styrekuglen. Brug en drivdorn. Brug en hammer.



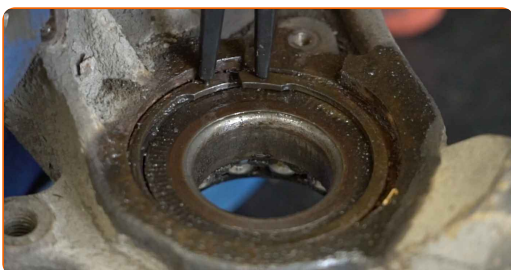
**36** Træk den indre lejeskål ud af hjulnavet. Brug en lejeaftrækker. Brug en 3-arms hjulleje aftrækker.



**37** Rengør hjulnavet lejets låsering. Brug en stålbørste. Brug WD-40 spray.



**38** Fjern hjulnav lejets låsering. Brug låseringtænger.





39

Pres hjulnavets leje ud. Brug et bøsningssæt og lejeaftrækkesæt.



40

Rengør navlejets monteringsæde. Brug en stålbørste. Brug WD-40 spray.



41

Tryk det nye leje i styrekuglen.



### Udskiftning: hjullejer – Peugeot 307 SW. Råd fra AUTODOC eksperter:

- Kontroller at hjulnavets leje er placeret rigtigt. Undgå dets fejljustering.
- Stop med at presse på overfladen af lejet omgående efter det er indpasset på dets montagested.

**42** Installer hjulnav lejets låsering. Brug låseringtænger.



**43** Rengør navet. Brug WD-40 spray.



**44** Monter hjulnavet på styrekuglen. Brug et bøsnings-/ og lejeaftrækkersæt.

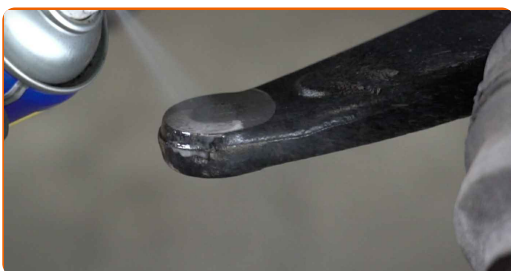


**45** Rengør rillerne på drivakslens CV samling. Brug en stålborste. Brug WD-40 spray.

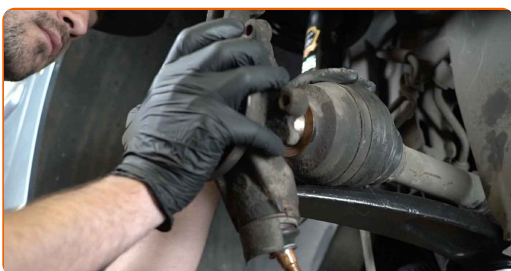




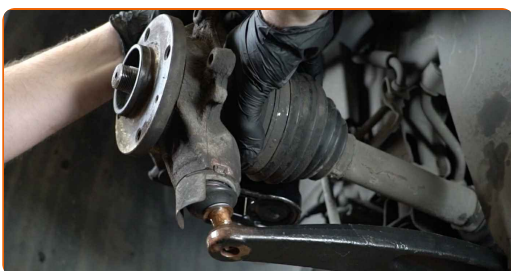
- 46** Rengør montagedstedet til styrekuglen. Rens montagesædet og gevind af ophængsarmen. Brug en stålbørste. Brug WD-40 spray.



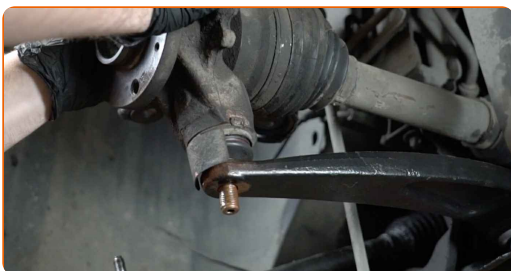
- 47** Monter styrekuglen med et nav i samlingen.



- 48** Monter kardanaksel.

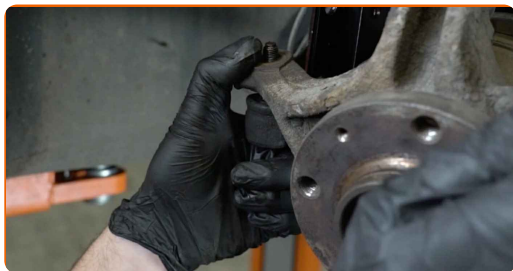


- 49** Fastgør styrekuglen til bæreammen.



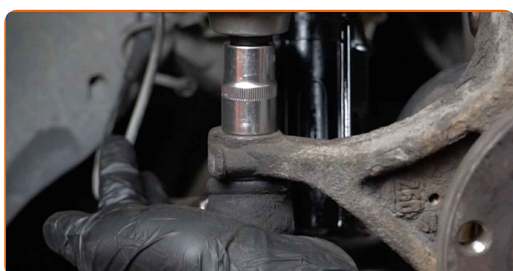
50

Forbind forbindelsesstangen til styrekuglen.



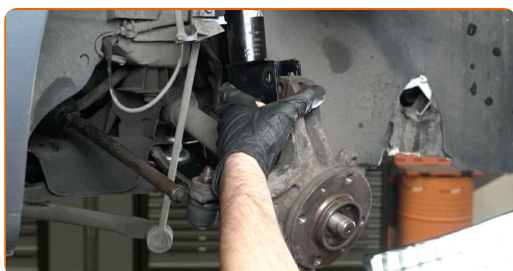
51

Skrue befæstigelses møtrikken ind som forbinder styrekuglen med styrespindel. Brug en topnøgle N°17. Brug en skraldenøgle.



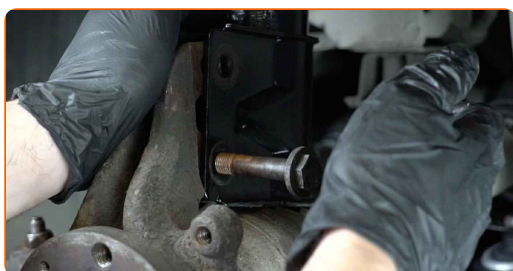
52

Sæt støddæmperens stiver fast på styrekuglen. Brug et koben.



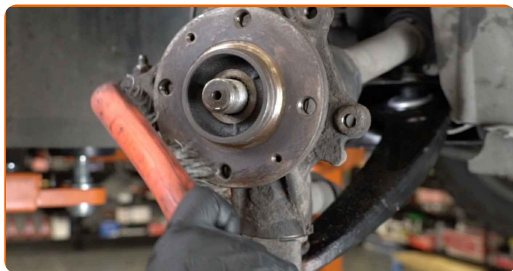
53

Installer fastgørelsesboltene.



54

Rengør navet. Brug en stålbørste. Behandl kontaktfladen. Brug kobberfedt.



55

Installer bremseskiven.



56

Stram bremseskivens skruer. Brug Torx T30. Brug en momentnøgle. Stram den til 9 Nm moment.



57

Installer bremsekaliberne sammen med bremståget.



58

Stram bremsekaliberens beslag. Brug Torx T50. Brug en momentnøgle. Stram den til 105 Nm moment.



59

Stram den nedre befæstigelses forbindelse mellem fjederben og styrespindel. Brug en kombinøgle N° 18. Brug en topnøgle N°18. Brug en momentnøgle. Stram den til 90 Nm moment.



60

Stram møtrikken der forbinder forbindelsesstangen og styrespindlen. Brug en topnøgle N°17. Brug en momentnøgle. Stram den til 35 Nm moment.

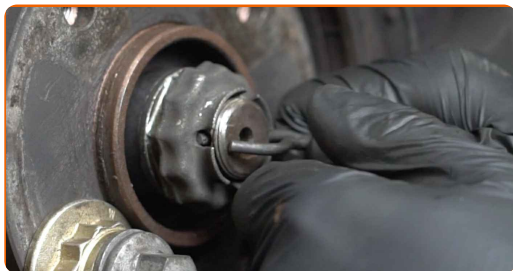


61

Stram drivakslens møtrik. Brug en topnøgle N°36. Brug en momentnøgle. Stram den til 280 Nm moment.



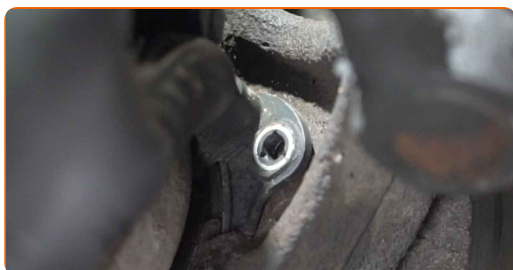
**62** Installer låsesplitten på drivakslen. Brug et koben. Brug en hammer.



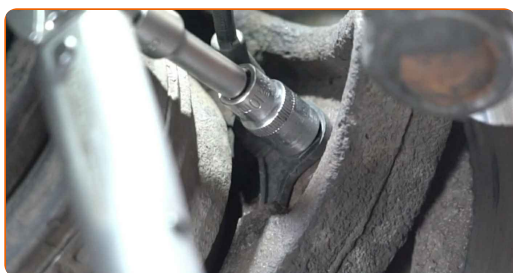
**63** Skru befæstelserne til kugleleddet fast. Brug en topnøgle N°21. Brug en skraldenøgle.



**64** Forbind ABS-sensoren til styrekuglen.



**65** Stram befæstelserne som forbinder ABS sensoren med styrespindlen. Brug en topnøgle N°10. Brug en momentnøgle. Stram den til 11 Nm moment.

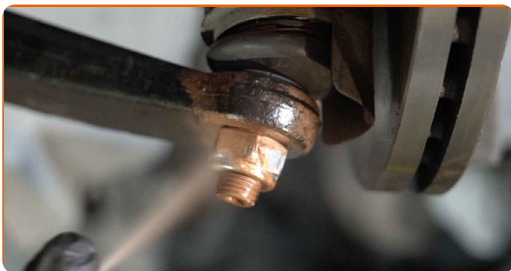


**66** Stram kugleleddet fastgørelse. Brug en topnøgle N°21. Brug en momentnøgle. Stram den til 50 Nm moment.



67

Behandel alle leddene. Behandl fjederbenets befæstigelse. Brug kobberfedt.



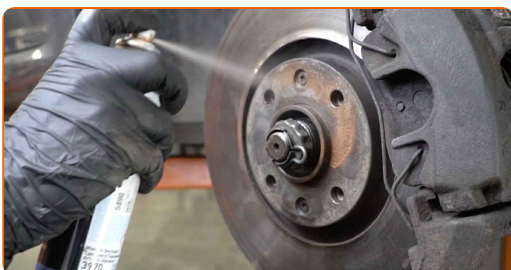
68

Rens hjulets montagesæde. Brug en stålbørste.



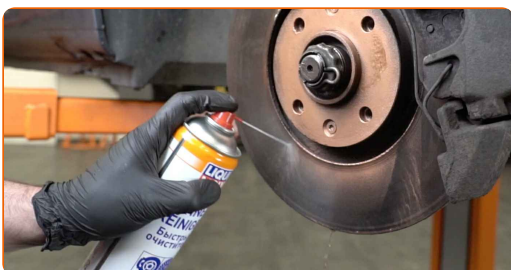
69

Behandle overfladen hvor bremseskiven har kontaktflade til hjulnavet. Brug kobberfedt.



70

Rengør bremseskivens overflade. Brug bremsrens.



**AUTODOC anbefaler:**

- Udskiftning: hjullejer – Peugeot 307 SW. Efter påførsel af sprayen, vent nogle få minutter.

71

Installer hjulet.



Udskiftning: hjullejer – Peugeot 307 SW. Råd fra AUTODOC:

- For at undgå skader, hold hjulet oppe når befæstigelsesboltene skrues ind.

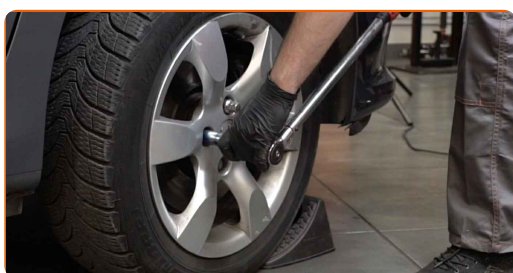
72

Skrue hjulboltene til. Brug hjul slag nøgle #17.



73

Sænk bilen og stram hjulboltene på kryds med. Brug hjul slag nøgle #17. Brug en momentnøgle. Stram den til 100 Nm moment.





74

Fjern donkraft og klodser.



**GODT KLARET!** 

**SE FLERE VEJLEDNINGER**

## AUTODOC – BILDELE I TOPKVALITET TIL GODE PRISER ONLINE

AUTODOC MOBILE APP: GRIB GODE TILBUD, MENS DU HANDLER BEKVEMT



**+ AUTODOC**

GET IT ON  
**Google Play**

Download on the  
**App Store**

**Download**

**ET STORT UDVALG AF RESERVEDELE TIL DIN BIL**

**KØB RESERVEDELE TIL PEUGEOT**

**HJULLEJER: ET BREDT UDVALG**

**VÆLG BILDELE TIL PEUGEOT 307 SW**

**HJULLEJER TIL PEUGEOT: KØB NU**

**HJULLEJER TIL PEUGEOT 307 SW: BEDSTE HANDLER OG  
TILBUD**

## **ANSVARFRASKRIVELSE:**

Dokumentet indeholder kun generelle anbefalinger, som kan være brugbare, når du udfører reparations- eller udskiftningsarbejde. AUTODOC er ikke ansvarlig for tab, skader, skader på ejendom, som erhverves under reparations- eller udskiftningsprocessen, på grund af forkert brug eller fejlfortolkning af den angivne information.

AUTODOC er ikke ansvarlig for mulige fejl og usikkerheder i denne guide. Den angivne information er til informative formål og kan ikke erstatte rådgivning fra specialister.

AUTODOC er ikke ansvarlig for forkert eller farlig brug af udstyr, værktøj og bildele. AUTODOC anbefaler på det kraftigste, at man udviser forsigtighed og tjekker sikkerhedsreglerne, når man udfører reparationer eller reparationsarbejde. Husk: brug af bildele af lav kvalitet garanterer dig ikke den nødvendige vejsikkerhed.

© Copyright 2022 – Alt indhold på denne hjemmeside, i særdeleshed tekster, fotografier og grafik er beskyttet af lov om ophavsbeskyttelse. Alle rettigheder, inklusive kopiering, oplysninger fra 3. part, redigering og oversættelse, ejes af AUTODOC GmbH.