



Udskift bremseskiver bag
- **Peugeot 307 SW** |
Brugeraanvisning

VIDEO UNDERVISNING

**i** **Vigtigt!**

Denne udskiftningsprocedure kan bruges til:

PEUGEOT 307 Hatchback (3A/C) 1.6, PEUGEOT 307 Hatchback (3A/C) 1.6 16V, PEUGEOT 307 Hatchback (3A/C) 2.0 16V, PEUGEOT 307 Hatchback (3A/C) 2.0 HDi 90, PEUGEOT 307 Hatchback (3A/C) 2.0 HDi 110, PEUGEOT 307 Hatchback (3A/C) 1.4, PEUGEOT 307 Hatchback (3A/C) 1.4 HDi, PEUGEOT 307 SW (3H) 1.6 16V, PEUGEOT 307 SW (3H) 2.0 16V, PEUGEOT 307 SW (3H) 2.0 HDI 90, PEUGEOT 307 SW (3H) 2.0 HDI 110, PEUGEOT 307 CC (3B) 2.0 16V, PEUGEOT 307 Hatchback (3A/C) 2.0 HDi 135, PEUGEOT 307 Stationcar (3E) 1.4 16V, PEUGEOT 307 Stationcar (3E) 1.6 16V, (+ 20)

Trinene kan variere lettere afhængig af bilens udformning.

**UDSKIFTNING: BREMSESKIVER – PEUGEOT 307 SW.
LISTE OVER DE VÆRKTØJER DU FÅR BRUG FOR:**



- Stålbørste
- Kaliber stålbørste
- Universal rengøringsspray
- WD-40 spray
- Bremserens
- Kobber fedt
- Skraldehåndtag
- Kombinationsnøgle N°15
- Skruenøgle nr.13
- Skruenøgle nr.32
- Torx bits T50
- Hjul slag topnøgle N°17
- Skraldenøgle
- Bremsestempelværktøj
- Gevindskår
- Hammer
- Fladmejsel
- Tænger
- Flad Skruetrækker
- Gummihammer
- Hjulnav aftrækker
- Vandpumpetænger
- Koben
- Hjulstøtte

KØB VÆRKTØJ

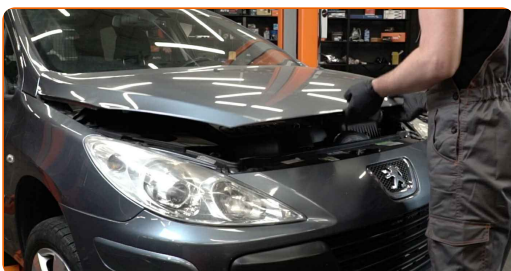
Udskiftning: bremseskiver – Peugeot 307 SW. AUTODOC eksperter anbefaler:

- Udskift bremseskiverne på bilen Peugeot 307 SW i hele sæt på hver aksel. Uanset tilstanden på komponenter. Dette vil sikre en jævn bremsning.
- Udskiftningsproceduren er identisk for begge bremseskiver på samme aksel.
- Udskift altid bremseklodserne, når du skifter bremseskiver.
- Alt arbejde bør udføres når motoren er slukket.

UDSKIFTNING: BREMSESKIVER – PEUGEOT 307 SW. ANBEFALET RÆKKEFØLGE AF TRIN:

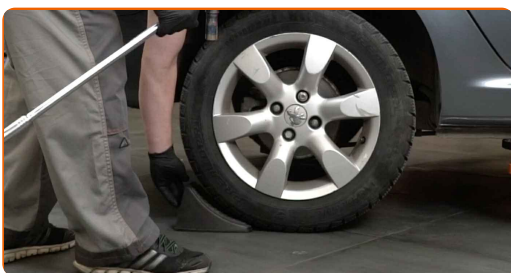
1

Åbn motorhjælmen. Løsen bremsebeholderens dæksel.



2

Sikre hjulene med klodser.



3 Løsn hjulboltene. Brug hjul slagnøgle #17.



4 Hæv bilen i bag og sikre den på støtter.



5 Løsen hjulboltene.



AUTODOC anbefaler:

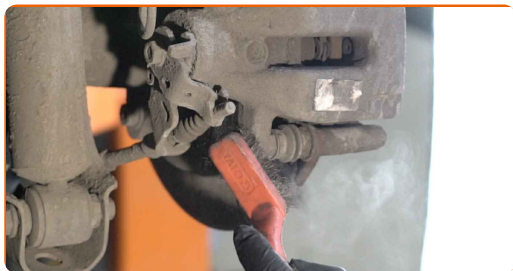
- Advarsel! For at undgå skade, hold på hjulet mens befæstigelses boltene løsnes.
Peugeot 307 SW

6 Fjern hjulet.



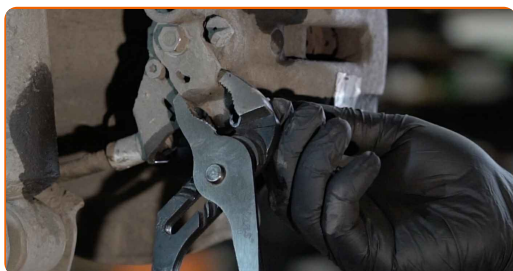
7

Rengør bremsekaliberens fastgørelser. Brug en stålbørste. Brug WD-40 spray.



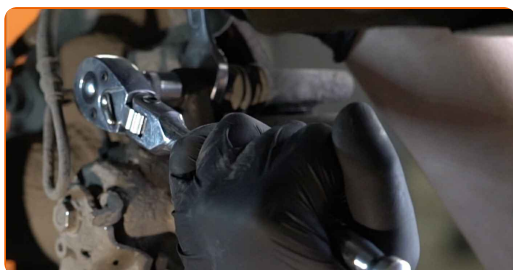
8

Frigør parkeringsbremsekablet. Brug vandpumpe tænger. Brug en skruetrækker med lige kær.



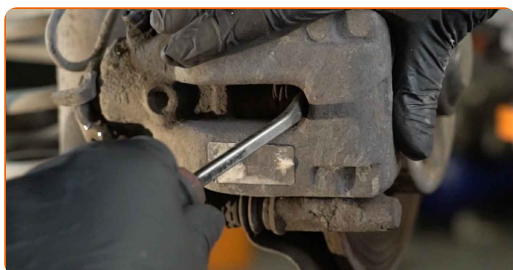
9

Skru kaliberens skruer af. Brug en kombinøgle N° 15. Brug en topnøgle N°13. Brug en skraldenøgle.



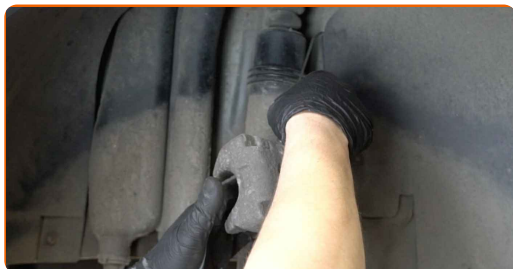
10

Spred bremseklodserne. Brug et koben.



11

Fjern bremsekaliberen.

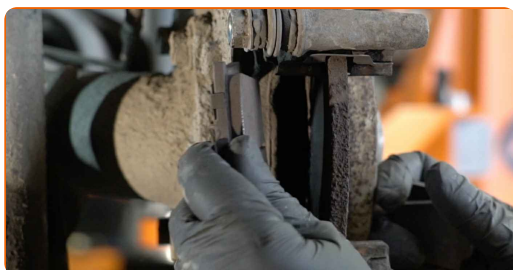


Udskiftning: bremseklodser – Peugeot 307 SW. Fagfolk anbefaler:

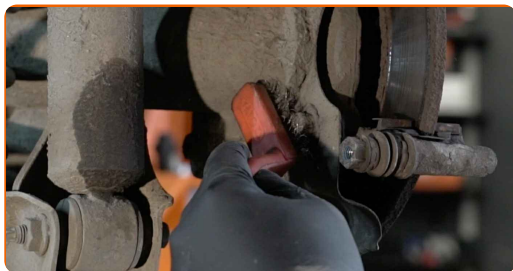
- Bind kaliberen til affjedringen eller til karosseriet med en snor, uden at koble den fra bremseslangen, for at forhindre at systemet mister tryk.
- Du skal sikre dig at bremsekaliberen ikke hænger på bremseslangen.
- Tryk ikke på bremsepedalen, når bremsekaliberen er taget af. Stemplet vil ellers falde ud fra bremsecylinderen, og der kan ske væskelækage samt trykfald i systemet.
- Kontroller bremsekaliber befæstigelse, bremsekaliber styrestifter og gummi hætter. Rengør dem. Udskift, om nødvendig.

12

Fjern bremseklodserne.



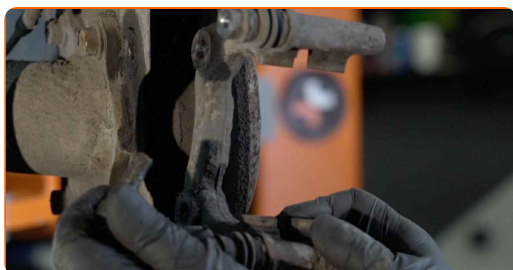
13 Rengør bremsekaliberens befæstigelse. Brug en stålbørste. Brug WD-40 spray.



14 Skru skrueerne af kaliberens beslag. Brug Torx T50. Brug en vridenøgle.



15 Fjern kaliberens beslag.



16 Rengør navlejets beskyttelseskapsel. Brug en stålbørste. Brug WD-40 spray.



17

Fjern hjullejets beskyttelseshætte. Brug en hammer. Brug et koben.

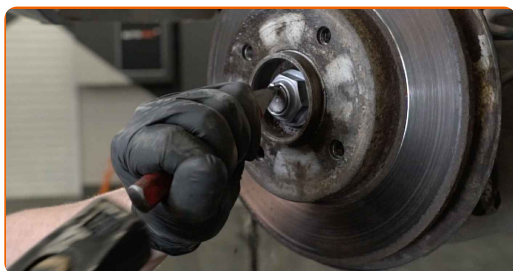


Udskiftning: bremseskiver – Peugeot 307 SW. AUTODOC anbefaler:

- Nogle biler er ikke udstyret med en hjulnav kapsel.

18

Aftving sikringsanordningen fra drivakslen. Brug en flad metalmejsel. Brug en hammer.



19

Rengør hjulnavets befæstigelse. Brug WD-40 spray.



20

Skru møtrikken af akslens hjulnav. Brug en topnøgle №32. Brug en vridenøgle.



21

Fjern bremseskiven sammen med hjulnav lejet. Brug nav glidehammer aftrækker.



22

Rengør overfladen rundt om ABS sensorringen. Brug en stålbørste. Brug WD-40 spray.



23

Fjern ABS sensorringen. Brug et koben.



24

Installer ABS sensorringen.



25

Rengør stubakslen. Brug en stålbørste. Brug universal rengøringsmiddel.



26

Installer bremseskiven sammen med hjulnav lejet.



27

Stram navet. Brug en topnøgle №32. Brug en momentnøgle. Stram den til 280 Nm moment.



Udskiftning: bremseskiver – Peugeot 307 SW. Råd fra AUTODOC:

- Hjullege-enheden må ikke vippe på aksel-stiften.

28

Påtvung sikringsanordning til drivakslen. Brug en flad metalmejsel. Brug en hammer.



29

Monter hjullejets beskyttelsehætte. Brug en gummihammer.



30

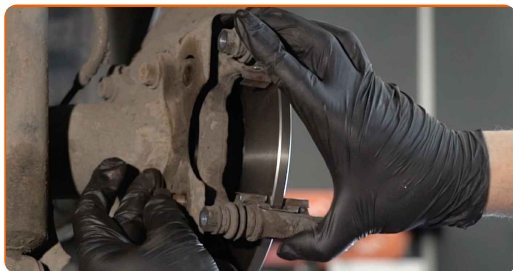
Rens bremsekaliberens beslag for skidt og støv. Brug en stålbørste. Brug bremserens.



AUTODOC anbefaler:

- Udskiftning: bremsekliver – Peugeot 307 SW. Efter påførsel af sprayen, vent nogle få minutter.

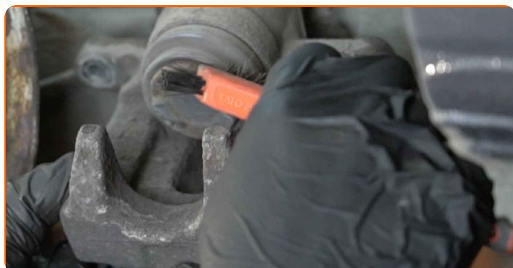
31 Installer bremsekaliberens beslag.



32 Stram bremsekaliberens beslag. Brug Torx T50. Brug en momentnøgle. Stram den til 53 Nm moment.



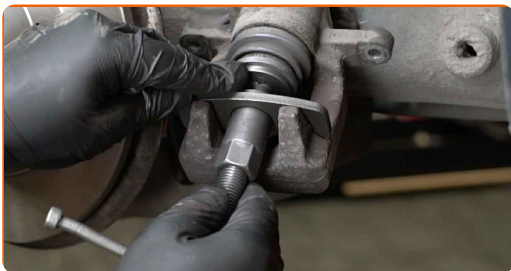
33 Behandel bremsekaliber cylinder. Brug en nylon rengøringsbørste. Brug bremserens.



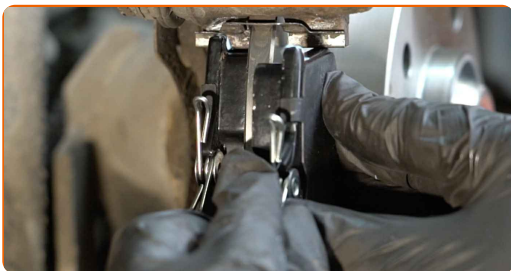
Udskiftning: bremsekliver – Peugeot 307 SW. AUTODOC eksperter anbefaler:

- Efter påførsel af spray, vent få minutter.

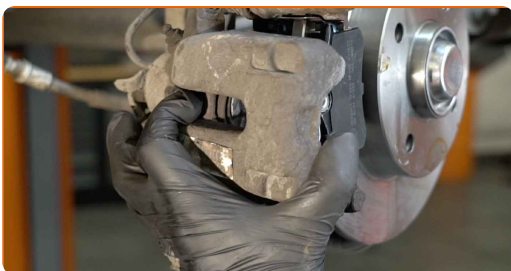
34 Tryk bremsekaliberens stempel ind. Brug bremsestempelværktøj.



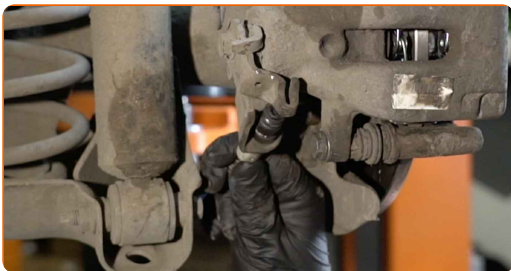
35 Installer bremseklodserne.



36 Monter bremsekaliberen og sæt den fast. Brug en kombinøgle №15. Brug en topnøgle №13. Brug en momentnøgle. Stram den til 30 Nm moment.



37 Installer håndbremsekablet ind i bremsekaliber åget. Brug vandpumpe tænger. Brug tænger.



38

Behandle overfladen hvor bremseskiven har kontaktflade til hjulnavet. Brug kobberfedt.



39

Rengør bremseskivens overflade. Brug bremsrens.



Udskiftning: bremseskiver – Peugeot 307 SW. Råd:

- Efter påførsel af spray, vent få minutter.

40

Installer hjulet.



AUTODOC anbefaler:

- Vigtigt! Hold på hjulet mens befæstigelses boltene strammes. Peugeot 307 SW

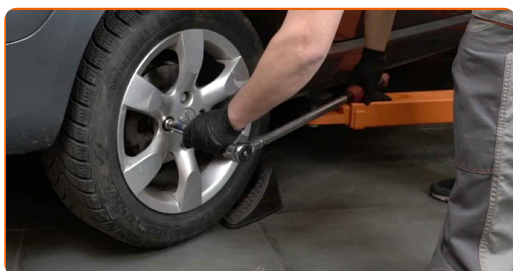
41

Skru hjulboltene til. Brug hjul slagnøgle #17.



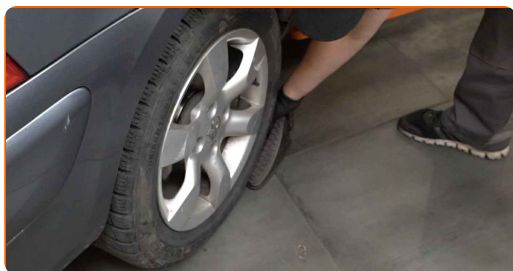
42

Sænk bilen og stram hjulboltene på kryds med. Brug hjul slagnøgle #17. Brug en momentnøgle. Stram den til 100 Nm moment.



43

Fjern donkraft og klodser.



Udskiftning: bremseskiver – Peugeot 307 SW. Fagfolk anbefaler:

- Tjek niveauet af bremsevæske i ekspansionstanken og genopfyld hvis det er nødvendigt.

44

Stram bremsevæske beholderens dæksel til. Luk motorhjelm.



AUTODOC anbefaler:

- Peugeot 307 SW – Uden at starte motoren, trød på bremsepedalen adskillige gange indtil den føles stram.

GODT KLARET! 

[SE FLERE VEJLEDNINGER](#)

AUTODOC – BILDELE I TOPKVALITET TIL GODE PRISER ONLINE

AUTODOC MOBILE APP: GRIB GODE TILBUD, MENS DU HANDLER BEKVEMT



+ AUTODOC

GET IT ON
Google Play

Download on the
App Store

Download

ET STORT UDVALG AF RESERVEDELE TIL DIN BIL

KØB RESERVEDELE TIL PEUGEOT

BREMSESKIVER: ET BREDT UDVALG

VÆLG BILDELE TIL PEUGEOT 307 SW

BREMSESKIVER TIL PEUGEOT: KØB NU

**BREMSESKIVER TIL PEUGEOT 307 SW: BEDSTE HANDLER
OG TILBUD**

ANSVARFRASKRIVELSE:

Dokumentet indeholder kun generelle anbefalinger, som kan være brugbare, når du udfører reparations- eller udskiftningsarbejde. AUTODOC er ikke ansvarlig for tab, skader, skader på ejendom, som erhverves under reparations- eller udskiftningsprocessen, på grund af forkert brug eller fejlfortolkning af den angivne information.

AUTODOC er ikke ansvarlig for mulige fejl og usikkerheder i denne guide. Den angivne information er til informative formål og kan ikke erstatte rådgivning fra specialister.

AUTODOC er ikke ansvarlig for forkert eller farlig brug af udstyr, værktøj og bildele. AUTODOC anbefaler på det kraftigste, at man udviser forsigtighed og tjekker sikkerhedsreglerne, når man udfører reparationer eller reparationsarbejde. Husk: brug af bildele af lav kvalitet garanterer dig ikke den nødvendige vejsikkerhed.

© Copyright 2022 – Alt indhold på denne hjemmeside, i særdeleshed tekster, fotografier og grafik er beskyttet af lov om ophavsbeskyttelse. Alle rettigheder, inklusive kopiering, oplysninger fra 3. part, redigering og oversættelse, ejes af AUTODOC GmbH.