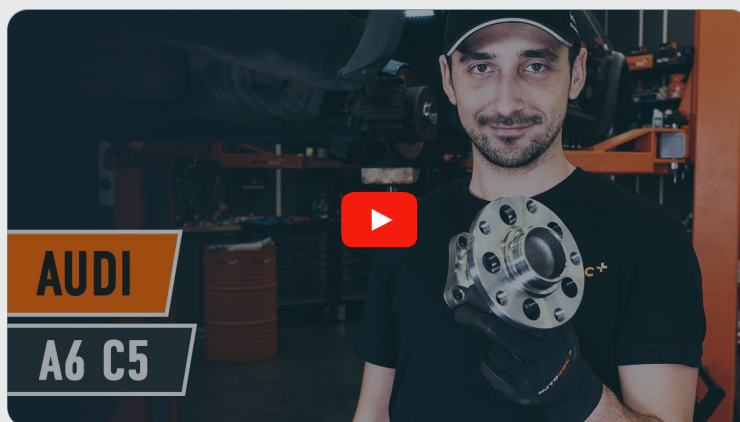




Udskift hjullejer bag -  
**Audi A6 C5 Avant** |  
Brugermanvisning

## VIDEO UNDERVISNING

** Viktigt!**

Denne udskiftningsprocedure kan bruges til:

AUDI A6 Sedan (4B2, C5) 1.8 T, AUDI A6 Sedan (4B2, C5) 1.8, AUDI A6 Avant (4B5, C5) 1.8, AUDI A6 Avant (4B5, C5) 1.8 T

---

Trinene kan variere lettere afhængig af bilens udformning.

UDSKIFTNING: HJULLEJER – AUDI A6 C5 AVANT. LISTE  
OVER DE VÆRKTØJER DU FÅR BRUG FOR:



- Stålbørste
- Kaliber stålbørste
- WD-40 spray
- Universal rengøringspray
- Bremsrens
- Kobber fedt
- Skraldehåndtag
- Kombinationsnøgle №15
- Skruenøgle nr.13
- HEX bit nr. H8
- Hjul slag topnøgle №17
- Skraldenøgle
- Flad skruetrækker
- Gevindskær
- Slagskruetrækker
- knibtænger
- Koben
- Hjulstøtte

**KØB VÆRKTØJ**

## AUTODOC anbefaler:

- Genbrug ikke hjullejet på din Audi A6 C5 Avant bil.
- Proceduren for udskiftning af hjulnavslejer er identisk for begge hjul på samme aksel.
- Venligst bemærk: alt arbejde der udføres på bilen – Audi A6 C5 Avant – skal foretages når motoren er slukket.

## UDFØR UDSKIFTNING I FØLGENDE RÆKKEFØLGE:

1 Sikre hjulene med klodser.

2 Løsn hjulboltene. Brug hjul slagnøgle #17.



3 Hæv bilen i bag og sikre den på støtter.



4

Løsen hjulboltene.



**AUTODOC anbefaler:**

- Advarsel! For at undgå skade, hold på hjulet mens befæstigelses boltene løsnes.  
Audi A6 C5 Avant

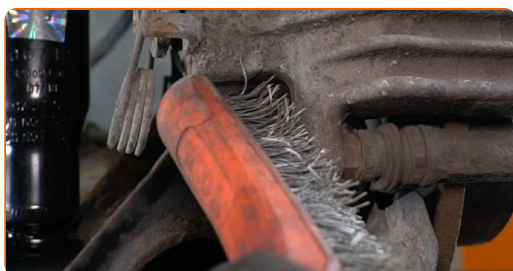
5

Fjern hjulet.



6

Rengør bremsekaliberens fastgørelser. Brug en stålborste. Brug WD-40 spray.



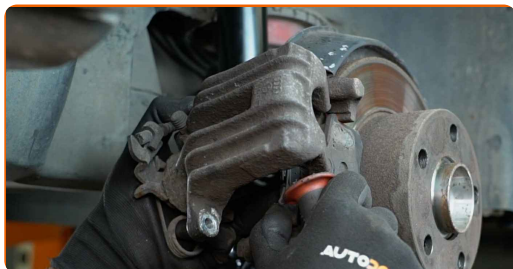
7

Skru kaliberens skruer af. Brug en kombinøgle N° 15. Brug en topnøgle N°13. Brug en skraldenøgle.



8

Fjern bremsekaliberen. Brug et koben.

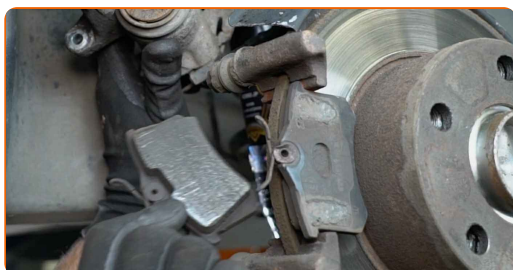


### Udskiftning: hjullejer – Audi A6 C5 Avant. AUTODOC eksperter anbefaler:

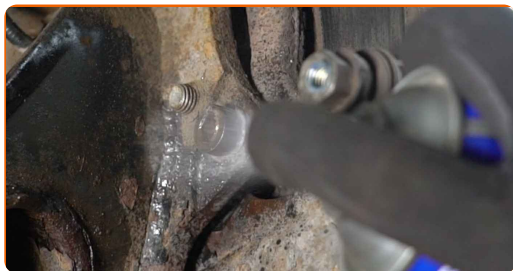
- Bind kaliberen til affjedringen eller til karosseriet med en snor, uden at koble den fra bremseslangen, for at forhindre at systemet mister tryk.
- Du skal sikre dig at bremsekaliberen ikke hænger på bremseslangen.
- Tryk ikke på bremsepedalen, når bremsekaliberen er taget af. Stemplet vil ellers falde ud fra bremsecylinderen, og der kan ske væskelækage samt trykfald i systemet.
- Kontroller bremsekaliber befæstigelse, bremsekaliber styrestifter og gummi hætter. Rengør dem. Udskift, om nødvendig.

9

Fjern bremseklodserne. Brug et koben.



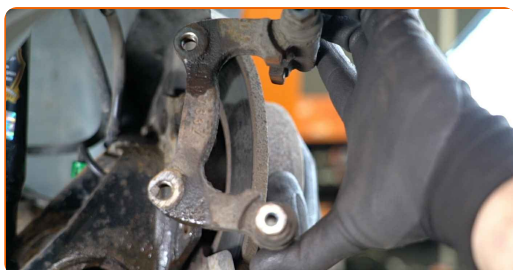
**10** Rengør bremsekaliberen befæstigelse. Brug en stålbørste. Brug WD-40 spray.



**11** Skru skruerne af kaliberens beslag. Brug HEX nr. H8. Brug en vridenøgle. Brug en skraldenøgle.



**12** Fjern kaliberens beslag.

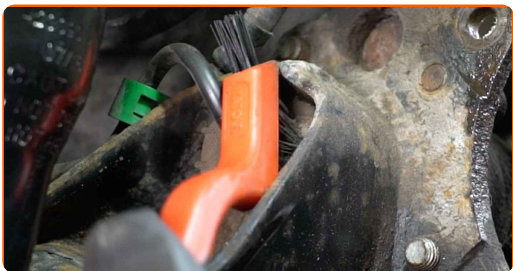


**13** Fjern bremseeskiven.



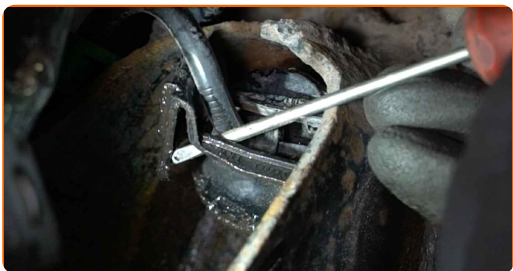
14

Rengør ABS sensorens befæstigelse. Brug en nylon rengøringsbørste. Brug universal rengøringsmiddel.



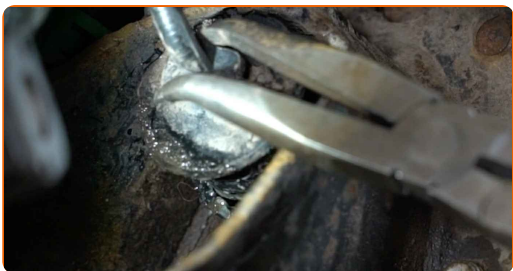
15

Fjern ABS-sensorklåsen. Brug en skruetrækker med lige kærve.



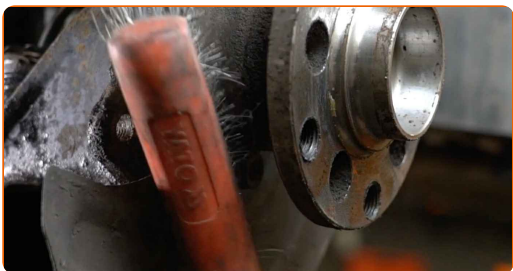
16

Afbryd ABS sensoren. Brug knibtænger.



17

Rengør hjulnavets befæstigelse. Brug en stålbørste. Brug WD-40 spray.





18

Skru hjulnav boltene af. Brug HEX nr. H8. Brug en slagskruetrækker. Brug en skraldenøgle.



19

Fjern navet og lej det sammen, da de er en forseglet enhed.



20

Fjern bremseskive skærmladen.



21

Rengør navlejets monteringsæde. Brug en stålborste. Brug WD-40 spray.



22

Behandl hjulnavens befæstelser. Brug kobberfedt.



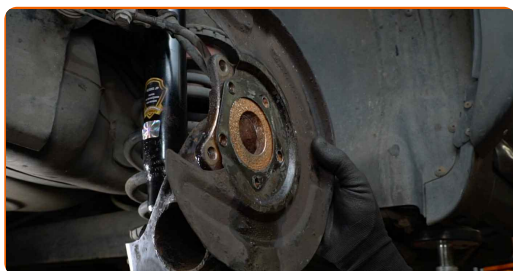
23

Monter det nye hjulnav med et leje.



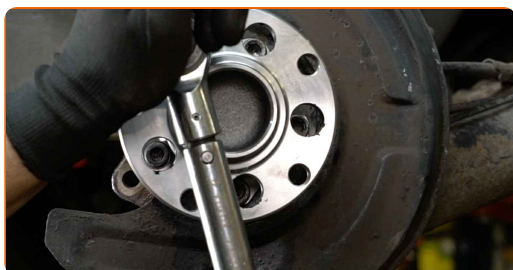
24

Installer bremseskive skærmpladen.



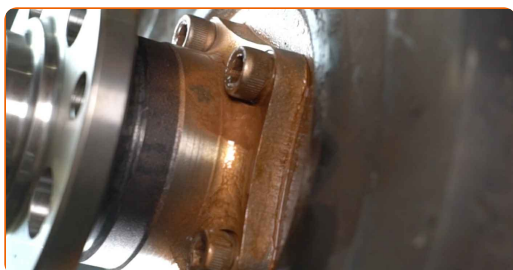
25

Stram hjulnav boltene til. Brug HEX nr. H8. Brug en momentnøgle. Stram den til 60 Nm moment.



26

Behandl hjulnavens befæstelser. Brug kobberfedt.



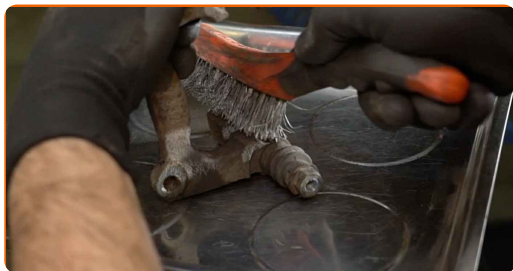
27

Installer bremseskiven.



28

Rens bremsekaliberens beslag for skidt og støv. Brug en stålbørste. Brug bremserens.

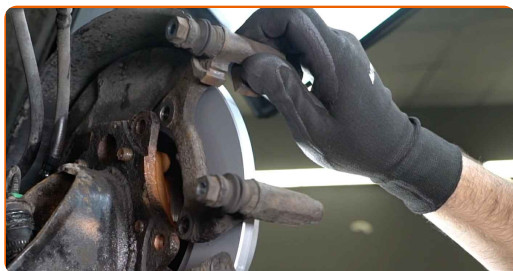


**AUTODOC anbefaler:**

- Udskiftning: hjullejer – Audi A6 C5 Avant. Efter påførsel af sprayen, vent nogle få minutter.

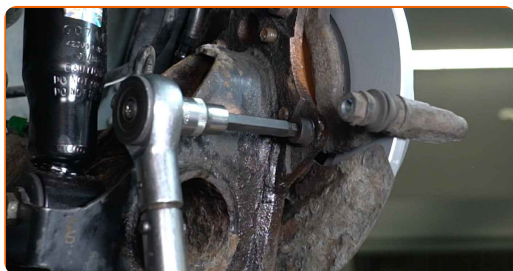
29

Installer bremsekaliberens beslag.



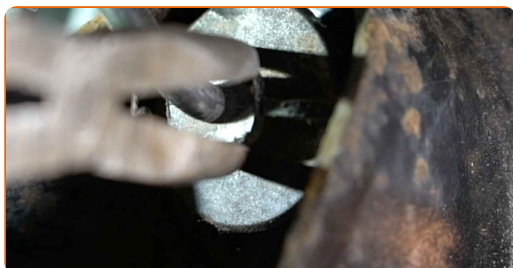
30

Stram bremsekaliberens beslag. Brug HEX nr. H8. Brug en momentnøgle. Stram den til 95 Nm moment.

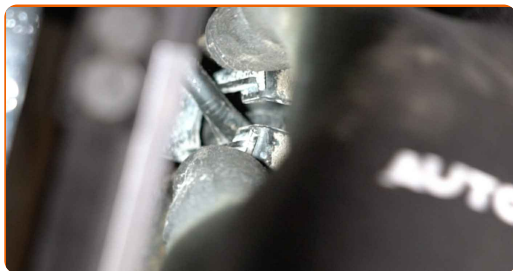


31

Tilslut ABS sensoren. Brug knibtænger.



**32** Fastgør ABS-sensorklåsen.



**33** Installer bremseklodserne.



**34** Monter bremsekaliberen og sæt den fast. Brug en kombinøgle № 15. Brug en topnøgle №13. Brug en momentnøgle. Stram den til 35 Nm moment.



**35** Behandle overfladen hvor bremseskiven har kontaktflade til hjulnavet. Brug kobberfedt.



**36** Rengør bremseskivens overflade. Brug bremserens.

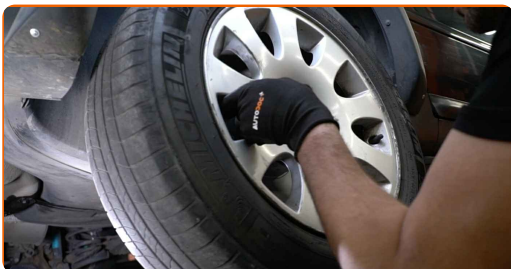


Udskiftning: hjullejer – Audi A6 C5 Avant. Råd fra AUTODOC eksperter:

- Efter påførsel af spray, vent få minutter.

37

Installer hjulet.

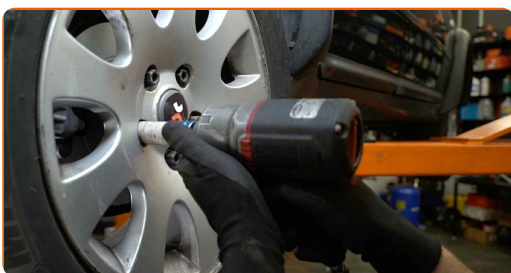


AUTODOC anbefaler:

- Advarsel! For at undgå skade, hold på hjulet mens befæstigelses boltene strammes på bilen. Audi A6 C5 Avant

38

Skru hjulboltene til. Brug hjul slagnøgle #17.



39

Sænk bilen og stram hjulboltene på kryds med. Brug hjul slagnøgle #17. Brug en momentnøgle. Stram den til 120 Nm moment.



40

Fjern donkraft og klodser.



Udskiftning: hjullejer – Audi A6 C5 Avant. AUTODOC anbefaler:

- Tryk på bremsepedalen flere gange, indtil du kan mærke en betydelig modstand, uden at starte motoren.

**GODT KLARET!** 

[SE FLERE VEJLEDNINGER](#)

## AUTODOC – BILDELE I TOPKVALITET TIL GODE PRISER ONLINE

AUTODOC MOBILE APP: GRIB GODE TILBUD, MENS DU HANDLER BEKVEMT



**+ AUTODOC**

GET IT ON  
**Google Play**

Download on the  
**App Store**

**Download**

**ET STORT UDVALG AF RESERVEDELE TIL DIN BIL**

**KØB RESERVEDELE TIL AUDI**

**HJULLEJER: ET BREDT UDVALG**

**VÆLG BILDELE TIL AUDI A6 C5 AVANT**

**HJULLEJER TIL AUDI: KØB NU**

**HJULLEJER TIL AUDI A6 C5 AVANT: BEDSTE HANDLER OG  
TILBUD**

## **ANSVARFRASKRIVELSE:**

Dokumentet indeholder kun generelle anbefalinger, som kan være brugbare, når du udfører reparations- eller udskiftningsarbejde. AUTODOC er ikke ansvarlig for tab, skader, skader på ejendom, som erhverves under reparations- eller udskiftningsprocessen, på grund af forkert brug eller fejlfortolkning af den angivne information.

AUTODOC er ikke ansvarlig for mulige fejl og usikkerheder i denne guide. Den angivne information er til informative formål og kan ikke erstatte rådgivning fra specialister.

AUTODOC er ikke ansvarlig for forkert eller farlig brug af udstyr, værktøj og bildele. AUTODOC anbefaler på det kraftigste, at man udviser forsigtighed og tjekker sikkerhedsreglerne, når man udfører reparationer eller reparationsarbejde. Husk: brug af bildele af lav kvalitet garanterer dig ikke den nødvendige vejsikkerhed.

© Copyright 2022 – Alt indhold på denne hjemmeside, i særdeleshed tekster, fotografier og grafik er beskyttet af lov om ophavsbeskyttelse. Alle rettigheder, inklusive kopiering, oplysninger fra 3. part, redigering og oversættelse, ejes af AUTODOC GmbH.