



Udskift bremseklodser
for - **BMW E39** |
Brugermanvisning

VIDEO UNDERVISNING

**i** **Vigtigt!**

Denne udskiftningsprocedure kan bruges til:

BMW 8 (E31) 850i / Ci 5.0, BMW 7 (E38) 740i / iL 4.0, BMW 8 (E31) 850Ci 5.4, BMW 8 (E31) 840i 4.0, BMW 5 Sedan (E39) 520i 2.0, BMW 5 Sedan (E39) 525tds 2.5, BMW 7 (E38) 740i / iL 4.4, BMW 5 Sedan (E39) 540i 4.4, BMW 5 Sedan (E39) 535i 3.5, BMW 5 Touring (E39) 520i 2.0, BMW 5 Touring (E39) 540i 4.4, BMW 5 Sedan (E39) 525td 2.5, BMW 5 Sedan (E39) M5, BMW 5 Touring (E39) 525tds 2.5, BMW Z8 Roadster (E52) 4.9, (+ 17)

Trinene kan variere lettere afhængig af bilens udformning.

UDSKIFTNING: BREMSEKLODSE – BMW E39. LISTE
OVER DE VÆRKTØJER DU FÅR BRUG FOR:



- Stålbørste
- Universal rengøringspray
- Bremserens
- Anti-hvin smøremiddel
- Kobber fedt
- HEX bit nr. H7
- Hjul slag topnøgle N°17
- Skraldenøgle
- Skraldehåndtag
- Bremsestempelværktøj
- Koben
- Skærmbeskytter
- Hjulstøtte

KØB VÆRKTØJ

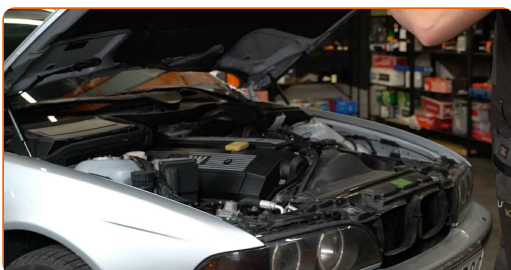
Udskiftning: bremseklodser – BMW E39. Råd fra AUTODOC eksperter:

- Udfør udskiftningen af bremseklodser i hele sæt på hver aksel. Dette giver en effektiv bremsning.
- Udskiftningsproceduren er identisk for alle bremseklodser på samme aksel.
- Alt arbejde bør udføres når motoren er slukket.

UDSKIFTNING: BREMSEKLODSE – BMW E39. FORETAG FØLGENDE TRIN:

1

Åbn motorhjelmen.

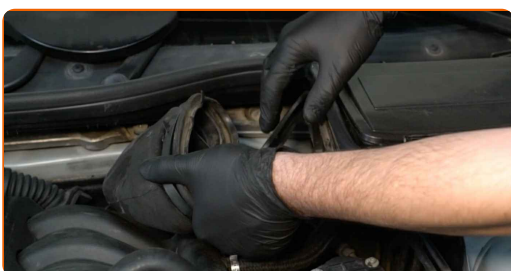


2

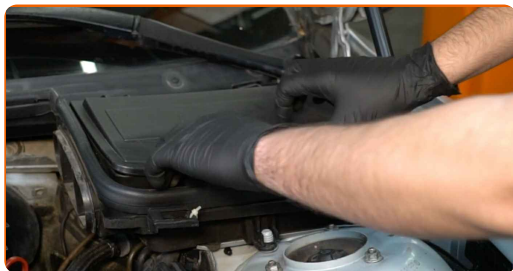
Brug et kofanger beskyttelsesdækken for at undgå skader på lak og plastik dele på bilen.

3

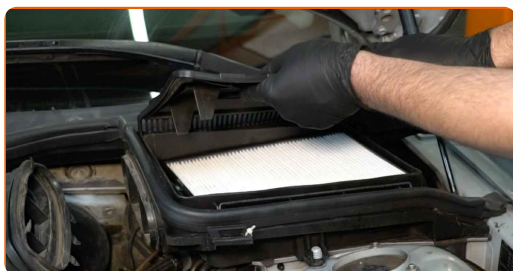
Frigør luftkanalen fra kabinefilterhuset.



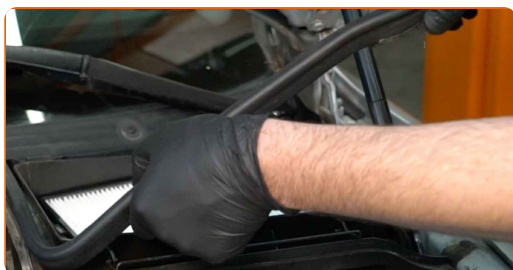
4 Frigør kabinefilter dækselklemmer.



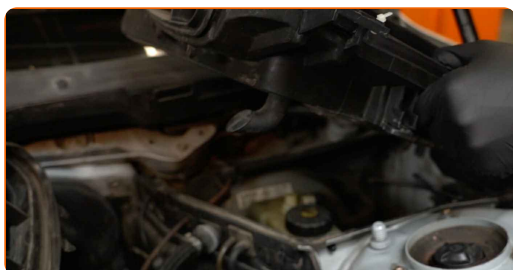
5 Fjern kabinefilterets dæksel.



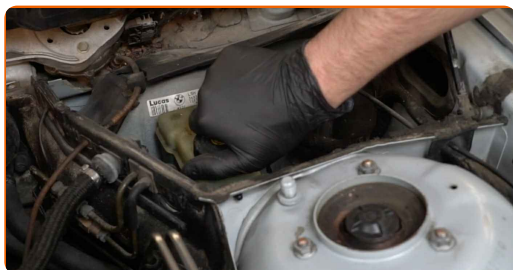
6 Fjern kabinefilterhusets forsegling.



7 Fjern kabineluftfilterets hus.



8 Løsen bremsebeholderens dæksel.



9

Sikre hjulene med klodser.



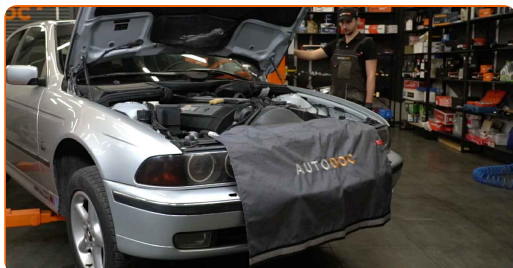
10

Løsn hjulboltene. Brug hjul slagnøgle #17.



11

Hæv bilen i for og sikre den på støtter.



12

Løsen hjulboltene.



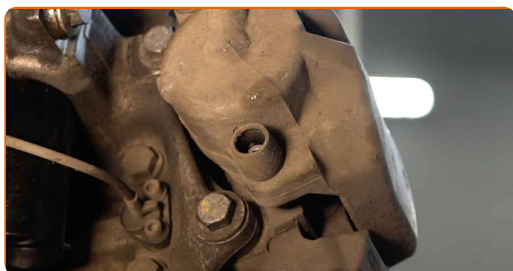
AUTODOC anbefaler:

- Vigtigt! Hold på hjulet mens befæstigelses boltene løsnes. BMW E39

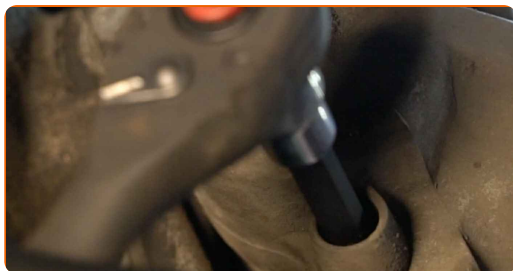
13 Fjern hjulet.



14 Fjern støvhætter på bremsekaliberens styretapper. Brug et koben.



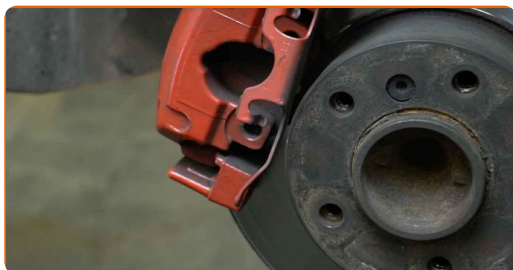
15 Skru kaliberens skruer af. Brug HEX nr. H7. Brug en skraldenøgle.



16 Spred bremseklodserne. Brug et koben.



17 Løsgør bremsekaliber låsefjeder. Brug et koben.



18

Fjern bremsekaliberen.

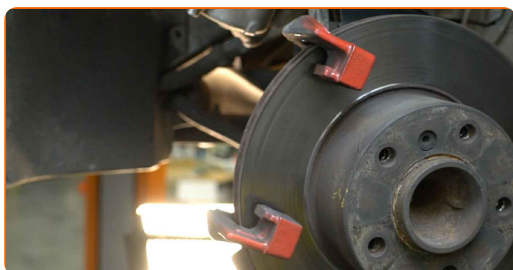


Udskiftning: bremseklodser – BMW E39. AUTODOC anbefaler:

- Bind kaliberen til affjedringen eller til karosseriet med en snor, uden at koble den fra bremseslangen, for at forhindre at systemet mister tryk.
- Du skal sikre dig at bremsekaliberen ikke hænger på bremseslangen.
- Tryk ikke på bremsepedalen, når bremsekaliberen er taget af. Stemplet vil ellers falde ud fra bremsecylinderen, og der kan ske væskelækage samt trykfald i systemet.
- Kontroller bremsekaliber befæstigelse, bremsekaliber styrestifter og gummi hætter. Rengør dem. Udskift, om nødvendig.

19

Fjern bremseklodserne.

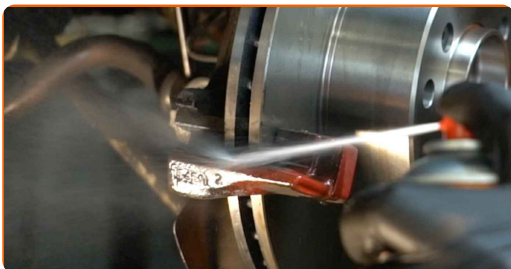


Udskiftning: bremseklodser – BMW E39. Råd:

- Mål bremseklodserens tykkelse. Når den når dens slidgrænse, skal den udskiftes.

20

Rens bremsekaliberens beslag for skidt og støv. Brug en stålbørste. Brug universal rengøringsmiddel.



21

Behandel bremsekaliber cylinder. Brug bremserens.



AUTODOC anbefaler:

- Udskiftning: bremseklodser – BMW E39. Efter påføring af sprayen, vent nogle få minutter.

22

Tryk bremsekaliberens stempel ind. Brug bremsestempelværktøj.



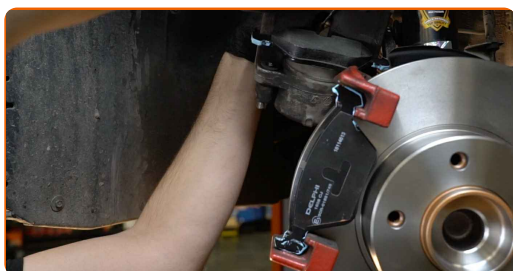
- 23** Behandel bremseklodserne på kontakfladerne hvor de kommer i kontakt med bremsekaliber åget. Brug anti-hvin smøremiddel.



Udskiftning: bremseklodser – BMW E39. AUTODOC eksperter anbefaler:

- Du skal sikre dig at skivens overflade er ren, før du installerer klodserne.

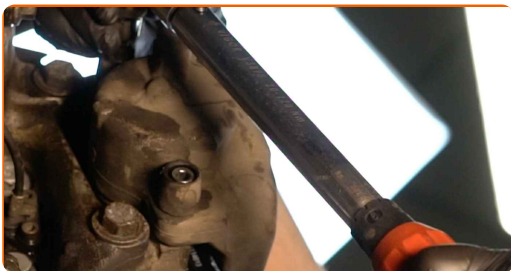
- 24** Installer de nye bremseklodser.



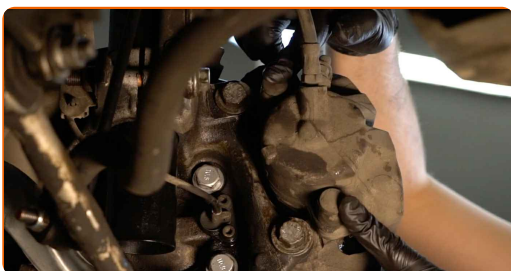
Udskiftning: bremseklodser – BMW E39. Råd fra AUTODOC:

- Du skal sikre at klodserne er installeret sådan at belægningen vender ind mod skiven.

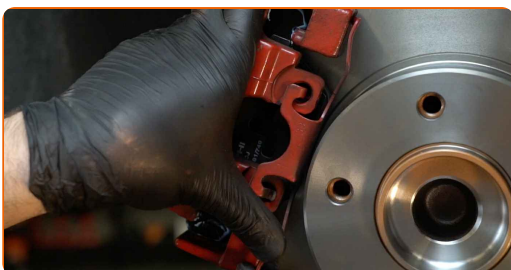
25 Monter bremsekaliberen og sæt den fast. Brug HEX nr. H7. Brug en momentnøgle. Stram den til 30 Nm moment.



26 Monter støvhætter på bremsekaliberens styretapper.



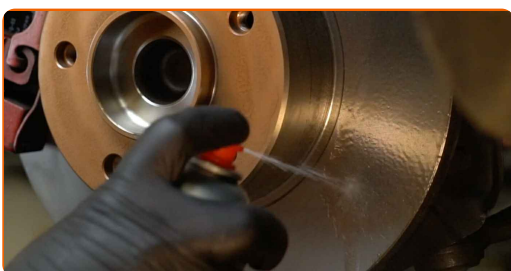
27 Monter bremsekaliberens holdefjeder.



28 Behandle overfladen hvor bremseeskiven har kontaktflade til hjulnavet. Brug kobberfedt.



29 Rengør bremseeskivens overflade. Brug bremserens.



Udskiftning: bremseklodser – BMW E39. Råd fra AUTODOC eksperter:

- Efter påførsel af spray, vent få minutter.

30

Installer hjulet.



AUTODOC anbefaler:

- Advarsel! For at undgå skade, hold på hjulet mens befæstigelses boltene strammes på bilen. BMW E39

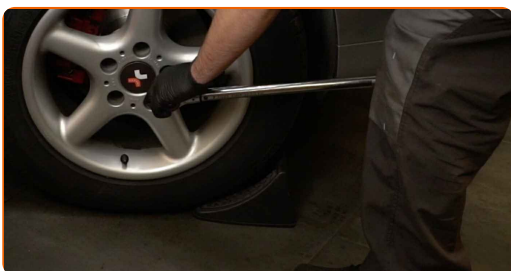
31

Skru hjulboltene til. Brug hjul slagnøgle #17.



32

Sænk bilen og stram hjulboltene på kryds med. Brug hjul slagnøgle #17. Brug en momentnøgle. Stram den til 120 Nm moment.

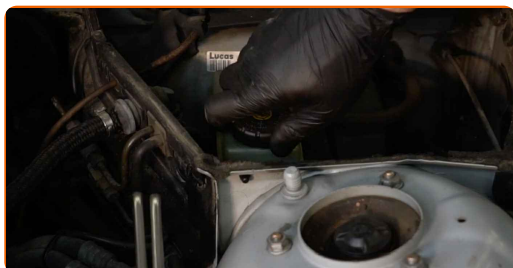


AUTODOC anbefaler:

- **Vigtigt!** Udskiftning: bremseklodser – BMW E39. Efterse bremsevæske niveau i ekspansionsbeholderen og fyld op om nødvendig.

33

Stram bremsevæske beholderens dæksel til.

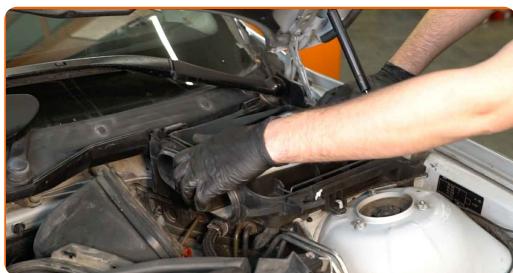


AUTODOC anbefaler:

- BMW E39 – Træd på bremsepedalen adskillige gange med motoren slukket, indtil du føler modstand opbygget.

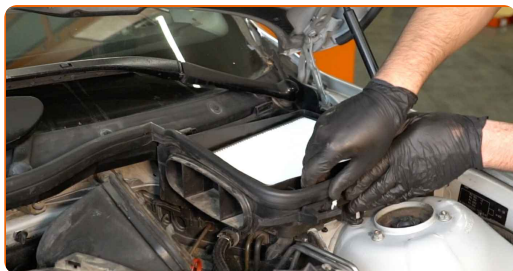
34

Monter kabineluftfilterets hus.



35

Geninstaller kabinfilterhusets forsegling.



36

Monter kabinefilterets dæksel. Vær sikker på du hører et klik så den er fastlåst.



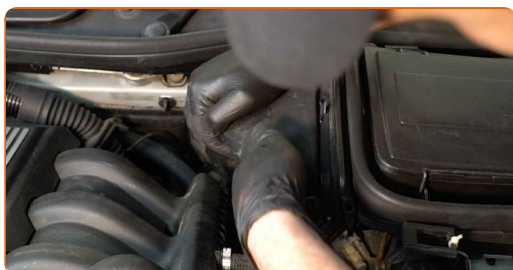
37

Fastgør kabinefilter dækselklemmer.



38

Påsæt luftkanalhuset.



39

Fjern kofanger beskyttelsesdækket.

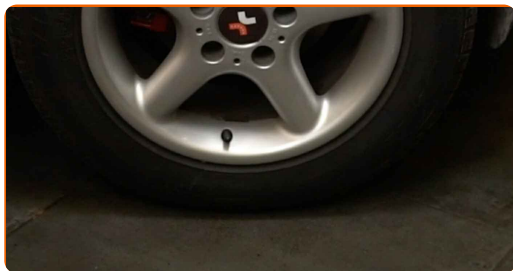
40

Luk motorhjelmen.



41

Fjern donkraft og klodser.



Udskiftning: bremseklodser – BMW E39. AUTODOC anbefaler:

- Brems blødt ned i de første 150-200 km efter udskiftning af bremseklodser. Undgå unødvendig og kraftig opbremsning.

GODT KLARET! 

[SE FLERE VEJLEDNINGER](#)

AUTODOC – BILDELE I TOPKVALITET TIL GODE PRISER ONLINE

AUTODOC MOBILE APP: GRIB GODE TILBUD, MENS DU HANDLER BEKVEMT



+ AUTODOC

GET IT ON
Google Play

Download on the
App Store

Download

ET STORT UDVALG AF RESERVEDELE TIL DIN BIL

KØB RESERVEDELE TIL BMW

BREMSEKLODSE: ET BREDT UDVALG

VÆLG BILDELE TIL BMW E39

BREMSEKLODSE TIL BMW: KØB NU

**BREMSEKLODSE TIL BMW E39: BEDSTE HANDLER OG
TILBUD**

ANSVARFRASKRIVELSE:

Dokumentet indeholder kun generelle anbefalinger, som kan være brugbare, når du udfører reparations- eller udskiftningsarbejde. AUTODOC er ikke ansvarlig for tab, skader, skader på ejendom, som erhverves under reparations- eller udskiftningsprocessen, på grund af forkert brug eller fejlfortolkning af den angivne information.

AUTODOC er ikke ansvarlig for mulige fejl og usikkerheder i denne guide. Den angivne information er til informative formål og kan ikke erstatte rådgivning fra specialister.

AUTODOC er ikke ansvarlig for forkert eller farlig brug af udstyr, værktøj og bildele. AUTODOC anbefaler på det kraftigste, at man udviser forsigtighed og tjekker sikkerhedsreglerne, når man udfører reparationer eller reparationsarbejde. Husk: brug af bildele af lav kvalitet garanterer dig ikke den nødvendige vejsikkerhed.

© Copyright 2023 – Alt indhold på denne hjemmeside, i særdeleshed tekster, fotografier og grafik er beskyttet af lov om ophavsbeskyttelse. Alle rettigheder, inklusive kopiering, oplysninger fra 3. part, redigering og oversættelse, ejes af AUTODOC SE.