



Udskift ABS sensor bag -
BMW E39 touring |
Brugermanvisning

VIDEO UNDERVISNING

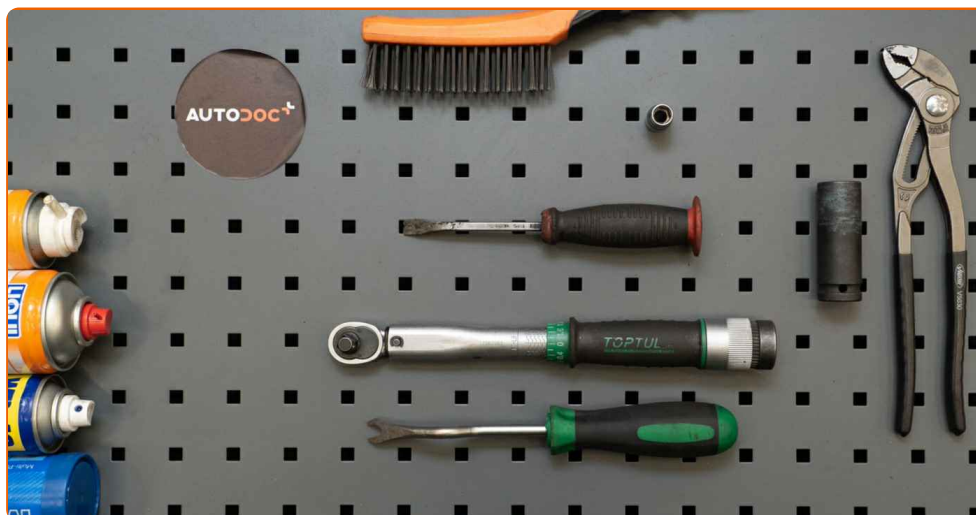
** Vigtigt!**

Denne udskiftningsprocedure kan bruges til:

BMW 5 Touring (E39) 520i 2.0, BMW 5 Touring (E39) 523i 2.5, BMW 5 Touring (E39) 540i 4.4, BMW 5 Touring (E39) 528i 2.8, BMW 5 Touring (E39) 530d 3.0, BMW 5 Touring (E39) 525tds 2.5, BMW 5 Touring (E39) 520d 2.0, BMW 5 Touring (E39) 525d 2.5, BMW 5 Touring (E39) 520i 2.2, BMW 5 Touring (E39) 525i 2.5, BMW 5 Touring (E39) 530i 3.0

Trinene kan variere lettere afhængig af bilens udformning.

**UDSKIFTNING: ABS SENSOR – BMW E39 TOURING.
VÆRKTØJER DU KUNNE FÅ BRUG FOR:**



- Stålbørste
- WD-40 spray
- Bremserens
- Kontaktspray elektronik
- Kobber fedt
- Multifunktionsfedt
- Skraldehåndtag
- Skruenøgle nr.10
- Hjul slag topnøgle N°17
- Skraldenøgle
- Panelclip tang
- Vandpumpetænger
- Koben
- Hjulstøtte

KØB VÆRKTØJ

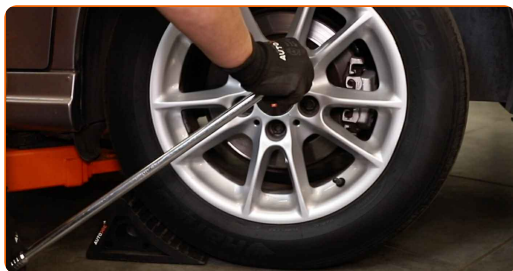
Udskiftning: ABS sensor – BMW E39 touring. AUTODOC eksperter anbefaler:

- Alt arbejde bør udføres når motoren er slukket.

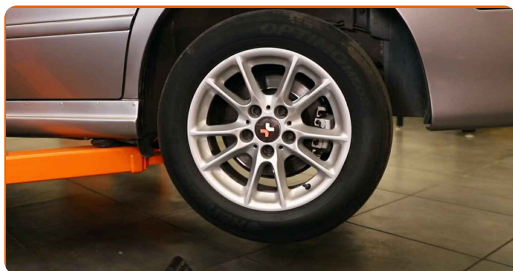
UDSKIFTNING: ABS SENSOR – BMW E39 TOURING. FORETAG FØLGENDE TRIN:

1 Sikre hjulene med klodser.

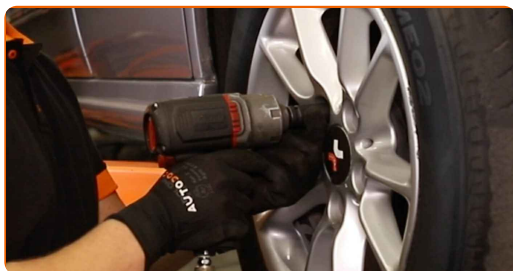
2 Løsn hjulboltene. Brug hjul slagnøgle #17.



3 Hæv bilen i bag og sikre den på støtter.



4 Løsen hjulboltene.

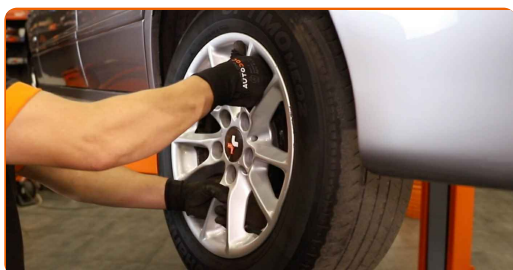


AUTODOC anbefaler:

- Advarsel! For at undgå skade, hold på hjulet mens befæstigelses boltene løsnes.
BMW E39 touring

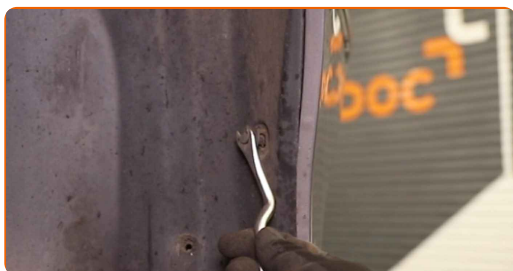
5

Fjern hjulet.



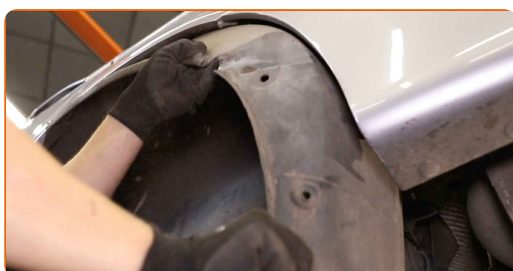
6

Løsen og fjern hjulinderskærm fastgørelserne. Brug en topnøgle N°10. Brug en skraldenøgle. Brug et panelclip værktøj.



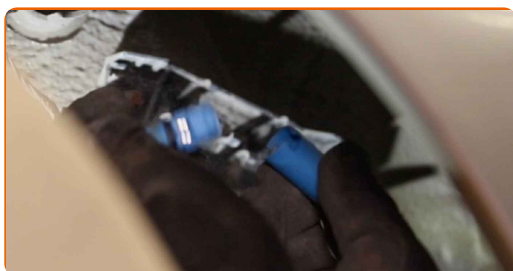
7

Fjern hjul inderskærmen.



8

Træk stikket ud til ABS sensor.



9 Tag ABS sensorens ledninger af.



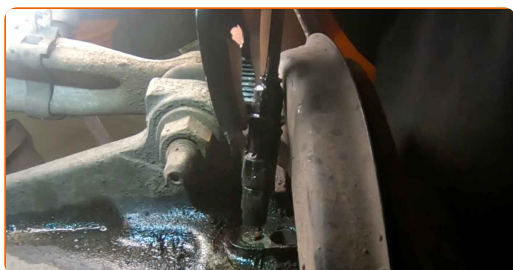
10 Rengør ABS sensorens befæstigelse. Brug en stålbørste. Brug WD-40 spray.



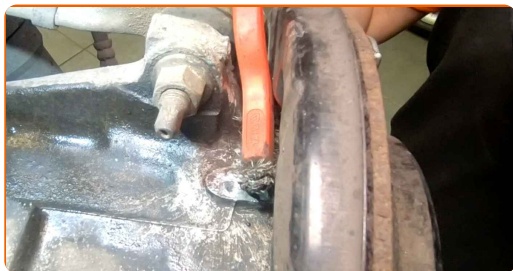
11 Løsen ABS sensorens befæstigelse. Brug en topnøgle N°10. Brug en skraldenøgle.



12 Afbryd ABS sensoren. Brug vandpumpe tænger.



13 Rengør ABS sensorens montagested. Brug en stålbørste. Brug WD-40 spray.



14 Behandel ABS sensorens befæstigelses. Brug en universal smørefedt. Brug et koben.



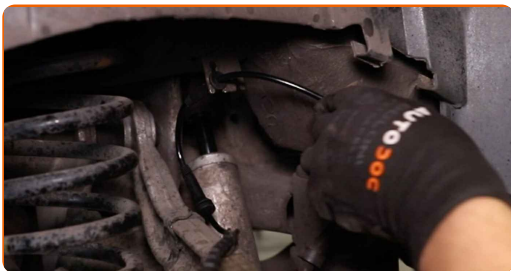
15 Tilslut ABS sensoren.



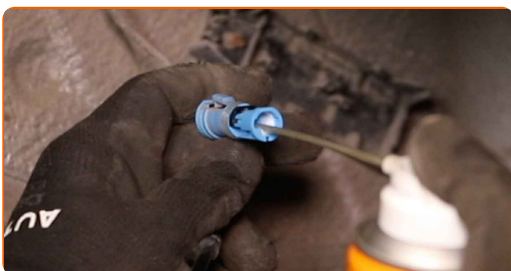
16 Stram fastgørelseselementet, der forbinder ABS-sensoren med akseltappen. Brug en topnøgle N°10. Brug en momentnøgle. Stram den til 7 Nm moment.



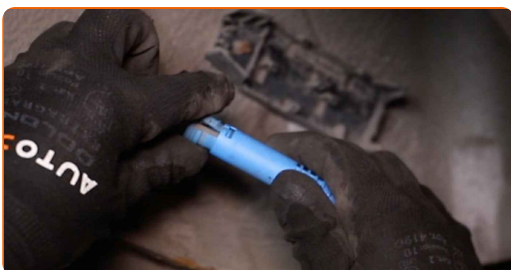
17 Forbind ABS-sensorens ledninger.



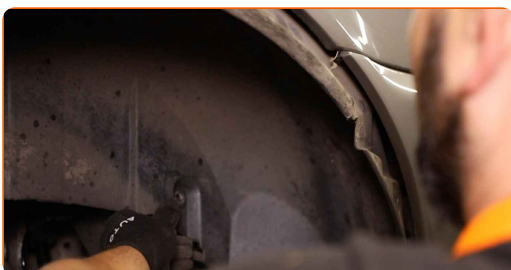
18 Behandel ABS sensor stikket. Brug dielektrisk fedt.



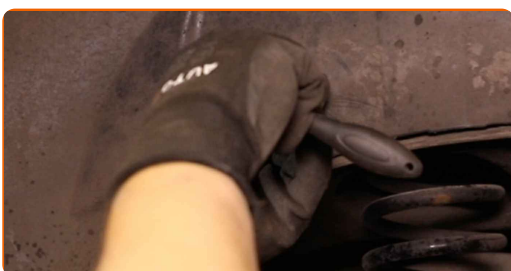
19 Sæt stikket i til ABS sensor.



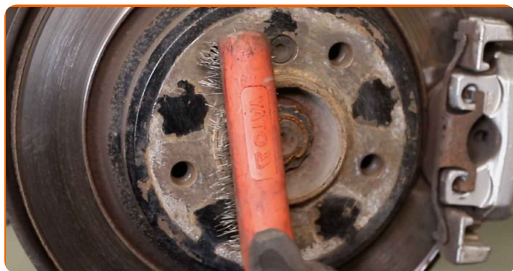
20 Installer hjulkassens skærmliste på dets montagested.



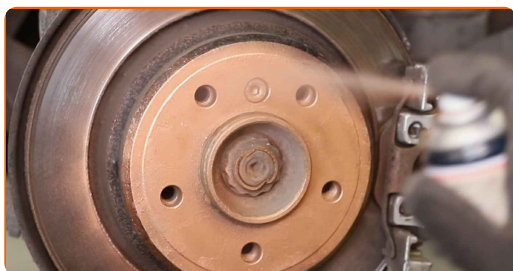
21 Påsæt og stram hjul inderskærmens befæstigelse. Brug en topnøgle N°10. Brug en skraldenøgle.



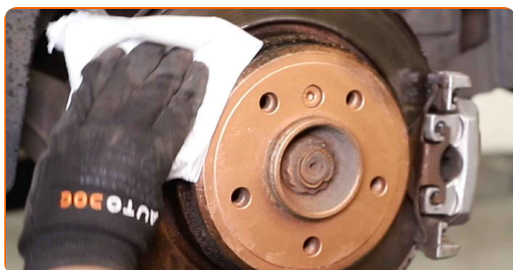
22 Rens hjulets montagesæde. Brug en stålbørste.



23 Behandle overfladen hvor bremseskiven har kontaktflade til hjulnavet. Brug kobberfedt.



24 Rengør bremseskivens overflade. Brug bremsrens.



AUTODOC anbefaler:

- Udskiftning: ABS sensor – BMW E39 touring. Efter påførsel af sprayen, vent nogle få minutter.

25 Installer hjulet.



AUTODOC anbefaler:

- Advarsel! For at undgå skade, hold på hjulet mens befæstigelses boltene strammes på bilen. BMW E39 touring

26

Skru hjulboltene til. Brug hjul slagnøgle #17.



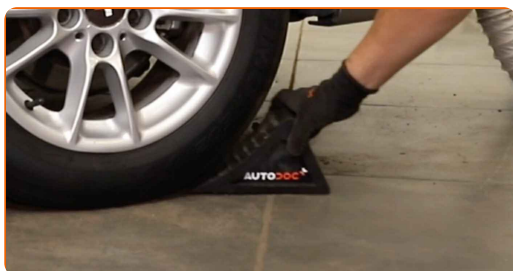
27

Sænk bilen og stram hjulboltene på kryds med. Brug hjul slagnøgle #17. Brug en momentnøgle. Stram den til 120 Nm moment.



28

Fjern donkraft og klodser.



GODT KLARET! 

SE FLERE VEJLEDNINGER

AUTODOC – BILDELE I TOPKVALITET TIL GODE PRISER ONLINE

AUTODOC MOBILE APP: GRIB GODE TILBUD, MENS DU HANDLER BEKVEMT



+ AUTODOC

GET IT ON
Google Play

Download on the
App Store

Download

ET STORT UDVALG AF RESERVEDELE TIL DIN BIL

KØB RESERVEDELE TIL BMW

ABS SENSOR: ET BREDT UDVALG

VÆLG BILDELE TIL BMW E39 TOURING

ABS SENSOR TIL BMW: KØB NU

**ABS SENSOR TIL BMW E39 TOURING: BEDSTE HANDLER
OG TILBUD**

ANSVARFRASKRIVELSE:

Dokumentet indeholder kun generelle anbefalinger, som kan være brugbare, når du udfører reparations- eller udskiftningsarbejde. AUTODOC er ikke ansvarlig for tab, skader, skader på ejendom, som erhverves under reparations- eller udskiftningsprocessen, på grund af forkert brug eller fejlfortolkning af den angivne information.

AUTODOC er ikke ansvarlig for mulige fejl og usikkerheder i denne guide. Den angivne information er til informative formål og kan ikke erstatte rådgivning fra specialister.

AUTODOC er ikke ansvarlig for forkert eller farlig brug af udstyr, værktøj og bildele. AUTODOC anbefaler på det kraftigste, at man udviser forsigtighed og tjekker sikkerhedsreglerne, når man udfører reparationer eller reparationsarbejde. Husk: brug af bildele af lav kvalitet garanterer dig ikke den nødvendige vejsikkerhed.

© Copyright 2022 – Alt indhold på denne hjemmeside, i særdeleshed tekster, fotografier og grafik er beskyttet af lov om ophavsbeskyttelse. Alle rettigheder, inklusive kopiering, oplysninger fra 3. part, redigering og oversættelse, ejes af AUTODOC GmbH.