



Udskift pollenfilter -
Abarth 595 |
Brugermanvisning

VIDEO UNDERVISNING

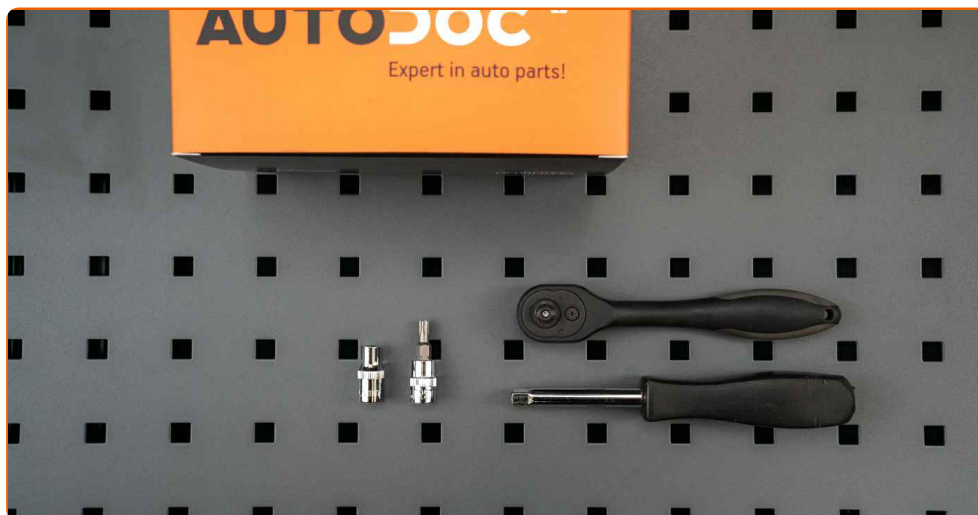
**i** **Vigtigt!**

Denne udskiftningsprocedure kan bruges til:

ABARTH 500 / 595 / 695 Hatchback (312) 1.4 (312.AXF11), ABARTH 500C / 595C / 695C Cabriolet (312) 1.4 (312.AXF1A), ABARTH 500C / 595C / 695C Cabriolet (312) 1.4 (312.AXD1A)

Trinene kan variere lettere afhængig af bilens udformning.

UDSKIFTNING: POLLENFILTER – ABARTH 595.
VÆRKTØJER DU KUNNE FÅ BRUG FOR:



- Torx bits T25
- Skruenøgle nr.8
- Skraldenøgle

KØB VÆRKTØJ

Udskiftning: pollenfilter – Abarth 595. AUTODOC anbefaler:

- Udskift mindst kabinefilteret en gang hver sjete måned, tidlig forår og om efteråret.
- Følg betingelserne, anbefalingerne og kravene for delens drift, angivet af fabrikanten.
- Hvis luftstrømmen i kabinen er kraftigt reduceret, så udskift kabinefilteret for en planlagt vedligeholdelse.
- I visse biler, er varmeblæseren placeret i passagersiden.
- Alt arbejde bør udføres når motoren er slukket.

UDFØR UDSKIFTNING I FØLGENDE RÆKKEFØLGE:

1 Flyt passagersædet helt tilbage.

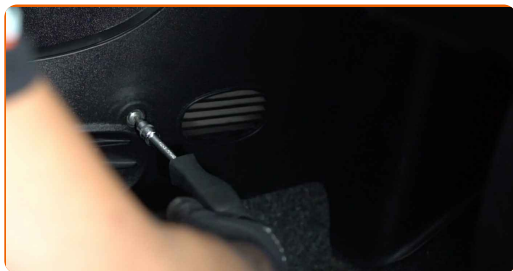


2 Fjern gulvmåtten fra passagersiden.



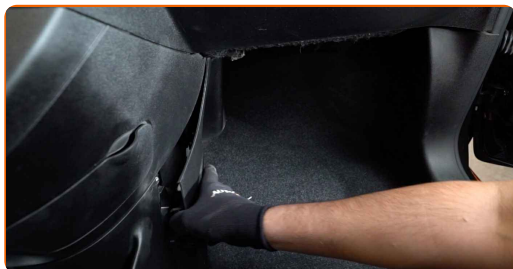
3

Skru fastgørelsen af sidepanel polstring i passagersiden. Brug Torx T25. Brug en skraldenøgle.



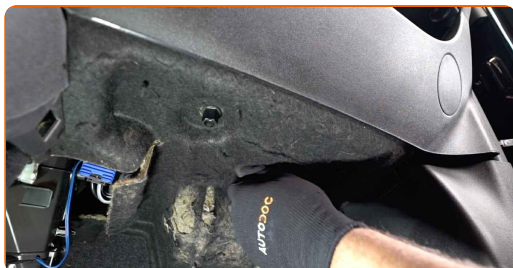
4

Lirk op, løsen forsigtig skruerne og fjern sidepanel polstring i passagersiden.



5

Løsen fastgørelsen af den nedre lydisolering.



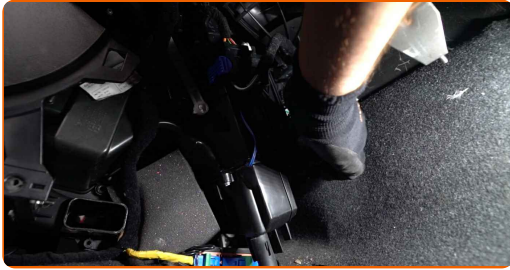
6

Fjern den nedre del af lydisoleringen.



7

Skru fastgørelsen af kabinefilterhusets dæksel (2 stykker). Brug en topnøgle N°8. Brug en skraldenøgle.



8

Fjern kabinefilterets dæksel.



9

Fjern kabinefilteret.



Udskiftning: pollenfilter – Abarth 595. Råd:

- Prøv ikke at rense og genbruge filteret - det vil påvirke kvaliteten på luften inde i bilen.

10

Monter et nyt kabinefilter efter mærket.

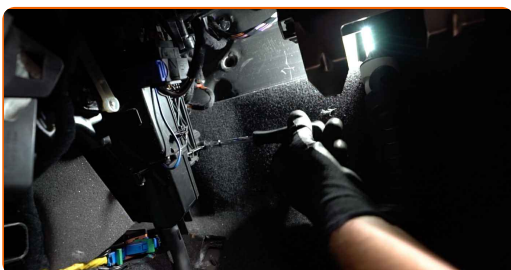


Udskiftning: pollenfilter – Abarth 595. Råd fra AUTODOC eksperter:

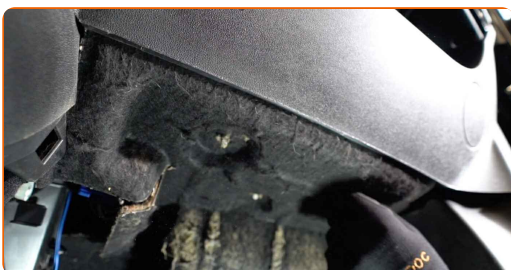
- Følg pilene til luftstrømningsretning på filteret.
- Udskiftning: pollenfilter – Abarth 595. Vær sikker på at positio for filtreringselementet er korrekt. Undgå fejl indstilling.

11 Monter kabinefilterets dæksel.

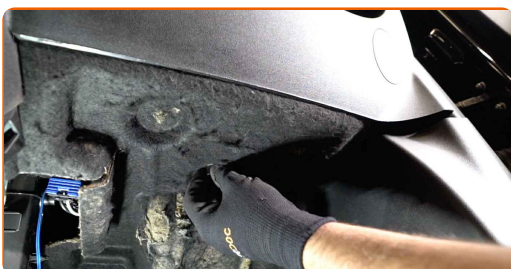
12 Skru fastgørelsen af kabinefilterhusets dæksel ind (2 stykker). Brug en topnøgle N°8. Brug en skraldenøgle.



13 Installer den nedre lydisolering.

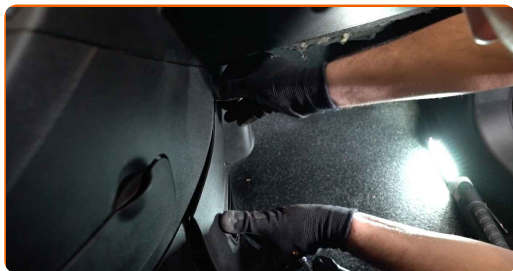


14 Skru fastgørelsen af på den nedre lydisolering ind.



15

Påsæt sidepanel polstring. Anbring delen ved hjælp af styrestifter og lås fastgørelsen.

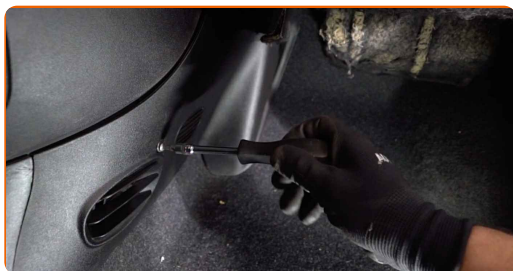


AUTODOC anbefaler:

- Udskiftning: pollenfilter – Abarth 595. Brug ikke overdreven kraft under installation. Dette kunne skade befæstigelse.

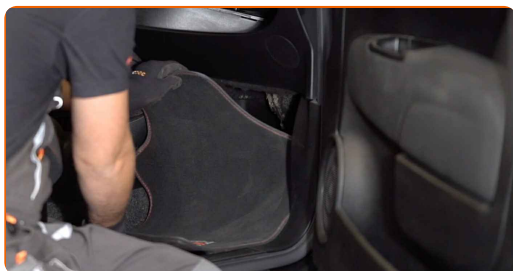
16

Skru fastgørelsen på sidepanel polstring ind. Brug Torx T25. Brug en skraldenøgle.

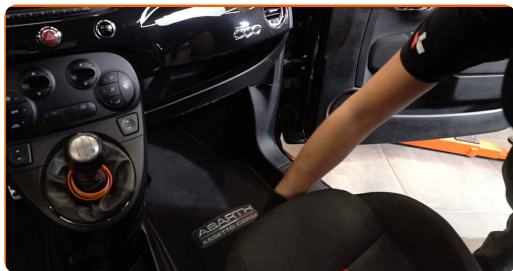


17

Læg gulvmåtten tilbage på dets oprindelige sted.



18 Flyt passagersædet tilbage til sin oprindelige position.



19 Slå tændingen til.



20 Tænd klimaanlægget. Der er nødvendigt for at sikre at komponentet fungerer korrekt.



21 Slå tændingen fra.



GODT KLARET! 

SE FLERE VEJLEDNINGER

AUTODOC – BILDELE I TOPKVALITET TIL GODE PRISER ONLINE

AUTODOC MOBILE APP: GRIB GODE TILBUD, MENS DU HANDLER BEKVEMT



+ AUTODOC

GET IT ON
Google Play

Download on the
App Store

Download

ET STORT UDVALG AF RESERVEDELE TIL DIN BIL

KØB RESERVEDELE TIL ABARTH

POLLENFILTER: ET BREDT UDVALG

VÆLG BILDELE TIL ABARTH 595

POLLENFILTER TIL ABARTH: KØB NU

**POLLENFILTER TIL ABARTH 595: BEDSTE HANDLER OG
TILBUD**

ANSVARFRASKRIVELSE:

Dokumentet indeholder kun generelle anbefalinger, som kan være brugbare, når du udfører reparations- eller udskiftningsarbejde. AUTODOC er ikke ansvarlig for tab, skader, skader på ejendom, som erhverves under reparations- eller udskiftningsprocessen, på grund af forkert brug eller fejlfortolkning af den angivne information.

AUTODOC er ikke ansvarlig for mulige fejl og usikkerheder i denne guide. Den angivne information er til informative formål og kan ikke erstatte rådgivning fra specialister.

AUTODOC er ikke ansvarlig for forkert eller farlig brug af udstyr, værktøj og bildele. AUTODOC anbefaler på det kraftigste, at man udviser forsigtighed og tjekker sikkerhedsreglerne, når man udfører reparationer eller reparationsarbejde. Husk: brug af bildele af lav kvalitet garanterer dig ikke den nødvendige vejsikkerhed.

© Copyright 2023 – Alt indhold på denne hjemmeside, i særdeleshed tekster, fotografier og grafik er beskyttet af lov om ophavsbeskyttelse. Alle rettigheder, inklusive kopiering, oplysninger fra 3. part, redigering og oversættelse, ejes af AUTODOC SE.