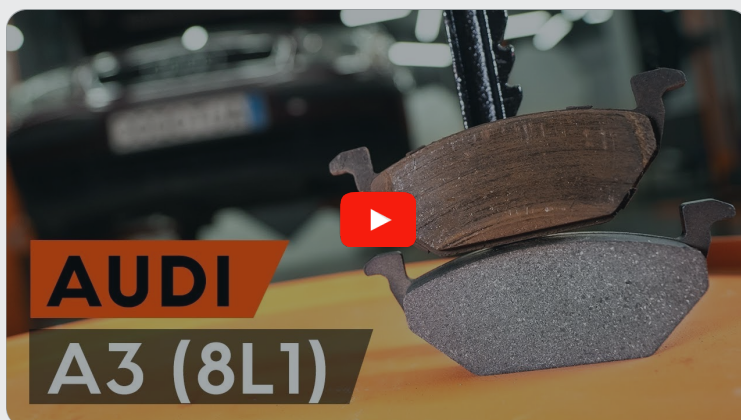




Udskift bremseklodser
for - **Audi A3 8L1** |
Brugermanvisning

VIDEO UNDERVISNING

**i** **Vigtigt!**

Denne udskiftningsprocedure kan bruges til:

AUDI A3 Hatchback (8L1) 1.6, AUDI A3 Hatchback (8L1) 1.9 TDI, AUDI A3 Hatchback (8P1) 1.6 E-Power, AUDI A3 Sportback (8PA) 1.6 E-Power, AUDI A3 Cabriolet (8P7) 1.4 TFSI, AUDI A2 (8Z0) 1.4 TDI, AUDI A2 (8Z0) 1.4, AUDI A2 (8Z0) 1.6 FSI, AUDI A3 Hatchback (8P1) 1.6, AUDI A3 Hatchback (8P1) 2.0 TDI 16V, AUDI A3 Hatchback (8P1) 1.9 TDI, AUDI A3 Hatchback (8P1) 2.0 TDI, AUDI A3 Hatchback (8P1) 1.6 FSI, AUDI A3 Sportback (8PA) 1.6, AUDI A3 Sportback (8PA) 1.9 TDI, (+ 25)

Trinene kan variere lettere afhængig af bilens udformning.

UDSKIFTNING: BREMSEKLODSE – AUDI A3 8L1.
VÆRKTØJER DU FÅR BRUG FOR:



- Stålbørste
- Bremserens
- Kobber fedt
- Skraldehåndtag
- HEX bit nr. H7
- Anti-hvin smøremiddel
- Hjul slag topnøgle №17
- Bremsestempelværktøj
- Koben
- Hjulstøtte

KØB VÆRKTØJ

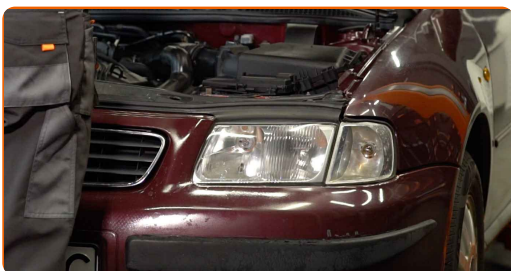
Udskiftning: bremseklodser – Audi A3 8L1. AUTODOC anbefaler:

- Udfør udskiftningen af bremseklodser i hele sæt på hver aksel. Dette giver en effektiv bremsning.
- Udskiftningsproceduren er identisk for alle bremseklodser på samme aksel.
- Venligst bemærk: alt arbejde der udføres på bilen – Audi A3 8L1 – skal foretages når motoren er slukket.

UDFØR UDSKIFTNING I FØLGENDE RÆKKEFØLGE:

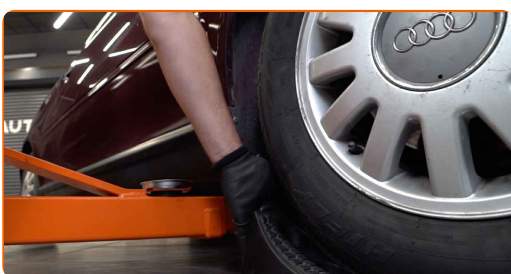
1

Åbn motorhjelmen. Løsen bremsebeholderens dæksel.



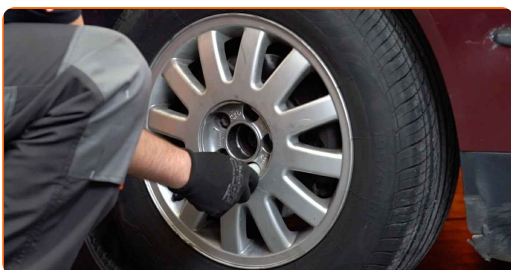
2

Sikre hjulene med klodser.

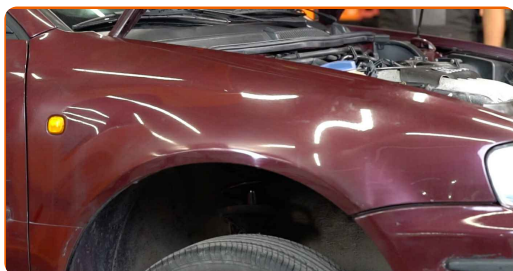


3

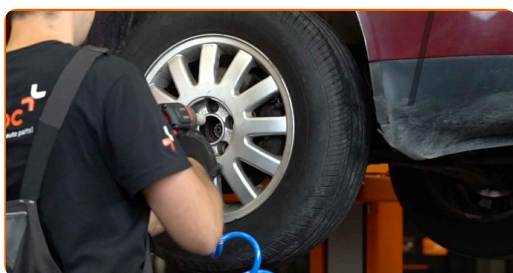
Løsn hjulboltene. Brug hjul slagnøgle #17.



4 Hæv bilen i for og sikre den på støtter.



5 Løsen hjulboltene.



AUTODOC anbefaler:

- Advarsel! For at undgå skade, hold på hjulet mens befæstigelses boltene løsnes.
Audi A3 8L1

6 Fjern hjulet.

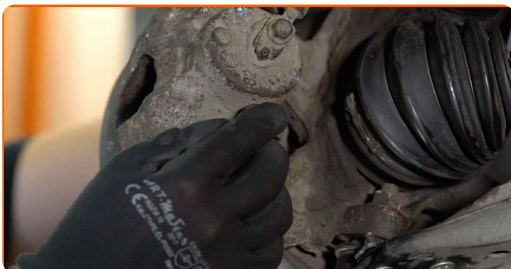


7 Afmonter ABS sensorens elektriske fatning. Tag bremseklodsens slidensors stik af. Fjern ABS føler forbindelsen. Fjern forbindelsen til bremseklods slidføleren.

Venligst bemærk!

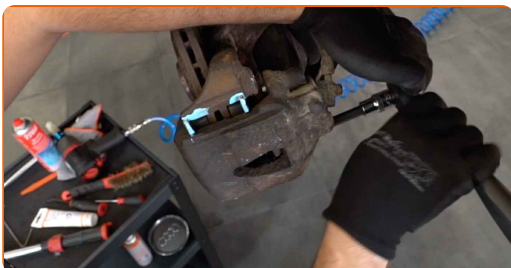
- Nogle biler er ikke udstyret med bremseklods slidfølere.

8 Fjern støvhætter på bremsekaliberens styretapper.



9 Skru kaliberens skruer af. Brug HEX nr. H7.

10 Spred bremseklodserne. Brug et koben.



11 Fjern bremsekaliberen.



Udskiftning: bremseklodser – Audi A3 8L1. Fagfolk anbefaler:

- Bind kaliberen til affjedringen eller til karosseriet med en snor, uden at koble den fra bremseslangen, for at forhindre at systemet mister tryk.
- Du skal sikre dig at bremsekaliberen ikke hænger på bremseslangen.
- Tryk ikke på bremsepedalen, når bremsekaliberen er taget af. Stemplet vil ellers falde ud fra bremsecylinderen, og der kan ske væskelækage samt trykfald i systemet.

12

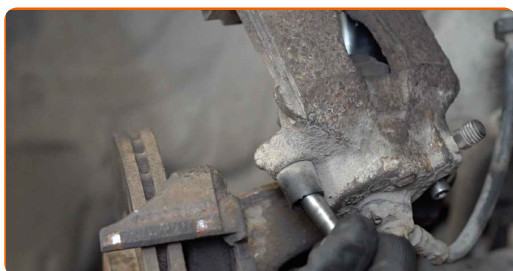
Fjern bremseklodserne.



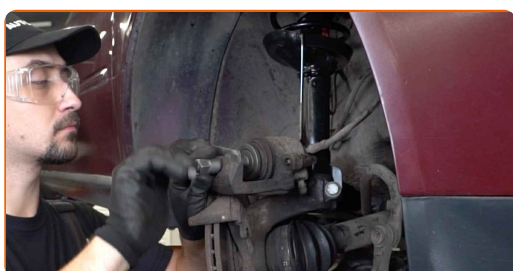
Udskiftning: bremseklodser – Audi A3 8L1. Råd fra AUTODOC:

- Mål bremseskivens tykkelse. Når den når dens slidgrænse, skal delen udskiftes.

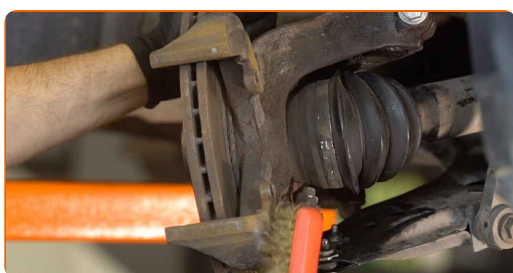
- 13** Kontroller bremsekaliber befæstigelse, bremsekaliber styrestifter og gummi hætter. Rengør dem. Udskift, om nødvendig.



- 14** Tryk bremsekaliberens stempel ind. Brug bremsestempelværktøj.



- 15** Rens bremsekaliberens beslag for skidt og støv. Brug en stålbørste. Brug bremserens.



AUTODOC anbefaler:

- Udskiftning: bremseklodser – Audi A3 8L1. Efter påførsel af sprayen, vent nogle få minutter.

16

Behandle bagsiden af de nye bremseklodser. Behandle bremsekaliber åget. Brug anti-hvin smøremiddel.

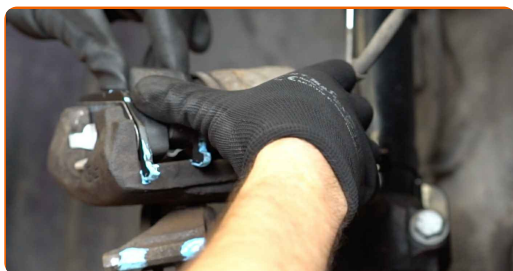


Udskiftning: bremseklodser – Audi A3 8L1. AUTODOC eksperter anbefaler:

- Du skal sikre dig at skivens overflade er ren, før du installerer klodserne.

17

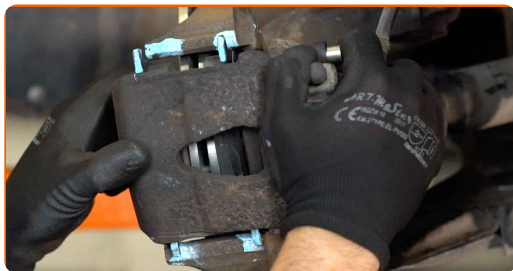
Installer de nye bremseklodser.



Udskiftning: bremseklodser – Audi A3 8L1. Råd:

- Du skal sikre at klodserne er installeret sådan at belægningen vender ind mod skiven.

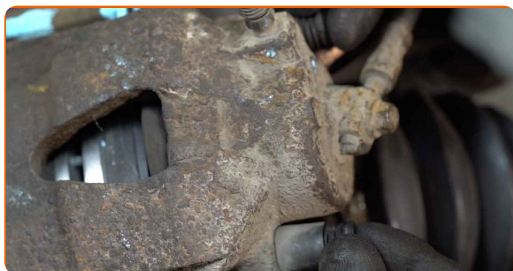
18 Monter bremsekaliberen og sæt den fast. Brug HEX nr. H7. Brug en momentnøgle. Stram den til 28 Nm moment.



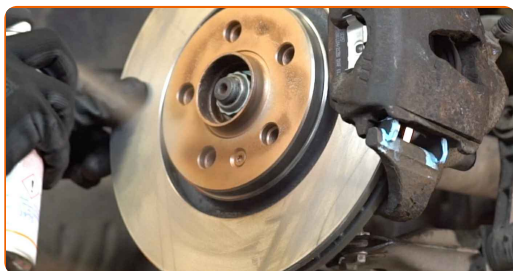
AUTODOC anbefaler:

- Audi A3 8L1 – Træd på bremsepedalen adskillige gange med motoren slukket, indtil du føler modstand opbygget.

19 Monter støvhætter på bremsekaliberens styretapper.



20 Behandle overfladen hvor bremseeskiven har kontaktflade til hjulnavet. Brug kobberfedt.



21 Installer hjulet.



Udskiftning: bremseklodser – Audi A3 8L1. Råd fra AUTODOC eksperter:

- For at undgå skader, hold hjulet oppe når befæstigelsesboltene skrues ind.

22

Skrue hjulboltene til. Brug hjul slagnøgle #17.



23

Sænk bilen og stram hjulboltene på kryds med. Brug en momentnøgle. Stram den til 120 Nm moment.



24

Fjern donkraft og klodser.



AUTODOC anbefaler:

- Tjek niveauet af bremsevæske i ekspansionstanken og genopfyld hvis det er nødvendigt.

25

Stram bremsevæske beholderens dæksel til. Luk motorhjælmen.



Udskiftning: bremseklodser – Audi A3 8L1. AUTODOC anbefaler:

- Brems blødt ned i de første 150-200 km efter udskiftning af bremseklodser. Undgå unødvendig og kraftig opbremsning.

GODT KLARET! 

[SE FLERE VEJLEDNINGER](#)

AUTODOC – BILDELE I TOPKVALITET TIL GODE PRISER ONLINE

AUTODOC MOBILE APP: GRIB GODE TILBUD, MENS DU HANDLER BEKVEMT



+ AUTODOC

GET IT ON
Google Play

Download on the
App Store

Download

ET STORT UDVALG AF RESERVEDELE TIL DIN BIL

KØB RESERVEDELE TIL AUDI

BREMSEKLODSE: ET BREDT UDVALG

VÆLG BILDELE TIL AUDI A3 8L1

BREMSEKLODSE TIL AUDI: KØB NU

**BREMSEKLODSE TIL AUDI A3 8L1: BEDSTE HANDLER OG
TILBUD**

ANSVARFRASKRIVELSE:

Dokumentet indeholder kun generelle anbefalinger, som kan være brugbare, når du udfører reparations- eller udskiftningsarbejde. AUTODOC er ikke ansvarlig for tab, skader, skader på ejendom, som erhverves under reparations- eller udskiftningsprocessen, på grund af forkert brug eller fejlfortolkning af den angivne information.

AUTODOC er ikke ansvarlig for mulige fejl og usikkerheder i denne guide. Den angivne information er til informative formål og kan ikke erstatte rådgivning fra specialister.

AUTODOC er ikke ansvarlig for forkert eller farlig brug af udstyr, værktøj og bildele. AUTODOC anbefaler på det kraftigste, at man udviser forsigtighed og tjekker sikkerhedsreglerne, når man udfører reparationer eller reparationsarbejde. Husk: brug af bildele af lav kvalitet garanterer dig ikke den nødvendige vejsikkerhed.

© Copyright 2023 – Alt indhold på denne hjemmeside, i særdeleshed tekster, fotografier og grafik er beskyttet af lov om ophavsbeskyttelse. Alle rettigheder, inklusive kopiering, oplysninger fra 3. part, redigering og oversættelse, ejes af AUTODOC SE.