



Udskift bremseskiver bag
- **Audi A4 B5 Avant** |
Brugermanvisning

VIDEO UNDERVISNING

**i** **Vigtigt!**

Denne udskiftningsprocedure kan bruges til:

AUDI A4 Sedan (8D2, B5) 1.8, AUDI A4 Sedan (8D2, B5) 1.8 T, AUDI A4 Sedan (8D2, B5) 2.6, AUDI A4 Sedan (8D2, B5) 2.8, AUDI A4 Sedan (8D2, B5) 1.8 quattro, AUDI A4 Sedan (8D2, B5) 1.8 T quattro, AUDI A4 Sedan (8D2, B5) 2.6 quattro, AUDI A4 Sedan (8D2, B5) 2.8 quattro, AUDI A4 Sedan (8D2, B5) 1.9 TDI, AUDI A4 Avant (8D5, B5) 1.8, AUDI A4 Avant (8D5, B5) 2.6, AUDI A4 Avant (8D5, B5) 1.9 TDI, AUDI A4 Avant (8D5, B5) 1.8 quattro, AUDI A4 Avant (8D5, B5) 1.8 T quattro, AUDI A4 Avant (8D5, B5) 2.6 quattro, (+ 16)

Trinene kan variere lettere afhængig af bilens udformning.

**UDSKIFTNING: BREMSESKIVER – AUDI A4 B5 AVANT.
LISTE OVER DE VÆRKTØJER DU FÅR BRUG FOR:**



- Stålbørste
- Kaliber stålbørste
- WD-40 spray
- Bremserens
- Kobber fedt
- Kombinationsnøgle №13
- Kombinationsnøgle №15
- Skruenøgle nr.17
- Hjul slag topnøgle №17
- Bremsestempelværktøj
- Skraldenøgle
- Gevindskær
- Skraldehåndtag
- Koben
- Hjulstøtte

KØB VÆRKTØJ

Udskiftning: bremseskiver – Audi A4 B5 Avant. Råd fra AUTODOC eksperter:

- Udskift bremseskiverne på bilen Audi A4 B5 Avant i hele sæt på hver aksel. Uanset tilstanden på komponenter. Dette vil sikre en jævn bremsning.
- Udskiftningsproceduren er identisk for begge bremseskiver på samme aksel.
- Udskift altid bremseklodserne, når du skifter bremseskiver.
- Venligst bemærk: alt arbejde der udføres på bilen – Audi A4 B5 Avant – skal foretages når motoren er slukket.

UDFØR UDSKIFTNING I FØLGENDE RÆKKEFØLGE:

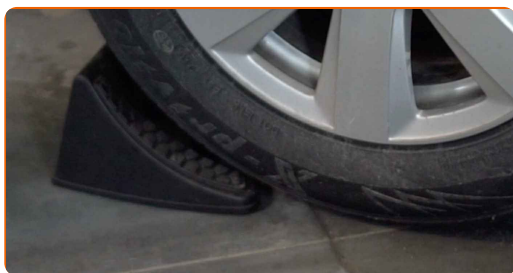
1

Åbn motorhjælmen. Løsen bremsebeholderens dæksel.



2

Sikre hjulene med klodser.



3 Løsn hjulboltene. Brug hjul slagnøgle #17.



4 Hæv bilen i bag og sikre den på støtter.



5 Løsen hjulboltene.



Udskiftning: bremseskiver – Audi A4 B5 Avant. Råd:

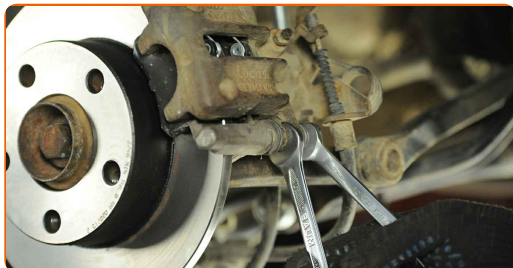
- For at undgå skader, så støt på øverste del af hjulet når boltene løsnes.

6 Fjern hjulet.

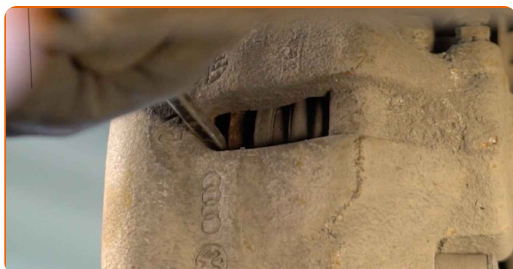


7 Rengør bremsekaliberens fastgørelser. Brug en stålbørste. Brug WD-40 spray.

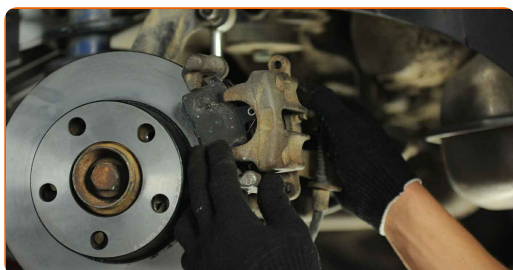
8 Skru kaliberens skruer af. Brug en kombinøgle N° 13. Brug en kombinøgle N° 15.



9 Spred bremseklodserne. Brug et koben.



10 Fjern bremsekaliberen. Brug et koben.

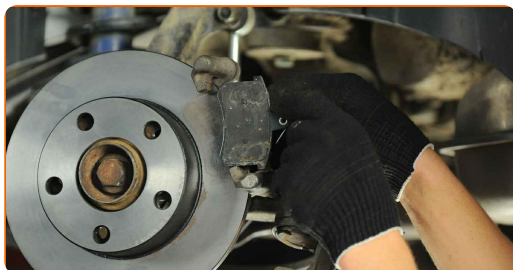


Udskiftning: bremseklodser – Audi A4 B5 Avant. AUTODOC anbefaler:

- Bind kalibren til affjedringen eller til karosseriet med en snor, uden at koble den fra bremseslangen, for at forhindre at systemet mister tryk.
- Du skal sikre dig at bremsekalibren ikke hænger på bremseslangen.
- Tryk ikke på bremsepedalen, når bremsekalibren er taget af. Stemplet vil ellers falde ud fra bremsecylinderen, og der kan ske væskelækage samt trykfald i systemet.
- Kontroller bremsekaliber befæstigelse, bremsekaliber styrestifter og gummi hætter. Rengør dem. Udskift, om nødvendigt.

11

Fjern bremseklodserne.

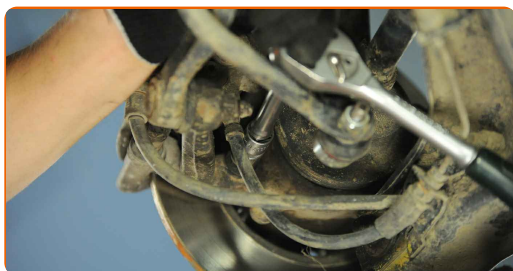


12

Rengør bremsekalibren befæstigelse. Brug en stålbørste. Brug WD-40 spray.

13

Skru skrue af kaliberens beslag. Brug en topnøgle №17. Brug en skraldenøgle. Brug en vridenøgle.

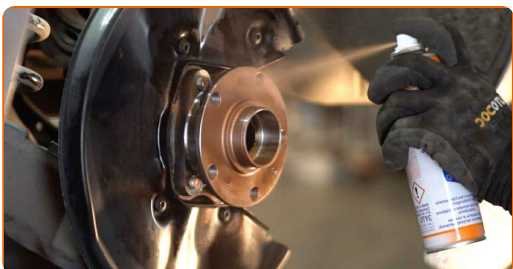


14 Fjern kaliberens beslag.

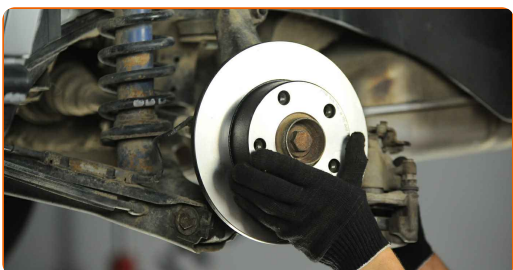
15 Fjern bremseskiven.



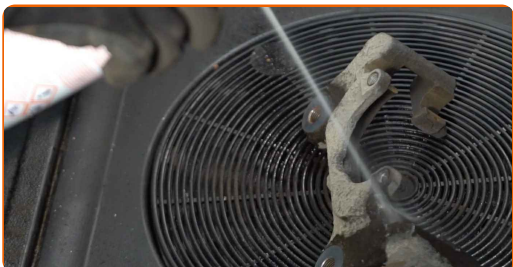
16 Rengør navet. Brug en stålborste. Behandl kontaktfladen. Brug kobberfedt.



17 Installer bremseskiven.



18 Rens bremsekaliberens beslag for skidt og støv. Brug en stålborste. Brug bremserens.



AUTODOC anbefaler:

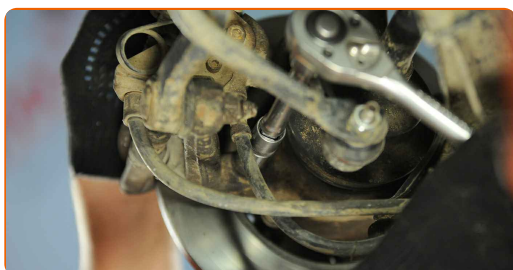
- Udskiftning: bremseskiver – Audi A4 B5 Avant. Efter påførsel af sprayen, vent nogle få minutter.

19

Installer bremsekaliberens beslag.

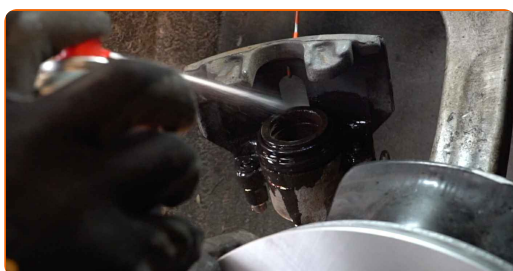
20

Stram bremsekaliberens beslag. Brug en topnøgle №17. Brug en momentnøgle. Stram den til 95 Nm moment.



21

Behandel bremsekaliber cylinder. Brug en nylon rengøringsbørste. Brug bremserens.

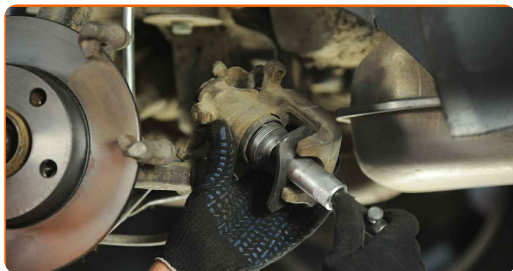


Udskiftning: bremseskiver – Audi A4 B5 Avant. Råd fra AUTODOC:

- Efter påførsel af spray, vent få minutter.

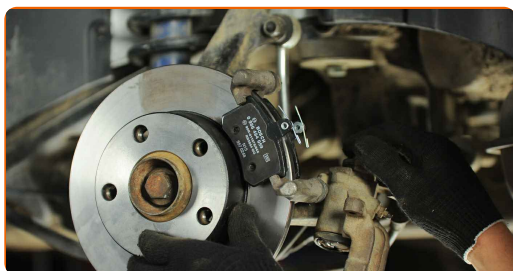
22

Tryk bremsekaliberens stempel ind. Brug bremsestempelværktøj.



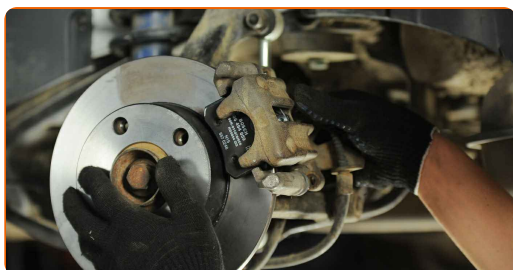
23

Installer bremseklodserne.



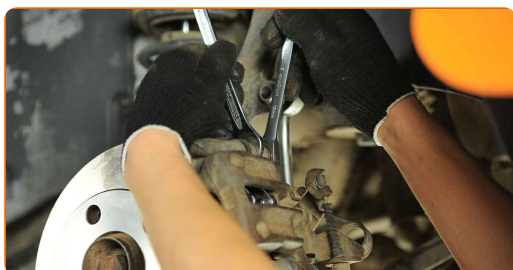
24.1

Monter bremsekaliberen og sæt den fast.



24.2

Brug en kombinøgle № 13. Brug en kombinøgle № 15. Brug en momentnøgle. Stram den til 35 Nm moment.



25

Behandle overfladen hvor bremseskiven har kontaktflade til hjulnavet. Brug kobberfedt.



26

Rens hjulets montagesæde. Brug bremsrens.



AUTODOC anbefaler:

- Udskiftning: bremseskiver – Audi A4 B5 Avant. Efter påførsel af sprayen, vent nogle få minutter.

27

Installer hjulet.



AUTODOC anbefaler:

- Vigtigt! Hold på hjulet mens befæstigelses boltene strammes. Audi A4 B5 Avant

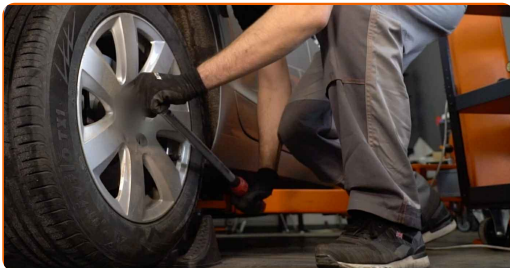
28

Skru hjulboltene til. Brug hjul slag nøgle #17.



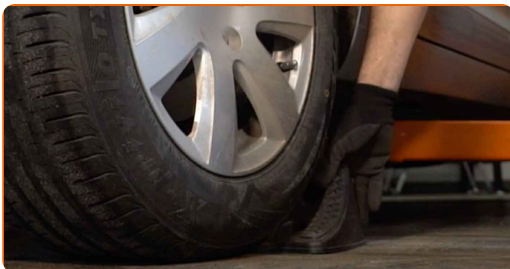
29

Sænk bilen og stram hjulboltene på kryds med. Brug hjul slag nøgle #17. Brug en momentnøgle. Stram den til 120 Nm moment.



30

Fjern donkraft og klodser.

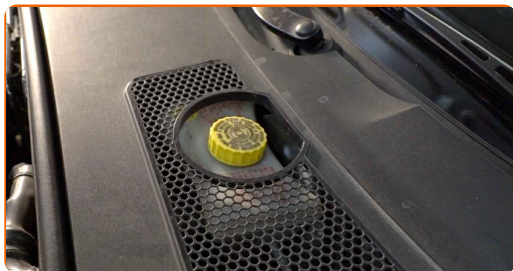


Udskiftning: bremsekiver – Audi A4 B5 Avant. AUTODOC eksperter anbefaler:

- Tjek niveauet af bremsevæske i ekspansionstanken og genopfyld hvis det er nødvendigt.

31

Stram bremsevæske beholderens dæksel til.



AUTODOC anbefaler:

- Audi A4 B5 Avant – Uden at starte motoren, trød på bremsepedalen adskillige gange indtil den føles stram.

32

Luk motorhjælmen.



GODT KLARET! 

SE FLERE VEJLEDNINGER

AUTODOC – BILDELE I TOPKVALITET TIL GODE PRISER ONLINE

AUTODOC MOBILE APP: GRIB GODE TILBUD, MENS DU HANDLER BEKVEMT



+ AUTODOC

GET IT ON
Google Play

Download on the
App Store

Download

ET STORT UDVALG AF RESERVEDELE TIL DIN BIL

KØB RESERVEDELE TIL AUDI

BREMSESKIVER: ET BREDT UDVALG

VÆLG BILDELE TIL AUDI A4 B5 AVANT

BREMSESKIVER TIL AUDI: KØB NU

**BREMSESKIVER TIL AUDI A4 B5 AVANT: BEDSTE HANDLER
OG TILBUD**

ANSVARFRASKRIVELSE:

Dokumentet indeholder kun generelle anbefalinger, som kan være brugbare, når du udfører reparations- eller udskiftningsarbejde. AUTODOC er ikke ansvarlig for tab, skader, skader på ejendom, som erhverves under reparations- eller udskiftningsprocessen, på grund af forkert brug eller fejlfortolkning af den angivne information.

AUTODOC er ikke ansvarlig for mulige fejl og usikkerheder i denne guide. Den angivne information er til informative formål og kan ikke erstatte rådgivning fra specialister.

AUTODOC er ikke ansvarlig for forkert eller farlig brug af udstyr, værktøj og bildele. AUTODOC anbefaler på det kraftigste, at man udviser forsigtighed og tjekker sikkerhedsreglerne, når man udfører reparationer eller reparationsarbejde. Husk: brug af bildele af lav kvalitet garanterer dig ikke den nødvendige vejsikkerhed.

© Copyright 2022 – Alt indhold på denne hjemmeside, i særdeleshed tekster, fotografier og grafik er beskyttet af lov om ophavsbeskyttelse. Alle rettigheder, inklusive kopiering, oplysninger fra 3. part, redigering og oversættelse, ejes af AUTODOC GmbH.