



Udskift bremseklodser
bag - **Audi A4 B5 Avant** |
Brugermanvisning

VIDEO UNDERVISNING

**i** **Vigtigt!**

Denne udskiftningsprocedure kan bruges til:

AUDI 80 B2 (81, 85) 1.8 GTE, AUDI 80 B2 (81, 85) 1.8 CC quattro, AUDI 80 B2 (81, 85) 1.8 GTE quattro, AUDI 80 B3 (89, 89Q, 8A) 1.8 S, AUDI 80 B3 (89, 89Q, 8A) 1.8 E, AUDI 80 B3 (89, 89Q, 8A) 1.8, AUDI 80 B3 (89, 89Q, 8A) 2.0 E, AUDI 80 B3 (89, 89Q, 8A) 2.0 E 16V, AUDI 80 B3 (89, 89Q, 8A) 1.8 S quattro, AUDI 80 B3 (89, 89Q, 8A) 1.8 quattro, AUDI 80 B3 (89, 89Q, 8A) 2.0 E quattro, AUDI 80 B3 (89, 89Q, 8A) 2.0 quattro, AUDI 80 B3 (89, 89Q, 8A) 2.0 E 16V quattro, AUDI 100 C3 Sedan (44, 44Q) 2.1, AUDI 100 C3 Sedan (44, 44Q) 2.2, (+ 220)

Trinene kan variere lettere afhængig af bilens udformning.

**UDSKIFTNING: BREMSEKLODSE – AUDI A4 B5 AVANT.
VÆRKTØJER DU KUNNE FÅ BRUG FOR:**



- Stålbørste
- Kaliber stålbørste
- WD-40 spray
- Bremserens
- Anti-hvin smøremiddel
- Kobber fedt
- Kombinationsnøgle №13
- Kombinationsnøgle №15
- Hjul slag topnøgle №17
- Bremsestempelværktøj
- Skraldenøgle
- Skraldehåndtag
- Koben
- Hjulstøtte

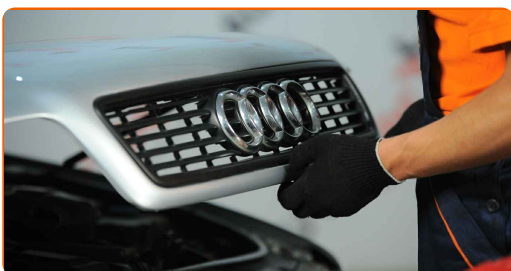
KØB VÆRKTØJ

Udskiftning: bremseklodser – Audi A4 B5 Avant. Fagfolk anbefaler:

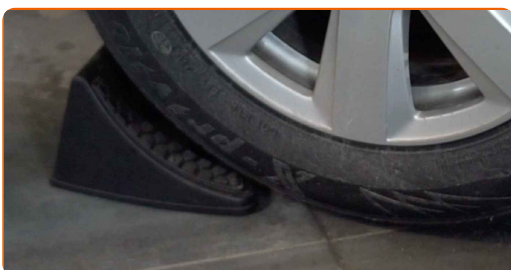
- Udfør udskiftningen af bremseklodser i hele sæt på hver aksel. Dette giver en effektiv bremsning.
- Udskiftningsproceduren er identisk for alle bremseklodser på samme aksel.
- Advarsel! Sluk motoren før noget arbejde påbegyndes – Audi A4 B5 Avant.

UDFØR UDSKIFTNING I FØLGENDE RÆKKEFØLGE:

- 1** Åbn motorhjælmen. Løsen bremsebeholderens dæksel.



- 2** Sikre hjulene med klodser.



- 3** Løsn hjulboltene. Brug hjul slagnøgle #17.



4

Hæv bilen i bag og sikre den på støtter.



5

Løsen hjulboltene.



AUTODOC anbefaler:

- Vigtigt! Hold på hjulet mens befæstigelses boltene løsnes. Audi A4 B5 Avant

6

Fjern hjulet.

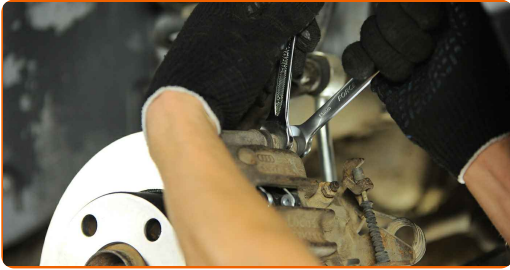


7

Rengør bremsekaliberens fastgørelser. Brug en stålborste. Brug WD-40 spray.

8

Skrue kaliberens skrue af. Brug en kombinøgle N° 13. Brug en kombinøgle N° 15.



9

Spred bremseklodserne. Brug et koben.



10

Fjern bremsekaliberen. Brug et koben.

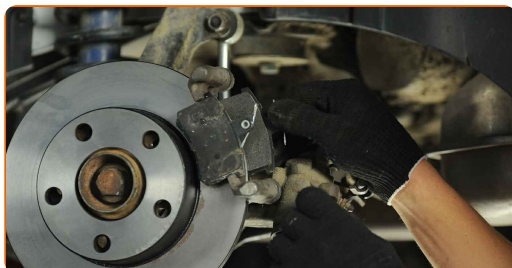


Udskiftning: bremseklodser – Audi A4 B5 Avant. Råd fra AUTODOC eksperter:

- Bind kaliberen til affjedringen eller til karosseriet med en snor, uden at koble den fra bremseslangen, for at forhindre at systemet mister tryk.
- Du skal sikre dig at bremsekaliberen ikke hænger på bremseslangen.
- Tryk ikke på bremsepedalen, når bremsekaliberen er taget af. Stemplet vil ellers falde ud fra bremsecylinderen, og der kan ske væskelækage samt trykfald i systemet.
- Kontroller bremsekaliber befæstigelse, bremsekaliber styrestifter og gummi hætter. Rengør dem. Udskift, om nødvendig.

11

Fjern bremseklodserne.

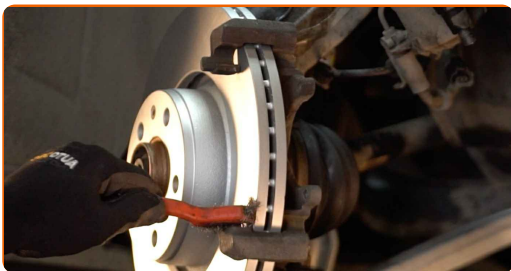


Udskiftning: bremseklodser – Audi A4 B5 Avant. AUTODOC anbefaler:

- Mål bremseskivens tykkelse. Når den når dens slidgrænse, skal delen udskiftes.

12

Rens bremsekaliberens beslag for skidt og støv. Brug en stålbørste. Brug bremserens.

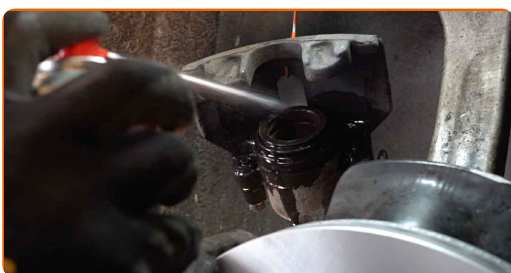


Udskiftning: bremseklodser – Audi A4 B5 Avant. Råd:

- Efter påførsel af spray, vent få minutter.

13

Behandel bremsekaliber cylinder. Brug en nylon rengøringsbørste. Brug bremserens.

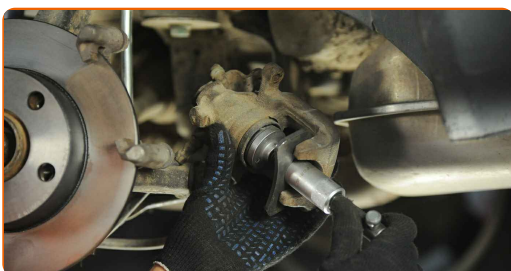


AUTODOC anbefaler:

- Udskiftning: bremseklodser – Audi A4 B5 Avant. Efter påførsel af sprayen, vent nogle få minutter.

14

Tryk bremsekaliberens stempel ind. Brug bremsestempelværktøj.



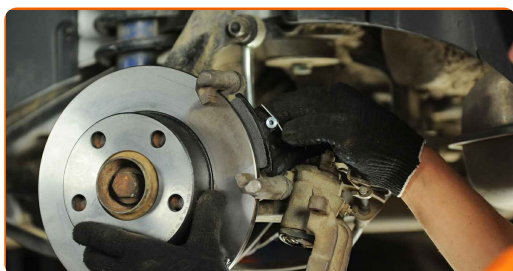
- 15** Behandel bremseklodserne på kontakfladerne hvor de kommer i kontakt med bremsekaliber åget. Brug anti-hvin smøremiddel.



AUTODOC anbefaler:

- Du skal sikre dig at skivens overflade er ren, før du installerer klodserne.

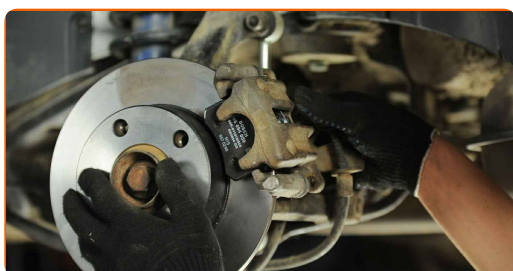
- 16** Installer de nye bremseklodser.



Udskiftning: bremseklodser – Audi A4 B5 Avant. Råd fra AUTODOC:

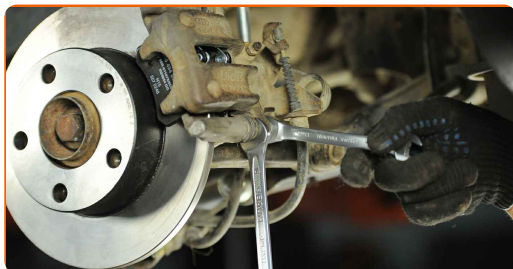
- Du skal sikre at klodserne er installeret sådan at belægningen vender ind mod skiven.

- 17.1** Monter bremsekaliberen og sæt den fast.



17.2

Brug en kombinøgle № 13. Brug en kombinøgle № 15. Brug en momentnøgle. Stram den til 35 Nm moment.



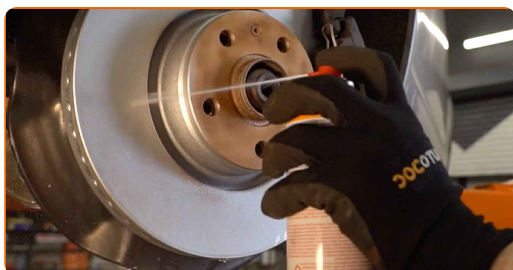
18

Behandle overfladen hvor bremseklodsen har kontaktflade til hjulnavet. Brug kobberfedt.



19

Rens hjulets montagesæde. Brug bremserens.



AUTODOC anbefaler:

- Udskiftning: bremseklodser – Audi A4 B5 Avant. Efter påførsel af sprayen, vent nogle få minutter.

20

Installer hjulet.



Udskiftning: bremseklodser – Audi A4 B5 Avant. Fagfolk anbefaler:

- For at undgå skader, hold hjulet oppe når befæstigelsesboltene skrues ind.

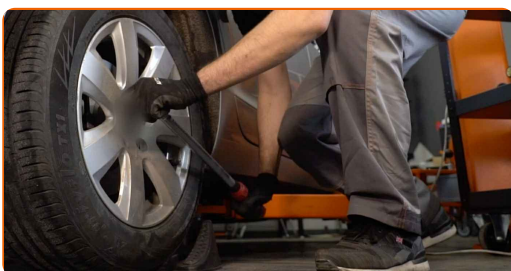
21

Skru hjulboltene til. Brug hjul slagnøgle #17.



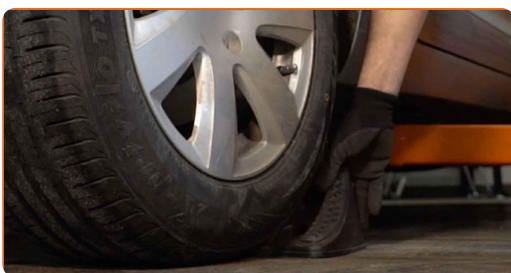
22

Sænk bilen og stram hjulboltene på kryds med. Brug hjul slagnøgle #17. Brug en momentnøgle. Stram den til 120 Nm moment.



23

Fjern donkraft og klodser.



AUTODOC anbefaler:

- Vigtigt! Udskiftning: bremseklodser – Audi A4 B5 Avant. Efterse bremsevæske niveau i ekspansionsbeholderen og fyld op om nødvendig.

24

Stram bremsevæske beholderens dæksel til. Luk motorhjelm.



Udskiftning: bremseklodser – Audi A4 B5 Avant. AUTODOC anbefaler:

- Tryk på bremsepedalen flere gange, indtil du kan mærke en betydelig modstand, uden at starte motoren.
- Brems blødt ned i de første 150-200 km efter udskiftning af bremseklodser. Undgå unødvendig og kraftig opbremsning.

GODT KLARET! 

[SE FLERE VEJLEDNINGER](#)

AUTODOC – BILDELE I TOPKVALITET TIL GODE PRISER ONLINE

AUTODOC MOBILE APP: GRIB GODE TILBUD, MENS DU HANDLER BEKVEMT



+ AUTODOC

GET IT ON
Google Play

Download on the
App Store

Download

ET STORT UDVALG AF RESERVEDELE TIL DIN BIL

KØB RESERVEDELE TIL AUDI

BREMSEKLODSE: ET BREDT UDVALG

VÆLG BILDELE TIL AUDI A4 B5 AVANT

BREMSEKLODSE TIL AUDI: KØB NU

**BREMSEKLODSE TIL AUDI A4 B5 AVANT: BEDSTE
HANDLER OG TILBUD**

ANSVARFRASKRIVELSE:

Dokumentet indeholder kun generelle anbefalinger, som kan være brugbare, når du udfører reparations- eller udskiftningsarbejde. AUTODOC er ikke ansvarlig for tab, skader, skader på ejendom, som erhverves under reparations- eller udskiftningsprocessen, på grund af forkert brug eller fejlfortolkning af den angivne information.

AUTODOC er ikke ansvarlig for mulige fejl og usikkerheder i denne guide. Den angivne information er til informative formål og kan ikke erstatte rådgivning fra specialister.

AUTODOC er ikke ansvarlig for forkert eller farlig brug af udstyr, værktøj og bildele. AUTODOC anbefaler på det kraftigste, at man udviser forsigtighed og tjekker sikkerhedsreglerne, når man udfører reparationer eller reparationsarbejde. Husk: brug af bildele af lav kvalitet garanterer dig ikke den nødvendige vejsikkerhed.

© Copyright 2022 – Alt indhold på denne hjemmeside, i særdeleshed tekster, fotografier og grafik er beskyttet af lov om ophavsbeskyttelse. Alle rettigheder, inklusive kopiering, oplysninger fra 3. part, redigering og oversættelse, ejes af AUTODOC GmbH.