



Udskift fjeder bag - **Audi**
A4 B5 Avant |
Brugermanvisning

VIDEO UNDERVISNING

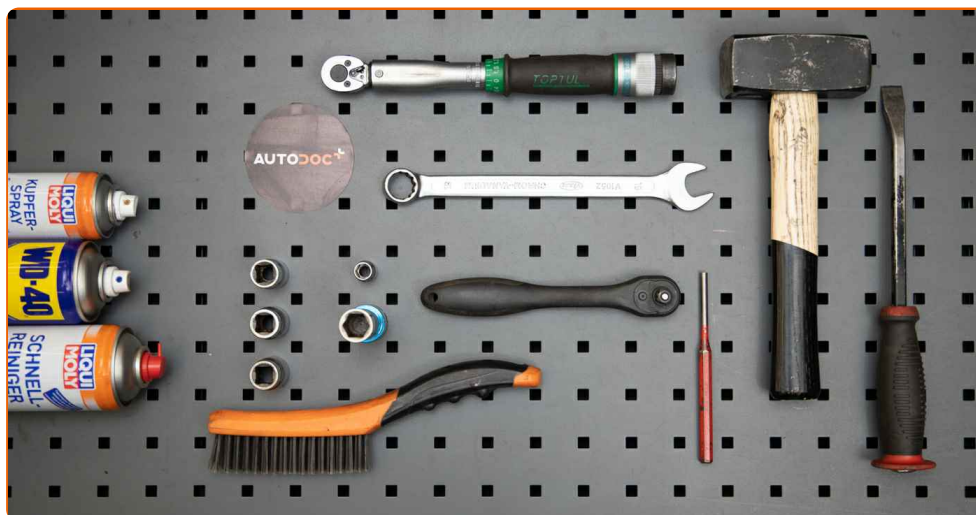
**i** **Vigtigt!**

Denne udskiftningsprocedure kan bruges til:

AUDI A4 Avant (8D5, B5) 1.6, AUDI A4 Avant (8D5, B5) 1.8, AUDI A4 Avant (8D5, B5) 2.6, AUDI A4 Avant (8D5, B5) 2.8, AUDI A4 Avant (8D5, B5) 1.9 TDI, AUDI A4 Avant (8D5, B5) 2.4, AUDI A4 Avant (8D5, B5) 2.5 TDI, AUDI A4 Avant (8D5, B5) 1.8 T

Trinene kan variere lettere afhængig af bilens udformning.

UDSKIFTNING: FJEDER – AUDI A4 B5 AVANT. LISTE
OVER DE VÆRKTØJER DU FÅR BRUG FOR:



- Stålbørste
- WD-40 spray
- Bremserens
- Kobber fedt
- Kombinationsnøgle №19
- Skruenøgle nr.10
- Skruenøgle nr.17
- Skruenøgle nr.18
- Skruenøgle nr.19
- Hjul slag topnøgle №17
- Skraldenøgle
- Skraldehåndtag
- Hydraulisk kompressor
- Hammer
- Dorn
- Koben
- Hydraulisk gearkasse donkraft
- Hjulstøtte

KØB VÆRKTØJ

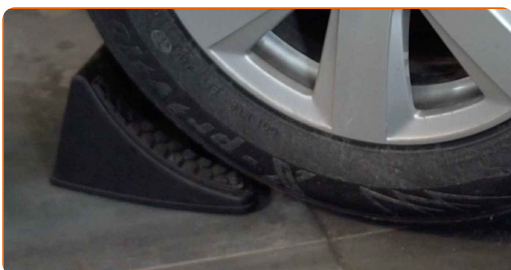
Udskiftning: fjeder – Audi A4 B5 Avant. AUTODOC anbefaler:

- Begge spiralfjedre på bagerste ophæng bør skiftes samtidig.
- Udskiftningsproceduren er identisk for den venstre og højre spiralfjeder på bagerste ophæng.
- Alt arbejde bør udføres når motoren er slukket.

UDSKIFTNING: FJEDER – AUDI A4 B5 AVANT. BRUG FØLGENDE PROCEDURE:

1

Sikre hjulene med klodser.



2

Løsn hjulboltene. Brug hjul slagnøgle #17.



3

Hæv bilen i bag og sikre den på støtter.



4

Løsen hjulboltene.



Udskiftning: fjeder – Audi A4 B5 Avant. Råd:

- For at undgå skader, så støt på øverste del af hjulet når boltene løsnes.

5

Fjern hjulet.



6

Skru ABS kabelholderen af. Brug en topnøgle N°10. Brug en skraldenøgle.

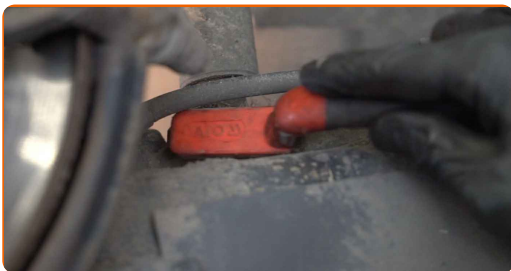


7

Fjern ABS ledningsnet beslaget.

8

Rengør fjederbenets befæstigelse. Brug en stålbørste. Brug WD-40 spray.



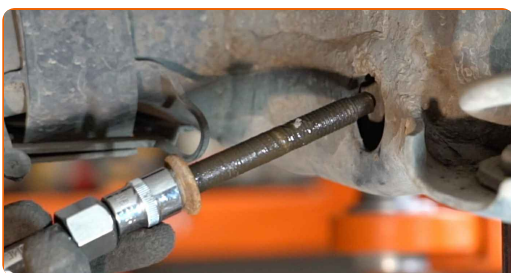
9

Skrue den nedre fastgørelse af støddæmperstiveren. Brug en kombinøgle N° 19. Brug en topnøgle N°19. Brug en skraldenøgle.



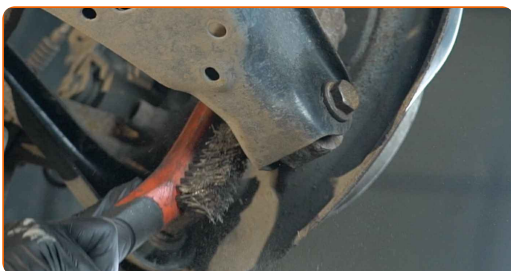
10

Fjern befæstigelsesbolten.



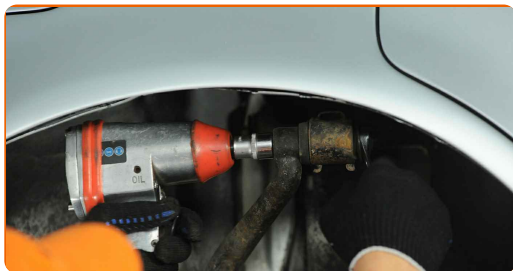
11

Rens alle leddene i armen. Brug en stålbørste. Brug WD-40 spray.



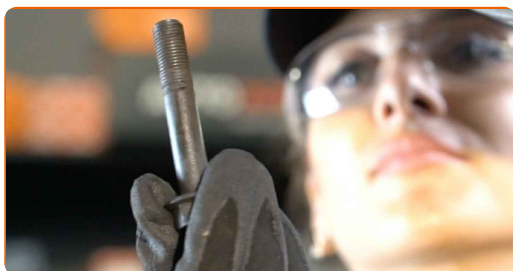
12

Skrue skruerne af den øvre arm. Brug en kombinøgle № 19. Brug en topnøgle №18. Brug en skraldenøgle.



13

Fjern befæstigelsesbolten.



14

Frigør ophæng bæreammen fra bageste styrespindel.

15

Frigør den nedre del af fjederbenet. Brug et koben.

16

Skrue befæstigelsen af der forbinder bæreammen til bageste spindel. Brug en kombinøgle № 19. Brug en topnøgle №19. Brug en skraldenøgle.

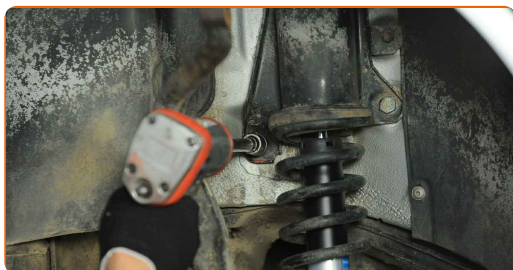


17

Fjern befæstigelsesbolten. Brug en drivdorn. Brug en hammer.

18

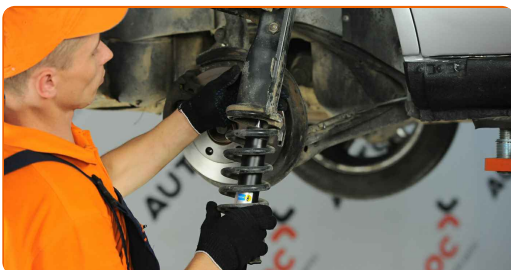
Skrue de øverste befæstigelser på fjederbenet af. Brug en topnøgle №17. Brug en skraldenøgle.



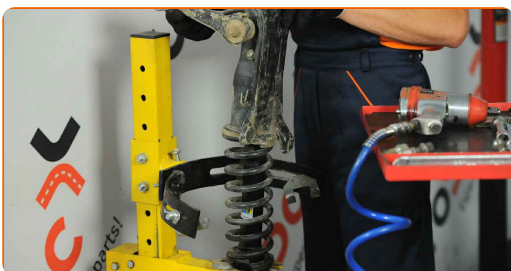
19 Frigør den nedre bæream. Brug et koben.

20 Træk ophængets bæream ned. Brug et koben.

21 Fjern affjedningsstiveren.



22 Sæt støddæmperens stiver på værktøjet til komprimering af fjederen.



Udskiftning: fjeder – Audi A4 B5 Avant. Råd fra AUTODOC:

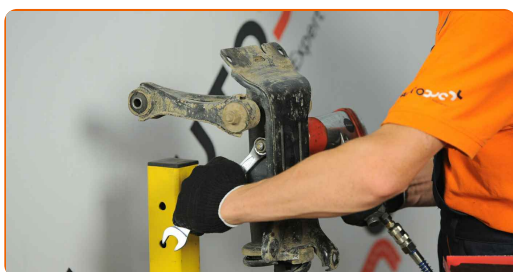
- Bemærk at skruefjedre skal gribes sikkert, når du komprimerer fjedren på de modsatte sider, når du bruger en fjeder-komprimator.
- Sørg for at fjedren har den rigtige position i holderen.
- Sørg for at skruefjedrene kommer stramt ned i låsehåndtagene.

23 Tryk fjederen sammen.



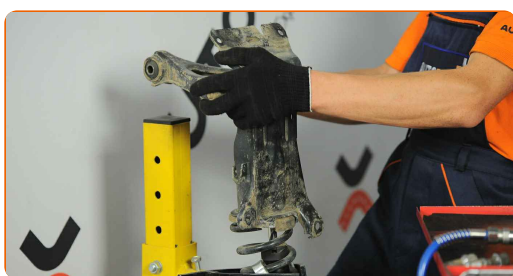
24 Behandl fjederbenets stang. Brug en stålbørste. Brug WD-40 spray.

25 Fjern møtrikken på stiverens stempelstang. Brug en kombinøgle № 19. Brug en topnøgle №18. Brug en skraldenøgle.

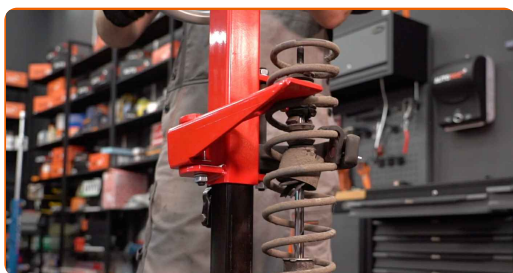


26 Fjern befæstigelsesbolten.

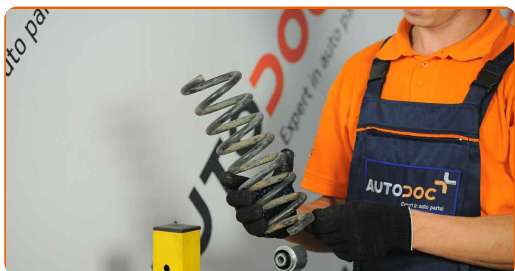
27 Fjern det øvre støddæmper beslag samlet med bæreamene.



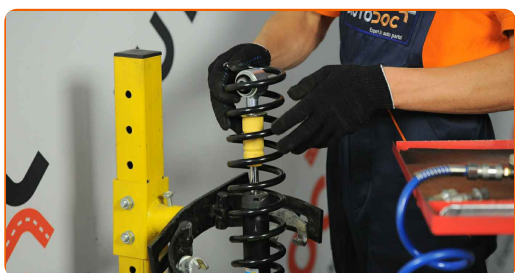
28 Frigør spolefjederen.



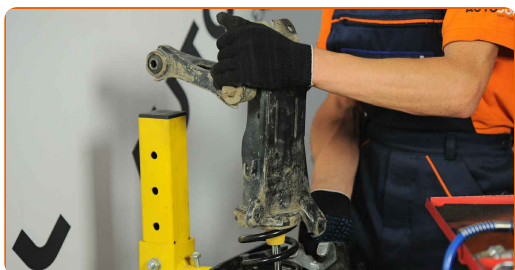
29 Fjern fjedren.



30 Monter fjederen på støddæmperen.



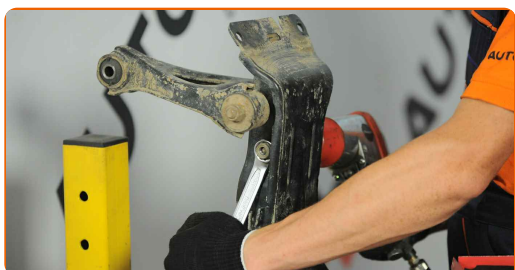
31 Installer det øvre støddæmper beslag samlet med bæreamene.



32 Tryk fjederen sammen.

33 Installer fasgørelsesbolt. Brug en drivdorn. Brug en hammer.

34 Stram støddæmperstiverens plejlstangs møtrik. Brug en kombinøgle N° 19. Brug en topnøgle N°18. Brug en momentnøgle. Stram den til 70 Nm moment.+90°



Udskiftning: fjeder – Audi A4 B5 Avant. Råd fra AUTODOC eksperter:

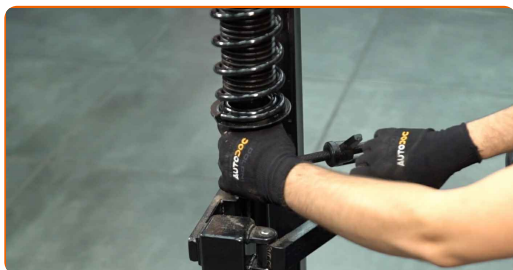
- **Vigtigt!** Sørg for at bruge nye skruer.
- Kontroller at fjederens stilling er korrekt. Undgå fejljustering.

35

Dekomprimer fjederen.

36

Fjern det samlede fjederben.

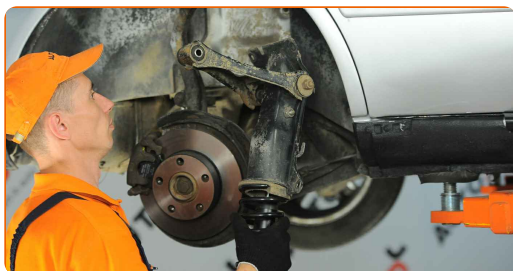


37

Træk ophængets bærearmler ned.

38

Monter støddæmperstiveren i hjulkassen.

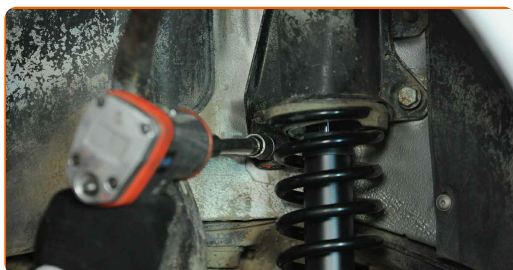


39

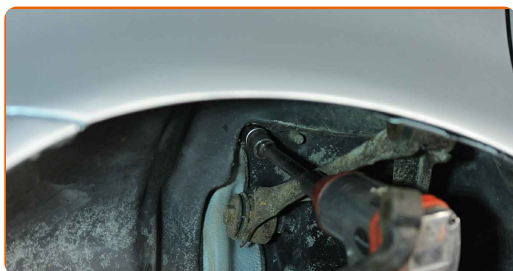
Fastgør den nedre del af fjederbenet.

40.1

Stram de øvre befæstigelses til fjederbenet.



40.2 Brug et koben. Brug en topnøgle N°17. Brug en momentnøgle. Stram den til 65 Nm moment.

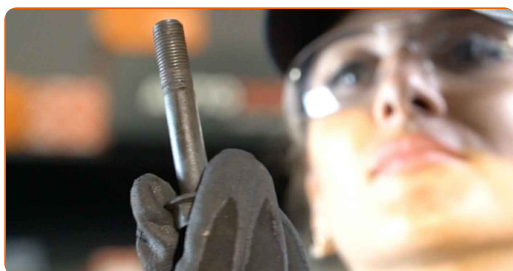


41 Fastgør ophæng bæream til bageste styrespindel.

42 Installer fasgørelsesbolt.

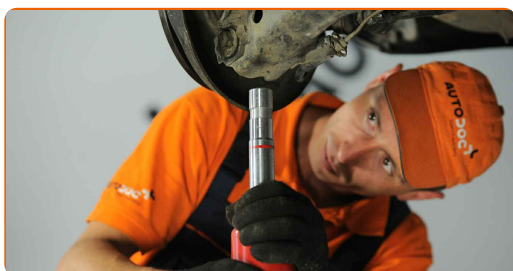
43 Fastgør den nedre bæream. Brug et koben.

44 Installer fasgørelsesbolt. Brug en drivdorn. Brug en hammer.

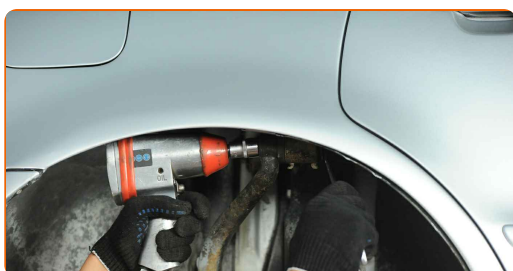


45 Installer fasgørelsesbolt. Brug en drivdorn. Brug en hammer.

46 Støt armen. Brug en hydraulisk løfteenhed.



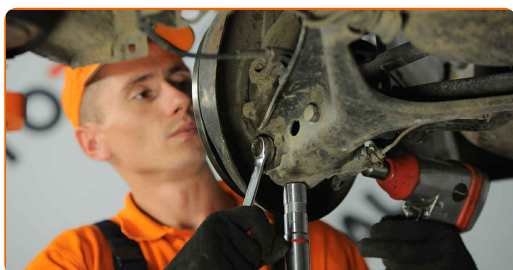
47 Stram skruerne på den øvre arm. Brug en kombinøgle N° 19. Brug en topnøgle N°18. Brug en momentnøgle. Stram den til 85 Nm moment.



- 48** Stram den nedre fastgørelse på støddæmperen. Brug en kombinøgle N° 19. Brug en topnøgle N°19. Brug en momentnøgle. Stram den til 80 Nm moment.

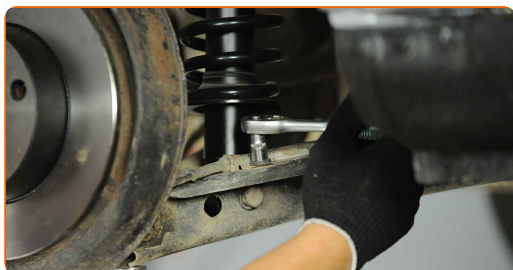


- 49** Stram fastgørelserne der forbinder bærearmer til bageste spindel. Brug en kombinøgle N° 19. Brug en topnøgle N°19. Brug en momentnøgle. Stram den til 80 Nm moment.

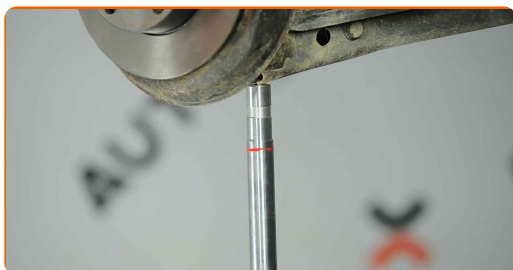


- 50** Installer ABS ledningsnettets beslag.

- 51** Stram ABS kabelholderen. Brug en topnøgle N°10. Brug en skraldenøgle.



- 52** Fjern støtten under armen.



AUTODOC anbefaler:

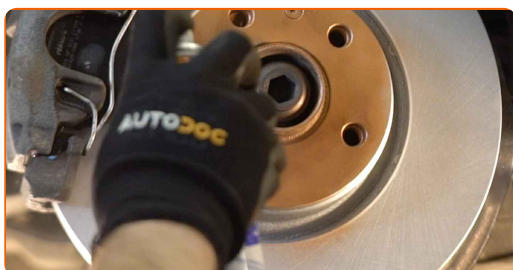
- Udskiftning: fjeder – Audi A4 B5 Avant. Sænk gearkasse donkraften glat, uden ryk, for at undgå skade på komponenter og mekaniske dele.

53

Behandel fjederbenets befæstigelse. Behandl alle leddene. Brug kobberfedt.

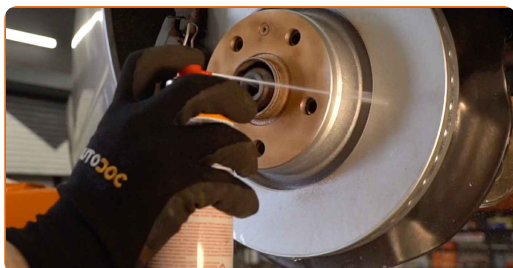
54

Behandle overfladen hvor bremseskiven har kontaktflade til hjulnavet. Brug kobberfedt.



55

Rengør bremseskivens overflade. Brug bremsrens.



AUTODOC anbefaler:

- Udskiftning: fjeder – Audi A4 B5 Avant. Efter påførsel af sprayen, vent nogle få minutter.

56 Installer hjulet.



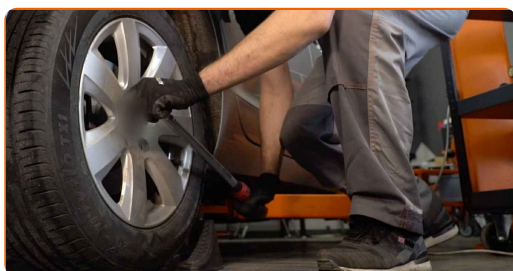
AUTODOC anbefaler:

- Vigtigt! Hold på hjulet mens befæstigelses boltene strammes. Audi A4 B5 Avant

57 Skru hjulboltene til. Brug hjul slagnøgle #17.

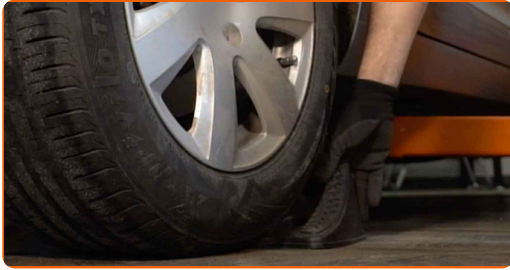


58 Sænk bilen og stram hjulboltene på kryds med. Brug hjul slagnøgle #17. Brug en momentnøgle. Stram den til 120 Nm moment.



59

Fjern donkraft og klodser.



GODT KLARET! 

SE FLERE VEJLEDNINGER

AUTODOC – BILDELE I TOPKVALITET TIL GODE PRISER ONLINE

AUTODOC MOBILE APP: GRIB GODE TILBUD, MENS DU HANDLER BEKVEMT



+ AUTODOC

GET IT ON
Google Play

Download on the
App Store

Download

ET STORT UDVALG AF RESERVEDELE TIL DIN BIL

KØB RESERVEDELE TIL AUDI

FJEDER: ET BREDT UDVALG

VÆLG BILDELE TIL AUDI A4 B5 AVANT

FJEDER TIL AUDI: KØB NU

**FJEDER TIL AUDI A4 B5 AVANT: BEDSTE HANDLER OG
TILBUD**

ANSVARSKRIVELSE:

Dokumentet indeholder kun generelle anbefalinger, som kan være brugbare, når du udfører reparations- eller udskiftningsarbejde. AUTODOC er ikke ansvarlig for tab, skader, skader på ejendom, som erhverves under reparations- eller udskiftningsprocessen, på grund af forkert brug eller fejlfortolkning af den angivne information.

AUTODOC er ikke ansvarlig for mulige fejl og usikkerheder i denne guide. Den angivne information er til informative formål og kan ikke erstatte rådgivning fra specialister.

AUTODOC er ikke ansvarlig for forkert eller farlig brug af udstyr, værktøj og bildele. AUTODOC anbefaler på det kraftigste, at man udviser forsigtighed og tjekker sikkerhedsreglerne, når man udfører reparationer eller reparationsarbejde. Husk: brug af bildele af lav kvalitet garanterer dig ikke den nødvendige vejsikkerhed.

© Copyright 2022 – Alt indhold på denne hjemmeside, i særdeleshed tekster, fotografier og grafik er beskyttet af lov om ophavsbeskyttelse. Alle rettigheder, inklusive kopiering, oplysninger fra 3. part, redigering og oversættelse, ejes af AUTODOC GmbH.