



Udskift luftfilter - **Audi A4**  
**B5 sedan** |  
Brugermanvisning

## VIDEO UNDERVISNING



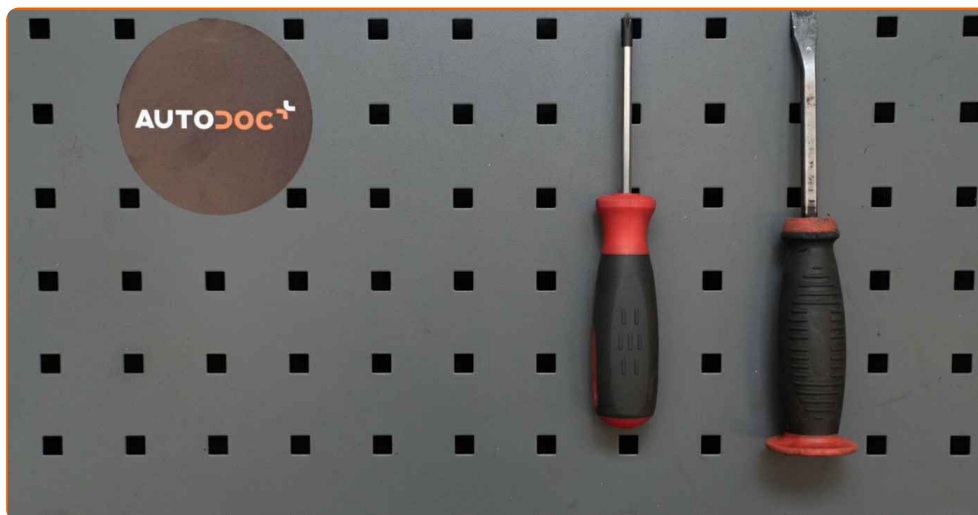
### **Vigtigt!**

Denne udskiftningsprocedure kan bruges til:

AUDI A4 Sedan (8D2, B5) 1.6, AUDI A4 Sedan (8D2, B5) 1.8, AUDI A4 Sedan (8D2, B5) 1.8 T, AUDI A4 Sedan (8D2, B5) 2.6, AUDI A4 Sedan (8D2, B5) 2.8, AUDI A4 Sedan (8D2, B5) 1.9 TDI, AUDI A4 Sedan (8D2, B5) 1.8 quattro, AUDI A4 Sedan (8D2, B5) 1.8 T quattro, AUDI A4 Sedan (8D2, B5) 2.6 quattro, AUDI A4 Sedan (8D2, B5) 2.8 quattro, AUDI Cabriolet (8G7, B4) 1.9 TDI, AUDI A4 Avant (8D5, B5) 1.6, AUDI A4 Avant (8D5, B5) 1.8, AUDI A4 Avant (8D5, B5) 1.8 T, AUDI A4 Avant (8D5, B5) 2.6, (+ 55)

Trinene kan variere lettere afhængig af bilens udformning.

UDSKIFTNING: LUFTFILTER – AUDI A4 B5 SEDAN.  
VÆRKTØJER DU FÅR BRUG FOR:



- Phillips skruetrækker
- Koben
- Mikrofiber håndklæde
- Skærmbeskytter

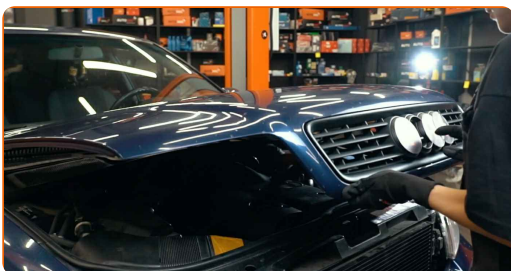
**KØB VÆRKTØJ**

Udskiftning: luftfilter – Audi A4 B5 sedan. Råd:

- Følg betingelserne, anbefalingerne og kravene for delens drift, angivet af fabrikanten.
- Alt arbejde bør udføres når motoren er slukket.

**UDSKIFTNING: LUFTFILTER – AUDI A4 B5 SEDAN. FORETAG FØLGENDE TRIN:**

**1** Åbn motorhjelmen.



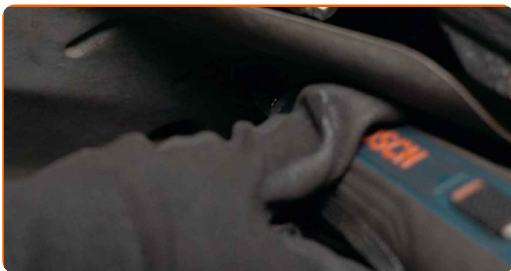
**2** Brug et kofanger beskyttelsesdækken for at undgå skader på lak og plastik dele på bilen.



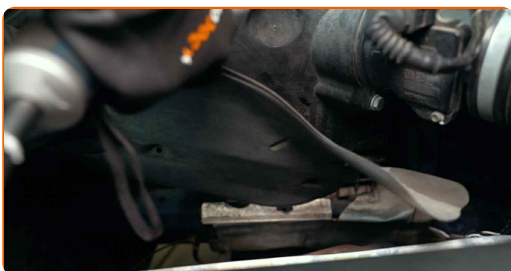
**3** Frigør luftkanal ventilhuset fra luftfilterhuset.



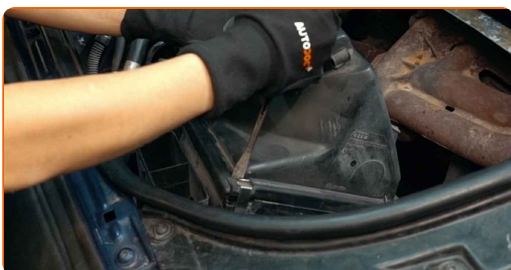
**4** Skru fastgørelseselementerne på luftfilterhusets varmeskjold af. Brug en Phillips skruetrækker.



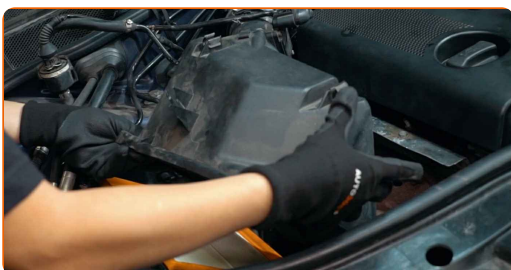
**5** Fjern varmeskjoldet på luftfilterhuset.



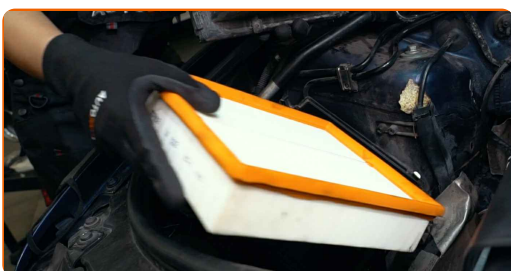
**6** Frigør luftfilter dækselklemmerne. Brug et koben.



**7** Hæv dækslet til luftfilterhuset en smule.



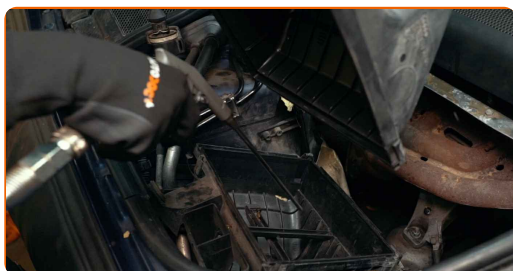
**8** Fjern filterelementet fra filterhuset.



**9** Tildæk luftindsugningsslangen med et mikrofiber håndklæde for at undgå at støv og skidt kommer ind i systemet.



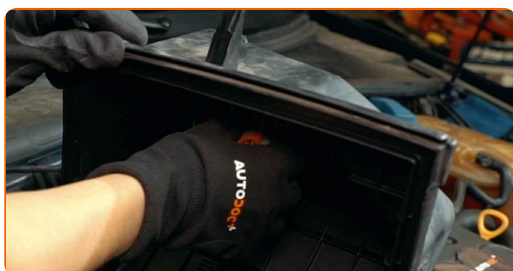
**10** Rengør luftfilterdækslet og huset.



**Udskiftning: luftfilter – Audi A4 B5 sedan. Fagfolk anbefaler:**

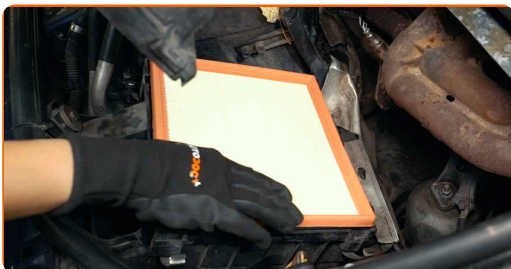
- Før rengøring af luftfilterdæksel og hus, dæk luftkanal delene, luftstrømsfølere (hvis tilgængelig), gasspjæld med en ren klud.

**11** Fjern mikrofiber håndklædet fra luftindsugningsslangen.



12

Indsæt et nyt filterelement i filterhuset. Vær sikker på at filterkanterne passer tæt til huset.

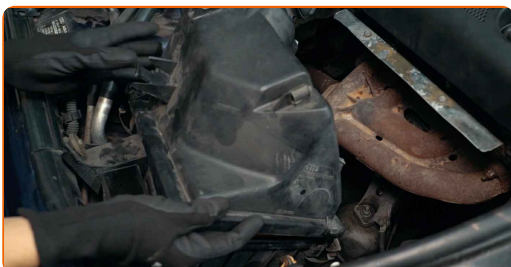


### Udskiftning: luftfilter – Audi A4 B5 sedan. Råd fra AUTODOC:

- Tjek den nuværende placering af filterelementet. Skru den ikke af.
- Under installationen, vær sikker på at undgå støv og skidt for at komme ind i luftfilterhuset.
- Bemærk! Brug kvalitets filtre – Audi A4 B5 sedan.

13

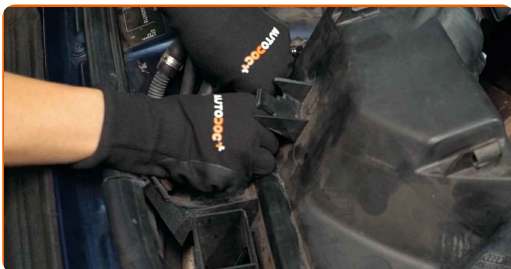
Geninstaller luftfilterets dæksel. Skru den fast.



### AUTODOC anbefaler:

- Udskiftning: luftfilter – Audi A4 B5 sedan. For at undgå at skade delen under installation, brug ikke overdreven kraft.

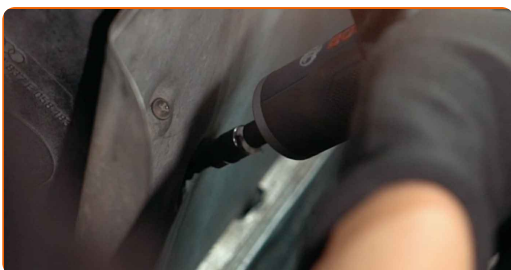
**14** Tryk luftfilter dæksel ind på plads.



**15** Installer varmeskjoldet på luftfilterhuset.



**16** Skru fastgørelseselementerne på luftfilterhusets varmeskjold ind. Brug en Phillips skruetrækker.



**17** Påsæt luftkanalhuset.



**18** Fjern kofanger beskyttelsesdækket.



19

Luk motorhjelm.



**GODT KLARET!** 

**SE FLERE VEJLEDNINGER**

## AUTODOC – BILDELE I TOPKVALITET TIL GODE PRISER ONLINE

AUTODOC MOBILE APP: GRIB GODE TILBUD, MENS DU HANDLER BEKVEMT



**+ AUTODOC**

GET IT ON  
**Google Play**

Download on the  
**App Store**

**Download**

**ET STORT UDVALG AF RESERVEDELE TIL DIN BIL**

**KØB RESERVEDELE TIL AUDI**

**LUFTFILTER: ET BREDT UDVALG**

**VÆLG BILDELE TIL AUDI A4 B5 SEDAN**

**LUFTFILTER TIL AUDI: KØB NU**

**LUFTFILTER TIL AUDI A4 B5 SEDAN: BEDSTE HANDLER OG  
TILBUD**

## **ANSVARFRASKRIVELSE:**

Dokumentet indeholder kun generelle anbefalinger, som kan være brugbare, når du udfører reparations- eller udskiftningsarbejde. AUTODOC er ikke ansvarlig for tab, skader, skader på ejendom, som erhverves under reparations- eller udskiftningsprocessen, på grund af forkert brug eller fejlfortolkning af den angivne information.

AUTODOC er ikke ansvarlig for mulige fejl og usikkerheder i denne guide. Den angivne information er til informative formål og kan ikke erstatte rådgivning fra specialister.

AUTODOC er ikke ansvarlig for forkert eller farlig brug af udstyr, værktøj og bildele. AUTODOC anbefaler på det kraftigste, at man udviser forsigtighed og tjekker sikkerhedsreglerne, når man udfører reparationer eller reparationsarbejde. Husk: brug af bildele af lav kvalitet garanterer dig ikke den nødvendige vejsikkerhed.

© Copyright 2023 – Alt indhold på denne hjemmeside, i særdeleshed tekster, fotografier og grafik er beskyttet af lov om ophavsbeskyttelse. Alle rettigheder, inklusive kopiering, oplysninger fra 3. part, redigering og oversættelse, ejes af AUTODOC SE.