



Udskift
luftmængdemåler - **Audi**
A4 B5 sedan |
Brugermanvisning

VIDEO UNDERVISNING

**i** **Vigtigt!**

Denne udskiftningsprocedure kan bruges til:

AUDI A4 Sedan (8D2, B5) 1.6, AUDI A4 Sedan (8D2, B5) 1.8, AUDI A4 Avant (8D5, B5) 1.6, AUDI A4 Avant (8D5, B5) 1.8, AUDI A3 Hatchback (8L1) 1.6, AUDI A4 Sedan (8E2, B6) 1.6, AUDI A4 Avant (8E5, B6) 1.6, AUDI A4 Sedan (8EC, B7) 1.6, AUDI A4 Avant (8ED, B7) 1.6

Trinene kan variere lettere afhængig af bilens udformning.

UDSKIFTNING: LUFTMÆNGDEMÅLER – AUDI A4 B5
SEDAN. VÆRKTØJER DU FÅR BRUG FOR:



- Kontaktspray elektronik
- Skraldehåndtag
- Skruenøgle nr.7
- Skruenøgle nr.10
- Skraldenøgle
- Phillips skruetrækker
- Skærmbeskytter

KØB VÆRKTØJ

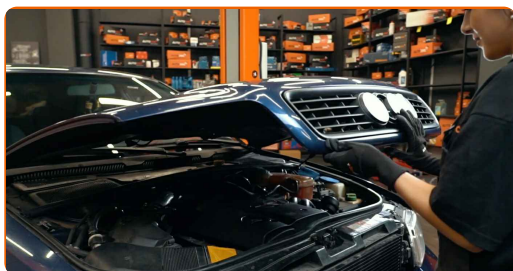
Udskiftning: luftmængdemåler – Audi A4 B5 sedan. AUTODOC anbefaler:

- Nulstil fejlkoderne fra den elektroniske kontrol enhed (ECU) om nødvendig.
- Vær sikker på at støv ikke trænger ind i luftkanalens komponenter og spjæld enhed.
- Venligst bemærk: alt arbejde der udføres på bilen – Audi A4 B5 sedan – skal foretages når motoren er slukket.

UDFØR UDSKIFTNING I FØLGENDE RÆKKEFØLGE:

1

Åbn motorhjelmen.



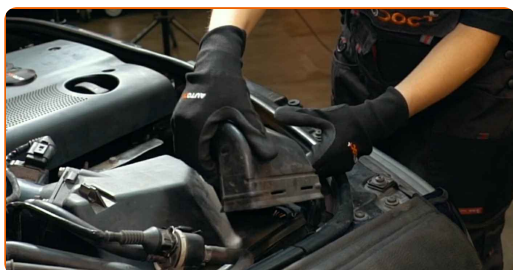
2

Brug et kofanger beskyttelsesdækket for at undgå skader på lak og plastik dele på bilen.



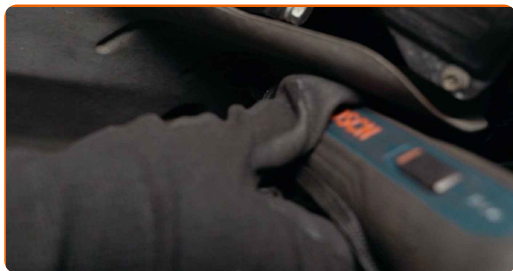
3

Frigør luftkanal ventilhuset fra luftfilterhuset.



4

Skru fastgørelseselementerne på luftfilterhusets varmeskjold af. Brug en Phillips skruetrækker.



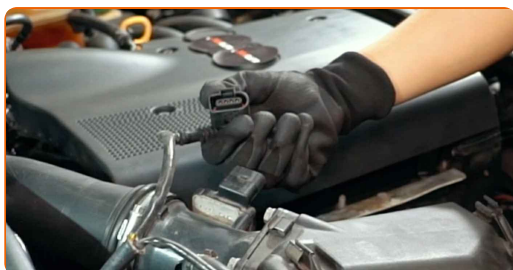
5

Fjern varmeskjoldet på luftfilterhuset.



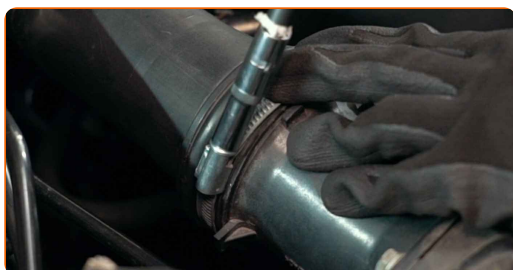
6

Frigør luftmasse sensorens stik.



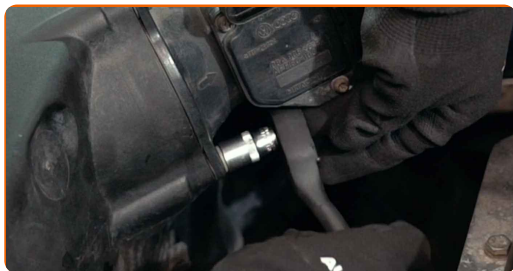
7

Løsen klammerne der forbinder luftkanalen til luftfilterhuset. Brug en topnøgle №7. Brug en skraldenøgle.



8

Skrue MAF-sensorens fastgørelseselementer af. Brug en topnøgle N°10. Brug en skraldenøgle.



9

Fjern luftmasse sensoren.



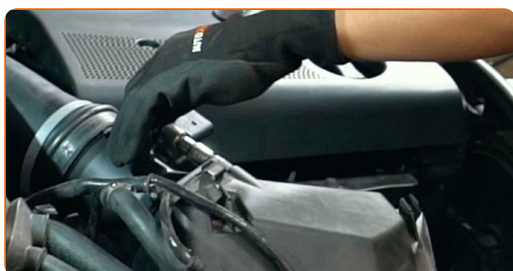
10

Installer en ny luftmasse sensor.



11

Stram MAF-sensorens fastgørelseselementer. Brug en topnøgle N°10. Brug en momentnøgle. Stram den til 4 Nm moment.



12 Skru klammerne af, der forbinder luftkanalen til luftfilterhuset. Brug en topnøgle N°7. Brug en skraldenøgle.



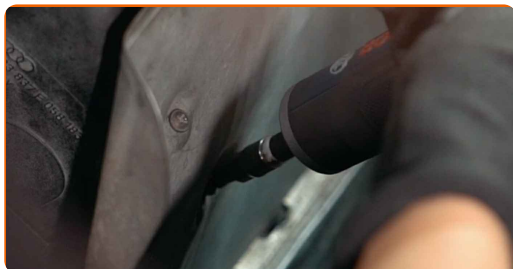
13 Behandel luftmasse sensorens stik. Brug dielektrisk fedt.



14 Fastgør luftmasse sensorens stik.

15 Installer varmeskjoldet på luftfilterhuset.

16 Skru fastgørelseselementerne på luftfilterhusets varmeskjold ind. Brug en Phillips skruetrækker.



17 Påsæt luftkanalhuset.

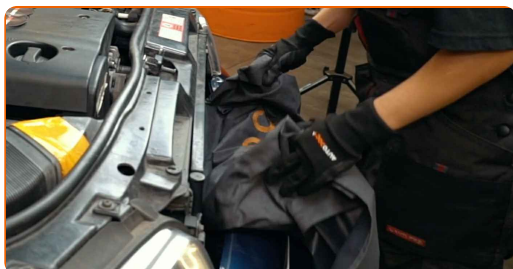


18 Tænd motoren og lad den køre i nogle minutter. Der er nødvendigt for at sikre at komponentet fungerer korrekt.

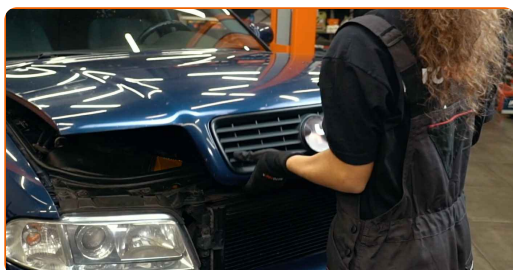


19 Sluk motoren.

20 Fjern kofanger beskyttelsesdækket.



21 Luk motorhjelmen.



GODT KLARET! 

SE FLERE VEJLEDNINGER

AUTODOC – BILDELE I TOPKVALITET TIL GODE PRISER ONLINE

AUTODOC MOBILE APP: GRIB GODE TILBUD, MENS DU HANDLER BEKVEMT



+ AUTODOC

GET IT ON
Google Play

Download on the
App Store

Download

ET STORT UDVALG AF RESERVEDELE TIL DIN BIL

KØB RESERVEDELE TIL AUDI

LUFTMÆNGDEMÅLER: ET BREDT UDVALG

VÆLG BILDELE TIL AUDI A4 B5 SEDAN

LUFTMÆNGDEMÅLER TIL AUDI: KØB NU

**LUFTMÆNGDEMÅLER TIL AUDI A4 B5 SEDAN: BEDSTE
HANDLER OG TILBUD**

ANSVARFRASKRIVELSE:

Dokumentet indeholder kun generelle anbefalinger, som kan være brugbare, når du udfører reparations- eller udskiftningsarbejde. AUTODOC er ikke ansvarlig for tab, skader, skader på ejendom, som erhverves under reparations- eller udskiftningsprocessen, på grund af forkert brug eller fejlfortolkning af den angivne information.

AUTODOC er ikke ansvarlig for mulige fejl og usikkerheder i denne guide. Den angivne information er til informative formål og kan ikke erstatte rådgivning fra specialister.

AUTODOC er ikke ansvarlig for forkert eller farlig brug af udstyr, værktøj og bildele. AUTODOC anbefaler på det kraftigste, at man udviser forsigtighed og tjekker sikkerhedsreglerne, når man udfører reparationer eller reparationsarbejde. Husk: brug af bildele af lav kvalitet garanterer dig ikke den nødvendige vejsikkerhed.

© Copyright 2023 – Alt indhold på denne hjemmeside, i særdeleshed tekster, fotografier og grafik er beskyttet af lov om ophavsbeskyttelse. Alle rettigheder, inklusive kopiering, oplysninger fra 3. part, redigering og oversættelse, ejes af AUTODOC SE.