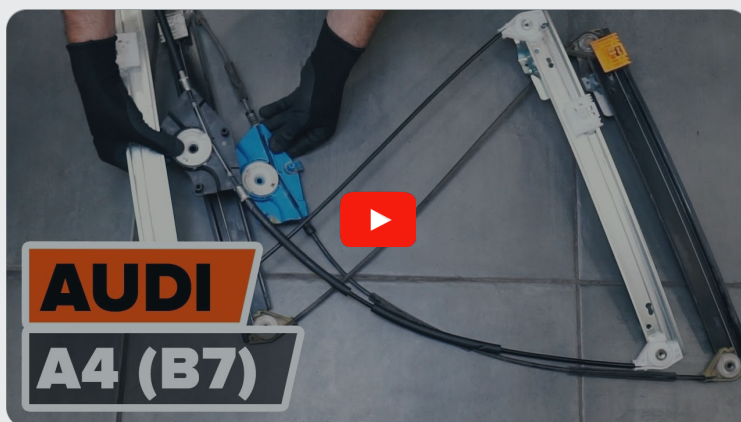




Udskift rudehejs for -  
**Audi A4 B7** |  
Brugermanvisning

## VIDEO UNDERVISNING



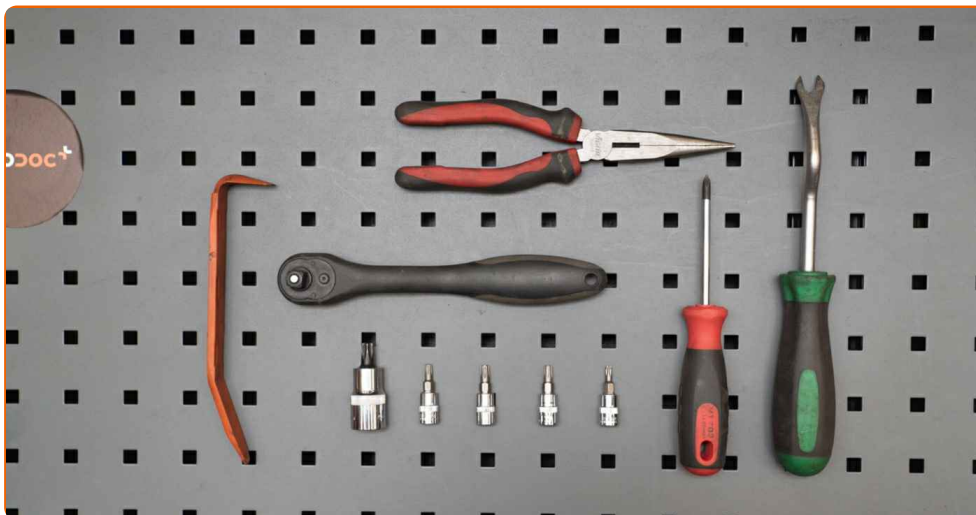
### **Vigtigt!**

Denne udskiftningsprocedure kan bruges til:

AUDI A4 B6 Sedan (8E2) 1.8 T, AUDI A4 B6 Sedan (8E2) 2.0, AUDI A4 B6 Sedan (8E2) 1.8 T quattro, AUDI A4 B6 Sedan (8E2) 3.0, AUDI A4 B6 Sedan (8E2) 3.0 quattro, AUDI A4 B6 Sedan (8E2) 1.9 TDI, AUDI A4 B6 Sedan (8E2) 2.5 TDI quattro, AUDI A4 B6 Sedan (8E2) 1.6, AUDI A4 B6 Sedan (8E2) 2.5 TDI, AUDI A4 B6 Avant (8E5) 1.6, AUDI A4 B6 Avant (8E5) 2.0, AUDI A4 B6 Avant (8E5) 1.8 T, AUDI A4 B6 Avant (8E5) 3.0, AUDI A4 B6 Avant (8E5) 1.9 TDI, AUDI A4 B6 Sedan (8E2) 2.4, (+ 57)

Trinene kan variere lettere afhængig af bilens udformning.

**UDSKIFTNING: RUDEHEJS – AUDI A4 B7. VÆRKTØJER  
DU KUNNE FÅ BRUG FOR:**



- Skraldehåndtag
- Skruenøgle nr.10
- Torx bits T20
- Torx bits T25
- Torx bits T27
- Torx bits T30
- Torx bits T45
- Skraldenøgle
- Phillips skruetrækker
- Flad næb tænger
- Panelclip tang
- Plastik aftrækkerværktøj
- Skærmbeskytter

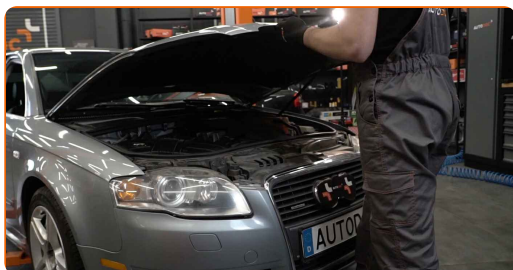
**KØB VÆRKTØJ**

Udskiftning: rudehejs – Audi A4 B7. AUTODOC anbefaler:

- Venligst bemærk: alt arbejde der udføres på bilen – Audi A4 B7 sedan – skal foretages når motoren er slukket.

## UDSKIFTNING: RUDEHEJS – AUDI A4 B7. BRUG FØLGENDE PROCEDURE:

1 Åbn motorhjælmen.



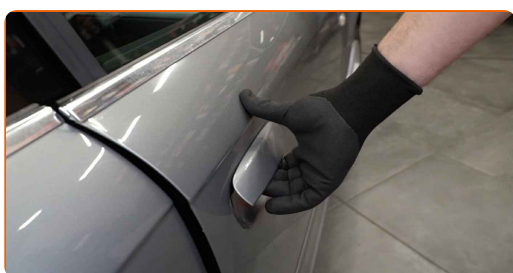
2 Brug et kofanger beskyttelsesdækken for at undgå skader på lak og plastik dele på bilen.

3 Skru befæstigelse af på bilens batteriklemmer. Brug en topnøgle №10. Brug en skraldenøgle.



4 Fjern batteriklemmerne.

5 Åben bildøren.



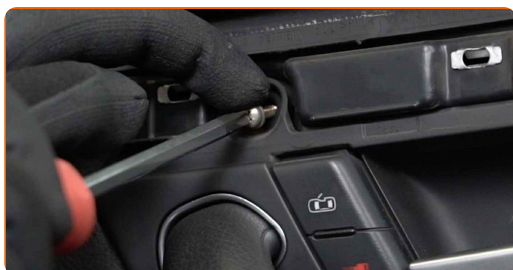
**6** Fjern pyntelisten fra dørpanelet. Brug en plastik klipsptang.



**7** Skru de øvre befæstigelse af dørpanelet. Brug en Phillips skruetrækker.



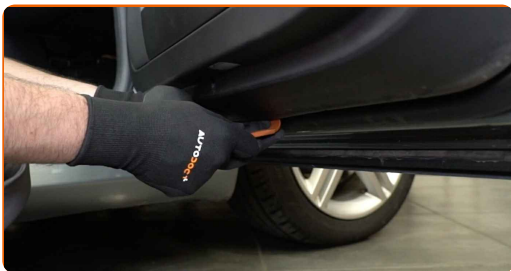
**8** Fjern dørhåndtag skruen. Brug en Phillips skruetrækker.



**9** Skru de nedre befæstigelse af dørpanelet. Brug en Phillips skruetrækker.



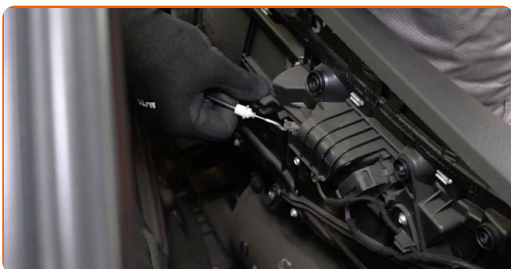
**10** Frigør dørbeklædning. Brug en plastik klipsptang.



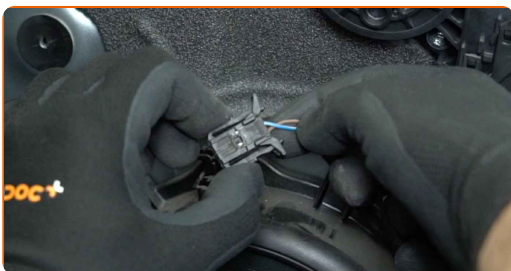
**AUTODOC anbefaler:**

- Udsiftning: rudehejs – Audi A4 B7. Brug ikke overdreven kraft når du fjerner delen da dette kunne skade den.

**11** Frigør dørlås aktuator kablet.



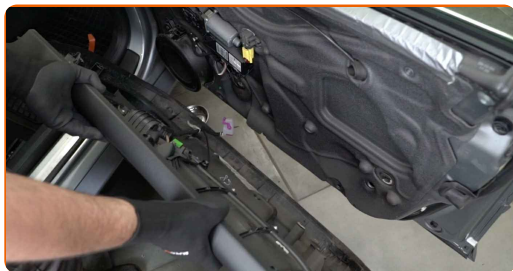
**12** Frigør højttaler forbindelsen.



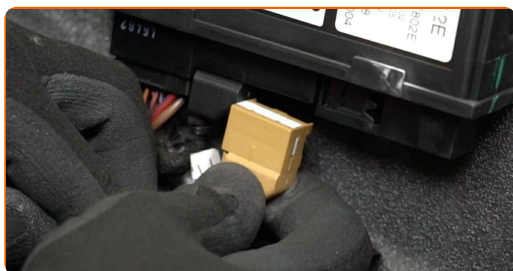
**13** Frigør rudehejs stikket fra styreenheden. Brug en plastik klipsptang.



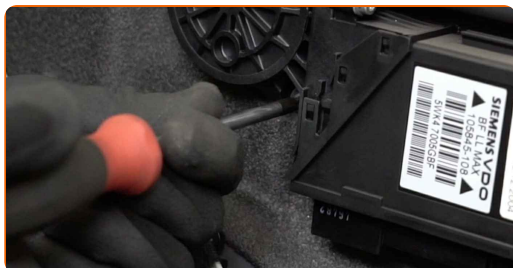
**14** Fjern dørbeklædningen.



**15** Frigør rudehejs stikket fra dørpanelet.



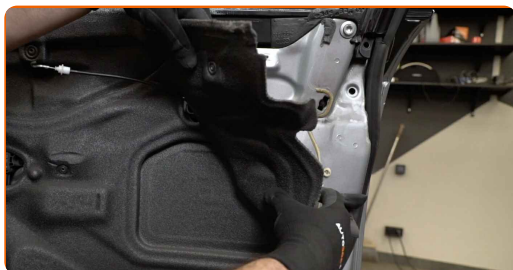
**16** Skru befæstigelse af rudehejs motoren. Brug Torx T27. Brug en skraldenøgle.



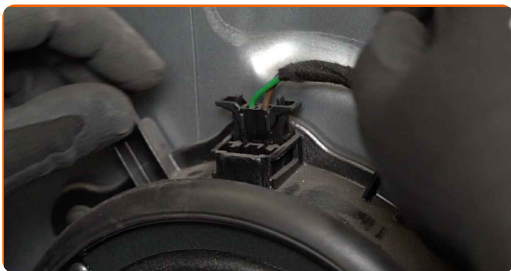
**17** Fjern rudehejs motoren.



**18** Frigør dørpanelets lydisolering.



**19** Frigør højttaler forbindelsen.



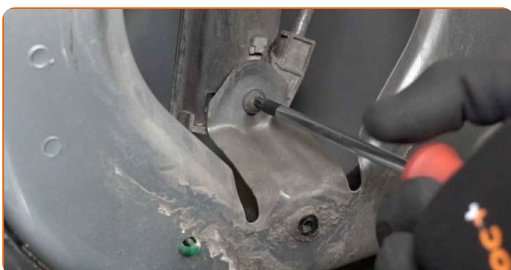
**20** Skru befæstelserne af højttalerne. Brug Torx T25. Brug en skraldenøgle.



**21** Fjern højttalerne.



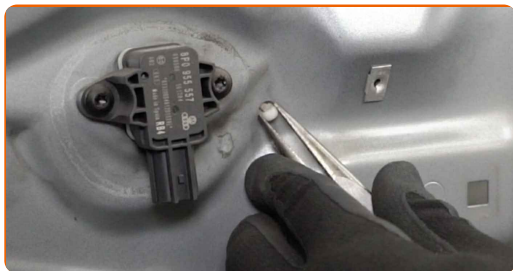
**22** Skru de nedre befæstelser af vinduesregulator mekanismen. Brug Torx T25. Brug en skraldenøgle.





23

Klem clipsen sammen og frigør vinduesregulator tandhjul. Brug rundtænger.



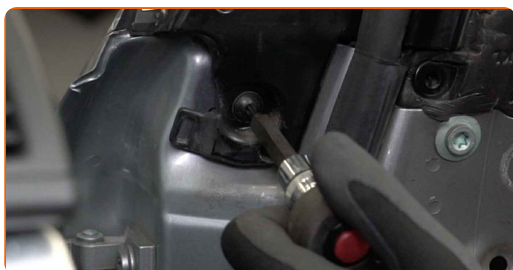
24

Frigør sidespejl afdækningspanel. Brug en plastik klipsptang.



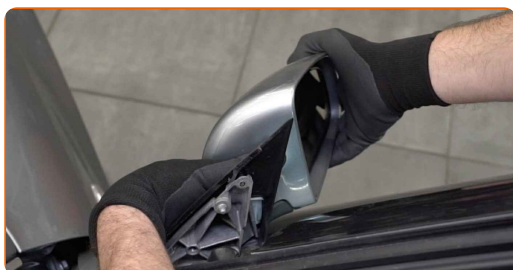
25

Fjern sidespejl skruen. Brug Torx T30. Brug en skraldenøgle.

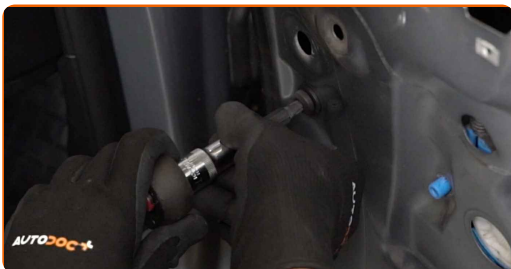


26

Fjern sidespejlet.



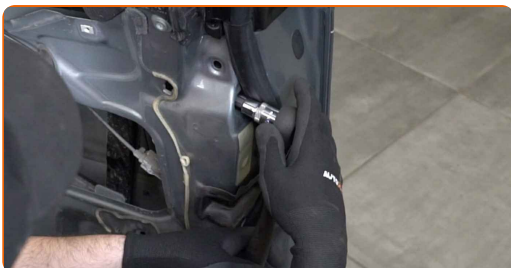
**27** Skru befæstigelserne af bildør rammen. Brug Torx T45. Brug en skraldenøgle.



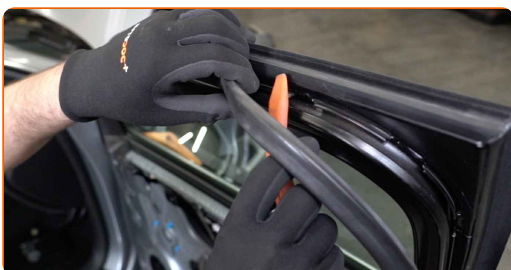
**28** Fjern hætte fra befæstigelsen til dørrammen. Brug en plastik klipsptang.



**29** Skru befæstigelserne af bildør rammen. Brug Torx T45. Brug en skraldenøgle.



**30** Frigør dør gummilisten. Brug en plastik klipsptang.



31

Fjern glasset sammen med dørbeklædnings rammen.



**Udskiftning: rudehejs – Audi A4 B7. Råd fra AUTODOC:**

- Brug ikke overdreven kraft for at fjerne delen. Ellers ville du kunne skade den.

32

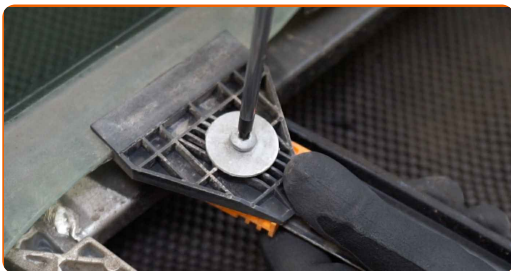
Afbryd ledningsnet til sidespejlet. Brug et panelclip værktøj.



**Udskiftning: rudehejs – Audi A4 B7. Råd:**

- Vær forsigtig! beskadig ikke ledningsnet til sidespejlet.

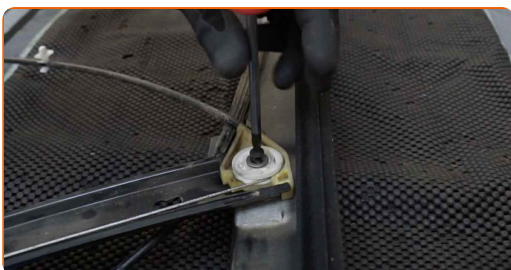
**33** Skru rudeglas befæstigelse af. Brug Torx T20. Brug en skraldenøgle.



**34** Drej vinduesregulator tandhjul. Sådan frigør du glasset fra vinduesregulator drev. Brug rundtænger.



**35** Skru befæstigelse af vinduesregulator tandhjul. Brug Torx T25. Brug en skraldenøgle.



**36** Fjern vinduesregulator mekanismen.



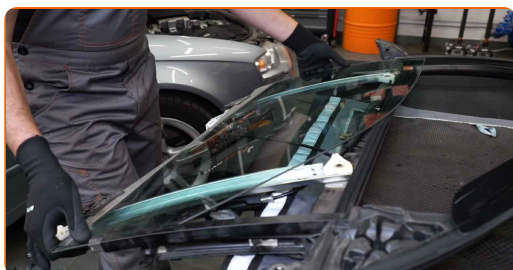
**37** Installer den nye vinduesregulator mekanisme.



**38** Skru befæstigelse ind på vinduesregulator tandhjul. Brug Torx T25. Brug en skraldenøgle.



**39** Geninstaller glasset i vinduesregulator drev.



**AUTODOC anbefaler:**

- Udskiftning: rudehejs – Audi A4 B7. For at undgå at skade delen under installation, brug ikke overdreven kraft.

40

Skru rudeglassets befæstigelse ind. Brug Torx T20. Brug en skraldenøgle.



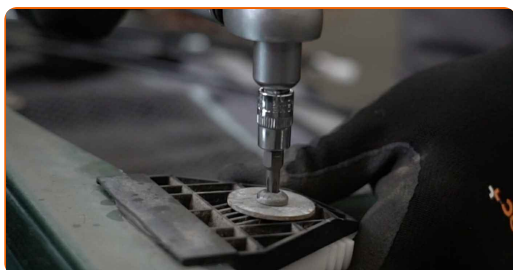
41

Drej vinduesregulator tandhjul. På denne måde vil glasset returnere til dets standard position. Brug rundtænger.



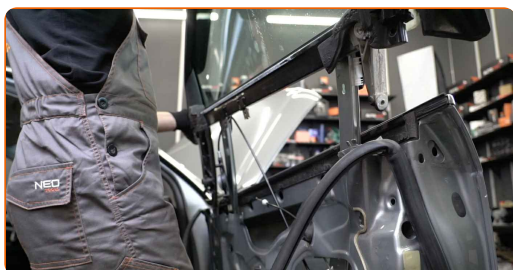
42

Stram rudeglassets befæstigelse til. Brug Torx T20. Brug en momentnøgle. Stram den til 11 Nm moment.



43

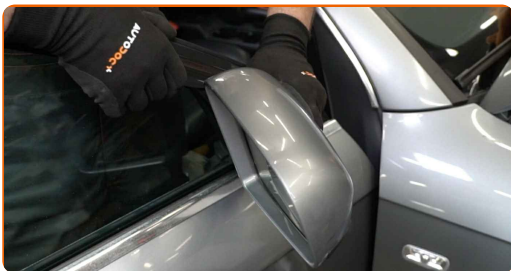
Installer glasset sammen med dørbeklædningsrammen.



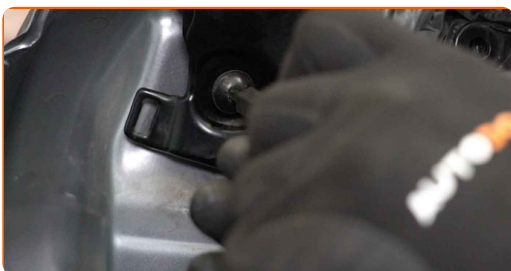
44

Forbind ledningsnet til sidespejlet.

**45** Installer sidespejlet.



**46** Skru befæstigelsen ind til sidespejlet. Brug Torx T30. Brug en skraldenøgle.



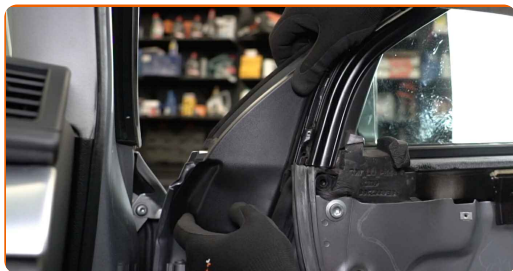
**47** Skru befæstigelserne ind til dørrammen. Brug Torx T45. Brug en skraldenøgle.



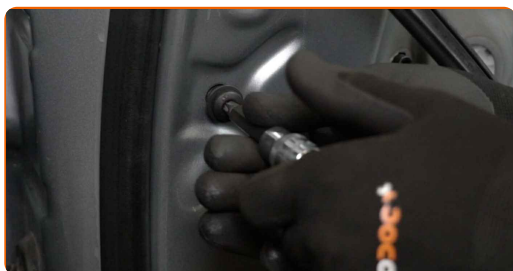
**48** Stram skruerne til sidespejlet. Brug Torx T30. Brug en momentnøgle. Stram den til 15 Nm moment.



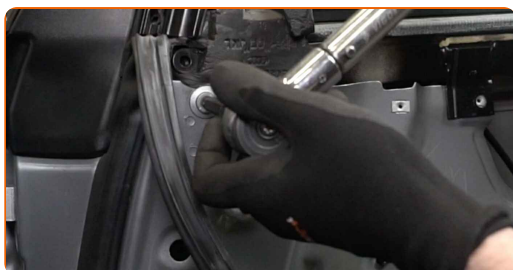
**49** Fastgør sidespejlets afdækningspanel.



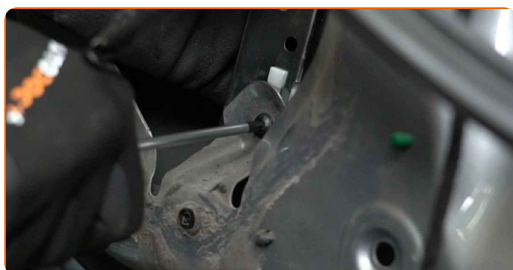
**50** Skru befæstigelserne ind til dørrammen. Brug Torx T45. Brug en skraldenøgle.



**51** Stram befæstigelserne til på dørrammen. Brug Torx T45. Brug en momentnøgle. Stram den til 35 Nm moment.



**52** Skru de nedre befæstigelser til på vinduesregulator mekanismen. Brug Torx T25. Brug en skraldenøgle.

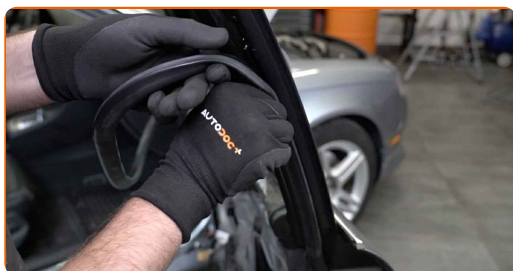




**53** Fastgør vinduesregulator tandhjulet.



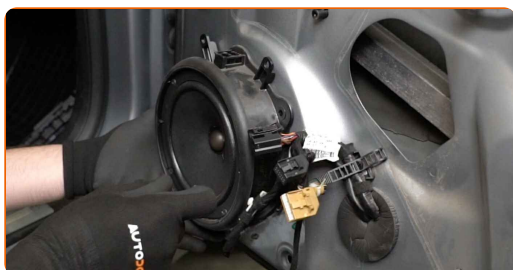
**54** Fastgør dør gummilisten.



**55** Installer hætte på befæstigelsen til dørrammen.



**56** Geninstaller højttalerne.



**57** Skru befæstigelse ind til højttalerne. Brug Torx T25. Brug en skraldenøgle.



58

Fastgør højttaler forbindelsen.



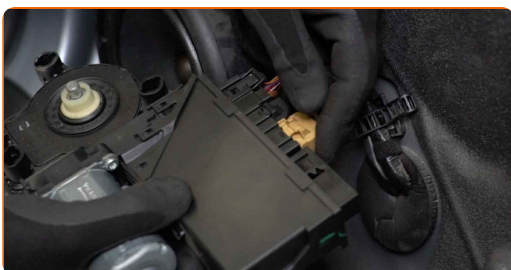
59

Fastgør dørpanelets lydisolering.



60

Fastgør rudehejs stikket til styreenheden.



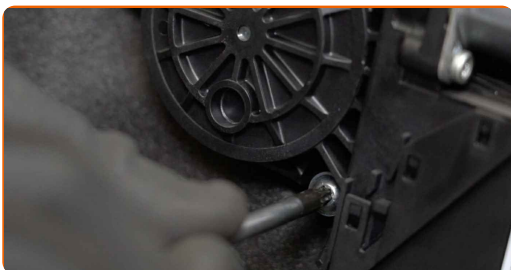
61

Installer rudehejs motoren.

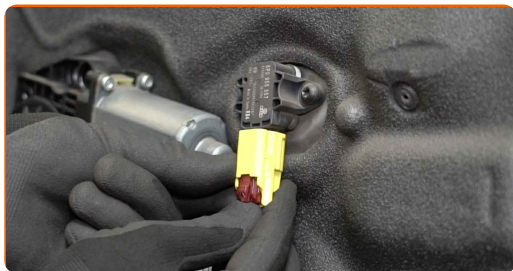


62

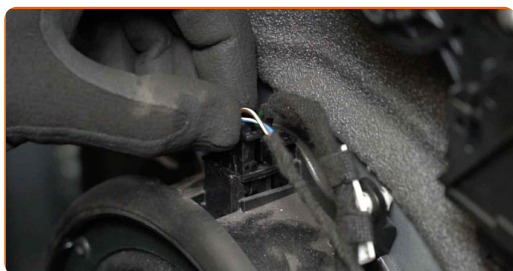
Skru befæstigelseerne ind på rudehejs motoren. Brug Torx T27. Brug en skraldenøgle.



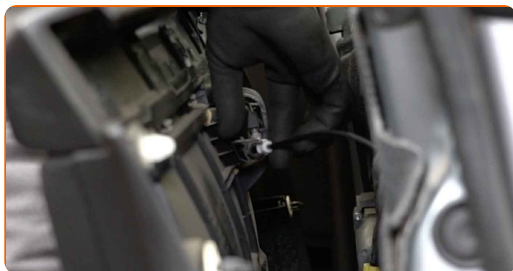
**63** Fastgør rudehejs stikket til dørepanelet.



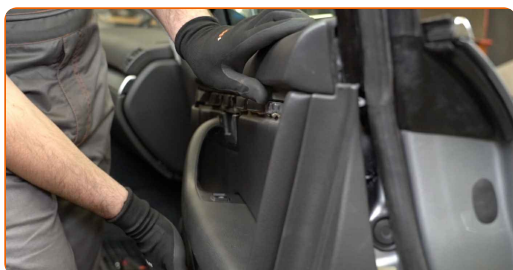
**64** Fastgør højttaler forbindelsen.



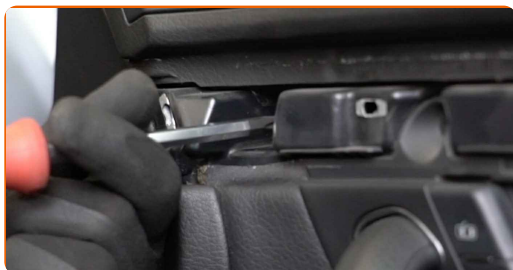
**65** Fastgør dørlås aktuatorkablet.



**66** Geninstaller dørbeklædningen. Vær sikker på du hører et klik så den er fastlåst.



**67** Skru de øvre befæstigelses ind på dørpanelet. Brug en Phillips skruetrækker.



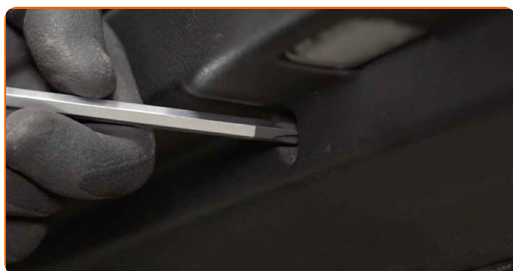
68

Skrue dørhåndtagets befæstigelse ind. Brug en Phillips skruetrækker.



69

Skrue de nedre befæstigelser ind på dørpanelet. Brug en Phillips skruetrækker.



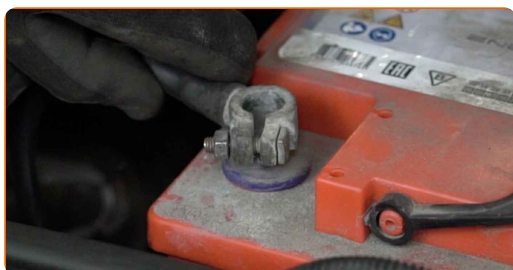
70

Installer pyntelisten på dørpanelet.



71

Fastgør batteriklemmerne på batteriet.



Udskiftning: rudehejs – Audi A4 B7. AUTODOC eksperter anbefaler:

- Være forsigtig!! Ombyt ikke positiv og negativ klemme på bilens batteri.

72

Skru befæstigelseerne ind på batteriets klemmer. Brug en topnøgle №10. Brug en skraldenøgle.



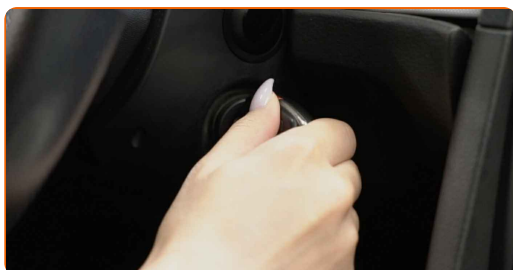
73

Slå tændingen til. Der er nødvendigt for at sikre at komponentet fungerer korrekt.



74

Slå tændingen fra.



75

Luk bildøren.

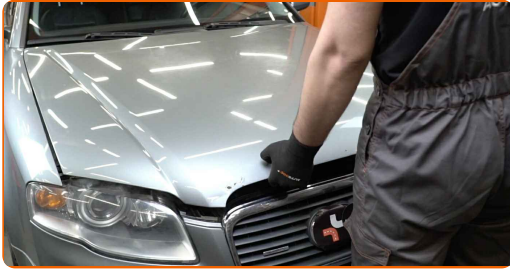
76

Fjern kofanger beskyttelsesdækket.



77

Luk motorhjelm.



**GODT KLARET!** 

**SE FLERE VEJLEDNINGER**

## AUTODOC – BILDELE I TOPKVALITET TIL GODE PRISER ONLINE

AUTODOC MOBILE APP: GRIB GODE TILBUD, MENS DU HANDLER BEKVEMT



**+ AUTODOC**

GET IT ON  
**Google Play**

Download on the  
**App Store**

**Download**

**ET STORT UDVALG AF RESERVEDELE TIL DIN BIL**

**KØB RESERVEDELE TIL AUDI**

**RUDEHEJS: ET BREDT UDVALG**

[VÆLG BILDELE TIL AUDI A4 B7](#)[RUDEHEJS TIL AUDI: KØB NU](#)[RUDEHEJS TIL AUDI A4 B7: BEDSTE HANDLER OG TILBUD](#)

## ANSVARFRASKRIVELSE:

Dokumentet indeholder kun generelle anbefalinger, som kan være brugbare, når du udfører reparations- eller udskiftningsarbejde. AUTODOC er ikke ansvarlig for tab, skader, skader på ejendom, som erhverves under reparations- eller udskiftningsprocessen, på grund af forkert brug eller fejlfortolkning af den angivne information.

AUTODOC er ikke ansvarlig for mulige fejl og usikkerheder i denne guide. Den angivne information er til informative formål og kan ikke erstatte rådgivning fra specialister.

AUTODOC er ikke ansvarlig for forkert eller farlig brug af udstyr, værktøj og bildele. AUTODOC anbefaler på det kraftigste, at man udviser forsigtighed og tjekker sikkerhedsreglerne, når man udfører reparationer eller reparationsarbejde. Husk: brug af bildele af lav kvalitet garanterer dig ikke den nødvendige vejsikkerhed.

© Copyright 2022 – Alt indhold på denne hjemmeside, i særdeleshed tekster, fotografier og grafik er beskyttet af lov om ophavsbeskyttelse. Alle rettigheder, inklusive kopiering, oplysninger fra 3. part, redigering og oversættelse, ejes af AUTODOC GmbH.