



Udskift bremseklodser
bag - **Audi A4 B8** |
Brugermanvisning

VIDEO UNDERVISNING

**i** **Vigtigt!**

Denne udskiftningsprocedure kan bruges til:

AUDI A5 Coupe (8T3) RS5 quattro, AUDI Q5 (8RB) 2.0 TFSI hybrid quattro, AUDI Q5 (8RB) 2.0 TDI, AUDI A5 Coupe (8T3) 3.0 TDI quattro, AUDI A5 Sportback (8TA) 3.0 TDI quattro, AUDI A5 Sportback (8TA) 1.8 TFSI, AUDI A5 Coupe (8T3) S5 quattro, AUDI A5 Sportback (8TA) 3.0 TFSI quattro, AUDI A4 Allroad (8KH, B8) 3.0 TDI quattro, AUDI A4 Sedan (8K2, B8) 3.0 TFSI quattro, AUDI A4 Avant (8K5, B8) 1.8 TFSI, AUDI A4 Avant (8K5, B8) 3.0 TFSI quattro, AUDI A4 Avant (8K5, B8) 3.0 TDI quattro, AUDI A5 Coupe (8T3) 1.8 TFSI, AUDI A5 Coupe (8T3) 3.2 FSI, (+ 53)

Trinene kan variere lettere afhængig af bilens udformning.

UDSKIFTNING: BREMSEKLODSE – AUDI A4 B8.
VÆRKTØJER DU KUNNE FÅ BRUG FOR:



- Stålbørste
- Kaliber stålbørste
- WD-40 spray
- Bremserens
- Anti-hvin smøremiddel
- Kobber fedt
- Kombinationsnøgle №15
- Skruenøgle nr.13
- Hjul slag topnøgle №17
- Skraldenøgle
- Skraldehåndtag
- Bremsestempelværktøj
- Koben
- Hjulstøtte

KØB VÆRKTØJ

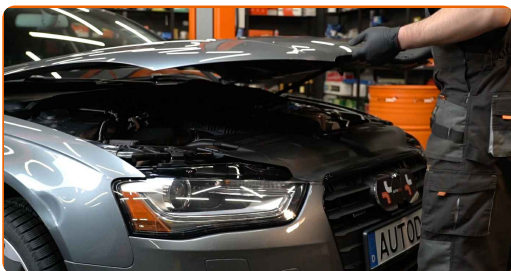
Udskiftning: bremseklodser – Audi A4 B8. Råd fra AUTODOC:

- Udfør udskiftningen af bremseklodser i hele sæt på hver aksel. Dette giver en effektiv bremsning.
- Udskiftningsproceduren er identisk for alle bremseklodser på samme aksel.
- Advarsel! Sluk motoren før noget arbejde påbegyndes – Audi A4 B8.

UDFØR UDSKIFTNING I FØLGENDE RÆKKEFØLGE:

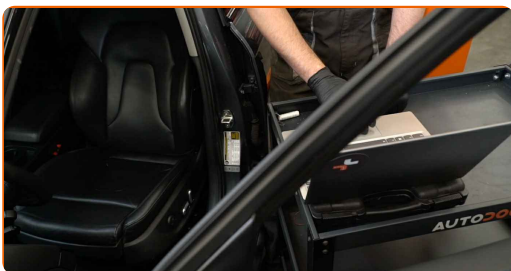
1

Åbn motorhjelmen. Løsen bremsebeholderens dæksel.



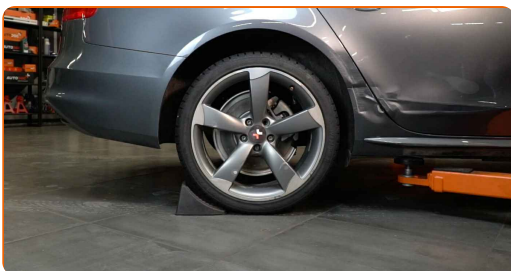
2

Sæt parkeringsbremse systemet i servicetilstand.

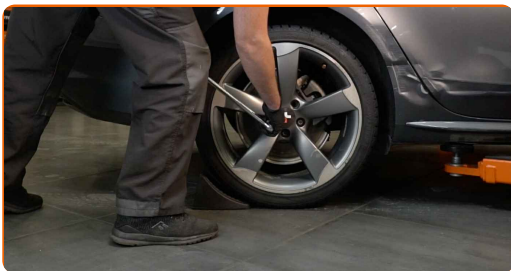


3

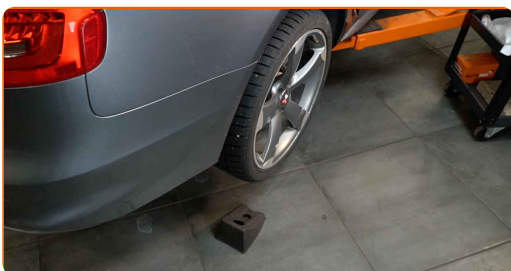
Sikre hjulene med klodser.



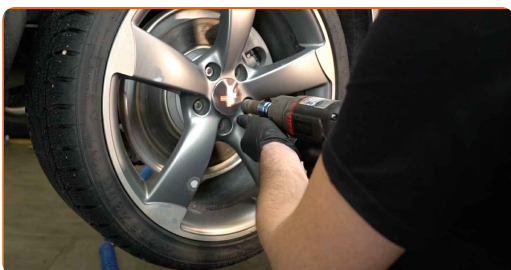
4 Løsn hjulboltene. Brug hjul slagnøgle #17.



5 Hæv bilen i bag og sikre den på støtter.



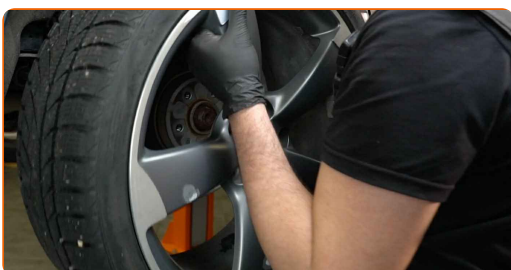
6 Løsen hjulboltene.



AUTODOC anbefaler:

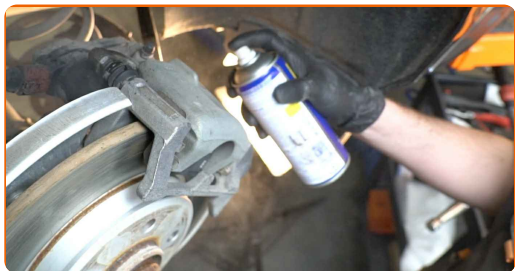
- Advarsel! For at undgå skade, hold på hjulet mens befæstigelses boltene løsnes.
Audi A4 B8

7 Fjern hjulet.



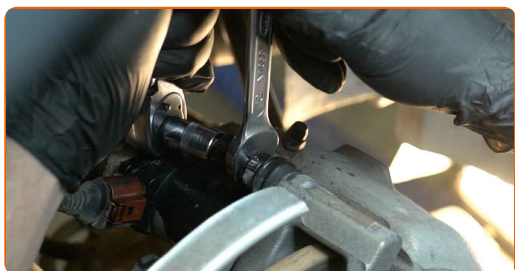
8

Rengør bremsekaliberens fastgørelser. Brug en stålbørste. Brug WD-40 spray.



9

Skru kaliberens skruer af. Brug en kombinøgle N° 15. Brug en topnøgle N°13. Brug en skraldenøgle.



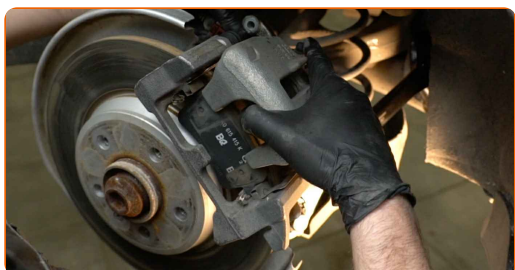
10

Spred bremseklodserne. Brug et koben



11

Fjern bremsekaliberen.



Udskiftning: bremseklodser – Audi A4 B8. AUTODOC anbefaler:

- Bind kaliberen til affjedringen eller til karosseriet med en snor, uden at koble den fra bremseslangen, for at forhindre at systemet mister tryk.
- Du skal sikre dig at bremsekaliberen ikke hænger på bremseslangen.
- Tryk ikke på bremsepedalen, når bremsekaliberen er taget af. Stemplet vil ellers falde ud fra bremsecylinderen, og der kan ske væskelækage samt trykfald i systemet.
- Kontroller bremsekaliber befæstigelse, bremsekaliber styrestifter og gummi hætter. Rengør dem. Udskift, om nødvendigt.

12

Fjern bremseklodserne.

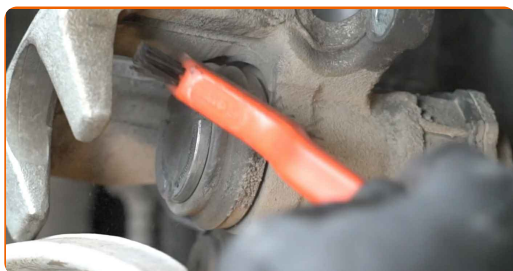


Udskiftning: bremseklodser – Audi A4 B8. Råd fra AUTODOC:

- Mål bremseskivens tykkelse. Når den når dens slidgrænse, skal delen udskiftes.

13

Behandel bremsekaliber cylinder. Brug en nylon rengøringsbørste. Brug bremserens.

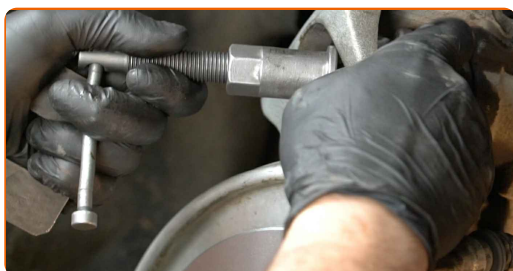


AUTODOC anbefaler:

- Udskiftning: bremseklodser – Audi A4 B8. Efter påførsel af sprayen, vent nogle få minutter.

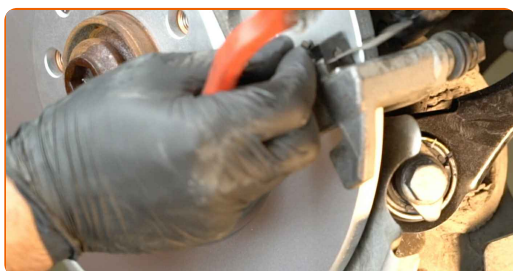
14

Tryk bremsekaliberens stempel ind. Brug bremsestempelværktøj.



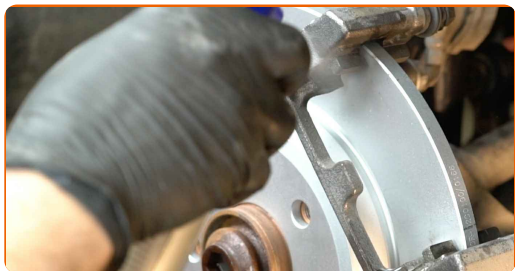
15

Fjern fikserings fjederne til bremseklodserne.



16

Rens bremsekaliberens beslag for skidt og støv. Brug en stålbørste. Brug bremserens.

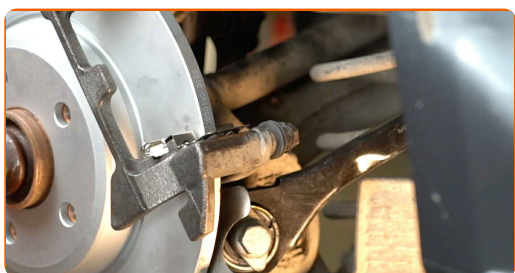


Udskiftning: bremseklodser – Audi A4 B8. Råd:

- Efter påføring af spray, vent få minutter.

17

Installer fikserings fjederne til bremseklodserne.



18

Behandel bremseklodserne på kontakfladerne hvor de kommer i kontakt med bremsekaliber åget. Brug anti-hvin smøremiddel.

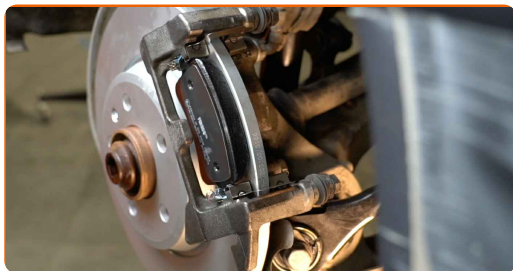


Udskiftning: bremseklodser – Audi A4 B8. Råd fra AUTODOC eksperter:

- Du skal sikre dig at skivens overflade er ren, før du installerer klodserne.

19

Installer de nye bremseklodser.

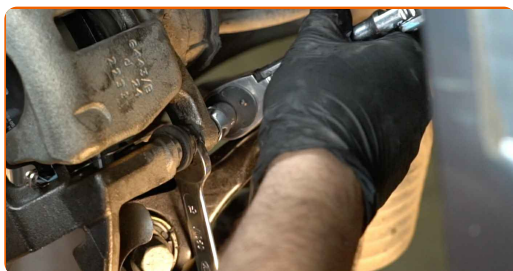


Udskiftning: bremseklodser – Audi A4 B8. Fagfolk anbefaler:

- Du skal sikre at klodserne er installeret sådan at belægningen vender ind mod skiven.

20

Monter bremsekalibren og sæt den fast. Brug en kombinøgle N° 15. Brug en topnøgle N°13. Brug en momentnøgle. Stram den til 35 Nm moment.



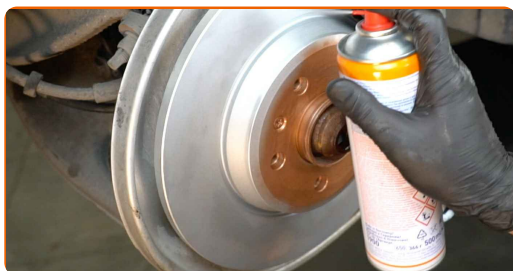
21

Behandle overfladen hvor bremse skiven har kontaktflade til hjulnavet. Brug kobberfedt.



22

Rengør bremseklodsernes overflade. Brug bremserens.



AUTODOC anbefaler:

- Udskiftning: bremseklodser – Audi A4 B8. Efter påførsel af sprayen, vent nogle få minutter.

23

Installer hjulet.



Udskiftning: bremseklodser – Audi A4 B8. AUTODOC anbefaler:

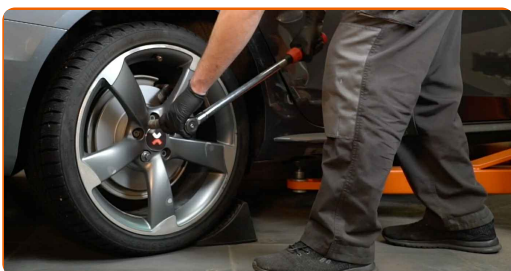
- For at undgå skader, hold hjulet oppe når befæstigelsesboltene skrues ind.

24

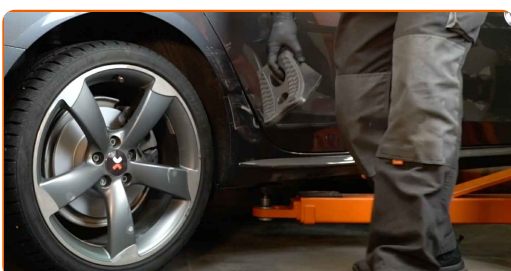
Skrue hjulboltene til. Brug hjul slagnøgle #17.



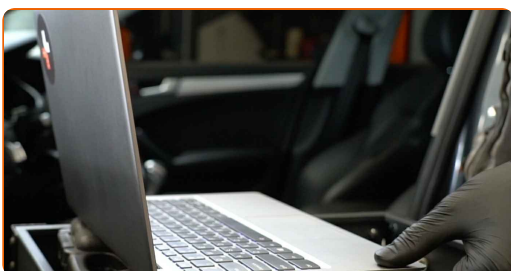
- 25** Sænk bilen og stram hjulboltene på kryds med. Brug hjul slagnøgle #17. Brug en momentnøgle. Stram den til 120 Nm moment.



- 26** Fjern donkraft og klodser.



- 27** Deaktiver service tilstanden af parkeringsbremse systemet.



AUTODOC anbefaler:

- **Vigtigt!** Udskiftning: bremseklodser – Audi A4 B8. Efterse bremsevæske niveau i ekspansionsbeholderen og fyld op om nødvendig.

28

Stram bremsevæske beholderens dæksel til.

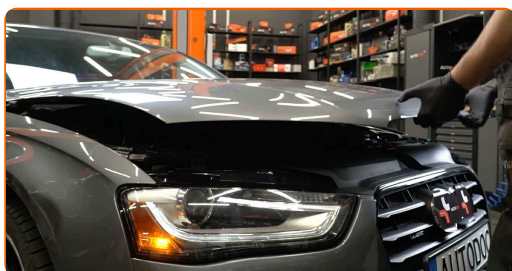


AUTODOC anbefaler:

- Audi A4 B8 – Træd på bremsepedalen adskillige gange med motoren slukket, indtil du føler modstand opbygget.

29

Luk motorhjælmen.



Udskiftning: bremseklodser – Audi A4 B8. AUTODOC anbefaler:

- Brems blødt ned i de første 150-200 km efter udskiftning af bremseklodser. Undgå unødvendig og kraftig opbremsning.

GODT KLARET! 

SE FLERE VEJLEDNINGER

AUTODOC – BILDELE I TOPKVALITET TIL GODE PRISER ONLINE

AUTODOC MOBILE APP: GRIB GODE TILBUD, MENS DU HANDLER BEKVEMT



+ AUTODOC

GET IT ON
 Google Play

Download on the
 App Store

Download

ET STORT UDVALG AF RESERVEDELE TIL DIN BIL

KØB RESERVEDELE TIL AUDI

BREMSEKLODSE: ET BREDT UDVALG

VÆLG BILDELE TIL AUDI A4 B8

BREMSEKLODSE TIL AUDI: KØB NU

**BREMSEKLODSE TIL AUDI A4 B8: BEDSTE HANDLER OG
TILBUD**

ANSVARFRASKRIVELSE:

Dokumentet indeholder kun generelle anbefalinger, som kan være brugbare, når du udfører reparations- eller udskiftningsarbejde. AUTODOC er ikke ansvarlig for tab, skader, skader på ejendom, som erhverves under reparations- eller udskiftningsprocessen, på grund af forkert brug eller fejlfortolkning af den angivne information.

AUTODOC er ikke ansvarlig for mulige fejl og usikkerheder i denne guide. Den angivne information er til informative formål og kan ikke erstatte rådgivning fra specialister.

AUTODOC er ikke ansvarlig for forkert eller farlig brug af udstyr, værktøj og bildele. AUTODOC anbefaler på det kraftigste, at man udviser forsigtighed og tjekker sikkerhedsreglerne, når man udfører reparationer eller reparationsarbejde. Husk: brug af bildele af lav kvalitet garanterer dig ikke den nødvendige vejsikkerhed.

© Copyright 2023 – Alt indhold på denne hjemmeside, i særdeleshed tekster, fotografier og grafik er beskyttet af lov om ophavsbeskyttelse. Alle rettigheder, inklusive kopiering, oplysninger fra 3. part, redigering og oversættelse, ejes af AUTODOC SE.