



Udskift pollenfilter - **Alfa
Romeo 147 937** |
Brugermanvisning

VIDEO UNDERVISNING

** Vigtigt!**

Denne udskiftningsprocedure kan bruges til:

ALFA ROMEO 156 Sedan (932) 1.6 16V T.SPARK, ALFA ROMEO GT (937) 2.0 JTS, ALFA ROMEO 156 Sportwagon (932) 1.6 16V T.SPARK., ALFA ROMEO 147 (937) 2.0 16V T.SPARK, ALFA ROMEO 147 (937) 1.6 16V T.SPARK, ALFA ROMEO 147 (937) 1.6 16V T.SPARK ECO, ALFA ROMEO 156 Sportwagon (932) 1.8 16V T.SPARK, ALFA ROMEO 156 Sedan (932) 1.8 16V T.SPARK, ALFA ROMEO 156 Sportwagon (932) 2.0 16V T.SPARK, ALFA ROMEO 156 Sedan (932) 2.0 16V T.SPARK, ALFA ROMEO 156 Sedan (932) 2.5 V6 24V, ALFA ROMEO 156 Sportwagon (932) 2.5 V6 24V, ALFA ROMEO 147 (937) 1.9 JTD, ALFA ROMEO 156 Sedan (932) 1.9 JTD, ALFA ROMEO 156 Sportwagon (932) 1.9 JTD, (+ 24)

Trinene kan variere lettere afhængig af bilens udformning.

UDSKIFTNING: POLLENFILTER – ALFA ROMEO 147 937.
VÆRKTØJER DU FÅR BRUG FOR:



- Skruenøgle nr.5.5
- Skruenøgle nr.8
- Skraldenøgle
- Skærmbeskytter

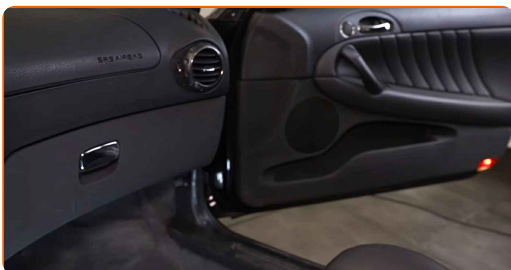
KØB VÆRKTØJ

Udskiftning: pollenfilter – Alfa Romeo 147 937. AUTODOC eksperter anbefaler:

- Udskift mindst kabinefilteret en gang hver sjete måned, tidlig forår og om efteråret.
- Følg betingelserne, anbefalingerne og kravene for delens drift, angivet af fabrikanten.
- Hvis luftstrømmen i kabinen er kraftigt reduceret, så udskift kabinefilteret for en planlagt vedligeholdelse.
- Venligst bemærk: alt arbejde der udføres på bilen – Alfa Romeo 147 937 – skal foretages når motoren er slukket.

UDFØR UDSKIFTNING I FØLGENDE RÆKKEFØLGE:

1 Flyt passagersædet helt tilbage.



2 Spred et klæde ud under kabinefilter dækslet for at beskytte den indre polstring fra at blive beskidt.

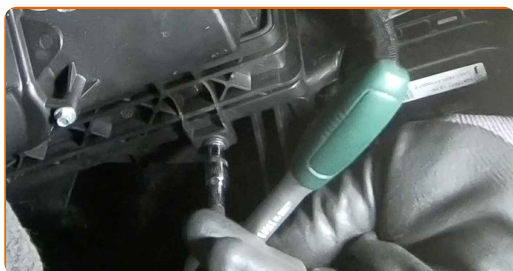
3 Skru befæstigelse af til fodpanelet i passagersiden. Brug en topnøgle №8. Brug en skraldenøgle.



4 Fjern dækslet under handskerumindsatsen.



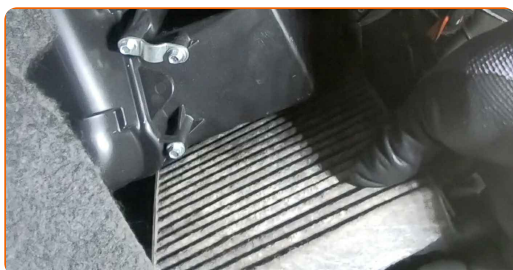
5 Skru fastgørelsen af kabinefilterhusets dæksel. Brug en topnøgle N°5.5. Brug en skraldenøgle.



6 Fjern kabinefilterets dæksel.



7 Fjern kabinefilteret.



Udskiftning: pollenfilter – Alfa Romeo 147 937. Råd fra AUTODOC:

- Prøv ikke at rense og genbruge filteret - det vil påvirke kvaliteten på luften inde i bilen.

8

Installer kabinefiltret og dets monteringsæde.



Udskiftning: pollenfilter – Alfa Romeo 147 937. AUTODOC eksperter anbefaler:

- Følg pilene til luftstrømningsretning på filteret.
- Tjek den nuværende placering af filterelementet. Skru den ikke af.
- Bemærk! Brug kvalitets filtre – Alfa Romeo 147 937.

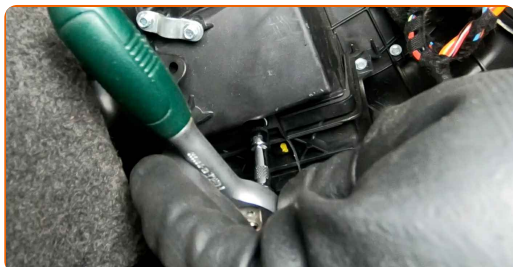
9

Monter filterdækslet.

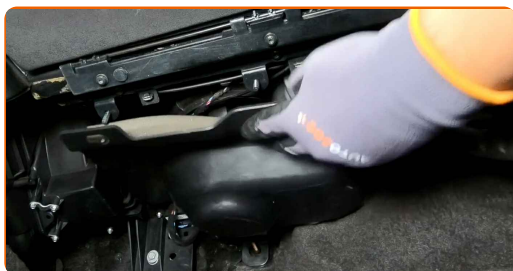


10

Skru fastgørelsen af kabinefilterhusets dæksel ind. Brug en topnøgle N°5.5. Brug en skraldenøgle.



11 Installer og fastgør dækslet under handskerumindsatsen.



12 Skru befæstigelseerne på til fodpanelet i passagersiden. Brug en topnøgle N°8. Brug en skraldenøgle.



13 Fjern klædet.

14 Flyt passagersædet tilbage til sin oprindelig position.

15 Slå tændingen til.



16 Tænd klimaanlægget. Der er nødvendigt for at sikre at komponentet fungerer korrekt.



17

Slå tændingen fra.

GODT KLARET! 

SE FLERE VEJLEDNINGER

AUTODOC – BILDELE I TOPKVALITET TIL GODE PRISER ONLINE

AUTODOC MOBILE APP: GRIB GODE TILBUD, MENS DU HANDLER BEKVEMT



+ AUTODOC

GET IT ON
Google Play

Download on the
App Store

Download

ET STORT UDVALG AF RESERVEDELE TIL DIN BIL

KØB RESERVEDELE TIL ALFA ROMEO

POLLENFILTER: ET BREDT UDVALG

VÆLG BILDELE TIL ALFA ROMEO 147 937

POLLENFILTER TIL ALFA ROMEO: KØB NU

**POLLENFILTER TIL ALFA ROMEO 147 937: BEDSTE
HANDLER OG TILBUD**

ANSVARFRASKRIVELSE:

Dokumentet indeholder kun generelle anbefalinger, som kan være brugbare, når du udfører reparations- eller udskiftningsarbejde. AUTODOC er ikke ansvarlig for tab, skader, skader på ejendom, som erhverves under reparations- eller udskiftningsprocessen, på grund af forkert brug eller fejlfortolkning af den angivne information.

AUTODOC er ikke ansvarlig for mulige fejl og usikkerheder i denne guide. Den angivne information er til informative formål og kan ikke erstatte rådgivning fra specialister.

AUTODOC er ikke ansvarlig for forkert eller farlig brug af udstyr, værktøj og bildele. AUTODOC anbefaler på det kraftigste, at man udviser forsigtighed og tjekker sikkerhedsreglerne, når man udfører reparationer eller reparationsarbejde. Husk: brug af bildele af lav kvalitet garanterer dig ikke den nødvendige vejsikkerhed.

© Copyright 2023 – Alt indhold på denne hjemmeside, i særdeleshed tekster, fotografier og grafik er beskyttet af lov om ophavsbeskyttelse. Alle rettigheder, inklusive kopiering, oplysninger fra 3. part, redigering og oversættelse, ejes af AUTODOC SE.