



Udskift tårnleje bag -

ALFA ROMEO 156

Sportwagon (932) |

Brugermanvisning

TILSVARENDE VIDEOUNDERVISNING



Denne video viser udskiftningsproceduren af en tilsvarende bildel på et andet køretøj

Vigtigt!

Denne udskiftningsprocedure kan bruges til:

ALFA ROMEO 156 Sportwagon (932) 1.6 16V T.SPARK., ALFA ROMEO 156 Sportwagon (932) 1.8 16V T.SPARK, ALFA ROMEO 156 Sportwagon (932) 2.0 16V T.SPARK, ALFA ROMEO 156 Sportwagon (932) 2.5 V6 24V, ALFA ROMEO 156 Sportwagon (932) 1.9 JTD, ALFA ROMEO 156 Sportwagon (932) 2.4 JTD, ALFA ROMEO 156 Sportwagon (932) 3.2 GTA, ALFA ROMEO 156 Sportwagon (932) 2.0 JTS, ALFA ROMEO 156 Sportwagon (932) 1.9 JTD 16V, ALFA ROMEO 156 Sportwagon (932) 1.9 JTD 16V Q4, ALFA ROMEO 156 Sportwagon (932) 1.6 16V T.SPARK

Trinene kan variere lettere afhængig af bilens udformning.

Denne undervisning er tilblevet baseret på udskiftningsproceduren for en tilsvarende bildel på: ALFA ROMEO 147 (937) 1.6 16V T.SPARK

UDSKIFTNING: TÅRNLEJE – ALFA ROMEO 156
SPORTWAGON (932). VÆRKTØJER DU KUNNE FÅ BRUG
FOR:



- Stålbørste
- WD-40 spray
- Bremserens
- Kobber fedt
- Skraldehåndtag
- Kombinationsnøgle №17
- Kombinationsnøgle №19
- Skruenøgle nr.17
- Skruenøgle nr.19
- Skruenøgle nr.22
- HEX bit nr. H5
- HEX bit nr. H6
- Hjul slag topnøgle №17
- Skraldenøgle
- Phillips skruetrækker
- Plastik aftrækkerværktøj
- Koben
- Hydraulisk kompressor
- Hydraulisk gearkasse donkraft
- Hjulstøtte

Køb værktøj

Udskiftning: tårnleje – ALFA ROMEO 156 Sportwagon (932). Råd fra AUTODOC:

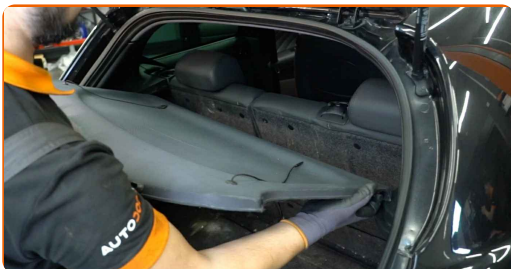
- Udskiftningsproceduren er identisk for den venstre og højre befæstigelse af fjederben på det bageste ophæng.
- Alle befæstigelser af det bageste fjederben skal udskiftes samtidigt.
- Venligst bemærk: alt arbejde der udføres på bilen – ALFA ROMEO 156 Sportwagon (932) – skal foretages når motoren er slukket.

UDFØR UDSKIFTNING I FØLGENDE RÆKKEFØLGE:

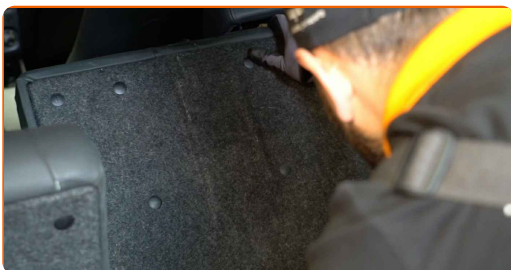
1 Sikre hjulene med klodser.

2 Åbn bagklappen.

3 Fjern foldehylden og frigør dets holdere. Ved at gøre dette, kan du få adgang til sidebeklædnings plastpanel.



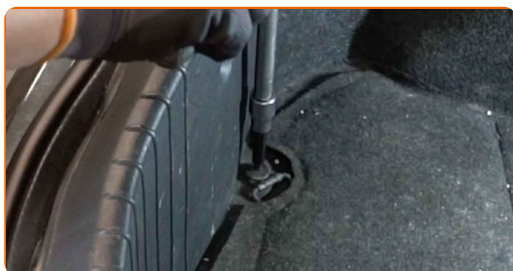
4 Fjern bagsædernes rygstøtte.



5 Løsne befæstigelsesbolten til det centrale beskyttende plastik panel. Brug en Phillips skruetrækker.



6 Løsen krogene som sikrer bagageforingen. Brug HEX nr. H5. Brug en skraldenøgle.



7 Fjern det centrale beskyttende plastik panel.



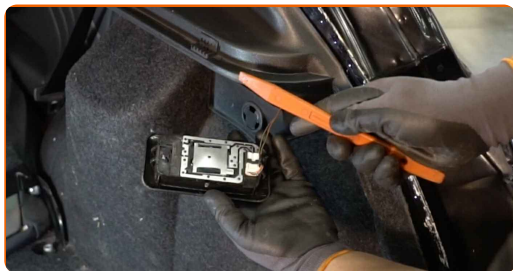
8 Fjern bagagerum beklædning.



9 Fjern gummibåndet.



10 Fjern det indvendige bagagerumslys. Brug en plastik klipsptang.



11 Frigør glødelampe pærens terminal.



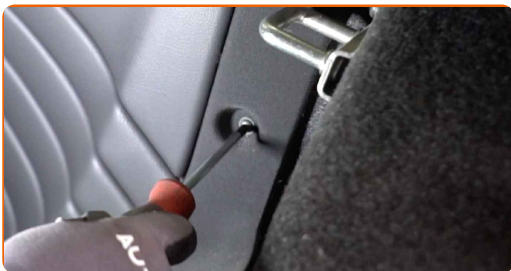
12 Løsne befæstigelsesbolten til bagagerummets side foring. Brug en Phillips skruetrækker.



13 Frigør bagagerummets side foring. Brug en plastik klipsptang.



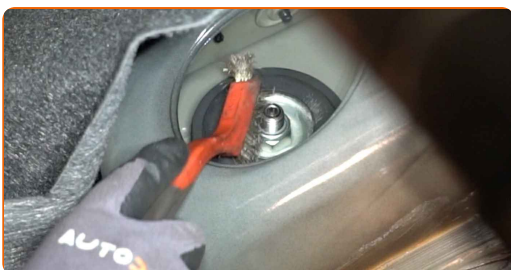
14 Skru befæstigelse til sidebeklædning plastpanel af. Brug en Phillips skruetrækker.



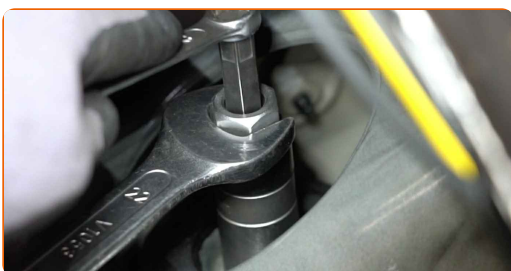
15 Fjern plastik sidedæksel.



16 Rengør den øvre befæstigelse af fjederbents beslag. Brug WD-40 spray.



17 Løsen den øvre befæstigelse til fjedrebens ophænget. Brug HEX nr. H6. Brug en topnøgle N°22. Brug en skraldenøgle.



18 Løsn hjulboltene. Brug hjul slagnøgle #17.



19 Hæv bilen i bag og sikre den på støtter.

20 Løsen hjulboltene.



AUTODOC anbefaler:

- Advarsel! For at undgå skade, hold på hjulet mens befæstigelses boltene løsnes.
ALFA ROMEO 156 Sportwagon (932)

21 Fjern hjulet.



22

Fjern fastgørelsen der fastgør bremseslangen med fjederbenet. Brug et koben.



23

Frigør bremseslangen fra fjederbenet.



24

Tag ABS sensorens ledninger af.



25

Rens krængningsstabilisatorens befæstigelse. Brug en stålbørste. Brug WD-40 spray.



- 26** Løsen befæstigelsen af forbindelsen mellem forbindelstangen og fjederbenet. Brug en kombinøgle N° 17. Brug HEX nr. H5. Brug en skraldenøgle.



- 27** Fjern stabilisatorstangen.



- 28** Rengør befæstigelsen der forbinder fjederbenet med stubakslen. Rengør bæreamens befæstigelse. Brug en stålbørste. Brug WD-40 spray.



- 29** Skru befæstigelsen af som forbinder fjederbenet til den bageste spindel. Brug en kombinøgle N° 19. Brug en topnøgle N°19. Brug en skraldenøgle.



30

Skrue befæstigelsen af der forbinder ophængsarmen til stubakslen. Brug en kombinøgle № 19.



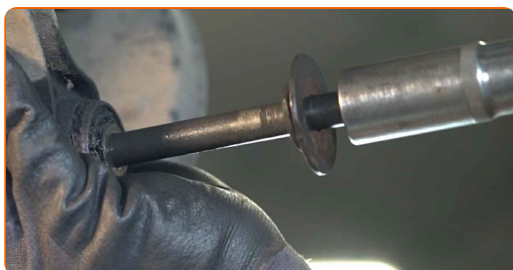
31

Understøt bageste spindel. Brug en hydraulisk løfteenhed.



32

Fjern befæstigelsesboltene.



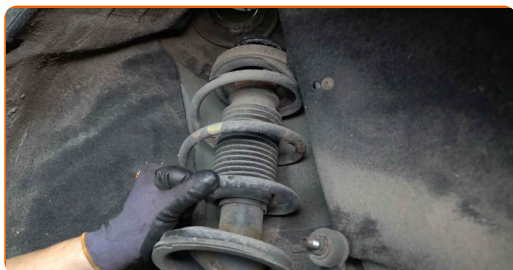
33

Fjern støddæmperen fra hjulspindelen.



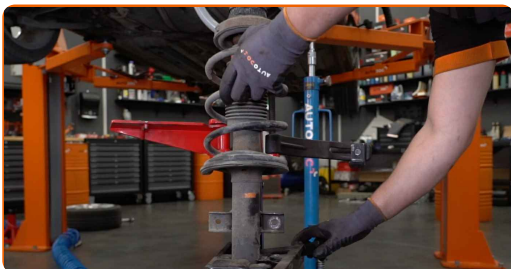
34

Fjern det samlede fjederben. Brug et koben.



35

Sæt støddæmperens stiver på værktøjet til komprimering af fjederen.

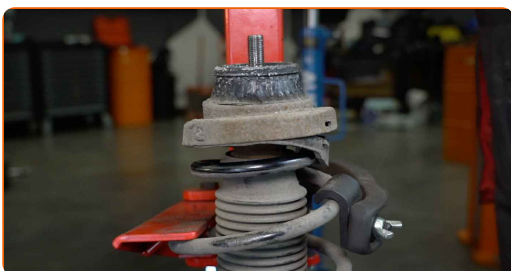


Udskiftning: tårnleje – ALFA ROMEO 156 Sportwagon (932). Råd fra AUTODOC:

- Bemærk at skruefjedre skal gribes sikkert, når du komprimerer fjedren på de modsatte sider, når du bruger en fjeder-komprimator.
- Sørg for at fjedren har den rigtige position i holderen.
- Sørg for at skruefjedrene kommer stramt ned i låsehåndtagene.

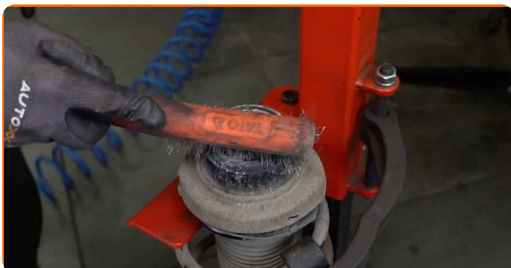
36

Tryk fjederen sammen.



37

Behandel fjederbenets stang. Brug en stålbørste. Brug WD-40 spray.



38 Fjern møtrikken på stiverens stempelstang. Brug en topnøgle N°22. Brug HEX nr. H6. Brug en skraldenøgle.



39 Fjern tårnlejts beslag.



Udskiftning: tårnleje – ALFA ROMEO 156 Sportwagon (932). AUTODOC eksperter anbefaler:

- Undersøg støddæmperens støvhætte og bumpstopper. Udskift dem om nødvendigt.

40 Monter et nyt tårnleje.



- 41** Stram støddæmperstiverens plejstangs møtrik. Brug en topnøgle №22. Brug HEX nr. H6. Brug en momentnøgle. Stram den til 65 Nm moment.



Udskiftning: tårnleje – ALFA ROMEO 156 Sportwagon (932). Råd:

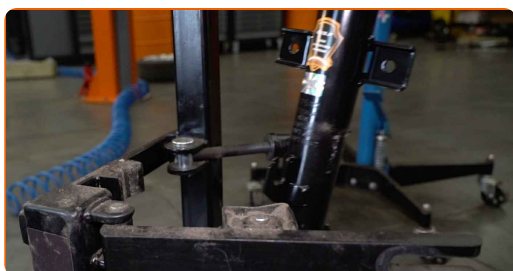
- Kontroller at fjederens stilling er korrekt. Undgå fejljustering.

- 42** Behandel fjederbenets stang. Brug kobberfedt.

- 43** Dekomprimer fjederen.

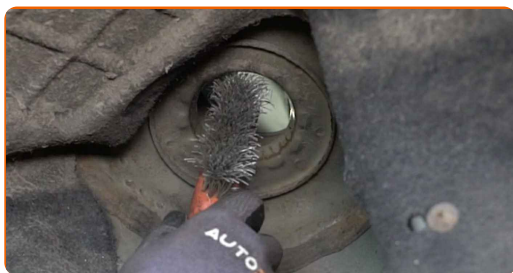


- 44** Fjern det samlede fjederben.



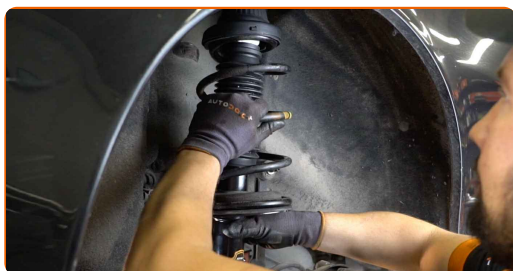
45

Rengør montagestedet til fjederbenet. Brug en stålbørste. Brug WD-40 spray.



46

Monter støddæmperstiveren i hjulkassen.

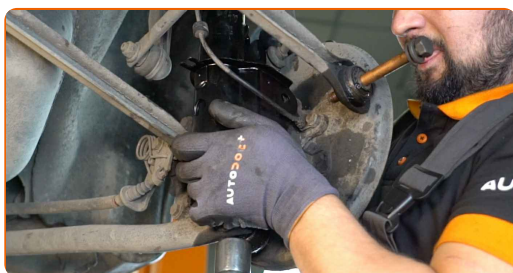


AUTODOC anbefaler:

- ALFA ROMEO 156 Sportwagon (932) – For at undgå skade, hold på fjederbenet mens befæstigelses boltene strammes.

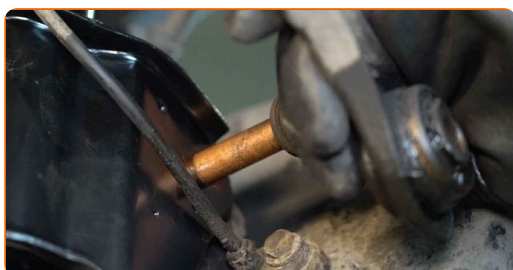
47

Tilslut støddæmperen til hjulspindelen.



48

Installer fastgørelsesboltene.



49 Hæv den hydrauliske donkraft med 10-15 cm.

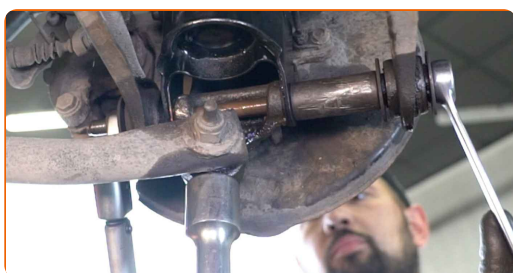
50 Skru befæstigelsen ind der forbinder ophængsarmen til stubakslen. Brug en kombinøgle № 19. Brug en topnøgle №19. Brug en skraldenøgle.



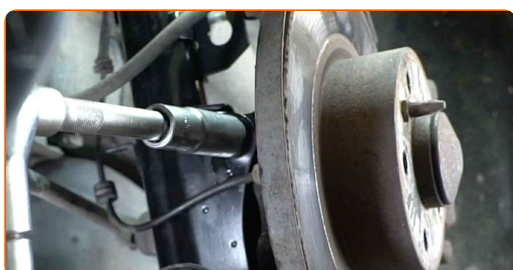
51 Skru fastgørelseselementet i, der forbinder støddæmperen med hjulspindelen. Brug en kombinøgle № 19. Brug en topnøgle №19. Brug en skraldenøgle.



52 Stram befæstigelsen til der forbinder ophængsarmen til stubakslen. Brug en kombinøgle № 19. Brug en topnøgle №19. Brug en momentnøgle. Stram den til 115 Nm moment.



53 Stram befæstigelsen til som forbinder fjederbenet til bagest spindel. Brug en kombinøgle № 19. Brug en topnøgle №19. Brug en momentnøgle. Stram den til 115 Nm moment.



54

Fjern understøtningen fra bageste spindel.

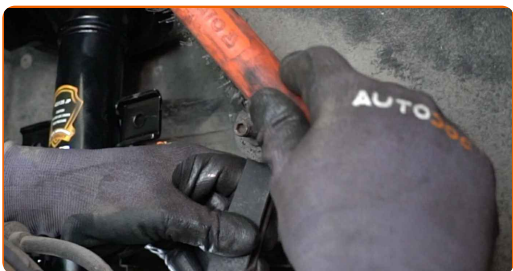


AUTODOC anbefaler:

- ALFA ROMEO 156 Sportwagon (932) – Sænk ikke gearkasse donkraften aggressivt for at undgå at skade komponenter og mekaniske dele på bilen.

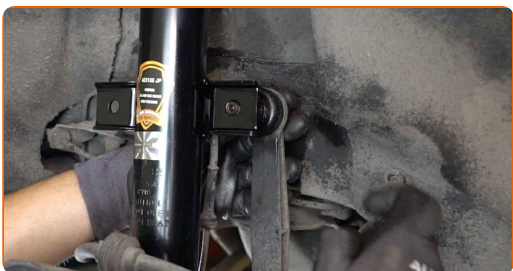
55

Rengør montagesteder til stabilisatorstangen. Brug en stålbørste. Brug WD-40 spray.



56

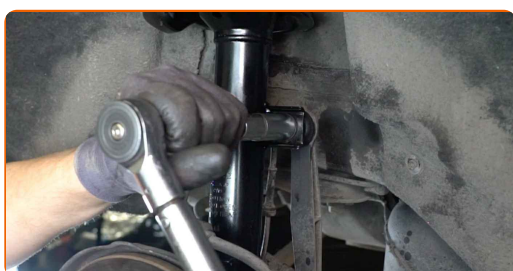
Monter den tværgående stabilisatorforbindelse.



57 Spænd stabiliseringsstiverens fastgørelse til. Brug en kombinøgle № 17. Brug HEX nr. H5. Brug en skraldenøgle.



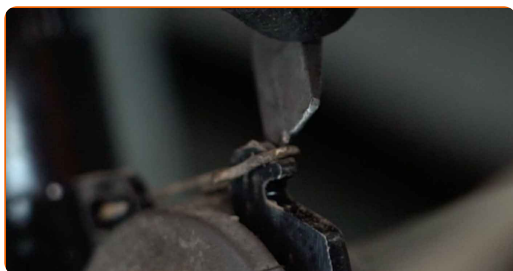
58 Spænd befæstigelsen til der forbinder forbindelsesstangen med fjederbenet. Brug en topnøgle №17. Brug en momentnøgle. Stram den til 55 Nm moment.



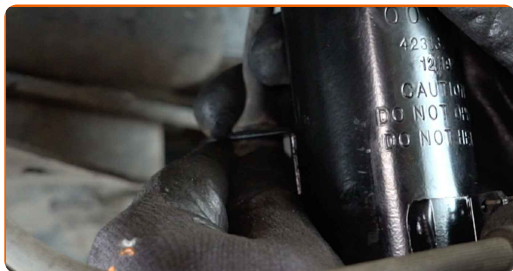
59 Fastgør bremseslangen til stiveren.



60 Installer bremseslangen hæfteklammen. Brug et koben.



61 Forbind ABS-sensorens ledninger.



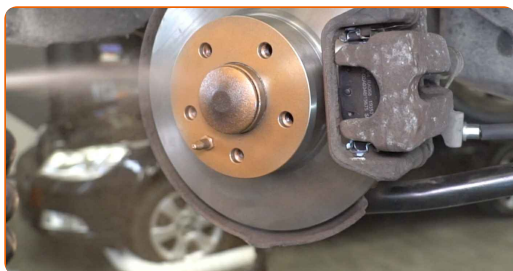
62 Behandl fjederbenets befæstigelse. Behandle alle samlinger af krængningsstabilisatoren. Behandl bagerste styrespindel befæstigelse. Brug kobberfedt.



63 Rens hjulets montagesæde. Brug en stålborste.



64 Behandle overfladen hvor bremseskiven har kontaktflade til hjulnavet. Brug kobberfedt.



65

Rengør bremseskivens overflade. Brug bremsrens.



AUTODOC anbefaler:

- Udskiftning: tårnleje – ALFA ROMEO 156 Sportwagon (932). Efter påførsel af sprayen, vent nogle få minutter.

66

Installer hjulet.



AUTODOC anbefaler:

- Advarsel! For at undgå skade, hold på hjulet mens befæstigelses boltene strammes på bilen. ALFA ROMEO 156 Sportwagon (932)

67

Skrul hjulboltene til. Brug hjul slag nøgle #17.



- 68** Sænk bilen og stram hjulboltene på kryds med. Brug hjul slagnøgle #17. Brug en momentnøgle. Stram den til 108 Nm moment.



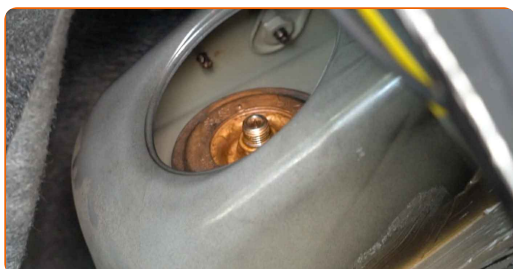
- 69** Fjern donkraft og klodser.



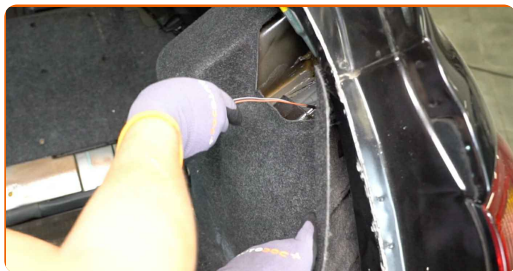
- 70** Stram den øvre møtrik på støddæmperens topbeslag. Brug en topnøgle №22. Brug HEX nr. H6. Brug en momentnøgle. Stram den til 65 Nm moment.



- 71** Behandel den øverste befæstigelse til fjederben ophænget. Brug kobberfedt.



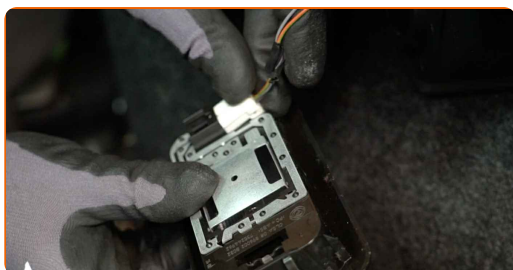
72 Fastgør side foringen i baggagerummet.



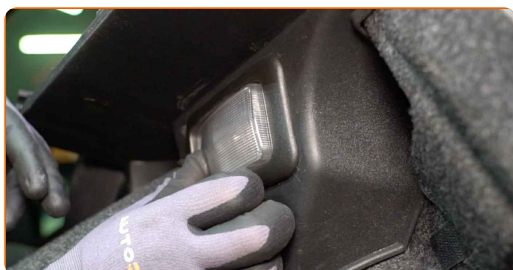
73 Skru befæstigelse ind til baggagerum side foring. Brug en Phillips skruetrækker.



74 Fastgør terminal til glødelyspære.



75 Isæt det indvendige bagagerumslys.



76 Påsæt gummibåndet.



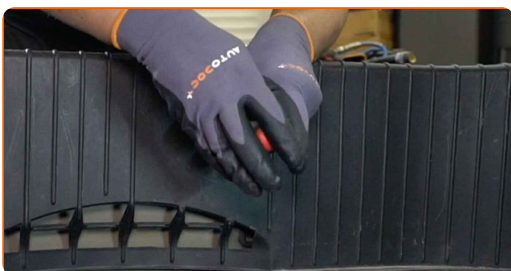
77 Installer side plastik panel.

78 Skru befæstigelse af side plastpanelet af. Brug en Phillips skruetrækker.

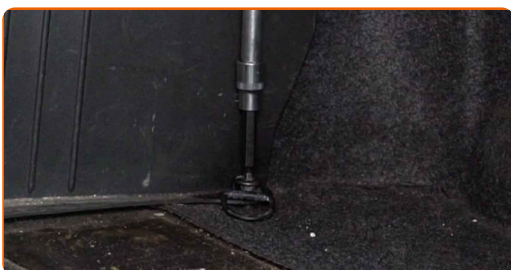
79 Installer det centrale beskyttelses plastik panel.



80 Skru befæstelsen ind til det centrale beskyttelses plastik panel. Brug en Phillips skruetrækker.



81 Stram krogene til som sikrer bagageforingen. Brug HEX nr. H5. Brug en skraldenøgle.

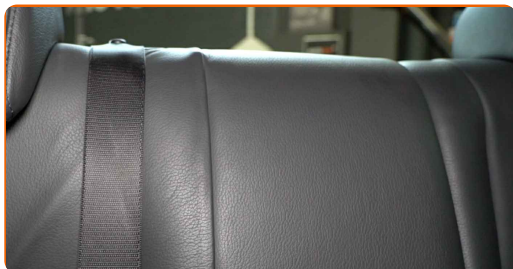


82 Installer bagagerum beklædning.



83

Stil sædet tilbage til dets oprindelig position.

**84**

Installer foldehylden til dets montagested.

**85**

Luk bagklappen i bagagerummet.

GODT KLARET! **SE FLERE VEJLEDNINGER**

AUTODOC – BILDELE I TOPKVALITET TIL GODE PRISER ONLINE

AUTODOC MOBILE APP: GRIB GODE TILBUD, MENS DU HANDLER BEKVEMT



+ AUTODOC

GET IT ON  **Google Play**

 **Download on the App Store**

Download

ET STORT UDVALG AF RESERVEDELE TIL DIN BIL

TÅRNLEJE: ET BREDT UDVALG

ANSVARFRASKRIVELSE:

Dokumentet indeholder kun generelle anbefalinger, som kan være brugbare, når du udfører reparations- eller udskiftningsarbejde. AUTODOC er ikke ansvarlig for tab, skader, skader på ejendom, som erhverves under reparations- eller udskiftningsprocessen, på grund af forkert brug eller fejlfortolkning af den angivne information.

AUTODOC er ikke ansvarlig for mulige fejl og usikkerheder i denne guide. Den angivne information er til informative formål og kan ikke erstatte rådgivning fra specialister.

AUTODOC er ikke ansvarlig for forkert eller farlig brug af udstyr, værktøj og bildele. AUTODOC anbefaler på det kraftigste, at man udviser forsigtighed og tjekker sikkerhedsreglerne, når man udfører reparationer eller reparationsarbejde. Husk: brug af bildele af lav kvalitet garanterer dig ikke den nødvendige vejsikkerhed.

© Copyright 2022 – Alt indhold på denne hjemmeside, i særdeleshed tekster, fotografier og grafik er beskyttet af lov om ophavsbeskyttelse. Alle rettigheder, inklusive kopiering, oplysninger fra 3. part, redigering og oversættelse, ejes af AUTODOC GmbH.