



Udskift pollenfilter - **ALFA
ROMEO 159 Sedan (939) |**
Brugermanvisning

TILSVARENDE VIDEOUNDERVISNING



Denne video viser udskiftningsproceduren af en tilsvarende bildel på et andet køretøj

Vigtigt!

Denne udskiftningsprocedure kan bruges til:

ALFA ROMEO 159 Sedan (939) 2.0 JTDM, ALFA ROMEO 159 Sedan (939) 1.9 JTS, ALFA ROMEO 159 Sedan (939) 2.2 JTS, ALFA ROMEO 159 Sedan (939) 3.2 JTS Q4, ALFA ROMEO 159 Sedan (939) 1.9 JTDM 8V, ALFA ROMEO 159 Sedan (939) 1.9 JTDM 16V, ALFA ROMEO 159 Sedan (939) 2.4 JTDM, ALFA ROMEO 159 Sedan (939) 2.4 JTDM Q4, ALFA ROMEO 159 Sedan (939) 1.8 MPI, ALFA ROMEO 159 Sedan (939) 3.2 JTS, ALFA ROMEO 159 Sedan (939) 1.8 TBi (939.AXN1B)

Trinene kan variere lettere afhængig af bilens udformning.

Denne undervisning er tilblevet baseret på udskiftningsproceduren for en tilsvarende bildel på: ALFA ROMEO 159 Sportwagon (939) 2.2 JTS

UDSKIFTNING: POLLENFILTER – ALFA ROMEO 159
SEDAN (939). VÆRKTØJER DU FÅR BRUG FOR:



- Skruenøgle nr.5.5
- Phillips skruetrækker
- Flad Skruetrækker

[Køb værktøj](#)

Udskiftning: pollenfilter – ALFA ROMEO 159 Sedan (939). Råd fra AUTODOC eksperter:

- Udskift mindst kabinefilteret en gang hver sjete måned, tidlig forår og om efteråret.
- Følg betingelserne, anbefalingerne og kravene for delens drift, angivet af fabrikanten.
- Hvis luftstrømmen i kabinen er kraftigt reduceret, så udskift kabinefilteret for en planlagt vedligeholdelse.
- Venligst bemærk: alt arbejde der udføres på bilen – ALFA ROMEO 159 Sedan (939) – skal foretages når motoren er slukket.

UDFØR UDSKIFTNING I FØLGENDE RÆKKEFØLGE:

1 Flyt passagersædet helt tilbage.

2 Åbn handskeruummet.

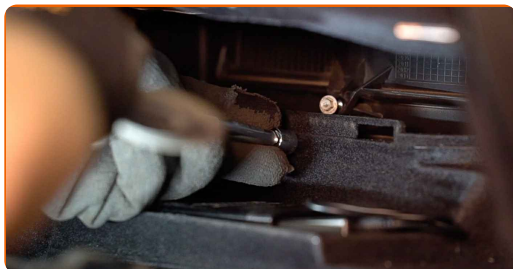


3 Løsne skruen til handskerum foringen og fjern foringen. Brug en skruetrækker med lige kær. Brug en Phillips skruetrækker.



4

Skru fastgørelsen af kabinefilterhusets dæksel. Brug en topnøgle N°5.5.



5

Fjern kabinefilteret.

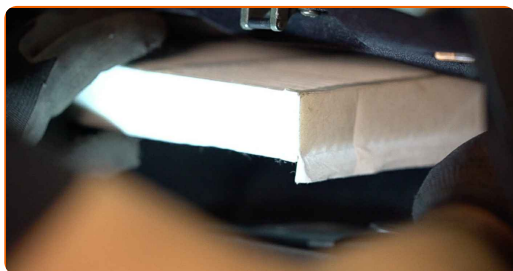


Udskiftning: pollenfilter – ALFA ROMEO 159 Sedan (939). Råd:

- Prøv ikke at rense og genbruge filteret - det vil påvirke kvaliteten på luften inde i bilen.

6

Installer kabinefiltret og dets monteringsæde.



Udskiftning: pollenfilter – ALFA ROMEO 159 Sedan (939). AUTODOC eksperter anbefaler:

- Følg pilene til luftstrømningsretning på filteret.
- Udskiftning: pollenfilter – ALFA ROMEO 159 Sedan (939). Vær sikker på at positio for filtreringselementet er korrekt. Undgå fejl indstilling.
- Vær varsom kun at bruge kvalitetsfiltre.

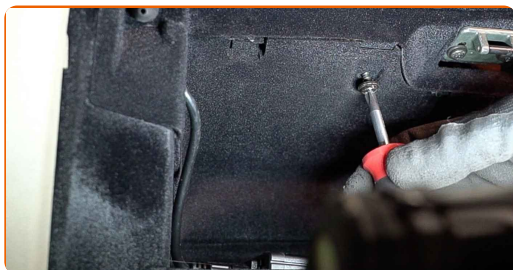
7

Skru fastgørelsen af kabinefilterhusets dæksel ind. Brug en topnøgle №5.5.



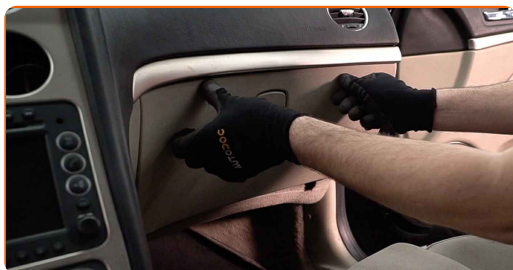
8

Påsat handskerum foringen og stram skruen til. Brug en Phillips skruetrækker.



9

Luk handskerummet.



10 Flyt passagersædet tilbage til sin oprindelig position.



11 Slå tændingen til.

12 Tænd klimaanlægget. Der er nødvendigt for at sikre at komponentet fungerer korrekt.

13 Slå tændingen fra.

GODT KLARET! 

[SE FLERE VEJLEDNINGER](#)

AUTODOC – BILDELE I TOPKVALITET TIL GODE PRISER ONLINE

AUTODOC MOBILE APP: GRIB GODE TILBUD, MENS DU HANDLER BEKVEMT



+ AUTODOC

GET IT ON  **Google Play**

 **Download on the App Store**

Download

ET STORT UDVALG AF RESERVEDELE TIL DIN BIL

POLLENFILTER: ET BREDT UDVALG

ANSVARFRASKRIVELSE:

Dokumentet indeholder kun generelle anbefalinger, som kan være brugbare, når du udfører reparations- eller udskiftningsarbejde. AUTODOC er ikke ansvarlig for tab, skader, skader på ejendom, som erhverves under reparations- eller udskiftningsprocessen, på grund af forkert brug eller fejlfortolkning af den angivne information.

AUTODOC er ikke ansvarlig for mulige fejl og usikkerheder i denne guide. Den angivne information er til informative formål og kan ikke erstatte rådgivning fra specialister.

AUTODOC er ikke ansvarlig for forkert eller farlig brug af udstyr, værktøj og bildele. AUTODOC anbefaler på det kraftigste, at man udviser forsigtighed og tjekker sikkerhedsreglerne, når man udfører reparationer eller reparationsarbejde. Husk: brug af bildele af lav kvalitet garanterer dig ikke den nødvendige vejsikkerhed.

© Copyright 2023 – Alt indhold på denne hjemmeside, i særdeleshed tekster, fotografier og grafik er beskyttet af lov om ophavsbeskyttelse. Alle rettigheder, inklusive kopiering, oplysninger fra 3. part, redigering og oversættelse, ejes af AUTODOC SE.