



Udskift fjederben bag -  
**ALFA ROMEO Brera**  
**(939\_)** | Brugermanvisning

## TILSVARENDE VIDEOUNDERVISNING



Denne video viser udskiftningsproceduren af en tilsvarende bildel på et andet køretøj

### **Vigtigt!**

Denne udskiftningsprocedure kan bruges til:

ALFA ROMEO Brera (939\_) 2.0 JTDM, ALFA ROMEO Brera (939\_) 2.4 JTDM 20V,  
ALFA ROMEO Brera (939\_) 1.8 TBi

Trinene kan variere lettere afhængig af bilens udformning.

Denne undervisning er tilblevet baseret på udskiftningsproceduren for en tilsvarende bildel på: ALFA ROMEO 159 Sportwagon (939) 2.2 JTS

**UDSKIFTNING: FJEDERBEN – ALFA ROMEO BRERA (939\_). VÆRKTØJER DU FÅR BRUG FOR:**



- Stålbørste
- WD-40 spray
- Kobber fedt
- Kombinationsnøgle №17
- Kombinationsnøgle №18
- Kombinationsnøgle №21
- Kombinationsnøgle №22
- Skruenøgle nr.8
- Skruenøgle nr.10
- Skruenøgle nr.E14
- Skruenøgle nr.16
- Skruenøgle nr.18
- Skruenøgle nr.21
- Torx bits T25
- Hjul slag topnøgle №17
- Skraldenøgle
- Skraldehåndtag
- Phillips skruetrækker
- Panelclip tang
- Svejsetænger
- Gummihammer
- Koben
- Hydraulisk kompressor
- Hydraulisk gearkasse donkraft
- Hjulstøtte

**Køb værktøj**

Udskiftning: fjederben – ALFA ROMEO Brera (939\_). AUTODOC anbefaler:

- Begge fjederben på det bagerste bør udskiftes samtidig.
- Udskiftningsproceduren er identisk for det venstre og højre fjederben på det bageste ophæng.
- Alt arbejde bør udføres når motoren er slukket.

## UDSKIFTNING: FJEDERBEN – ALFA ROMEO BRERA (939\_). ANBEFALET RÆKKEFØLGE AF TRIN:

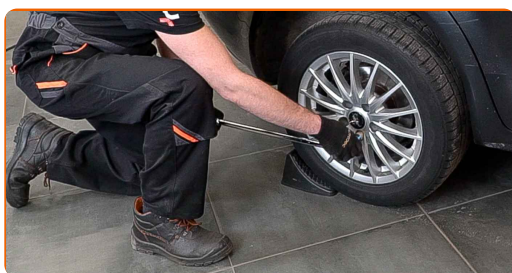
1

Sikre hjulene med klodser.



2

Løsn hjulboltene. Brug hjul slagnøgle #17.



3

Åbn bagklappen.

4

Fjern foldehylden og frigør dets holdere. Ved at gøre dette, kan du få adgang til sidebeklædnings plastpanel.

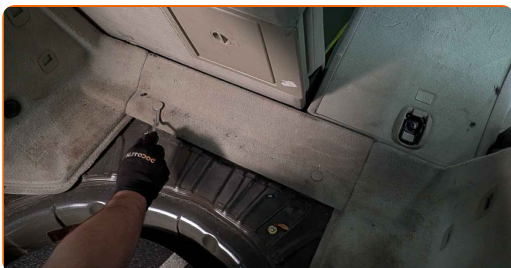
**5** Nedfæld ryglænet på bagsæderne.



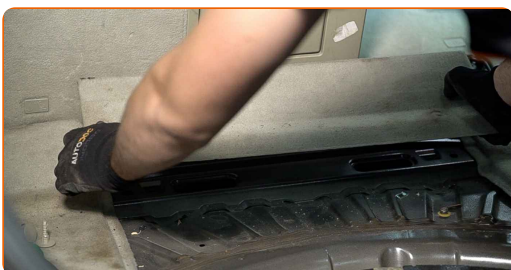
**6** Løft den nedre bagagerums beklædning op.



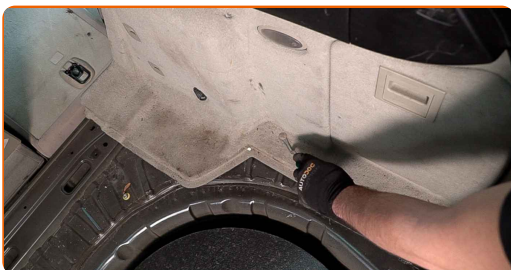
**7** Fjern klipsene til bagagerummets forreste nedre foring. Brug et panelclip værktøj.



**8** Fjern bagagerummets forreste nedre foring.

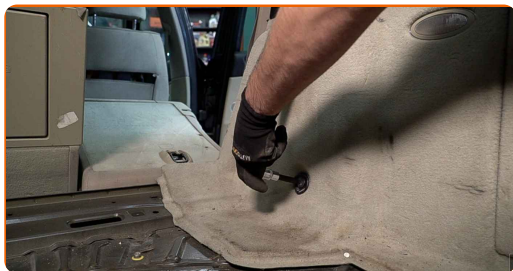


**9** Fjern klipsene til bagagerummets side foring. Brug et panelclip værktøj.



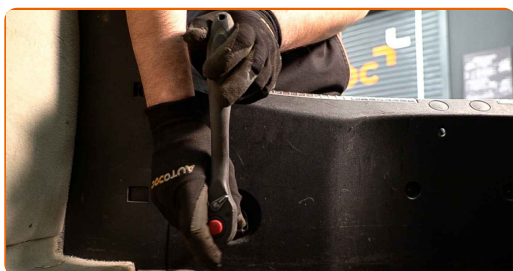
10

Løsne befæstigelsesbolten til bagagerummets side foring. Brug Torx T25. Brug en skraldenøgle.



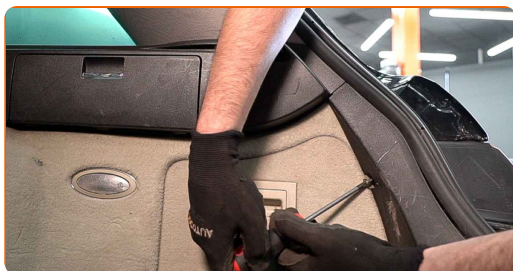
11

Løsne befæstigelsesbolten til det centrale beskyttende plastik panel. Brug Torx T25. Brug en skraldenøgle. Brug en Phillips skruetrækker.



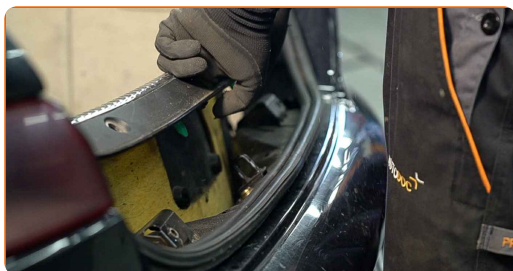
12

Skru befæstigelserne til sidebeklædning plastpanel af. Brug en Phillips skruetrækker.



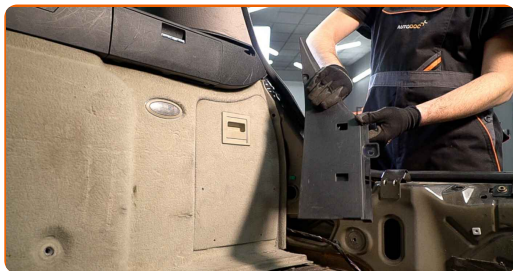
13

Fjern det centrale beskyttende plastik panel.

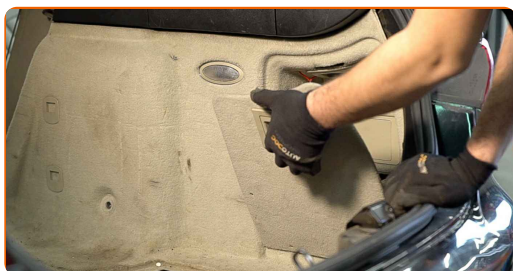




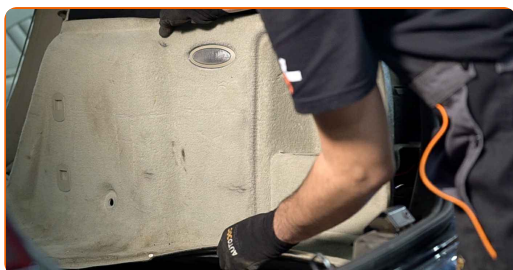
**14** Fjern plastik sidedæksel.



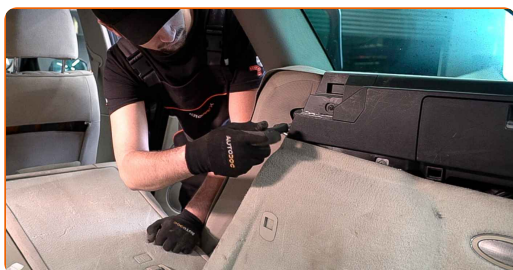
**15** Fjern dækslet til bagagerummets side foring.



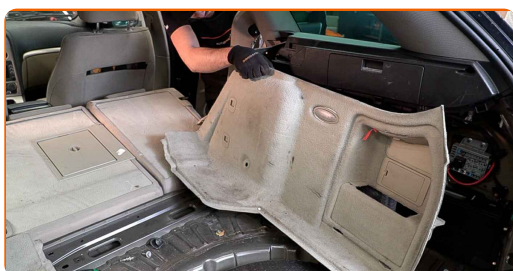
**16** Frigør bagagerummets side foring.



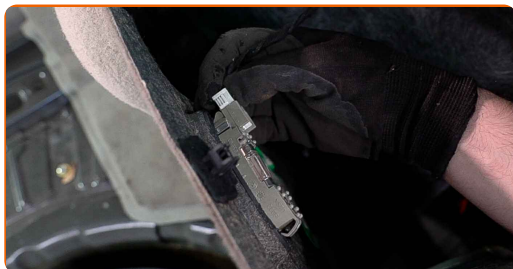
**17** Fjern sikkerhedsselens beklædningsdæksel. Brug en topnøgle N°10. Brug en skraldenøgle.



**18** Fjern bagagerummets side foring.



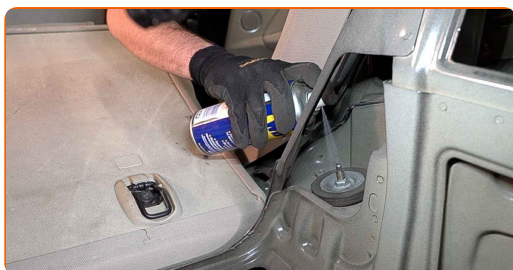
**19** Frigør glødelampe pærens terminal.



**20** Løsen befæstigelsen og fjern bagagerummets side lydisolering.



**21** Rengør fastgørelsen på støddæmperens øverste del. Brug WD-40 spray.



**22** Hæv bilen i bag og sikre den på støtter.

**23** Løsen hjulboltene.





**AUTODOC anbefaler:**

- **Vigtigt!** Hold på hjulet mens befæstigelses boltene løsnes. ALFA ROMEO Brera (939\_)

**24**

Fjern hjulet.



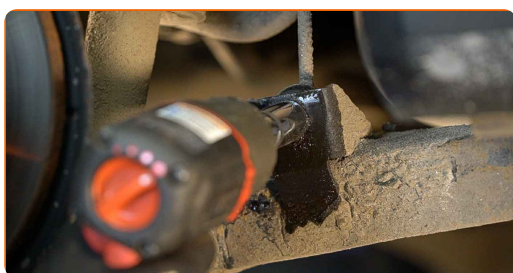
**25**

Rens krængningsstabilisatorens befæstigelse. Brug en stålbørste. Brug WD-40 spray.



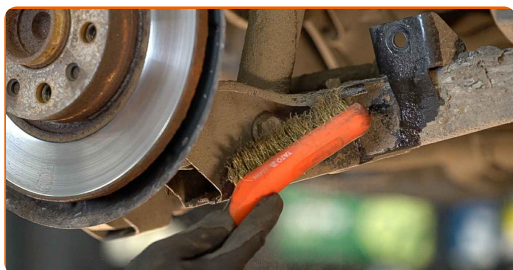
**26**

Løse befæstigelsen der forbinder krængningsstabilisatoren med bæreammen. Brug en topnøgle N°18.



**27**

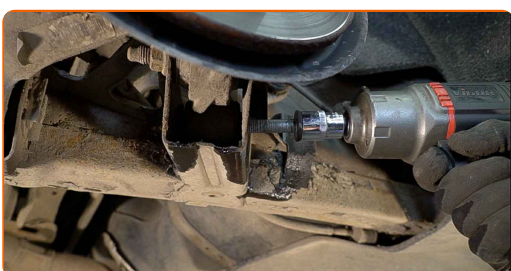
Rengør fjederbenets befæstigelse. Brug en stålbørste. Brug WD-40 spray.



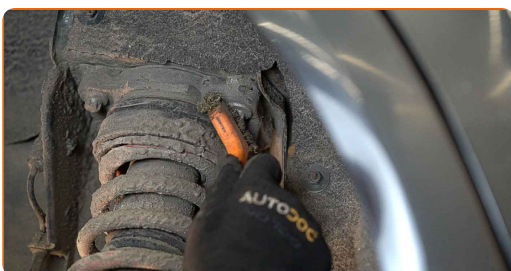
- 28** Løsen befæstigelse der forbinder fjederbenet med ophæng bærearmen. Brug en kombinøgle N° 21. Brug en topnøgle N°21. Brug en skraldenøgle.



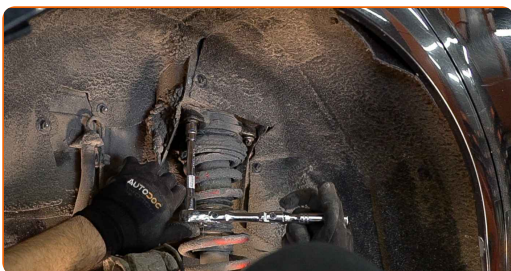
- 29** Fjern befæstigelsesbolten.



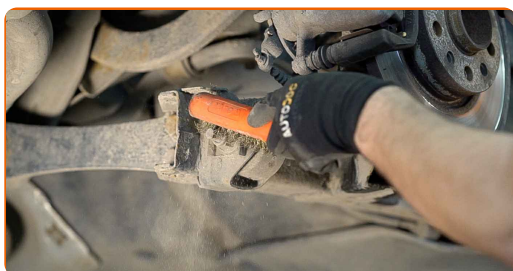
- 30** Rens befæstelse til fjederbenet øverst. Brug en stålbørste. Brug WD-40 spray.



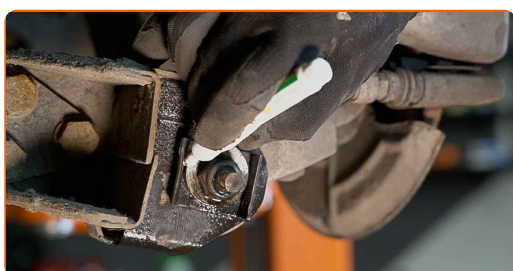
- 31** Skru tårnlejet af stiverens besalg. Brug en topnøgle N°E14. Brug en skraldenøgle.



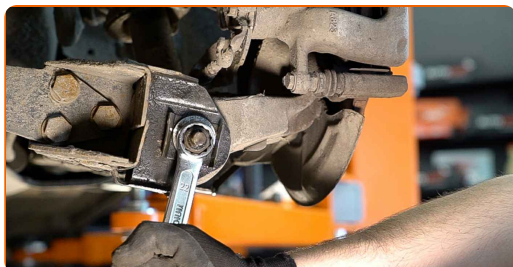
- 32** Rengør befæstigelsesbolten der forbinder bagerste styrespindel med ophæng bæreamen. Brug en stålbørste. Brug WD-40 spray.



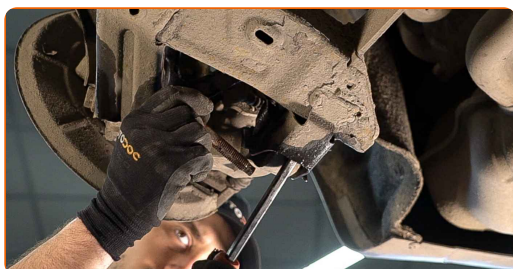
- 33** Lav en markering på camber justering bolt.



- 34** Løsne bageste befæstigelsesbolt der forbinder bagerste styrespindel med ophæng bæreamen. Brug en kombinøgle № 22.

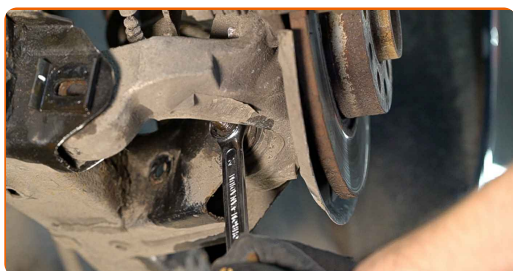


- 35** Fjern befæstigelsesbolten. Brug et koben. Brug en gummihammer.



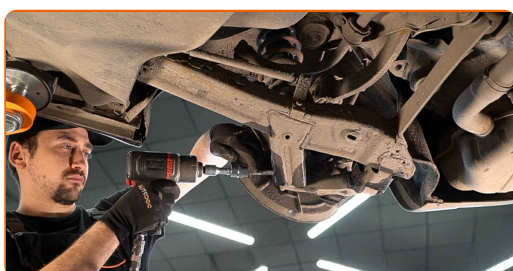
36

Løsne foreste befæstigelsesbolt der forbinder bagerste styrespindel med ophæng bæreamen. Brug en kombinøgle № 21.



37

Fjern befæstigelsesbolten.

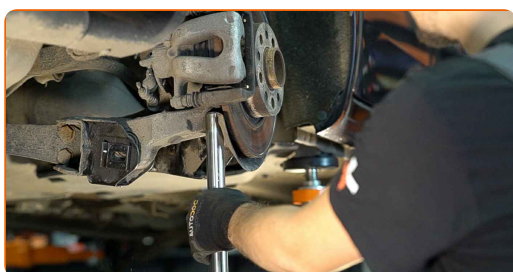


38

Frigør bagerste styrespindel fra ophæng bæreamen.

39

Understøt hjulspindelen. Brug en hydraulisk løfteenhed.



40

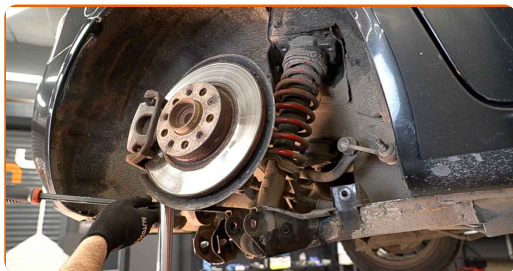
Fjern møtrikken på stiverens stempelstang. Brug en topnøgle №16.





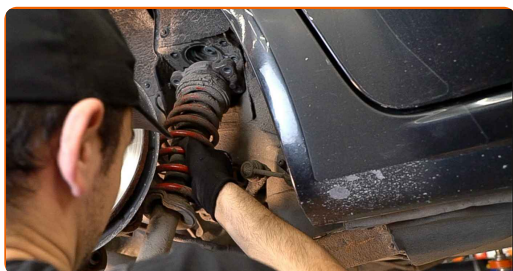
41

Træk ophængets bærearmler ned. Brug et koben.



42

Fjern affjedningsstiveren.



43

Sæt støddæmperens stiver på værktøjet til komprimering af fjederen.

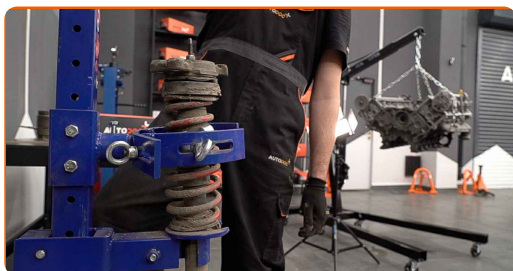


### Udskiftning: fjederben – ALFA ROMEO Brera (939\_). Råd fra AUTODOC eksperter:

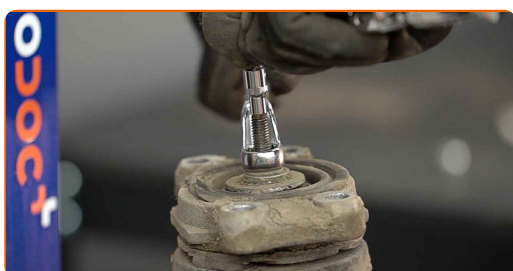
- Bemærk at skruefjedre skal gribes sikkert, når du komprimerer fjedren på de modsatte sider, når du bruger en fjeder-komprimator.
- Sørg for at fjedren har den rigtige position i holderen.
- Sørg for at skruefjedrene kommer stramt ned i låsehåndtagene.



**44** Tryk fjederen sammen.



**45** Fjern møtrikken på stiverens stempelstang. Brug en kombinøgle N° 17. Brug en topnøgle N°8. Brug en skraldenøgle.



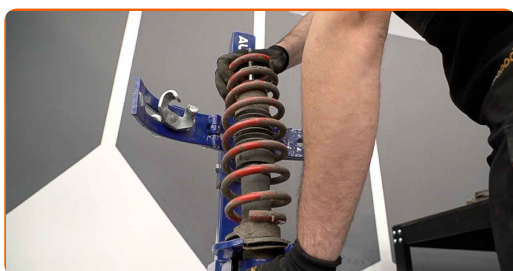
**46** Fjern tårlejets beslag. Brug et koben.



**47** Frigør spolefjederen.



**48** Fjern fjedren.



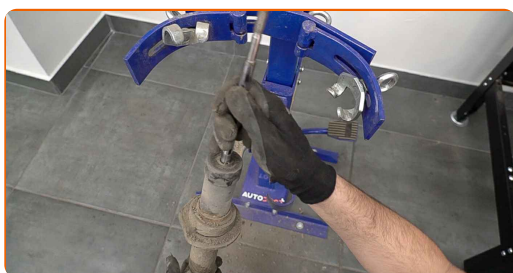
49

Fjern støvhætten og bumpstopperen fra støddæmperen.



50

Fjern den gamle støddæmper fra den hydrauliske spolefjeder sammenpresser.



### Udskiftning: fjederben – ALFA ROMEO Brera (939\_). Råd:

- Tjek omhyggeligt støddæmperens beslag, støvsko og bumpstopper. Udskift dem om nødvendigt.
- Før du monterer en ny støddæmper, skal du pumpe den 3-5 gange manuelt.

51

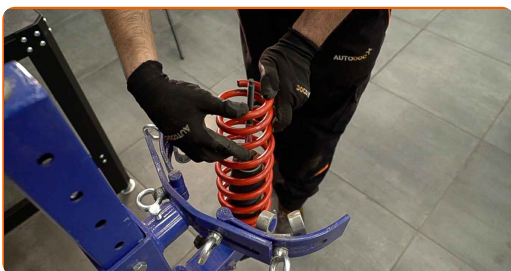
Installer de nye støddæmpere på den hydrauliske spolefjeder sammenpresser.



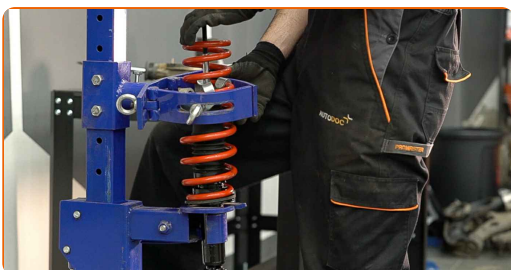
**52** Monter støvhætten og stopklodsen på den nye støddæmper.



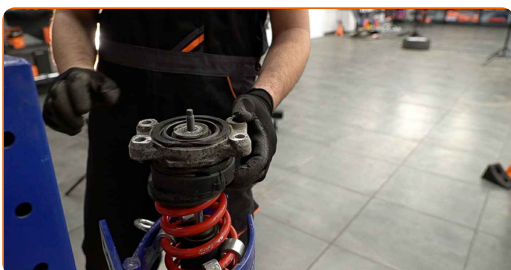
**53** Monter fjederen på støddæmperen.



**54** Tryk fjederen sammen.



**55** Installer fjederbenets øverste leje beslag.



**AUTODOC anbefaler:**

- Juster placeringen af det øvre fjederben og fjederen i henhold til mærkerne.

**56**

Stram støddæmperstiverens plejlstangs møtrik. Brug en kombinøgle № 17. Brug låsetænger. Brug en momentnøgle. Stram den til 37 Nm moment.

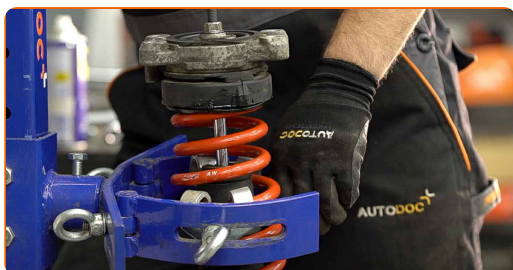


**Udskiftning: fjederben – ALFA ROMEO Brera (939\_). AUTODOC eksperter anbefaler:**

- Vigtigt! Sørg for at bruge nye skruer.
- Kontroller at fjederens stilling er korrekt. Undgå fejljustering.

**57**

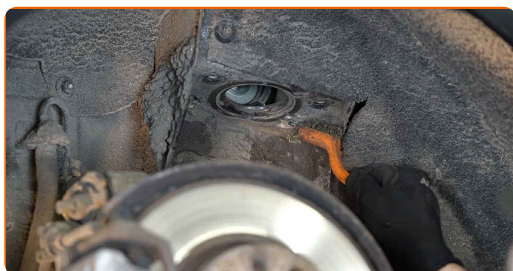
Dekomprimer fjederen.



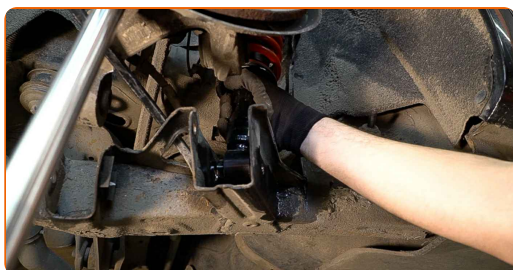
**58** Fjern det samlede fjederben.



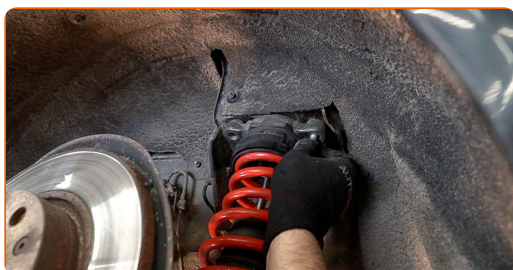
**59** Rengør montagestedet til fjederbenet. Brug en stålbørste. Brug WD-40 spray.



**60** Monter støddæmperstiveren i hjulkassen.



**61** Skru tårnlejet af stiverens beslag. Spænd den ikke til.



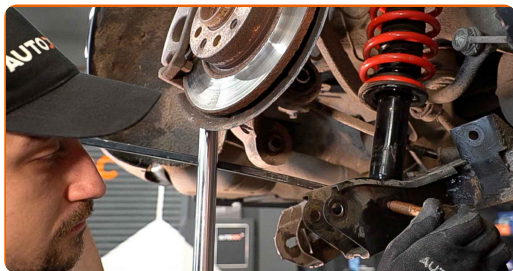
**AUTODOC anbefaler:**

- Vigtigt! Hold på fjederbenet mens befæstigelses boltene strammes. ALFA ROMEO Brera (939\_)



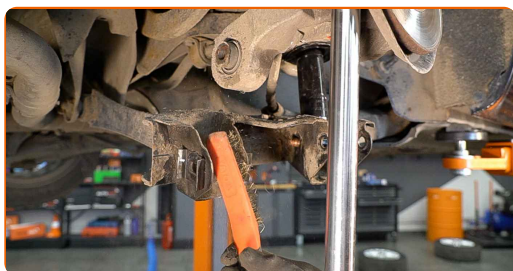
62

Installer fasgørelsesbolt.



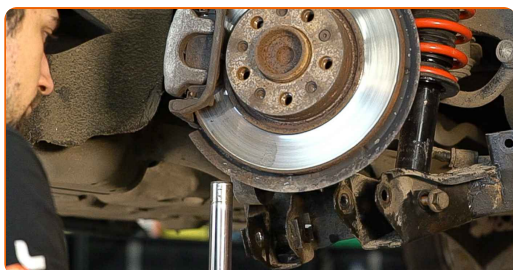
63

Rengør montagestedet til bagerste styrespindel. Brug en stålbørste. Brug WD-40 spray.



64

Sænk den hydrauliske donkraft med 10 til 15 cm.



Udskiftning: fjederben – ALFA ROMEO Brera (939\_). Råd fra AUTODOC:

- Sænk den hydrauliske løfteenhed smidigt, trinløst, for at undgå at skade på samlinger og mekanismer.

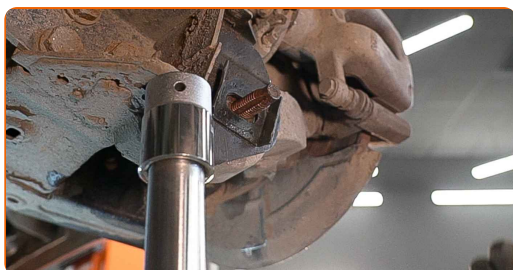
**65** Fastgør bagerste styrespindel til ophæng bæreamen.



**66** Støt armen. Brug en hydraulisk løfteenhed.



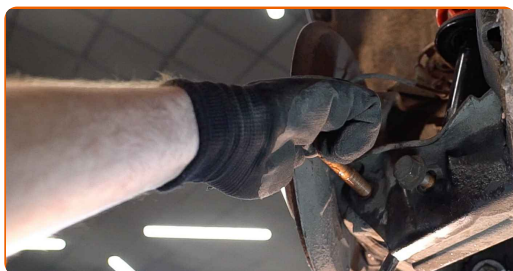
**67** Installer fasgørelsesbolt. Brug et koben.



**68** Skru den bagerste befæstigelsesbolt ind der forbinder bageste styrespindel med ophæng bæreamen. Brug en kombinøgle № 22.

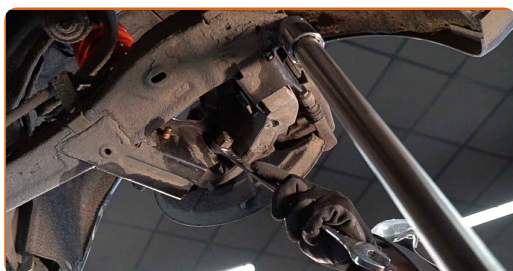


**69** Installer fasgørelsesbolt. Brug et koben.



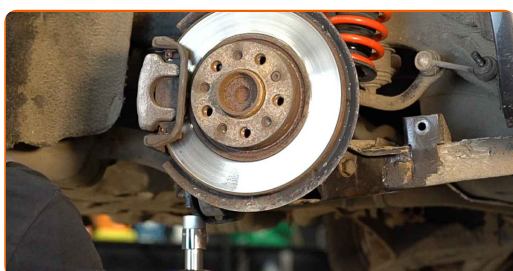
70

Skru foreste befæstigelsesbolt ind der forbinder bagerste styrespindel med ophæng bæreamen. Brug en kombinøgle № 21.



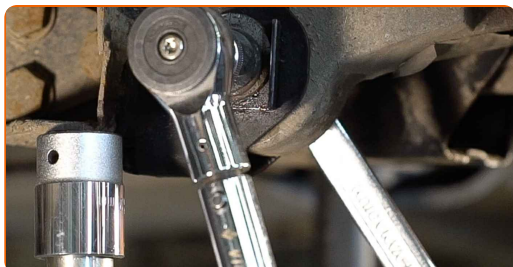
71

Hæv den hydrauliske donkraft med 10-15 cm.



72

Stram bagerste befæstigelse der forbinder bagerste styrespindel med ophæng bæreamen. Brug en kombinøgle № 22. Brug en momentnøgle. Stram den til 105 Nm moment.+45°



### AUTODOC anbefaler:

- Vigtigt! Sørg for at bruge nye skruer.

73

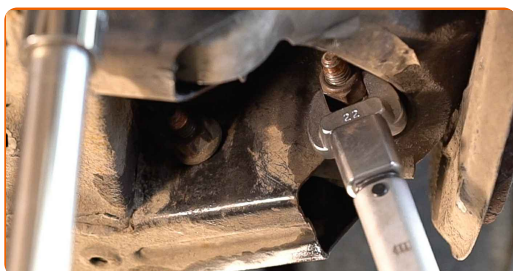
Stram foreste befæstigelse ind der forbinder bagerste styrespindel med ophæng bæreamen. Brug en kombinøgle № 22. Brug en momentnøgle. Stram den til 105 Nm moment.+90°

AUTODOC anbefaler:

- **Vigtigt!** Sørg for at bruge nye skruer.

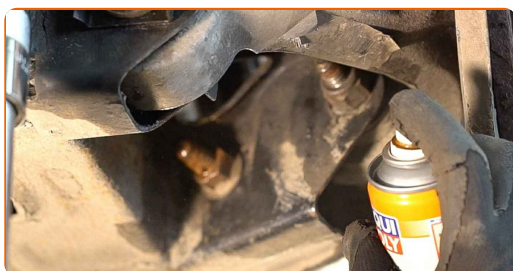
74

Stram befæstigelsen der forbinder fjederbenet med ophæng bærearmen. Brug en kombinøgle N<sup>o</sup> 21. Brug en topnøgle N<sup>o</sup>21. Brug en momentnøgle. Stram den til 130 Nm moment.



75

Behandel bagerste styrespindel befæstigelser. Brug kobberfedt.



76

Fjern støtten under armen.

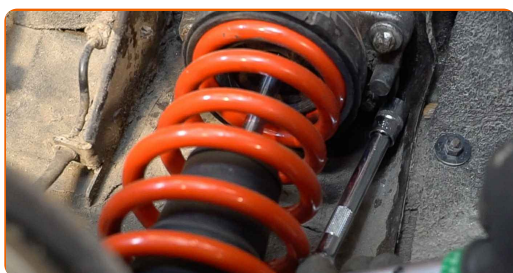




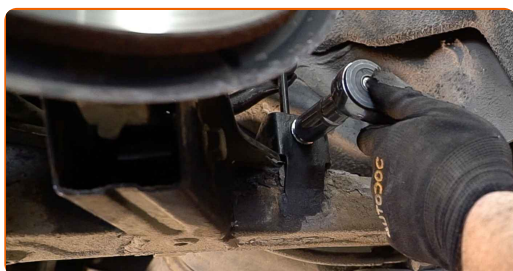
**AUTODOC anbefaler:**

- Udskeftning: fjederben – ALFA ROMEO Brera (939\_). Sænk gearkasse donkraften glat, uden ryk, for at undgå skade på komponenter og mekaniske dele.

- 77** Stram den øvre møtrik på støddæmperens topbeslag. Brug en topnøgle N°E14. Brug en momentnøgle. Stram den til 30 Nm moment.



- 78** Stram befæstigelsen der forbinder krængningsstabilisatoren med bæreammen. Brug en kombinøgle N° 18. Brug en topnøgle N°18. Brug en momentnøgle. Stram den til 55 Nm moment.



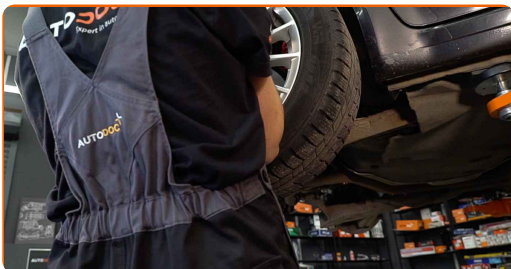
- 79** Rens hjulets montagesæde. Brug en stålbørste. Behandl kontaktfladen. Brug kobberfedt.





80

Installer hjulet.

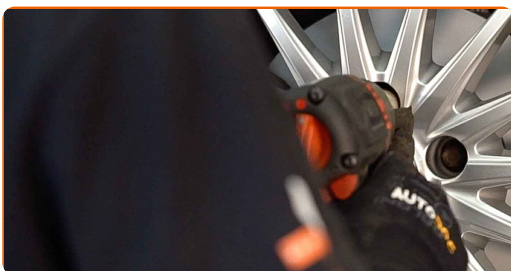


Udskiftning: fjederben – ALFA ROMEO Brera (939\_). AUTODOC anbefaler:

- For at undgå skader, hold hjulet oppe når befæstigelsesboltene skrues ind.

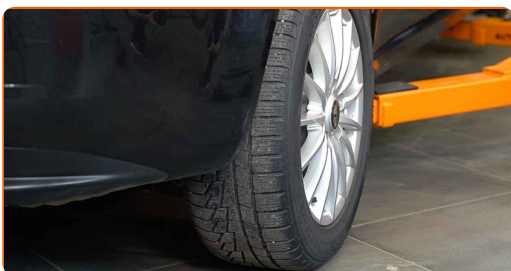
81

Skrue hjulboltene til. Brug hjul slagnøgle #17.



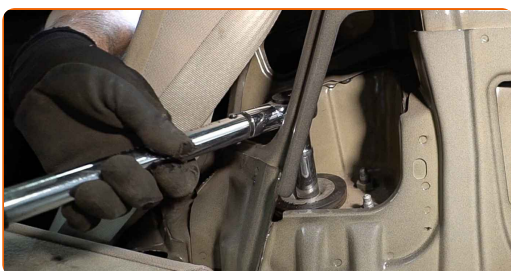
82

Sænk bilen.



83

Stram støddæmperstiverens plejlstangs møtrik. Brug en topnøgle №16. Brug en momentnøgle. Stram den til 37 Nm moment.



AUTODOC anbefaler:

- **Vigtigt!** Sørg for at bruge nye skruer.

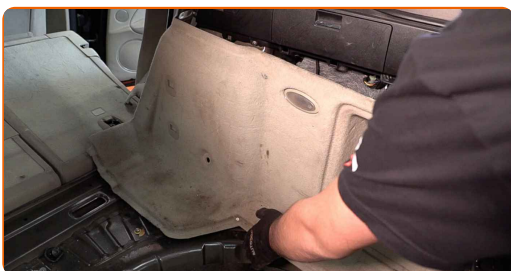
84

Installer bagagerums side lydisolering og skru dets befæstelser ind.



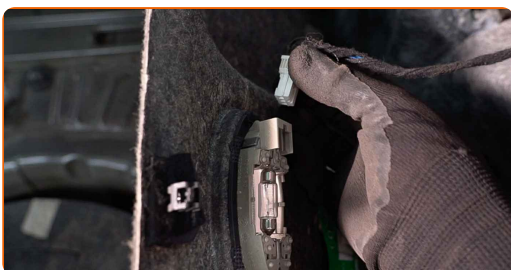
85

Fastgør side foringen i bagagerummet.



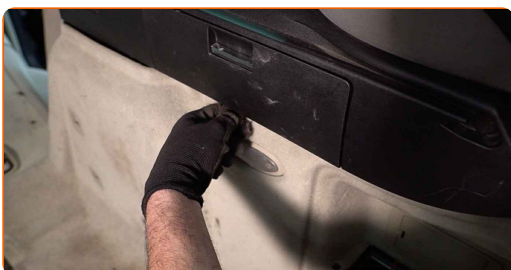
86

Fastgør terminal til glødelyspære.



87

Installer klipsene til bagagerums side foring.



88

Skrue befæstigelse ind til bagagerum side foring. Brug Torx T25. Brug en skraldenøgle.



89

Installer dækslet til bagagerum side foring.

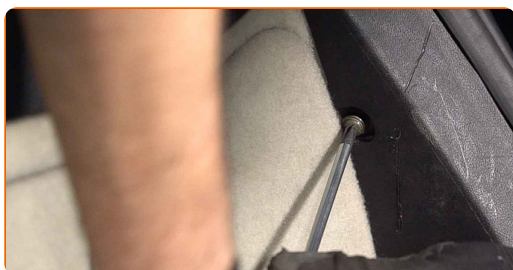


90

Installer side plastik panel.

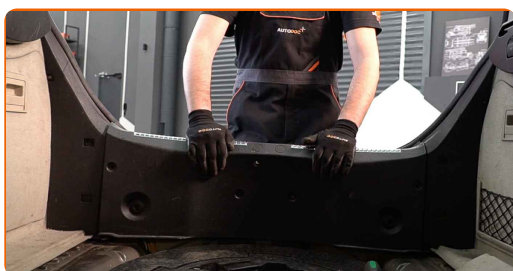
91

Skrue befæstigelserne af side plastpanelet af. Brug en Phillips skruetrækker.

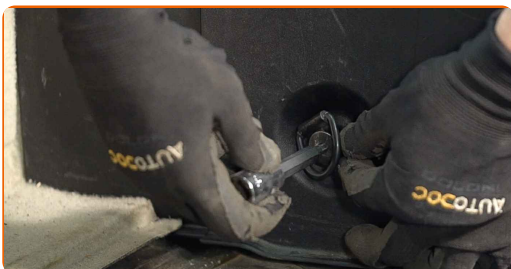


92

Installer det centrale beskyttelses plastik panel.



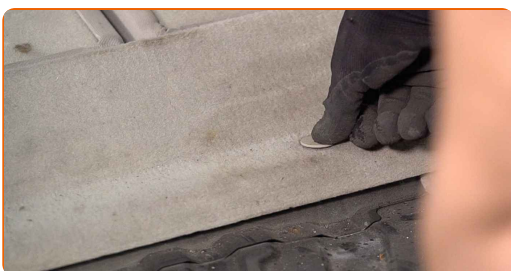
- 93** Skru befæstigelsen ind til det centrale beskyttelses plastik panel. Brug Torx T25. Brug en skraldenøgle. Brug en Phillips skruetrækker.



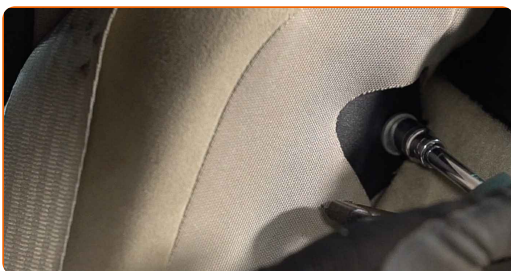
- 94** Installer foreste baggagerums nedre foring.



- 95** Installer klipsene til baggagerum foreste nedre foring.



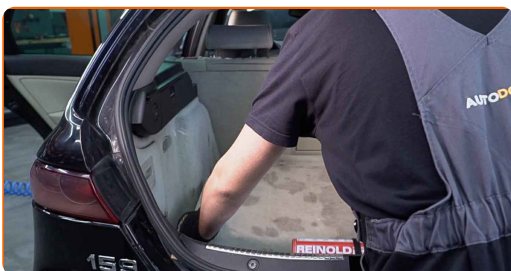
- 96** Påsæt sikkerhedsselens beklædningsdæksel. Brug en topnøgle N°10.



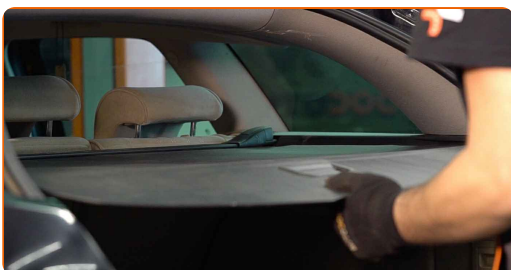
**97** Stil sædet tilbage til dets oprindelig position.



**98** Træk den nedre bagagerums beklædning ned.

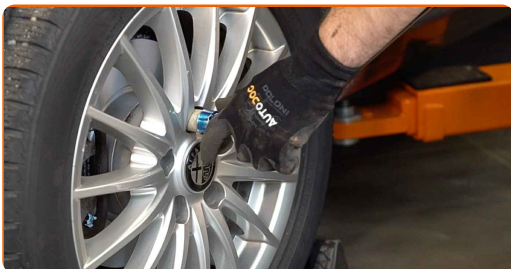


**99** Installer foldehylden til dets montagested.



**100** Luk bagklappen i bagagerummet.

**101** Stram hjulboltene, på kryds og tværs mønster. Brug en momentnøgle. Stram den til 120 Nm moment.





102

Fjern donkraft og klodser.



**GODT KLARET!** 

**SE FLERE VEJLEDNINGER**

## AUTODOC – BILDELE I TOPKVALITET TIL GODE PRISER ONLINE

**AUTODOC MOBILE APP: GRIB GODE TILBUD, MENS DU HANDLER BEKVEMT**



**AUTODOC**

GET IT ON  
**Google Play**

Download on the  
**App Store**

**Download**

**ET STORT UDVALG AF RESERVEDELE TIL DIN BIL**

**STØDDÆMPER: ET BREDT UDVALG**

### **(i) ANSVARFRASKRIVELSE:**

Dokumentet indeholder kun generelle anbefalinger, som kan være brugbare, når du udfører reparations- eller udskiftningsarbejde. AUTODOC er ikke ansvarlig for tab, skader, skader på ejendom, som erhverves under reparations- eller udskiftningsprocessen, på grund af forkert brug eller fejlfortolkning af den angivne information.

AUTODOC er ikke ansvarlig for mulige fejl og usikkerheder i denne guide. Den angivne information er til informative formål og kan ikke erstatte rådgivning fra specialister.

AUTODOC er ikke ansvarlig for forkert eller farlig brug af udstyr, værktøj og bildele. AUTODOC anbefaler på det kraftigste, at man udviser forsigtighed og tjekker sikkerhedsreglerne, når man udfører reparationer eller reparationsarbejde. Husk: brug af bildele af lav kvalitet garanterer dig ikke den nødvendige vejsikkerhed.

© Copyright 2023 – Alt indhold på denne hjemmeside, i særdeleshed tekster, fotografier og grafik er beskyttet af lov om ophavsbeskyttelse. Alle rettigheder, inklusive kopiering, oplysninger fra 3. part, redigering og oversættelse, ejes af AUTODOC SE.