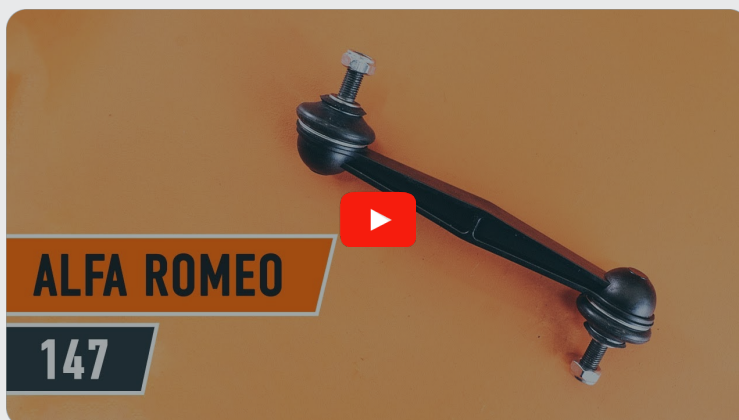




Udskift stabilisatorstang  
bag - **ALFA ROMEO GT**  
**(937)** | Brugermanvisning

## TILSVARENDE VIDEOUNDERVISNING



Denne video viser udskiftningsproceduren af en tilsvarende bildel på et andet køretøj

### **Vigtigt!**

Denne udskiftningsprocedure kan bruges til:

ALFA ROMEO GT (937) 1.8 TS, ALFA ROMEO GT (937) 2.0 JTS, ALFA ROMEO GT (937) 3.2 GTA, ALFA ROMEO GT (937) 1.9 JTD

Trinene kan variere lettere afhængig af bilens udformning.

Denne undervisning er tilblevet baseret på udskiftningsproceduren for en tilsvarende bildel på: ALFA ROMEO 147 (937) 1.6 16V T.SPARK

UDSKIFTNING: STABILISATORSTANG – ALFA ROMEO  
GT (937). LISTE OVER DE VÆRKTØJER DU FÅR BRUG  
FOR:



- Stålbørste
- WD-40 spray
- Bremserens
- Kobber fedt
- Skraldehåndtag
- Kombinationsnøgle №17
- Skruenøgle nr.17
- HEX bit nr. H5
- Hjul slag topnøgle №17
- Skraldenøgle
- Hjulstøtte

**Køb værktøj**

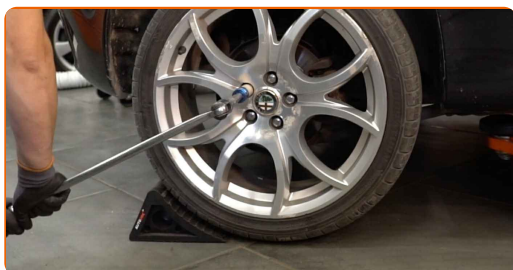
**AUTODOC anbefaler:**

- Udskift krængningsstabilisatorerne på ALFA ROMEO GT (937) parvis.
- Udskiftnings proceduren er identisk for begge krængningsstabilisatorerne på den samme aksel.
- Venligst bemærk: alt arbejde der udføres på bilen – ALFA ROMEO GT (937) – skal foretages når motoren er slukket.

**UDFØR UDSKIFTNING I FØLGENDE RÆKKEFØLGE:**

**1** Sikre hjulene med klodser.

**2** Løsn hjulboltene. Brug hjul slagnøgle #17.



**3** Hæv bilen i bag og sikre den på støtter.

**4** Løsen hjulboltene.



**AUTODOC anbefaler:**

- Advarsel! For at undgå skade, hold på hjulet mens befæstigelses boltene løsnes.  
ALFA ROMEO GT (937)

5

Fjern hjulet.



6

Rens krængningsstabilisatorens befæstigelse. Brug en stålbørste. Brug WD-40 spray.

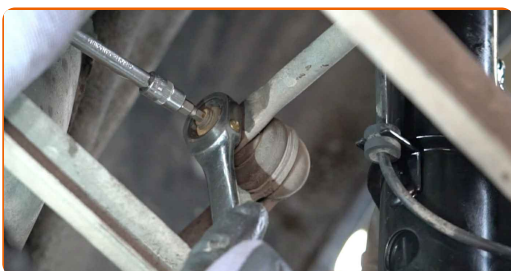


7

Løsen befæstigelsen af forbindelsen mellem forbindelstangen og fjederbenet. Brug en kombinøgle N° 17. Brug HEX nr. H5. Brug en skraldenøgle.



- 8 Løsen befæstigelsen der forbinder forbindelsesstangen med krængningsstabilisatoren. Brug en kombinøgle N<sup>o</sup> 17. Brug HEX nr. H5. Brug en skraldenøgle.



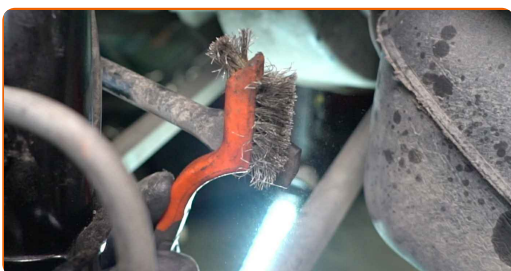
- 9 Fjern stabilisatorstangen.



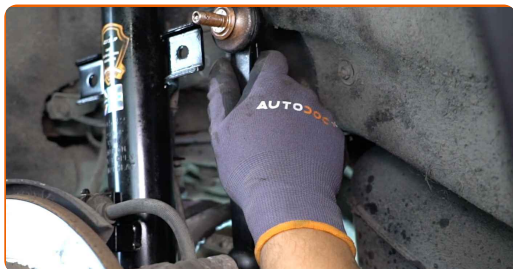
**Udskiftning: stabilisatorstang – ALFA ROMEO GT (937). Råd fra AUTODOC:**

- Undersøg stabilisatorbøsninger. Udskift dem om nødvendigt.

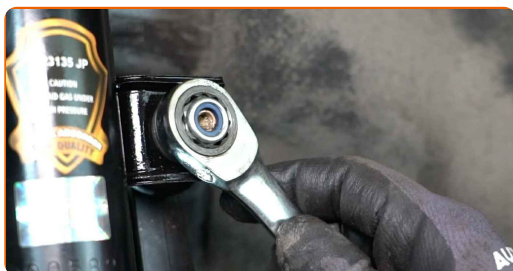
- 10 Rengør montagesteder til stabilisatorstangen. Brug en stålbørste. Brug WD-40 spray.



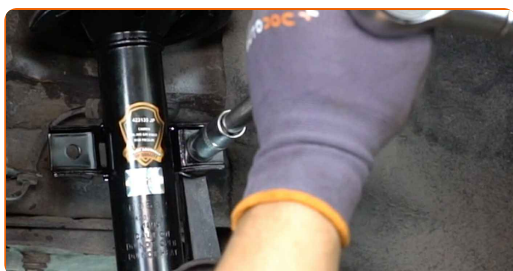
**11** Monter den tværgående stabilisatorforbindelse.



**12** Spænd stabiliseringsstiverens fastgørelse til. Brug en kombinøgle N° 17. Brug HEX nr. H5. Brug en skraldenøgle.



**13** Spænd befæstigelsen til der forbinder forbindelsesstangen med fjederbenet. Brug en topnøgle N°17. Brug en momentnøgle. Stram den til 55 Nm moment.

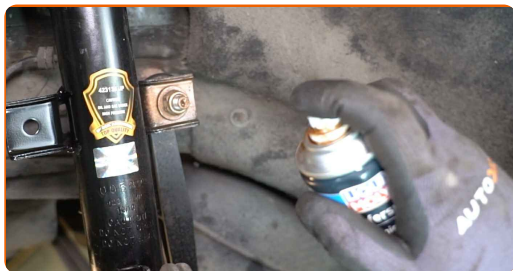


**14** Spænd befæstigelsen til der forbinder forbindelsesstangen med krængningsstabilisatoren. Brug en topnøgle N°17. Brug en momentnøgle. Stram den til 55 Nm moment.



15

Behandle alle samlinger af krængningsstabilisatoren. Brug kobberfedt.



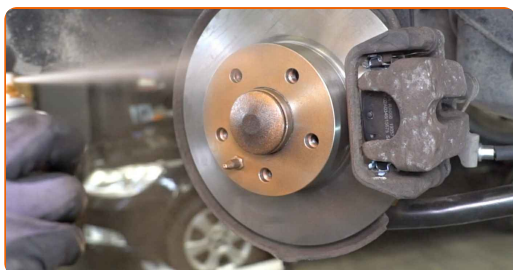
16

Rens hjulets montagesæde. Brug en stålbørste.



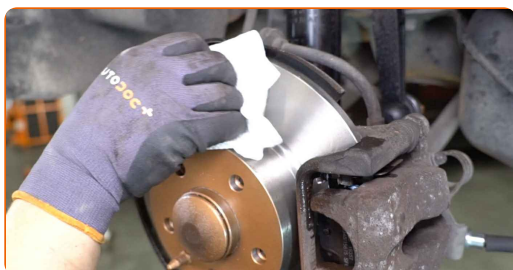
17

Behandle overfladen hvor bremseskiven har kontaktflade til hjulnavet. Brug kobberfedt.



18

Rengør bremseskivens overflade. Brug bremsrens.



### AUTODOC anbefaler:

- Udskiftning: stabilisatorstang – ALFA ROMEO GT (937). Efter påførsel af sprayen, vent nogle få minutter.



19

Installer hjulet.



**AUTODOC anbefaler:**

- Advarsel! For at undgå skade, hold på hjulet mens befæstigelses boltene strammes på bilen. ALFA ROMEO GT (937)

20

Skru hjulboltene til. Brug hjul slagnøgle #17.



21

Sænk bilen og stram hjulboltene på kryds med. Brug hjul slagnøgle #17. Brug en momentnøgle. Stram den til 108 Nm moment.



22

Fjern donkraft og klodser.



**GODT KLARET!** 

**SE FLERE VEJLEDNINGER**

## AUTODOC – BILDELE I TOPKVALITET TIL GODE PRISER ONLINE

AUTODOC MOBILE APP: GRIB GODE TILBUD, MENS DU HANDLER BEKVEMT

**AUTODOC**

GET IT ON  
Google Play

Download on the  
App Store

Download

**ET STORT UDVALG AF RESERVEDELE TIL DIN BIL**

**STABILISATORSTANG: ET BREDT UDVALG**

### ANSVARFRASKRIVELSE:

Dokumentet indeholder kun generelle anbefalinger, som kan være brugbare, når du udfører reparations- eller udskiftningsarbejde. AUTODOC er ikke ansvarlig for tab, skader, skader på ejendom, som erhverves under reparations- eller udskiftningsprocessen, på grund af forkert brug eller fejlfortolkning af den angivne information.

AUTODOC er ikke ansvarlig for mulige fejl og usikkerheder i denne guide. Den angivne information er til informative formål og kan ikke erstatte rådgivning fra specialister.

AUTODOC er ikke ansvarlig for forkert eller farlig brug af udstyr, værktøj og bildele. AUTODOC anbefaler på det kraftigste, at man udviser forsigtighed og tjekker sikkerhedsreglerne, når man udfører reparationer eller reparationsarbejde. Husk: brug af bildele af lav kvalitet garanterer dig ikke den nødvendige vejsikkerhed.

© Copyright 2022 – Alt indhold på denne hjemmeside, i særdeleshed tekster, fotografier og grafik er beskyttet af lov om ophavsbeskyttelse. Alle rettigheder, inklusive kopiering, oplysninger fra 3. part, redigering og oversættelse, ejes af AUTODOC GmbH.