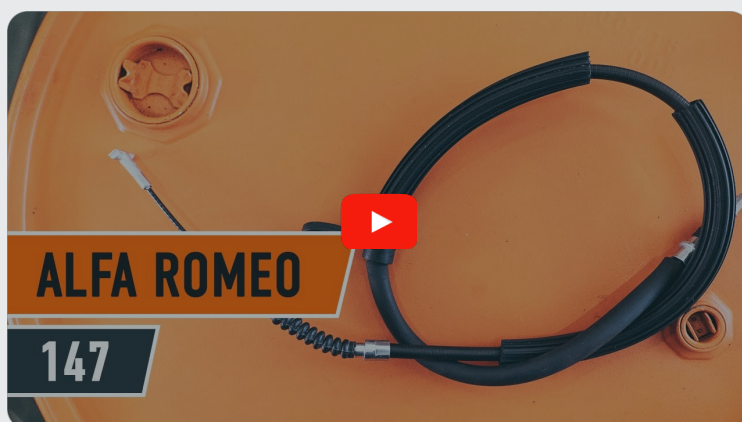




Udskift
håndbremsekabel - **ALFA**
ROMEO GT (937) |
Brugermanvisning

TILSVARENDE VIDEOUNDERVISNING



Denne video viser udskiftningsproceduren af en tilsvarende bildel på et andet køretøj

Vigtigt!

Denne udskiftningsprocedure kan bruges til:

ALFA ROMEO GT (937) 2.0 JTS, ALFA ROMEO GT (937) 1.8 TS, ALFA ROMEO GT (937) 3.2 GTA, ALFA ROMEO GT (937) 1.9 JTD

Trinene kan variere lettere afhængig af bilens udformning.

Denne undervisning er tilblevet baseret på udskiftningsproceduren for en tilsvarende bildel på: ALFA ROMEO 147 (937) 1.6 16V T.SPARK

UDSKIFTNING: HÅNDBREMSEKABEL – ALFA ROMEO
GT (937). LISTE OVER DE VÆRKTØJER DU FÅR BRUG
FOR:



- Stålbørste
- WD-40 spray
- Universal rengøringspray
- Skraldehåndtag
- Kombinationsnøgle №10
- Kombinationsnøgle №13
- Skruenøgle nr.10
- Hammer
- Vandpumpetænger
- Koben
- Hjulstøtte

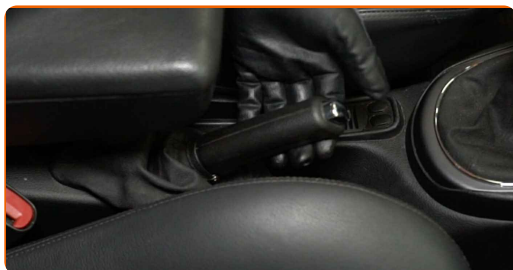
Køb værktøj

Udskiftning: håndbremsekabel – ALFA ROMEO GT (937). AUTODOC anbefaler:

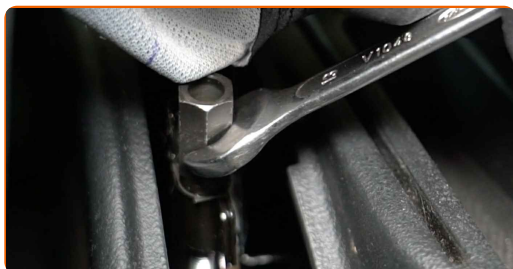
- Udskift parkeringsbremsekablerne parvis.
- Venligst bemærk: alt arbejde der udføres på bilen – ALFA ROMEO GT (937) – skal foretages når motoren er slukket.

UDFØR UDSKIFTNING I FØLGENDE RÆKKEFØLGE:

1 Tryk på parkeringsbremsens aktiveringshåndtag på bremsekaliberen.



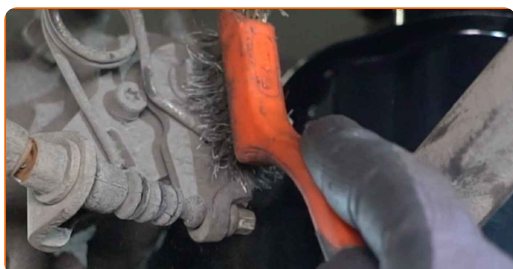
2 Løsen parkeringsbremsekablet. Brug en kombinøgle N° 13.



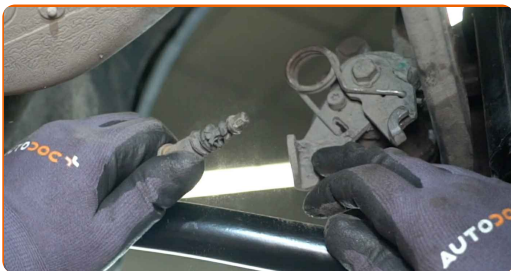
3 Sikre hjulene med klodser.

4 Hæv bilen i bag og sikre den på støtter.

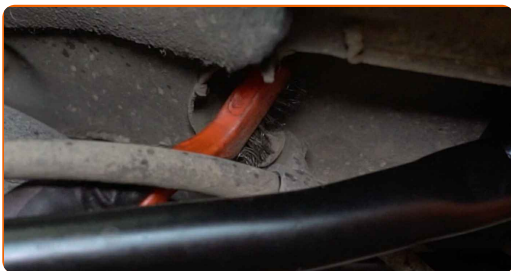
5 Rengør befæstigelsen til parkeringsbremse kablet. Brug en stålbørste. Brug universal rengøringsmiddel.



6 Frigør parkeringsbremse kablet fra bremsekaliberen. Brug et koben. Brug vandpumpe tænger.



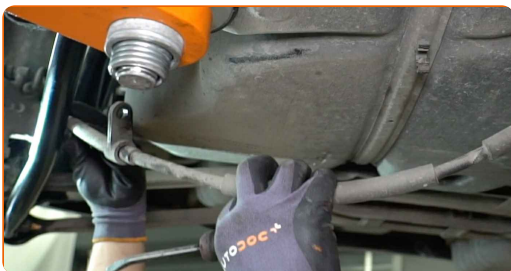
7 Rengør befæstigelsen til parkeringsbremse kablet. Brug en stålbørste. Brug WD-40 spray.



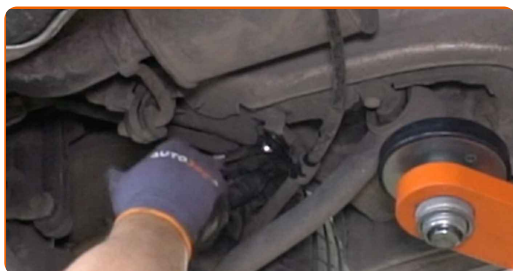
8 Skru parkeringsbremsekablets befæstigelse af. Brug en kombinøgle N° 10.



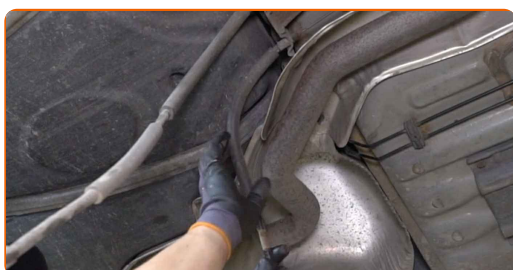
9 Fjern parkeringsbremsekablet fra karosseriet. Brug et koben.



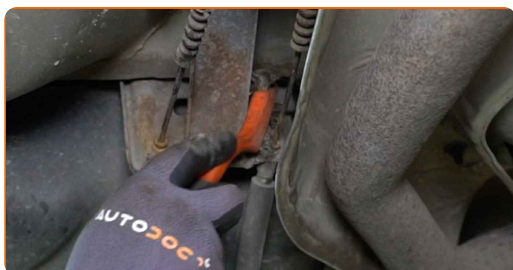
10 Skru parkeringsbremsekablets befæstigelse af. Brug en kombinøgle N° 10.



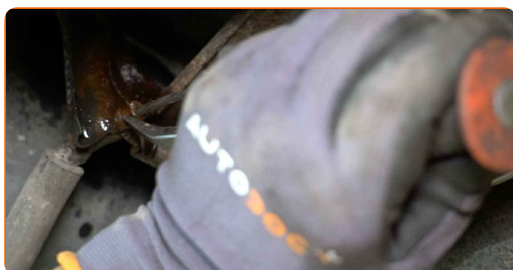
11 Fjern parkeringsbremsekablet fra karosseriet. Brug et koben.



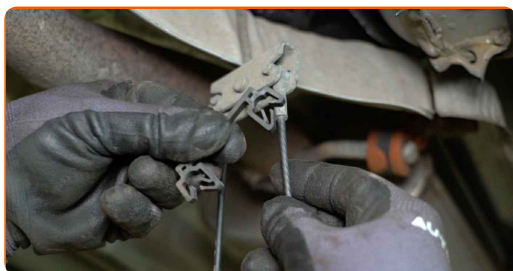
12 Rengør befæstigelsen til parkeringsbremse kablet. Brug en stålborste. Brug WD-40 spray.



13 Fjern hæfteklammen på håndbremsekablet. Brug et koben. Brug en hammer.

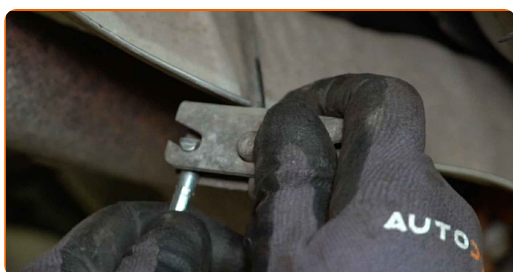


14 Frigør parkeringsbremsekablet.

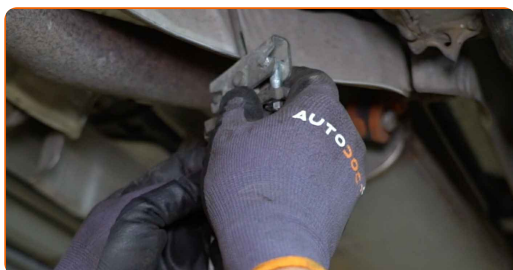


15 Fjern parkeringsbremsekablet.

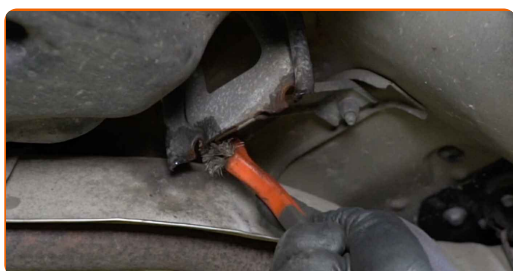
16 Installer et nyt parkeringsbremsekabel.



17 Sikre parkerings bremsekablet.



18 Rengør parkeringsbremsekablets montagested. Brug en stålborste. Brug WD-40 spray.



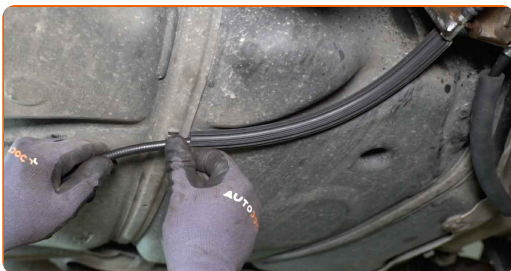
19 Fastgør håndbremskablet til håndbremse mekanismen.



20 Fastgør håndbremskablet med hæfteklammen. Brug vandpumpe tænger.



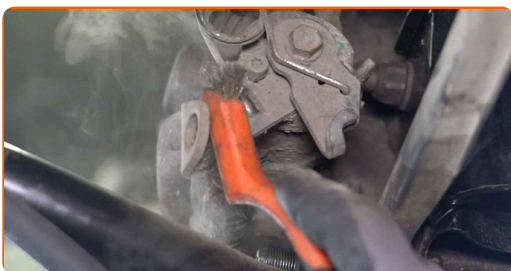
21 Fastgør parkeringsbremsekablet til karosseriet.



22 Skru parkeringsbremsekablets befæstigelse på. Brug en topnøgle №10. Brug en momentnøgle. Stram den til 6 Nm moment.

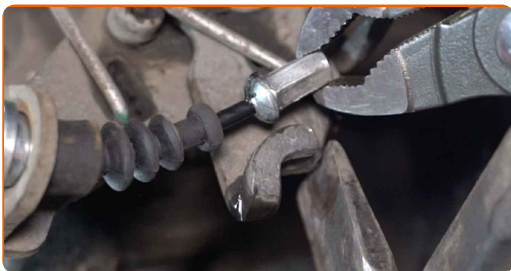


23 Rengør befæstigelsen til parkeringsbremse kablet. Brug en stålborste. Brug universal rengøringsmiddel.



24

Installer håndbremsekablet ind i bremsekaliber åget. Brug et koben. Brug vandpumpe tænger.



25

Sænk bilen.

26

Fjern donkraft og klodser.

27

Juster parkeringsbremsekablets stramhed. Brug en kombinøgle № 13.



28

Aktiver håndbremsen.



GODT KLARET! 

SE FLERE VEJLEDNINGER

AUTODOC – BILDELE I TOPKVALITET TIL GODE PRISER ONLINE

AUTODOC MOBILE APP: GRIB GODE TILBUD, MENS DU HANDLER BEKVEMT



+ AUTODOC

GET IT ON
Google Play

Download on the
App Store

Download

ET STORT UDVALG AF RESERVEDELE TIL DIN BIL

HÅNDBREMSEKABEL: ET BREDT UDVALG

ANSVARFRASKRIVELSE:

Dokumentet indeholder kun generelle anbefalinger, som kan være brugbare, når du udfører reparations- eller udskiftningsarbejde. AUTODOC er ikke ansvarlig for tab, skader, skader på ejendom, som erhverves under reparations- eller udskiftningsprocessen, på grund af forkert brug eller fejlfortolkning af den angivne information.

AUTODOC er ikke ansvarlig for mulige fejl og usikkerheder i denne guide. Den angivne information er til informative formål og kan ikke erstatte rådgivning fra specialister.

AUTODOC er ikke ansvarlig for forkert eller farlig brug af udstyr, værktøj og bildele. AUTODOC anbefaler på det kraftigste, at man udviser forsigtighed og tjekker sikkerhedsreglerne, når man udfører reparationer eller reparationsarbejde. Husk: brug af bildele af lav kvalitet garanterer dig ikke den nødvendige vejsikkerhed.

© Copyright 2023 – Alt indhold på denne hjemmeside, i særdeleshed tekster, fotografier og grafik er beskyttet af lov om ophavsbeskyttelse. Alle rettigheder, inklusive kopiering, oplysninger fra 3. part, redigering og oversættelse, ejes af AUTODOC SE.