



Udskift motorolie og filter  
- **ALPINA B8 (E36)** |  
Brugermanvisning

## TILSVARENDE VIDEOUNDERVISNING



Denne video viser udskiftningsproceduren af en tilsvarende bildel på et andet køretøj

### **Vigtigt!**

Denne udskiftningsprocedure kan bruges til:

ALPINA B8 (E36) 4.6

Trinene kan variere lettere afhængig af bilens udformning.

Denne undervisning er tilblevet baseret på udskiftningsproceduren for en tilsvarende bildel på: BMW X5 (E53) 4.4 i

UDSKIFTNING: OLIE OG OLIEFILTER – ALPINA B8 (E36).  
VÆRKTØJER DU VIL FÅ BRUG FOR:



- Stålbørste
- Universal rengøringspray
- Skruenøgle nr.17
- Skruenøgle nr.36
- Skraldenøgle
- Skraldehåndtag
- Flad Skruetrækker
- Tragt
- Olieskift bakke
- Skærmbeskytter

**Køb værktøj**

Udskiftning: olie og oliefilter – ALPINA B8 (E36). AUTODOC eksperter anbefaler:

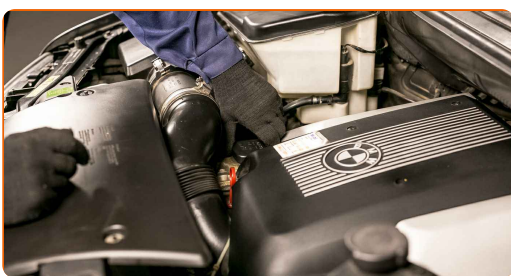
- Udskift oilefilter hver gang du foretager olieskift.
- Brug kun nye O-ringe under installation.
- Bær handsker for at undgå kontakt med varme væsker.
- Alt arbejde bør udføres når motoren er slukket.

**UDSKIFTNING: OLIE OG OLIEFILTER – ALPINA B8 (E36). FORETAG FØLGENDE TRIN:**

**1** Åbn motorhjælmen.

**2** Brug et kofanger beskyttelsesdækken for at undgå skader på lak og plastik dele på bilen.

**3** Løsen oliedæksel.



**4** Skru filterhusets dæksel af sammen med det gamle oliefilter element. Brug en topnøgle №36. Brug en skraldenøgle.



**5** Klargør beholderen til det gamle oliefilter.



**6** Kom det gamle oliefilter i beholdren.



**Udskiftning: olie og oliefilter – ALPINA B8 (E36). Råd:**

- Løft beholderen op. Olien begynder straks at løbe ud af udtømningshullet , efter du har fjernet oliefilteret.

**7** Løsne oliefilteret fra filterdækslet.



8

Fjern oliefilter dækslets O-ring. Brug en skruetrækker med lige kærv.



9

Rengør oliefilter hættten. Brug universal rengøringsmiddel.

10

Isæt en ny O-ring på dets montagesæde på filter dækslet.



11

Installer det nye oliefilter til befæstigelsessædet på filterdækslet.



Venligst bemærk!

- Forvis dig om korrekt montering af filteret. Forveksle ikke siderne af delen.

**12** Rengør oliefilterbefæstelsen.



**13** Smør gummiforseglingen på det nye filter med en smule frisk olie.

**14.1** Monter et nyt oliefilterhus og stram det.



**14.2** Brug en topnøgle N°36. Brug en momentnøgle. Stram den til 25 Nm moment.



**15** Hæv bilen ved brug af donkraft eller over en smøregrav.

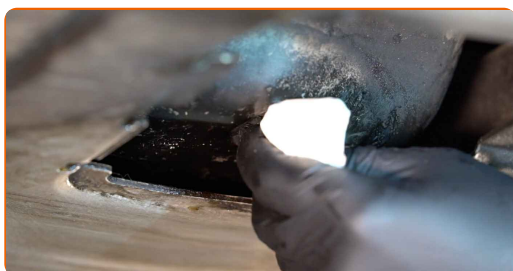




Udskiftning: olie og oliefilter – ALPINA B8 (E36). AUTODOC anbefaler:

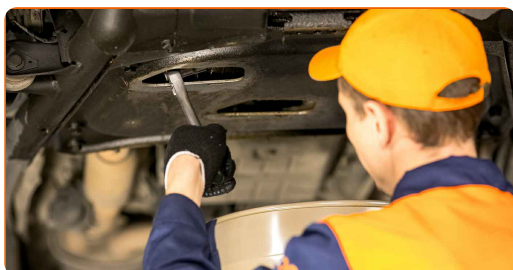
- Køretøjet skal være på en jævn flade, og hvis den er i en vinkel, skal bundproppen være på det laveste punkt.
- Alt arbejde bør ske med kold motor.

**16** Rengør området omkring udtømningshullet på oliesump. Brug en stålbørste. Brug universal rengøringsmiddel.



**17** Stil en spildolie beholder med plads til et indhold på mindst 9 liter under udtømningshullet.

**18** Skru bundproppen ud. Brug en topnøgle N°17. Brug en skraldenøgle.



**19** Dræn den brugte olie.



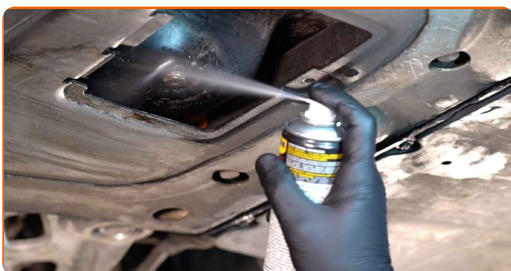


Udskiftning: olie og oliefilter – ALPINA B8 (E36). Råd fra AUTODOC eksperter:

- Advarsel, olien kan være varm.
- Vent indtil olien er løbet helt ud af udtømningshullet.

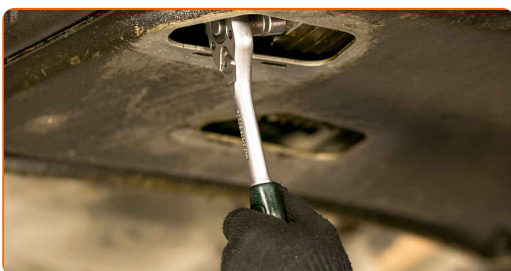
20

Rengør området omkring udtømningshullet på oliesump.



21

Skru den nye bundskrue ind i og stram til. Brug en topnøgle N°17. Brug en momentnøgle. Stram den til 25 Nm moment.

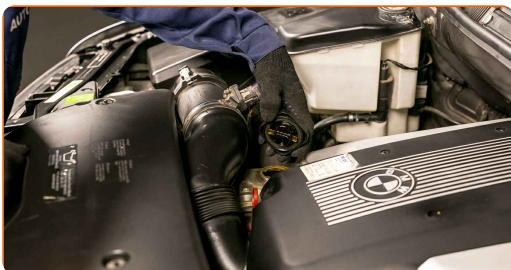


22

Sænk bilen.

23

Fjern oliefilterets hætte. Indsæt tragten.



24

Hæld ny olie i motoren i den mængde, som bilfabrikanten anbefaler.

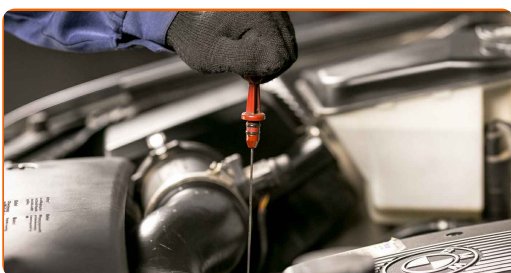


Udskiftning: olie og oliefilter – ALPINA B8 (E36). Råd fra AUTODOC:

- Brug olien der anbefales af fabrikanten.

25

Kontroller oliestanden ved brug af oliepinde. Tilføj olie om nødvendigt.

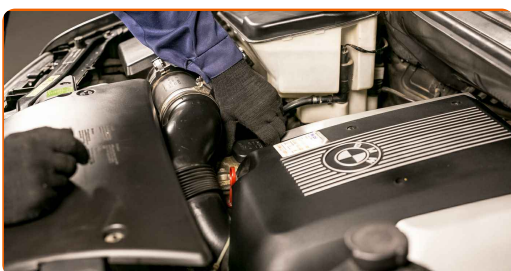


Venligst bemærk!

- Oliestanden skal være i mellem min. og max. markeringen.

26

Monter oliefilterets hætte.



**27** Stram oliedæksel til.

**28** Tænd motoren og lad den køre i nogle minutter. Efter at olietryks advarselslampe er gået ud, stop motoren.



**29** Tjek ved hjælp af oliepinde olieniveauet 5 minutter efter at have slukket motoren, og tilføj mere olie hvis nødvendigt.



### Venligst bemærk!

- Oliestanden skal være i mellem min. og max. markeringen.
- Kontroller at oliedæksel er forsvarlig fastgjort.
- Kontroller at bundskruen til udtømningshullet og oliefiltret er tilstrækkelig strammet. Om nødvendigt, stram forsigtig op.

**30** Fjern kofanger beskyttelsesdækket.

**31** Luk motorhjelm.

### Udskiftning: olie og oliefilter – ALPINA B8 (E36). Fagfolk anbefaler:

- Bemærk at olietryks advarselampen der indikere utilstrækkelig tryk i smøringssystemet, kan være tændt i længere tid en normal. Efter få øjeblikke, olien fyldes i alle kanaler og lyset slukkes.
- For at beskytte miljøet for forurening, vær sikker på at bortskaffe det brugte filter ved en genbrugsstation.

**GODT KLARET!** 

[SE FLERE VEJLEDNINGER](#)

## AUTODOC – BILDELE I TOPKVALITET TIL GODE PRISER ONLINE

**AUTODOC MOBILE APP: GRIB GODE TILBUD, MENS DU HANDLER BEKVEMT**



**+ AUTODOC**

GET IT ON  **Google Play**

 **Download on the App Store**

**Download**

**ET STORT UDVALG AF RESERVEDELE TIL DIN BIL**

**OLIEFILTER: ET BREDT UDVALG**

### **ANSVARFRASKRIVELSE:**

Dokumentet indeholder kun generelle anbefalinger, som kan være brugbare, når du udfører reparations- eller udskiftningsarbejde. AUTODOC er ikke ansvarlig for tab, skader, skader på ejendom, som erhverves under reparations- eller udskiftningsprocessen, på grund af forkert brug eller fejlfortolkning af den angivne information.

AUTODOC er ikke ansvarlig for mulige fejl og usikkerheder i denne guide. Den angivne information er til informative formål og kan ikke erstatte rådgivning fra specialister.

AUTODOC er ikke ansvarlig for forkert eller farlig brug af udstyr, værktøj og bildele. AUTODOC anbefaler på det kraftigste, at man udviser forsigtighed og tjekker sikkerhedsreglerne, når man udfører reparationer eller reparationsarbejde. Husk: brug af bildele af lav kvalitet garanterer dig ikke den nødvendige vejsikkerhed.

© Copyright 2023 – Alt indhold på denne hjemmeside, i særdeleshed tekster, fotografier og grafik er beskyttet af lov om ophavsbeskyttelse. Alle rettigheder, inklusive kopiering, oplysninger fra 3. part, redigering og oversættelse, ejes af AUTODOC SE.