



Udskift pollenfilter - **Opel**  
**Astra H sedan** |  
Brugermanvisning

## VIDEO UNDERVISNING



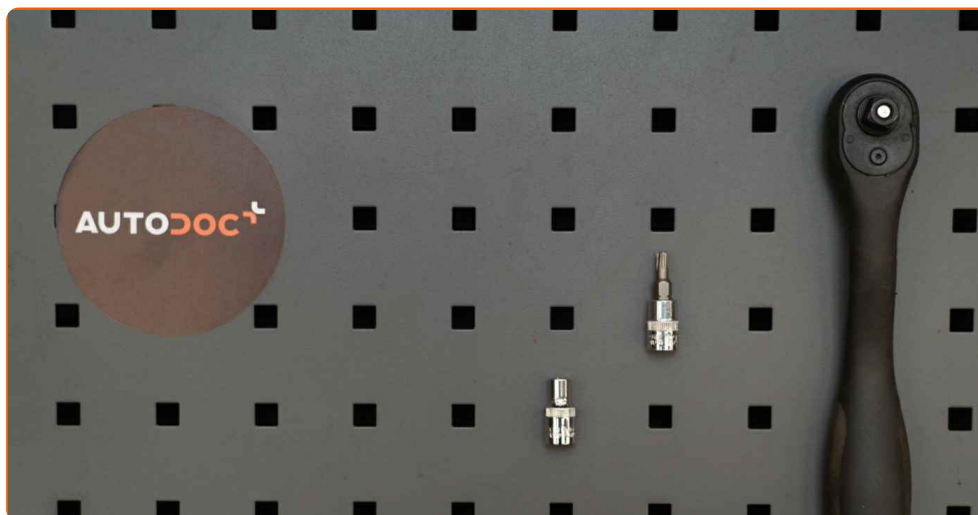
### **Vigtigt!**

Denne udskiftningsprocedure kan bruges til:

OPEL Astra H Caravan (A04) 1.6 LPG (L35), OPEL Astra H Caravan (A04) 1.4 LPG (L35), OPEL Astra G CC (T98) 1.2 16V (F08, F48), OPEL Astra G CC (T98) 1.6 (F08, F48), OPEL Astra G CC (T98) 1.6 16V (F08, F48), OPEL Astra G CC (T98) 1.8 16V (F08, F48), OPEL Astra G CC (T98) 2.0 16V (F08, F48), OPEL Astra G CC (T98) 1.7 TD (F08, F48), OPEL Astra G CC (T98) 2.0 DI (F08, F48), OPEL Astra G Caravan (T98) 1.2 16V (F35), OPEL Astra G Caravan (T98) 1.6 (F35), OPEL Astra G Caravan (T98) 1.6 16V (F35), OPEL Astra G Caravan (T98) 1.8 16V (F35), OPEL Astra G Caravan (T98) 2.0 16V (F35), OPEL Astra G Caravan (T98) 1.7 TD (F35), (+ 137)

Trinene kan variere lettere afhængig af bilens udformning.

UDSKIFTNING: POLLENFILTER – OPEL ASTRA H  
SEDAN. VÆRKTØJER DU KUNNE FÅ BRUG FOR:



- Skruenøgle nr.5.5
- Torx bits T20
- Skraldenøgle

**KØB VÆRKTØJ**

**Udskiftning: pollenfilter – Opel Astra H sedan. AUTODOC eksperter anbefaler:**

- Udskift mindst kabinefilteret en gang hver sjete måned, tidlig forår og om efteråret.
- Følg betingelserne, anbefalingerne og kravene for delens drift, angivet af fabrikanten.
- Hvis luftstrømmen i kabinen er kraftigt reduceret, så udskift kabinefilteret for en planlagt vedligeholdelse.
- Venligst bemærk: alt arbejde der udføres på bilen – Opel Astra H sedan – skal foretages når motoren er slukket.

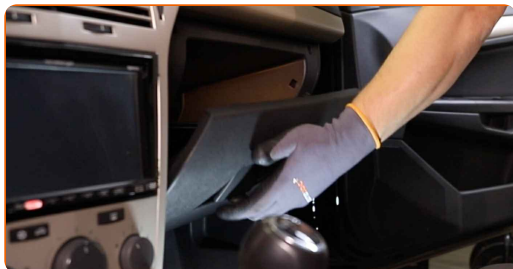
**UDFØR UDSKIFTNING I FØLGENDE RÆKKEFØLGE:**

**1** Flyt passagersædet helt tilbage.



**2** Spred et klæde ud under kabinefilter dækslet for at beskytte den indre polstring fra at blive beskidt.

**3** Åben handskerumindsatsen.



4

Skrue skrueerne på handskerummet. Brug Torx T20.



5

Fjern handskerummet.

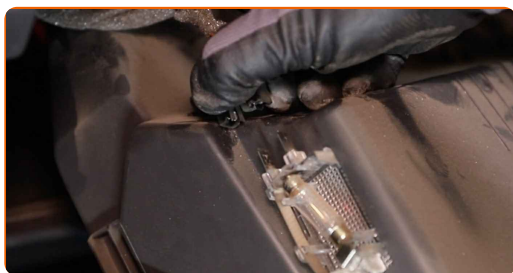


Udskiftning: pollenfilter – Opel Astra H sedan. Råd fra AUTODOC:

- Vær forsigtig og undgå beskadigelse af handskerummets befæstigelse.

6

Træk stikket ud til handskerummets lys.



7

Skrue befæstelserne af til fodpanelet i passagersiden.



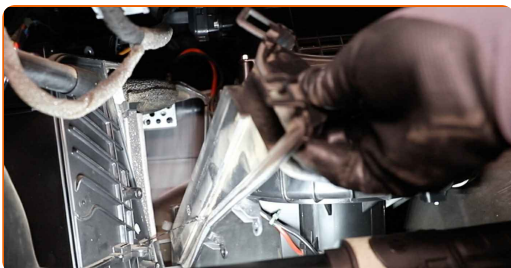
8 Fjern dækslet under handskerumindsatsen.



9 Skru fastgørelsen af kabinefilterhusets dæksel. Brug en topnøgle N°5.5. Brug en skraldenøgle.



10 Fjern kabinefilterets dæksel.



11 Fjern kabinefilteret.

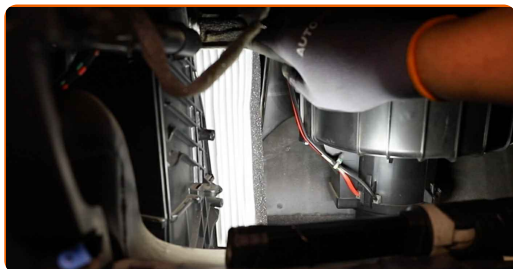


### Udskiftning: pollenfilter – Opel Astra H sedan. Råd:

- Prøv ikke at rense og genbruge filteret - det vil påvirke kvaliteten på luften inde i bilen.

12

Installer kabinefiltret og dets monteringsæde.



### Udskiftning: pollenfilter – Opel Astra H sedan. Råd fra AUTODOC:

- Følg pilene til luftstrømningsretning på filteret.
- Tjek den nuværende placering af filterelementet. Skru den ikke af.
- Bemærk! Brug kvalitets filtre – Opel Astra H sedan.

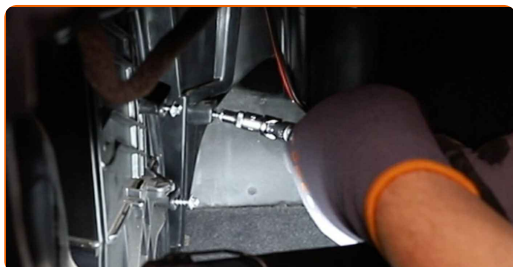
13

Monter filterdækslet.



14

Skru fastgørelsen af kabinefilterhusets dæksel ind. Brug en topnøgle N°5.5. Brug en skraldenøgle.



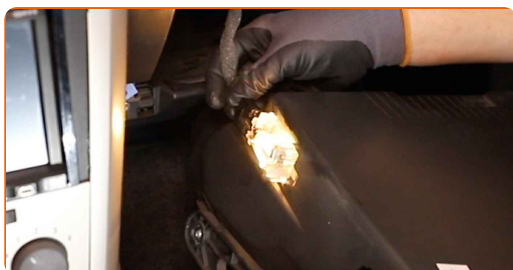
**15** Installer og fastgør dækslet under handskerumindsatsen.



**16** Skru befæstigelseerne på til fodpanelet i passagersiden.



**17** Forbind stik til handskerum lyset.



**18** Monter handskerummet.



**19** Skru skruerne af handkserummet. Brug Torx T20.



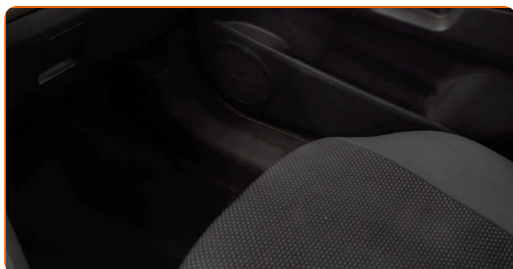


20 Luk handskerummet.



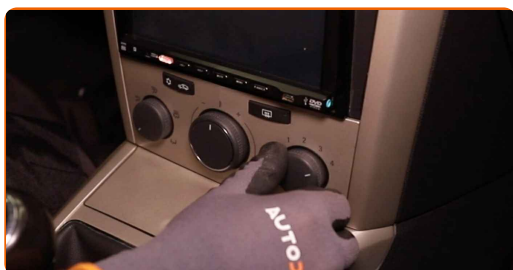
21 Fjern klædet.

22 Flyt passagersædet tilbage til sin oprindelig position.



23 Slå tændingen til.

24 Tænd klimaanlægget. Der er nødvendigt for at sikre at komponentet fungerer korrekt.



25 Slå tændingen fra.

**GODT KLARET!** 

**SE FLERE VEJLEDNINGER**

## AUTODOC – BILDELE I TOPKVALITET TIL GODE PRISER ONLINE

AUTODOC MOBILE APP: GRIB GODE TILBUD, MENS DU HANDLER BEKVEMT



**+ AUTODOC**

GET IT ON  
**Google Play**

Download on the  
**App Store**

**Download**

**ET STORT UDVALG AF RESERVEDELE TIL DIN BIL**

**KØB RESERVEDELE TIL OPEL**

**POLLENFILTER: ET BREDT UDVALG**

**VÆLG BILDELE TIL OPEL ASTRA H SEDAN**

**POLLENFILTER TIL OPEL: KØB NU**

**POLLENFILTER TIL OPEL ASTRA H SEDAN: BEDSTE  
HANDLER OG TILBUD**

## **ANSVARFRASKRIVELSE:**

Dokumentet indeholder kun generelle anbefalinger, som kan være brugbare, når du udfører reparations- eller udskiftningsarbejde. AUTODOC er ikke ansvarlig for tab, skader, skader på ejendom, som erhverves under reparations- eller udskiftningsprocessen, på grund af forkert brug eller fejlfortolkning af den angivne information.

AUTODOC er ikke ansvarlig for mulige fejl og usikkerheder i denne guide. Den angivne information er til informative formål og kan ikke erstatte rådgivning fra specialister.

AUTODOC er ikke ansvarlig for forkert eller farlig brug af udstyr, værktøj og bildele. AUTODOC anbefaler på det kraftigste, at man udviser forsigtighed og tjekker sikkerhedsreglerne, når man udfører reparationer eller reparationsarbejde. Husk: brug af bildele af lav kvalitet garanterer dig ikke den nødvendige vejsikkerhed.

© Copyright 2023 – Alt indhold på denne hjemmeside, i særdeleshed tekster, fotografier og grafik er beskyttet af lov om ophavsbeskyttelse. Alle rettigheder, inklusive kopiering, oplysninger fra 3. part, redigering og oversættelse, ejes af AUTODOC SE.