



Udskift hjullejer bag -
AUDI 100 C1 Sedan |
Brugermanvisning

TILSVARENDE VIDEOUNDERVISNING



Denne video viser udskiftningsproceduren af en tilsvarende bildel på et andet køretøj

Vigtigt!

Denne udskiftningsprocedure kan bruges til:

AUDI 100 C1 Sedan 1.6, AUDI 100 C1 Sedan 1.8, AUDI 100 C1 Sedan 1.9

Trinene kan variere lettere afhængig af bilens udformning.

Denne undervisning er tilblevet baseret på udskiftningsproceduren for en tilsvarende bildel på: VW Polo Hatchback (6N1) 1.0

UDSKIFTNING: HJULLEJER – AUDI 100 C1 SEDAN.
VÆRKTØJER DU KUNNE FÅ BRUG FOR:



- Stålbørste
- Universal rengøringspray
- Multifunktionsfedt
- Kobber fedt
- Skraldehåndtag
- Kombinationsnøgle №10
- Skrue­nøgle nr.24
- Hjul slag topnøgle №17
- Bøsnings- og lejeaftræk­kersæt
- 3-arms hjulleje aftrækker
- Skraldenøgle
- Hammer
- Koben
- Hjulstøtte

Køb værktøj

AUTODOC anbefaler:

- Genbrug ikke hjullejet på din AUDI 100 C1 Sedan bil.
- Proceduren for udskiftning af hjulnavslejer er identisk for begge hjul på samme aksel.
- Venligst bemærk: alt arbejde der udføres på bilen – AUDI 100 C1 Sedan – skal foretages når motoren er slukket.

UDFØR UDSKIFTNING I FØLGENDE RÆKKEFØLGE:

1

Aktiver håndbremsen.



2

Løsen parkeringsbremsekablet. Brug en kombinøgle N° 10.



3

Sikre hjulene med klodser.

4

Løsn hjulboltene. Brug hjul slagnøgle #17.



5

Hæv bilen i bag og sikre den på støtter.

6

Løsen hjulboltene.



AUTODOC anbefaler:

- Advarsel! For at undgå skade, hold på hjulet mens befæstigelses boltene løsnes.
AUDI 100 C1 Sedan

7

Fjern hjulet.



8

Rengør bremsetrommel. Brug en stålbørste. Brug universal rengøringsmiddel.



9

Fjern hjulnav møtrikkens kapsel. Brug et koben. Brug en hammer.



10

Fjern splitstiften som sikre navmøtrikken. Brug et koben. Brug en hammer.



11

Skru navmøtrikken af. Brug en topnøgle N°24. Brug en skraldenøgle.



12 Fjern bremsetromle samling med hjulnavlejet.



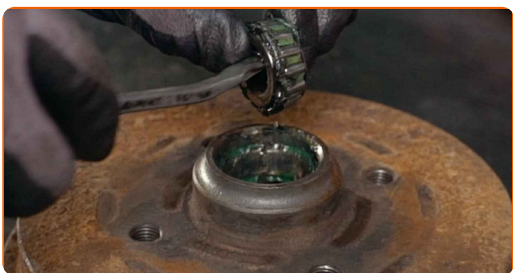
Udskiftning: hjullejer – AUDI 100 C1 Sedan. Råd:

- Undersøg bremsetromlen. Udskift den om nødvendigt.

13 Rengør navlejets monteringsæde. Brug universal rengøringsmiddel.



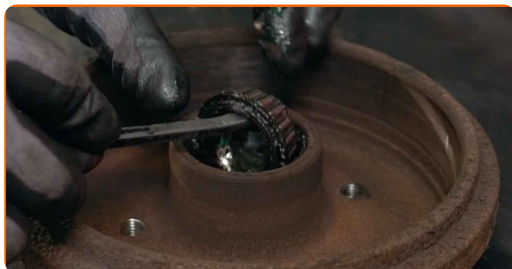
14 Fjern navlejets beslag. Brug et koben.



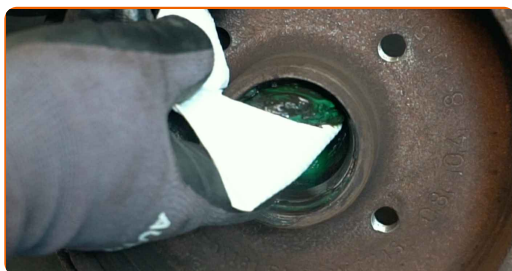
15 Fjern den indre oliepakning på hjullejet. Brug et koben.



16 Fjern navlejets beslag. Brug et koben.



17 Rengør navlejets monteringsæde.



18 Fjern den indre skal af hjullejet fra bremsetromlen. Brug en 3-arms hjulleje aftrækker. Brug et bøsning-/ og lejeaftrækkersæt.



19 Fjern den indre skal af hjullejet fra bremsetromlen. Brug et bøsning-/ og lejeaftrækkersæt.



- 20** Installer den nye indre skal til hjullejet på bremsetromlen. Brug et bøsnings-/ og lejeaftrækkersæt. Brug en hammer.



- 21** Installer den nye indre skal til hjullejet på bremsetromlen. Brug et bøsnings-/ og lejeaftrækkersæt. Brug en hammer.



- 22** Behandel den indre skal og hjullejet. Brug en universal smørefedt.



- 23** Monter et nyt hjulleje og sæt den fast.



24

Tryk den indre oliepakning til hjullejet ind. Brug et bøsnings-/ og lejeaftrækkersæt. Brug en hammer.



25

Monter et nyt hjulleje og sæt den fast.



26

Behandel hjulnav i området omkring kontakthfladen til bremsetromlen. Brug en universal smørefedt.



27

Installer bremsetromlens samling med hjulnavlejet.



28

Installer hjulet.



AUTODOC anbefaler:

- Advarsel! For at undgå skade, hold på hjulet mens befæstigelses boltene strammes på bilen. AUDI 100 C1 Sedan

29

Skru hjulboltene til. Brug hjul slagnøgle #17.



30

Skru navmøtrikken på. Brug en topnøgle №24. Brug en skraldenøgle.



Udskiftning: hjullejer – AUDI 100 C1 Sedan. Fagfolk anbefaler:

- Juster bremsetromlen.

31

Løsen hjulboltene. Brug hjul slagnøgle #17.



AUTODOC anbefaler:

- **Vigtigt!** Hold på hjulet mens befæstigelses boltene løsnes. AUDI 100 C1 Sedan

32 Fjern hjulet.



33 Installer den nye navmøtrik splitstift. Brug et koben. Brug en hammer.



34 Monter dækslet til navets møtrik. Brug en hammer.



35 Rens hjulets montagesæde. Brug en stålbørste.



36

Behandel overfladen hvor hjulremmen berøre bremsetromlen. Brug kobberfedt.



37

Installer hjulet.



AUTODOC anbefaler:

- Vigtigt! Hold på hjulet mens befæstigelses boltene strammes. AUDI 100 C1 Sedan

38

Skru hjulboltene til. Brug hjul slagnøgle #17.



39

Juster parkeringsbremsekablets stramhed. Brug en kombinøgle № 10.



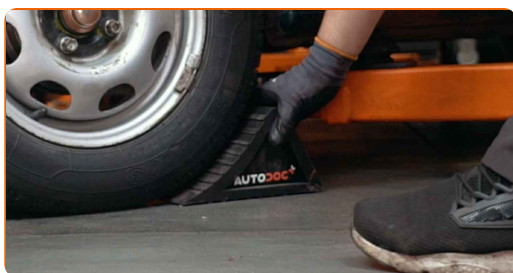
40 Slip håndbremsen.



41 Sænk bilen og stram hjulboltene på kryds med. Brug hjul slagnøgle #17. Brug en momentnøgle. Stram den til 110 Nm moment.



42 Fjern donkraft og klodser.



GODT KLARET! 

SE FLERE VEJLEDNINGER

AUTODOC – BILDELE I TOPKVALITET TIL GODE PRISER ONLINE

AUTODOC MOBILE APP: GRIB GODE TILBUD, MENS DU HANDLER BEKVEMT



AUTODOC

GET IT ON
Google Play

Download on the
App Store

Download

ET STORT UDVALG AF RESERVEDELE TIL DIN BIL

HJULLEJER: ET BREDT UDVALG

ⓘ ANSVARFRASKRIVELSE:

Dokumentet indeholder kun generelle anbefalinger, som kan være brugbare, når du udfører reparations- eller udskiftningsarbejde. AUTODOC er ikke ansvarlig for tab, skader, skader på ejendom, som erhverves under reparations- eller udskiftningsprocessen, på grund af forkert brug eller fejlfortolkning af den angivne information.

AUTODOC er ikke ansvarlig for mulige fejl og usikkerheder i denne guide. Den angivne information er til informative formål og kan ikke erstatte rådgivning fra specialister.

AUTODOC er ikke ansvarlig for forkert eller farlig brug af udstyr, værktøj og bildele. AUTODOC anbefaler på det kraftigste, at man udviser forsigtighed og tjekker sikkerhedsreglerne, når man udfører reparationer eller reparationsarbejde. Husk: brug af bildele af lav kvalitet garanterer dig ikke den nødvendige vejsikkerhed.

© Copyright 2022 – Alt indhold på denne hjemmeside, i særdeleshed tekster, fotografier og grafik er beskyttet af lov om ophavsbeskyttelse. Alle rettigheder, inklusive kopiering, oplysninger fra 3. part, redigering og oversættelse, ejes af AUTODOC GmbH.