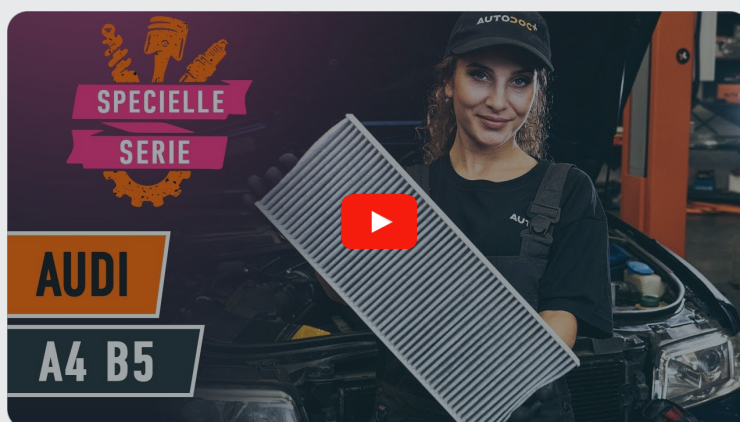




Udskift pollenfilter - **AUDI**
80 B4 Sedan (8C2) |
Brugeraanvisning

TILSVARENDE VIDEOUNDERVISNING



Denne video viser udskiftningsproceduren af en tilsvarende bildel på et andet køretøj

Vigtigt!

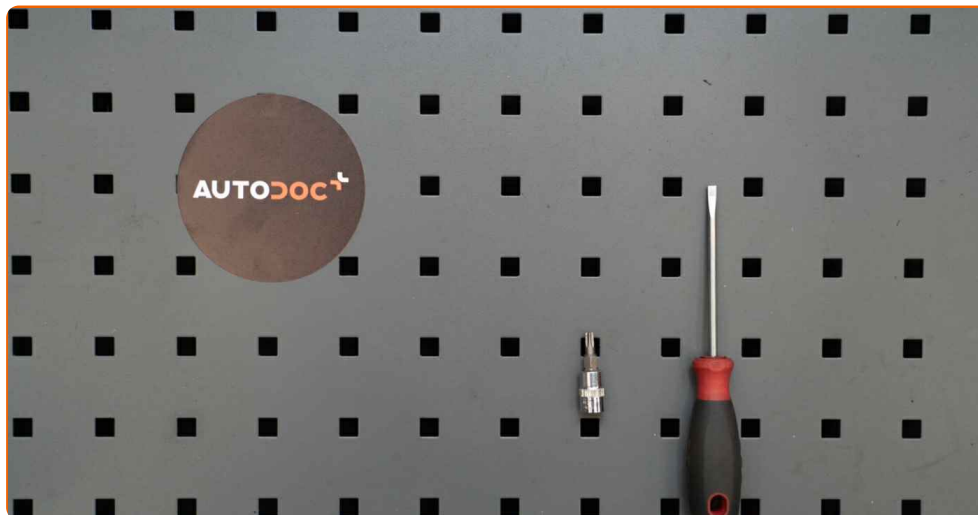
Denne udskiftningsprocedure kan bruges til:

AUDI 80 B4 Sedan (8C2) 1.9 TD, AUDI 80 B4 Sedan (8C2) 1.9 TDI, AUDI 80 B4 Sedan (8C2) 1.6, AUDI 80 B4 Sedan (8C2) 1.6 E, AUDI 80 B4 Sedan (8C2) 2.0, AUDI 80 B4 Sedan (8C2) 2.0 E, AUDI 80 B4 Sedan (8C2) 2.0 E 16V, AUDI 80 B4 Sedan (8C2) 2.3 E, AUDI 80 B4 Sedan (8C2) 2.6, AUDI 80 B4 Sedan (8C2) 2.8, AUDI 80 B4 Sedan (8C2) 2.0 E 16V quattro, AUDI 80 B4 Sedan (8C2) 2.0 E quattro, AUDI 80 B4 Sedan (8C2) S2 quattro, AUDI 80 B4 Sedan (8C2) 2.3 E quattro, AUDI 80 B4 Sedan (8C2) 2.6 quattro, (+ 2)

Trinene kan variere lettere afhængig af bilens udformning.

Denne undervisning er tilblevet baseret på udskiftningsproceduren for en tilsvarende bildel på: AUDI A4 Sedan (8D2, B5) 1.6

UDSKIFTNING: POLLENFILTER – AUDI 80 B4 SEDAN
(8C2). VÆRKTØJER DU FÅR BRUG FOR:



- Torx bits T20
- Skærmbeskytter
- Flad skruetrækker

[Køb værktøj](#)

Udskiftning: pollenfilter – AUDI 80 B4 Sedan (8C2). Råd:

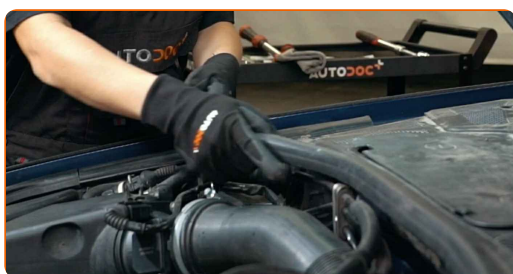
- Udskift mindst kabinefilteret en gang hver sjete måned, tidlig forår og om efteråret.
- Følg betingelserne, anbefalingerne og kravene for delens drift, angivet af fabrikanten.
- Hvis luftstrømmen i kabinen er kraftigt reduceret, så udskift kabinefilteret for en planlagt vedligeholdelse.
- Venligst bemærk: alt arbejde der udføres på bilen – AUDI 80 B4 Sedan (8C2) – skal foretages når motoren er slukket.

UDFØR UDSKIFTNING I FØLGENDE RÆKKEFØLGE:

1 Åbn motorhjelmen.

2 Brug et kofanger beskyttelsesdækken for at undgå skader på lak og plastik dele på bilen.

3 Fjern forseglingen fra kølergrillen.



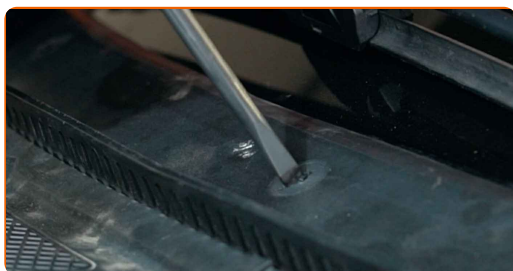
4 Skru befæstigelse af på torpedopladen. Brug Torx T20. Brug en skruetrækker med lige kærv.



5 Løft op og fjern kølergrillen.



6 Pres pollenfiltrets låsebøjler af for at frigøre dem.



7 Fjern kabinefilteret.



Udskiftning: pollenfilter – AUDI 80 B4 Sedan (8C2). AUTODOC eksperter anbefaler:

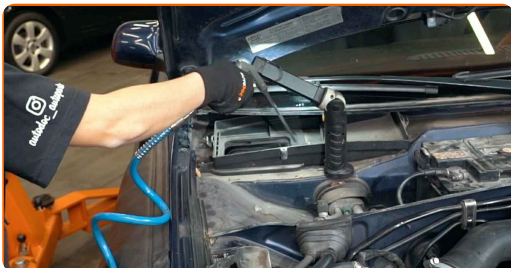
- Prøv ikke at rense og genbruge filteret - det vil påvirke kvaliteten på luften inde i bilen.

8 Slå tændingen til.

9 Luk varmespjældet.

10 Slå tændingen fra.

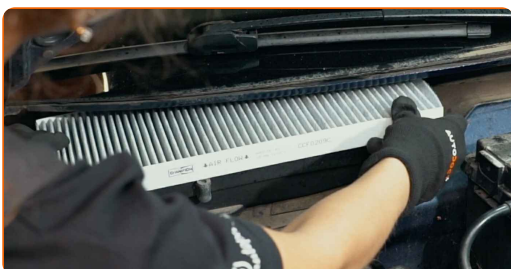
11 Rens kabinefilter beholderen og dæksel.



Udskiftning: pollenfilter – AUDI 80 B4 Sedan (8C2). Råd fra AUTODOC eksperter:

- Fjern forsigtigt rester fra kabinefilterets hus, for at forhindre forurening af ventilationskanalen.

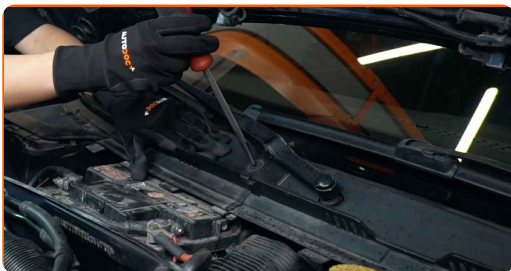
12 Installer kabinefiltret og dets monteringsæde.



Udskiftning: pollenfilter – AUDI 80 B4 Sedan (8C2). Råd:

- Følg pilene til luftstrømningsretning på filteret.
- Tjek den nuværende placering af filterelementet. Skru den ikke af.
- Bemærk! Brug kvalitets filtre – AUDI 80 B4 Sedan (8C2).

13 Klem luftfilterhusets låsebøjler på plads.



14 Installer og sikre kølergrillen. Brug Torx T20. Brug en skruetrækker med lige kær.

15 Installer kølergrillens forsegling.



16 Slå tændingen til. Varmespjældet vil automatisk vende tilbage til dets oprindelige position.

17 Tænd klimaanlægget. Der er nødvendigt for at sikre at komponentet fungerer korrekt.

18 Slå tændingen fra.

19 Fjern kofanger beskyttelsesdækket.

20 Luk motorhjelmen.

GODT KLARET! 

SE FLERE VEJLEDNINGER

AUTODOC – BILDELE I TOPKVALITET TIL GODE PRISER ONLINE

AUTODOC MOBILE APP: GRIB GODE TILBUD, MENS DU HANDLER BEKVEMT



+ AUTODOC

GET IT ON  **Google Play**

 **Download on the App Store**

Download

ET STORT UDVALG AF RESERVEDELE TIL DIN BIL

POLLENFILTER: ET BREDT UDVALG

ANSVARFRASKRIVELSE:

Dokumentet indeholder kun generelle anbefalinger, som kan være brugbare, når du udfører reparations- eller udskiftningsarbejde. AUTODOC er ikke ansvarlig for tab, skader, skader på ejendom, som erhverves under reparations- eller udskiftningsprocessen, på grund af forkert brug eller fejlfortolkning af den angivne information.

AUTODOC er ikke ansvarlig for mulige fejl og usikkerheder i denne guide. Den angivne information er til informative formål og kan ikke erstatte rådgivning fra specialister.

AUTODOC er ikke ansvarlig for forkert eller farlig brug af udstyr, værktøj og bildele. AUTODOC anbefaler på det kraftigste, at man udviser forsigtighed og tjekker sikkerhedsreglerne, når man udfører reparationer eller reparationsarbejde. Husk: brug af bildele af lav kvalitet garanterer dig ikke den nødvendige vejsikkerhed.

© Copyright 2023 – Alt indhold på denne hjemmeside, i særdeleshed tekster, fotografier og grafik er beskyttet af lov om ophavsbeskyttelse. Alle rettigheder, inklusive kopiering, oplysninger fra 3. part, redigering og oversættelse, ejes af AUTODOC SE.