



Udskift bremseklodser
bag - **AUDI A1 Sportback**
(8XA, 8XF) |
Brugermanvisning

TILSVARENDE VIDEOUNDERVISNING



Denne video viser udskiftningsproceduren af en tilsvarende bildel på et andet køretøj

Vigtigt!

Denne udskiftningsprocedure kan bruges til:

AUDI A1 Sportback (8XA, 8XF) 1.2 TFSI, AUDI A1 Sportback (8XA, 8XF) 1.4 TFSI, AUDI A1 Sportback (8XA, 8XF) 1.6 TDI, AUDI A1 Sportback (8XA, 8XF) 2.0 TDI, AUDI A1 Sportback (8XA, 8XF) 1.4 TSI, AUDI A1 Sportback (8XA, 8XF) 1.4 TDI, AUDI A1 Sportback (8XA, 8XF) 1.8 TFSI, AUDI A1 Sportback (8XA, 8XF) 1.0 TFSI

Trinene kan variere lettere afhængig af bilens udformning.

Denne undervisning er blevet baseret på udskiftningsproceduren for en tilsvarende bildel på: AUDI A3 Hatchback (8L1) 1.8

UDSKIFTNING: BREMSEKLODSE – AUDI A1
SPORTBACK (8XA, 8XF). VÆRKTØJER DU VIL FÅ BRUG
FOR:



- Stålbørste
- Kombinationsnøgle №13
- Kombinationsnøgle №15
- Skruenøgle nr.13
- Skraldehåndtag
- Kobber fedt
- Anti-hvin smøremiddel
- Bremserens
- Hjul slag topnøgle №17
- Bremsestempelværktøj
- Koben
- Hjulstøtte

Køb værktøj

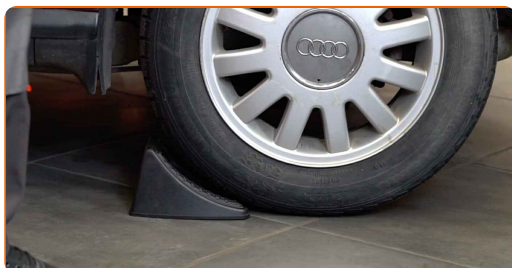
Udskiftning: bremseklodser – AUDI A1 Sportback (8XA, 8XF). AUTODOC eksperter anbefaler:

- Udfør udskiftningen af bremseklodser i hele sæt på hver aksel. Dette giver en effektiv bremsning.
- Udskiftningsproceduren er identisk for alle bremseklodser på samme aksel.
- Alt arbejde bør udføres når motoren er slukket.

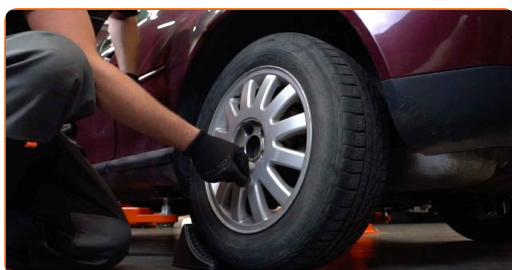
UDSKIFTNING: BREMSEKLODSE – AUDI A1 SPORTBACK (8XA, 8XF). FORETAG FØLGENDE TRIN:

1 Åbn motorhjælmen. Løsen bremsebeholderens dæksel.

2 Sikre hjulene med klodser.



3 Løsn hjulboltene. Brug hjul slagnøgle #17.



4 Hæv bilen i bag og sikre den på støtter.

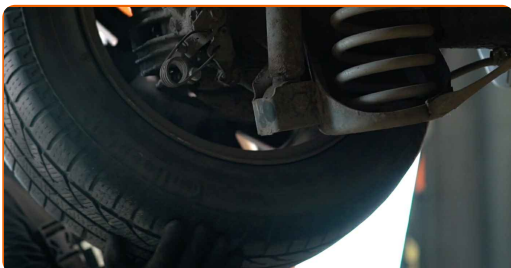
5 Løsen hjulboltene.



AUTODOC anbefaler:

- Advarsel! For at undgå skade, hold på hjulet mens befæstigelses boltene løsnes.
AUDI A1 Sportback (8XA, 8XF)

6 Fjern hjulet.



7 Afmonter ABS sensorens elektriske fatning. Tag bremseklodsens slidsensors stik af. Fjern ABS føler forbindelsen. Fjern forbindelsen til bremseklods slidføleren.

Venligst bemærk!

- Nogle biler er ikke udstyret med bremseklods slidfølere.

8 Spred bremseklodserne. Brug et koben.



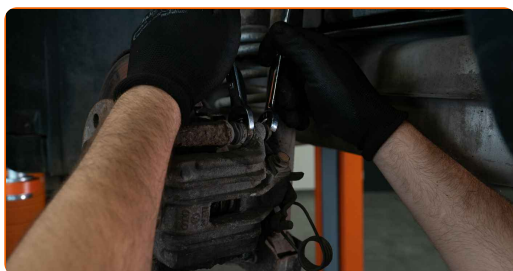
9 Rengør bremsekaliberens fastgørelser. Brug en stålborste. Brug bremserens.



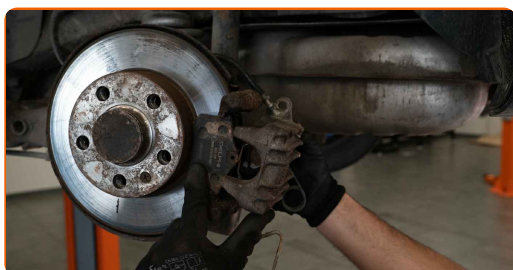
Udskiftning: bremseklodser – AUDI A1 Sportback (8XA, 8XF). Råd fra AUTODOC:

- Efter påførsel af spray, vent få minutter.

10 Skru kaliberens skruer af. Brug en kombinøgle N°13. Brug en kombinøgle N°15.



11 Fjern bremsekaliberen.

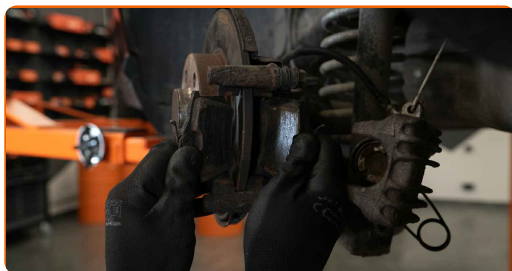


Udskiftning: bremseklodser – AUDI A1 Sportback (8XA, 8XF). AUTODOC anbefaler:

- Bind kalibren til affjedringen eller til karosseriet med en snor, uden at koble den fra bremseslangen, for at forhindre at systemet mister tryk.
- Du skal sikre dig at bremsekalibren ikke hænger på bremseslangen.
- Tryk ikke på bremsepedalen, når bremsekalibren er taget af. Stemplet vil ellers falde ud fra bremsecylinderen, og der kan ske væskelækage samt trykfald i systemet.

12

Fjern bremseklodserne.



Udskiftning: bremseklodser – AUDI A1 Sportback (8XA, 8XF). AUTODOC eksperter anbefaler:

- Mål bremseskivens tykkelse. Når den når dens slidgrænse, skal delen udskiftes.
- Kontroller bremsekaliber befæstigelse, bremsekaliber styrestifter og gummi hætter. Rengør dem. Udskift, om nødvendig.

13

Rens bremsekaliberens beslag for skidt og støv. Brug en stålbørste. Brug bremserens.

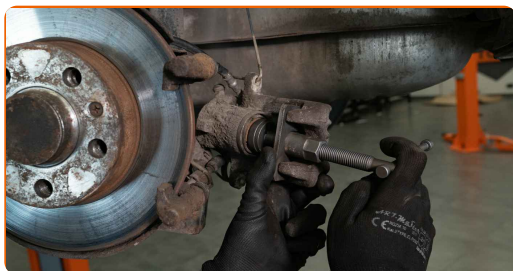


AUTODOC anbefaler:

- Udsiftning: bremseklodser – AUDI A1 Sportback (8XA, 8XF). Efter påførsel af sprayen, vent nogle få minutter.

14

Tryk bremsekaliberens stempel ind. Brug bremsestempelværktøj.



15

Behandle bagsiden af de nye bremseklodser. Behandle bremsekaliber befæstigelse hvor det har kontakt til bremseklodserne. Brug anti-hvin smøremiddel.



Udskiftning: bremseklodser – AUDI A1 Sportback (8XA, 8XF). Råd:

- Du skal sikre dig at skivens overflade er ren, før du installerer klodserne.

16

Installer de nye bremseklodser.



Udskiftning: bremseklodser – AUDI A1 Sportback (8XA, 8XF). Råd fra AUTODOC eksperter:

- Du skal sikre at klodserne er installeret sådan at belægningen vender ind mod skiven.

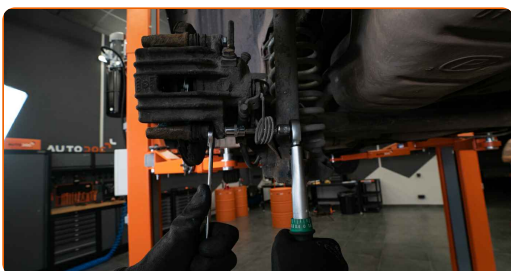
17

Monter bremsekalibren og sæt den fast.



18

Stram bremsekaliber befæstigelse. Brug en kombinøgle N°15. Brug en topnøgle N°13. Brug en momentnøgle. Stram den til 35 Nm moment.



AUTODOC anbefaler:

- AUDI A1 Sportback (8XA, 8XF) – Uden at starte motoren, trød på bremsepedalen adskillige gange indtil den føles stram.

19

Rengør bremseklodsernes overflade. Brug bremserens.



AUTODOC anbefaler:

- Udskiftning: bremseklodser – AUDI A1 Sportback (8XA, 8XF). Efter påførsel af sprayen, vent nogle få minutter.

20

Behandel kontaktfladen. Brug kobberfedt.



21

Installer hjulet.

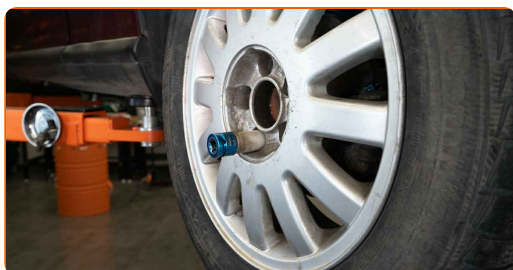


Udskiftning: bremseklodser – AUDI A1 Sportback (8XA, 8XF). Fagfolk anbefaler:

- For at undgå skader, hold hjulet oppe når befæstigelsesboltene skrues ind.

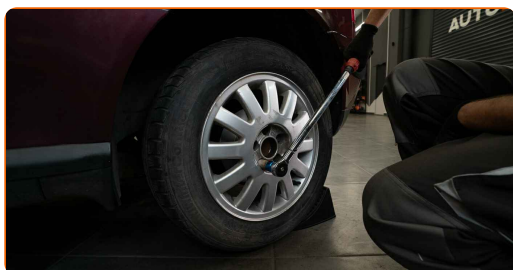
22

Skrue hjulboltene til. Brug hjul slagnøgle #17.



23

Sænk bilen og stram hjulboltene på kryds med. Brug en momentnøgle. Stram den til 120 Nm moment.



24

Fjern donkraft og klodser.



AUTODOC anbefaler:

- Vigtigt! Udskiftning: bremseklodser – AUDI A1 Sportback (8XA, 8XF). Efterse bremsevæske niveau i ekspansionsbeholderen og fyld op om nødvendig.

25

Stram bremsevæske beholderens dæksel til. Luk motorhjelm.

Udskiftning: bremseklodser – AUDI A1 Sportback (8XA, 8XF). Råd fra AUTODOC:

- Brems blødt ned i de første 150-200 km efter udskiftning af bremseklodser. Undgå unødvendig og kraftig opbremsning.

GODT KLARET! 

[SE FLERE VEJLEDNINGER](#)

AUTODOC – BILDELE I TOPKVALITET TIL GODE PRISER ONLINE

AUTODOC MOBILE APP: GRIB GODE TILBUD, MENS DU HANDLER BEKVEMT



+ AUTODOC

GET IT ON  **Google Play**

 **Download on the App Store**

Download

ET STORT UDVALG AF RESERVEDELE TIL DIN BIL

BREMSEKLODSE: ET BREDT UDVALG

ANSVARFRASKRIVELSE:

Dokumentet indeholder kun generelle anbefalinger, som kan være brugbare, når du udfører reparations- eller udskiftningsarbejde. AUTODOC er ikke ansvarlig for tab, skader, skader på ejendom, som erhverves under reparations- eller udskiftningsprocessen, på grund af forkert brug eller fejlfortolkning af den angivne information.

AUTODOC er ikke ansvarlig for mulige fejl og usikkerheder i denne guide. Den angivne information er til informative formål og kan ikke erstatte rådgivning fra specialister.

AUTODOC er ikke ansvarlig for forkert eller farlig brug af udstyr, værktøj og bildele. AUTODOC anbefaler på det kraftigste, at man udviser forsigtighed og tjekker sikkerhedsreglerne, når man udfører reparationer eller reparationsarbejde. Husk: brug af bildele af lav kvalitet garanterer dig ikke den nødvendige vejsikkerhed.

© Copyright 2023 – Alt indhold på denne hjemmeside, i særdeleshed tekster, fotografier og grafik er beskyttet af lov om ophavsbeskyttelse. Alle rettigheder, inklusive kopiering, oplysninger fra 3. part, redigering og oversættelse, ejes af AUTODOC SE.