



Udskift tårnleje for - **AUDI**  
**A1 Sportback (GBA) |**  
Brugermanvisning

## TILSVARENDE VIDEOUNDERVISNING



Denne video viser udskiftningsproceduren af en tilsvarende bildel på et andet køretøj

### **Vigtigt!**

Denne udskiftningsprocedure kan bruges til:

AUDI A1 Sportback (GBA) 30 TFSI, AUDI A1 Sportback (GBA) 25 TFSI, AUDI A1 Sportback (GBA) 35 TFSI, AUDI A1 Sportback (GBA) 40 TFSI

Trinene kan variere lettere afhængig af bilens udformning.

Denne undervisning er tilblevet baseret på udskiftningsproceduren for en tilsvarende bildel på: VW Golf VII Hatchback (5G1, BQ1, BE1, BE2) 1.8 TSI

**UDSKIFTNING: TÅRNLEJE – AUDI A1 SPORTBACK (GBA). LISTE OVER DE VÆRKTØJER DU FÅR BRUG FOR:**



- Stålbørste
- WD-40 spray
- Bremserens
- Keramisk fedt
- Kobber fedt
- Skraldehåndtag
- Kombinationsnøgle N°18
- Skruenøgle nr.13
- Skruenøgle nr.16
- Skruenøgle nr.18
- 12-kantet topnøgle nr.24
- 21mm fjedeben møtrik topnøgle
- Stæddæmper befæstigelse
- HEX bit nr. H7
- XZN bit nr. 6
- XZN bit nr. 14
- Hjul slag topnøgle N°17
- Skraldenøgle
- gevindskær
- hydraulisk kompressor
- Koben
- Hydraulisk gearkasse donkraft
- Skærmbeskytter
- Hjulstøtte

**Køb værktøj**

Udskiftning: tårnleje – AUDI A1 Sportback (GBA). Råd fra AUTODOC:

- Udskiftningsproceduren er identisk for montering af venstre og højre fjederben af forreste ophæng.
- Alle ophæng til det forreste fjederben skal udskiftes samtidig.
- Venligst bemærk: alt arbejde der udføres på bilen – AUDI A1 Sportback (GBA) – skal foretages når motoren er slukket.

**UDFØR UDSKIFTNING I FØLGENDE RÆKKEFØLGE:**

**1** Åbn motorhjælmen.

**2** Brug et kofanger beskyttelsesdækket for at undgå skader på lak og plastik dele på bilen.

**3** Fjern forseglingen fra kølergrillen.



**4** Fjern clipsen fra plastik vindskjoldet. Brug et kobet.



**5** Flyt luftindtagsgitteret til side for at få adgang til fastgørelserne til fjederbenets montering.



**6** Rens befæstigelse til fjederbenet øverst. Brug en stålbørste. Brug WD-40 spray.



**7** Løsen de øvre befæstigelser på fjederbenet. Brug en topnøgle N°13. Brug en skraldenøgle.



**8** Sikre hjulene med klodser.

**9** Løsn hjulboltene. Brug hjul slagnøgle #17.



**10** Hæv bilen.

Udskiftning: tårnleje – AUDI A1 Sportback (GBA). Råd fra AUTODOC eksperter:

- Hvis du bruger en donkraft, vær da sikker på at den står på en flad overflade uden ujævnheder.
- Bilen skal også sikres ved hjælp af støttebukke.

11

Løsen hjulboltene.



AUTODOC anbefaler:

- Vigtigt! Hold på hjulet mens befæstigelses boltene løsnes. AUDI A1 Sportback (GBA)

12

Fjern hjulet.



- 13** Rengør befæstigelsen der forbinder krængningsstabilisatoren med fjederbenet. Brug en stålbørste. Brug WD-40 spray.



- 14** Løsen befæstigelsen af forbindelsen mellem forbindelstangen og fjederbenet. Brug en kombinøgle N° 18. Brug XZN #6. Brug en skraldenøgle.



- 15** Fjern stabilisator stangen.



- 16** Rengør den nedre befæstigelse der forbinder fjederbenet med styrespindlen. Brug en stålbørste. Brug WD-40 spray.



- 17** Løsen den nedre befæstigelse der forbinder fjederbenet til stubakslen. Brug en topnøgle №18. Brug XZN #14. Brug en skraldenøgle.

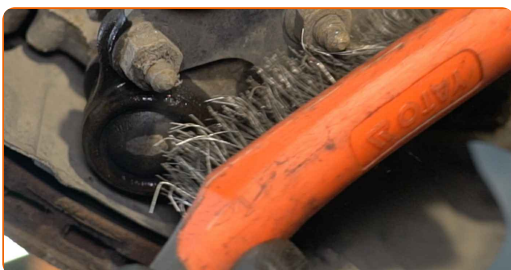


- 18** Løsne fastgørelsen der forbinder styrestangen med hjulnavet. Brug 12-kantet topnøgle nr. 24. Brug en vridenøgle.

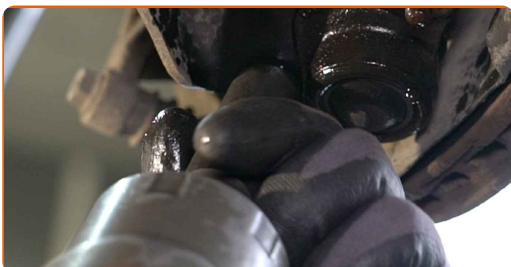


- 19** Fjern befæstigelsesbolten.

- 20** Rengør befæstigelses forbindelsen fra styrekuglen til ophængets bærearm. Brug en stålbørste. Brug WD-40 spray.



- 21** Skru befæstigelserne af der forbinder kugleleddet med bærearmen. Brug en topnøgle №16. Brug en skraldenøgle.





22

Løsen kugleleddet fra bæreamen.



23

Støt styrekuglen. Brug en hydraulisk løfteenhed.

24

Frigør drivakslen fra styreskuglen.



**Udskiftning: tårnleje – AUDI A1 Sportback (GBA). Råd:**

- Vær sikker på at drivakslen ikke er ubelastet (når bilen er hævet).

25

Fjern befæstigelsesbolten.



- 26** Frigør den nedre befæstigelse der forbinder fjederbenet til stubakslen. Brug særlige skiftenøgler for at fjerne støddæmperen.



- 27** Tag styrekuglen af støddæmperens stiver.



- 28** Skru de øverste befæstigelse på fjederbenet af.



**AUTODOC anbefaler:**

- AUDI A1 Sportback (GBA) – For at undgå skade, hold på fjederbenet mens du løsner befæstigelses boltene.

- 29** Fjern affjedningsstiveren.



30

Isæt fjederbenet i fjederklemme værktøjet.



Udskiftning: tårnleje – AUDI A1 Sportback (GBA). Fagfolk anbefaler:

- Bemærk at skruefjedre skal gribes sikkert, når du komprimerer fjedren på de modsatte sider, når du bruger en fjeder-komprimator.
- Sørg for at fjedren har den rigtige position i holderen.
- Sørg for at skruefjedrene kommer stramt ned i låsehåndtagene.

31

Tryk fjederen sammen.



32

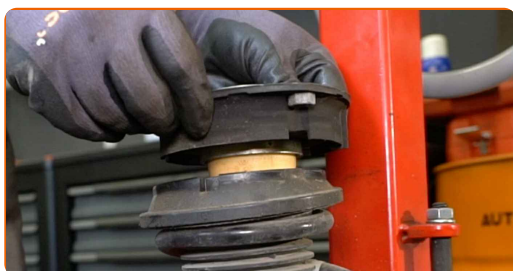
Rengør støddæmperens stang. Brug en stålborste. Brug WD-40 spray.



- 33** Fjern møtrikken på stiverens stempelstang. Brug en 21mm fjederben møtrik topnøgle. Brug HEX nr. H7. Brug en skraldenøgle.



- 34** Fjern det øvre fjederbenbeslag sammen med gennemslagsstoppet.



- 35** Fjern bumpstopperen fra den gamle fjederbenholder og monter den på den nye.



- 36** Montér det øvre fjederbenbeslag sammen med gennemslagsstoppet.



- 37** Stram støddæmperstiverens plejlstangs møtrik. Brug en 21mm fjederben møtrik topnøgle. Brug HEX nr. H7. Brug en momentnøgle. Stram den til 60 Nm moment.



- 38** Dekomprimer fjederen.



- 39** Behandl fjederbenets stang. Brug kobberfedt.



- 40** Fjern det samlede fjederben.



- 41** Rens støddæmperens monteringsæder på styreknoen. Rengør rillerne på drivakslens CV samling. Rengør drivakslens monteringsæde. Rengør kugleleddets montagesæde. Rengør montagestedet til fjederbenet. Brug en stålbørste. Brug WD-40 spray.

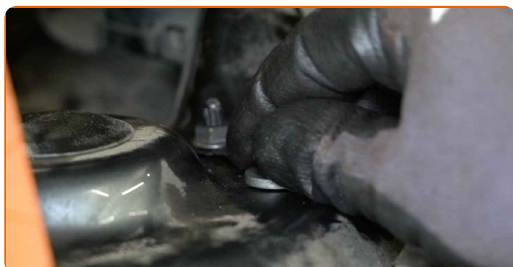


- 42** Monter støddæmperstiveren i hjulkassen.

**Udskiftning: tårnleje – AUDI A1 Sportback (GBA). Råd fra AUTODOC eksperter:**

- Sørg for, at fjederbenet er monteret i den korrekte position i henhold til markeringerne.

- 43** Fastgør øverste befæstigelse af fjederbenene. Spænd den ikke til.



**AUTODOC anbefaler:**

- Vigtigt! Hold på fjederbenet mens befæstigelses boltene strammes. AUDI A1 Sportback (GBA)

**44** Sæt støddæmperens stiver fast på styrekuglen.



**45** Installer fasgørelsesbolt.



**46** Fjern støtten fra under styrekuglen.



**AUTODOC anbefaler:**

- Udskiftning: tårnleje – AUDI A1 Sportback (GBA). Sænk gearkasse donkraften glat, uden ryk, for at undgå skade på komponenter og mekaniske dele.

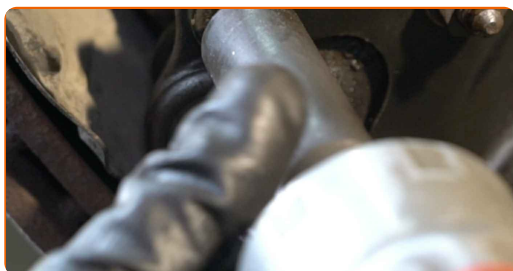
**47** Monter kardanaksel.



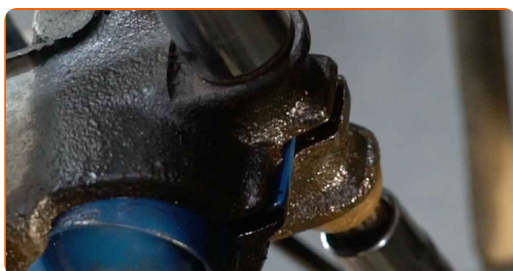
**48** Fastgør styrekuglen til bæreamen.



**49** Stram fastgørelserne der forbinder kugleledet med ophængsarmen. Brug en topnøgle N°16. Brug en skraldenøgle.



**50** Skru fastgørelsen ind som forbinder fjederbenet med styrekuglen. Brug en topnøgle N°18. Brug XZN #14. Brug en skraldenøgle.



**51** Installer og spænd boltene på kardanaxsel. Brug 12-kantet topnøgle nr. 24. Brug en skraldenøgle.





**52** Rengør krængningsstabilisatorens fastgørelse.



**53** Monter den tværgående stabilisatorforbindelse.



**54** Skru fastgørelsesen, der forbinder krængningsstabilisatoren med fjederbenet, i. Brug en kombinøgle № 18. Brug XZN #6. Brug en skraldenøgle.



**55** Støt styrekuglen. Brug en hydraulisk løfteenhed.



56

Spænd forbindelsesboltene mellem kardanaxsel og hjulnav. Brug 12-kantet topnøgle nr. 24. Brug en momentnøgle. Stram den til 200 Nm moment.



57

Fjern støtten fra under styrekuglen.



### AUTODOC anbefaler:

- Sænk den hydrauliske løfteenhed smidigt, trinløst, for at undgå at skade på samlinger og mekanismer.

58

Stram de nedre befæstigelse af fjederbenet. Brug en topnøgle №18. Brug XZN #14. Brug en momentnøgle. Stram den til 70 Nm moment.+90°



- 59** Spænd befæstigelsen til der forbinder forbindelsesstangen med fjederbenet. Brug en topnøgle N°18. Brug XZN #6. Brug en momentnøgle. Stram den til 65 Nm moment.



- 60** Stram befæstigelserne til der forbinder kugleledet med bæreamen. Brug en topnøgle N°16. Brug en momentnøgle. Stram den til 40 Nm moment.+45°



- 61** Behandl fastgørelserne der forbinder krængningsstabilisatoren med fjederbenet. Behandl fastgørelserne der forbinder fjederbenet med styrespindlen Behandl kugleledets fastgørelse Brug kobberfedt.



- 62** Rens hjulets montagesæde. Brug en stålborste.



63

Behandle overfladen hvor bremsekiven har kontaktflade til hjulnavet. Brug keramisk fedt.



64

Rengør bremsekivens overflade. Brug bremserens.



### AUTODOC anbefaler:

- Udskiftning: tårnleje – AUDI A1 Sportback (GBA). Efter påførsel af sprayen, vent nogle få minutter.

65

Installer hjulet.



### AUTODOC anbefaler:

- Advarsel! For at undgå skade, hold på hjulet mens befæstigelses boltene strammes på bilen. AUDI A1 Sportback (GBA)

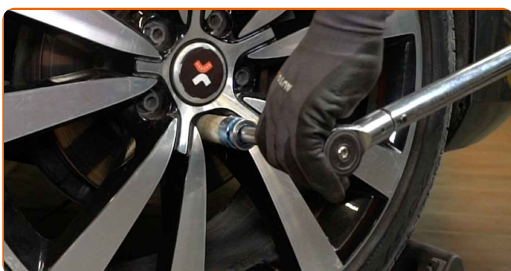
66

Skru hjulboltene til. Brug hjul slagnøgle #17.



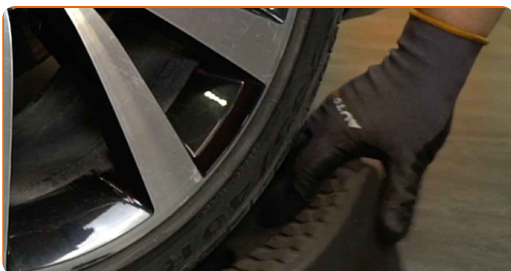
67

Sænk bilen og stram hjulboltene på kryds med. Brug hjul slagnøgle #17. Brug en momentnøgle. Stram den til 120 Nm moment.



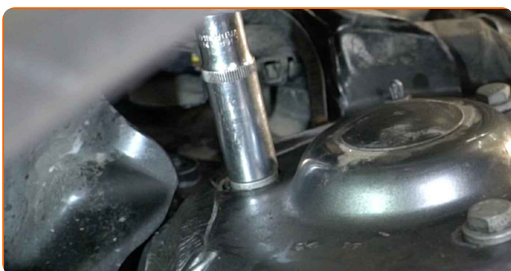
68

Fjern donkraft og klodser.



69

Stram de øvre befæstigelses til fjedrebænet. Brug en topnøgle N°13. Brug en momentnøgle. Stram den til 15 Nm moment.+90°



70

Behandel befæstigelsen på fjederben belslaget. Brug kobberfedt.



71

Installer og sikre kølgrillen.



72

Installer kølgrillens forsegling.



73

Fjern kofanger beskyttelsesdækket.

74

Luk motorhjelm.

**GODT KLARET!** 

**SE FLERE VEJLEDNINGER**

## AUTODOC – BILDELE I TOPKVALITET TIL GODE PRISER ONLINE

**AUTODOC MOBILE APP: GRIB GODE TILBUD, MENS DU HANDLER BEKVEMT**



**AUTODOC**

GET IT ON  
**Google Play**

Download on the  
**App Store**

**Download**

**ET STORT UDVALG AF RESERVEDELE TIL DIN BIL**

**TÅRNLEJE: ET BREDT UDVALG**

### **ANSVARFRASKRIVELSE:**

Dokumentet indeholder kun generelle anbefalinger, som kan være brugbare, når du udfører reparations- eller udskiftningsarbejde. AUTODOC er ikke ansvarlig for tab, skader, skader på ejendom, som erhverves under reparations- eller udskiftningsprocessen, på grund af forkert brug eller fejlfortolkning af den angivne information.

AUTODOC er ikke ansvarlig for mulige fejl og usikkerheder i denne guide. Den angivne information er til informative formål og kan ikke erstatte rådgivning fra specialister.

AUTODOC er ikke ansvarlig for forkert eller farlig brug af udstyr, værktøj og bildele. AUTODOC anbefaler på det kraftigste, at man udviser forsigtighed og tjekker sikkerhedsreglerne, når man udfører reparationer eller reparationsarbejde. Husk: brug af bildele af lav kvalitet garanterer dig ikke den nødvendige vejsikkerhed.

© Copyright 2023 – Alt indhold på denne hjemmeside, i særdeleshed tekster, fotografier og grafik er beskyttet af lov om ophavsbeskyttelse. Alle rettigheder, inklusive kopiering, oplysninger fra 3. part, redigering og oversættelse, ejes af AUTODOC SE.