



Udskift pollenfilter - **AUDI**  
**A2 (8Z0) |**  
Brugermanvisning

## TILSVARENDE VIDEOUNDERVISNING



Denne video viser udskiftningsproceduren af en tilsvarende bildel på et andet køretøj

### **Vigtigt!**

Denne udskiftningsprocedure kan bruges til:

AUDI A2 (8Z0) 1.4 TDI, AUDI A2 (8Z0) 1.4, AUDI A2 (8Z0) 1.2 TDI, AUDI A2 (8Z0) 1.6 FSI

Trinene kan variere lettere afhængig af bilens udformning.

Denne undervisning er tilblevet baseret på udskiftningsproceduren for en tilsvarende bildel på: SEAT Ibiza III Hatchback (6L) 1.4 16V

Udskiftning: pollenfilter – AUDI A2 (8Z0). AUTODOC anbefaler:

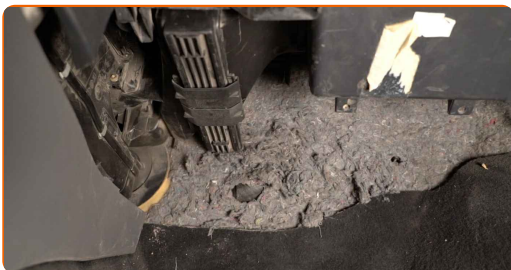
- Udskift mindst kabinefilteret en gang hver sjete måned, tidlig forår og om efteråret.
- Følg betingelserne, anbefalingerne og kravene for delens drift, angivet af fabrikanten.
- Hvis luftstrømmen i kabinen er kraftigt reduceret, så udskift kabinefilteret for en planlagt vedligeholdelse.
- Alt arbejde bør udføres når motoren er slukket.

**UDSKIFTNING: POLLENFILTER – AUDI A2 (8Z0). FORETAG FØLGENDE TRIN:**

**1** Flyt passagersædet helt tilbage.



**2** Fjern bunden i handskerummet.



**3** Frigør kabinefilter dækselklemmer



**4** Fjern kabinefilterets dæksel



**5** Fjern filterelementet fra filterhuset



**AUTODOC anbefaler:**

- Prøv ikke at rense og genbruge filteret - det vil påvirke kvaliteten på luften inde i bilen.

**6** Indsæt et nyt filterelement i filterhuset. Vær sikker på at filterkanterne passer tæt til huset.

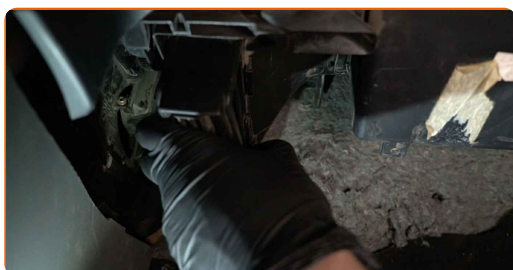


**AUTODOC anbefaler:**

- Tjek den nuværende placering af filterelementet. Skru den ikke af.
- Følg pilene til luftstrømningsretning på filteret.
- AUDI A2 (8Z0) – Det er vigtigt kun at bruge filtre af høj kvalitet.

**7**

Monter kabinefilterets dæksel



**8**

Fastgør kabinefilter dækselklemmer



**9**

Installer bunden i handskerummet.

**Udskiftning: pollenfilter – AUDI A2 (8Z0). Råd:**

- Anvend ikke overdreven kraft ved installation af delen. Ellers kan du ødelægge fastgørelsen.

10 Flyt passagersædet tilbage til sin oprindelig position.



11 Slå tændingen til.

12 Tænd klimaanlægget. Der er nødvendigt for at sikre at komponentet fungerer korrekt.

13 Slå tændingen fra.

**GODT KLARET!** 

[SE FLERE VEJLEDNINGER](#)

## AUTODOC – BILDELE I TOPKVALITET TIL GODE PRISER ONLINE

**AUTODOC MOBILE APP: GRIB GODE TILBUD, MENS DU HANDLER BEKVEMT**



**+ AUTODOC**

GET IT ON  **Google Play**

 **Download on the App Store**

**Download**

**ET STORT UDVALG AF RESERVEDELE TIL DIN BIL**

**POLLENFILTER: ET BREDT UDVALG**

### **ANSVARFRASKRIVELSE:**

Dokumentet indeholder kun generelle anbefalinger, som kan være brugbare, når du udfører reparations- eller udskiftningsarbejde. AUTODOC er ikke ansvarlig for tab, skader, skader på ejendom, som erhverves under reparations- eller udskiftningsprocessen, på grund af forkert brug eller fejlfortolkning af den angivne information.

AUTODOC er ikke ansvarlig for mulige fejl og usikkerheder i denne guide. Den angivne information er til informative formål og kan ikke erstatte rådgivning fra specialister.

AUTODOC er ikke ansvarlig for forkert eller farlig brug af udstyr, værktøj og bildele. AUTODOC anbefaler på det kraftigste, at man udviser forsigtighed og tjekker sikkerhedsreglerne, når man udfører reparationer eller reparationsarbejde. Husk: brug af bildele af lav kvalitet garanterer dig ikke den nødvendige vejsikkerhed.

© Copyright 2023 – Alt indhold på denne hjemmeside, i særdeleshed tekster, fotografier og grafik er beskyttet af lov om ophavsbeskyttelse. Alle rettigheder, inklusive kopiering, oplysninger fra 3. part, redigering og oversættelse, ejes af AUTODOC SE.