



Udskift ABS sensor for -  
**AUDI A3 Sedan (8VS,  
8VM)** | Brugeraanvisning

## TILSVARENDE VIDEOUNDERVISNING



Denne video viser udskiftningsproceduren af en tilsvarende bildel på et andet køretøj

### **Vigtigt!**

Denne udskiftningsprocedure kan bruges til:

AUDI A3 Sedan (8VS, 8VM) S3 quattro, AUDI A3 Sedan (8VS, 8VM) 1.8 TFSI quattro, AUDI A3 Sedan (8VS, 8VM) 2.0 TDI quattro, AUDI A3 Sedan (8VS, 8VM) 1.6 TDI quattro, AUDI A3 Sedan (8VS, 8VM) 2.0 TFSI quattro

Trinene kan variere lettere afhængig af bilens udformning.

Denne undervisning er tilblevet baseret på udskiftningsproceduren for en tilsvarende bildel på: VW Passat Sedan (362) 2.0 TDI

UDSKIFTNING: ABS SENSOR – AUDI A3 SEDAN (8VS, 8VM). LISTE OVER DE VÆRKTØJER DU FÅR BRUG FOR:



- Stålbørste
- Kaliber stålbørste
- WD-40 spray
- Bremsereens
- Kontaktspray elektronik
- Multifunktionsfedt
- Kobber fedt
- Skraldehåndtag
- HEX bit nr. H5
- Hjul slag topnøgle N°17
- Skraldenøgle
- Flad skruetrækker
- Hjulstøtte

**Køb værktøj**

Udskiftning: ABS sensor – AUDI A3 Sedan (8VS, 8VM). AUTODOC eksperter anbefaler:

- Alt arbejde bør udføres når motoren er slukket.

## UDSKIFTNING: ABS SENSOR – AUDI A3 SEDAN (8VS, 8VM). BRUG FØLGENDE PROCEDURE:

**1** Sikre hjulene med klodser.

**2** Løsn hjulboltene. Brug hjul slagnøgle #17.



**3** Hæv bilen i for og sikre den på støtter.

**4** Løsen hjulboltene.



AUTODOC anbefaler:

- Advarsel! For at undgå skade, hold på hjulet mens befæstigelses boltene løsnes.  
AUDI A3 Sedan (8VS, 8VM)

**5** Fjern hjulet.



**6** Træk stikket ud til ABS sensor.



**7** Rengør ABS sensorens befæstigelse. Brug en stålbørste. Brug WD-40 spray.



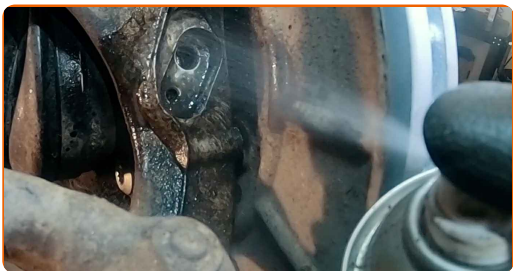
**8** Løsen ABS sensorens befæstigelse. Brug HEX nr. H5. Brug en skraldenøgle.



**9** Afbryd ABS sensoren.



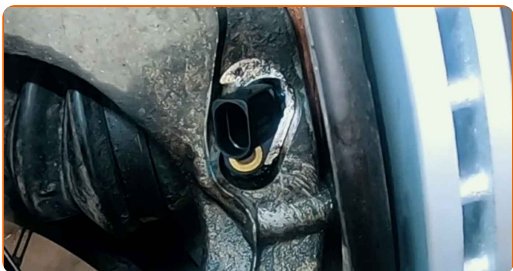
**10** Rengør ABS sensorens montagested. Brug en stålbørste. Brug WD-40 spray.



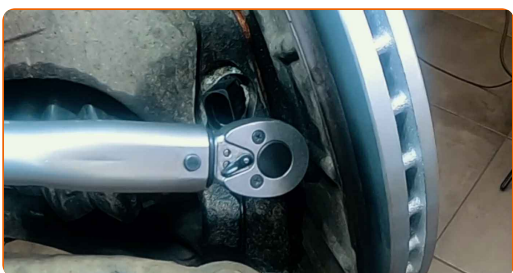
**11** Behandel ABS sensorens befæstigelse. Brug en universal smørefedt. Brug en skruetrækker med lige kærve.



**12** Tilslut ABS sensoren.



**13** Stram befæstelserne som forbinder ABS sensoren med styrespindlen. Brug HEX nr. H5. Brug en momentnøgle. Stram den til 7 Nm moment.



**14** Behandl ABS sensor stikket. Brug en nylon rengøringsbørste. Brug dielektrisk fedt.



**15** Sæt stikket i til ABS sensor.



**16** Rens hjulets montagesæde. Brug en stålborste.

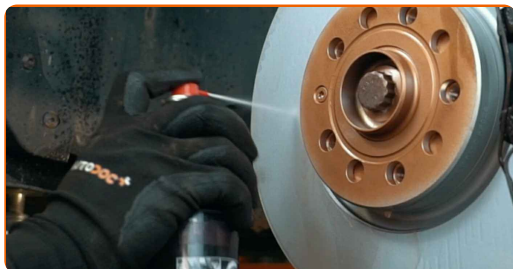


**17** Behandle overfladen hvor bremsekiven har kontaktflade til hjulnavet. Brug kobberfedt.





**18** Rengør bremseklivens overflade. Brug bremserens.



**AUTODOC anbefaler:**

- Udskiftning: ABS sensor – AUDI A3 Sedan (8VS, 8VM). Efter påførsel af sprayen, vent nogle få minutter.

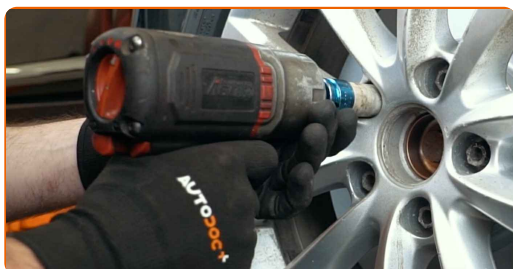
**19** Installer hjulet.



**AUTODOC anbefaler:**

- Advarsel! For at undgå skade, hold på hjulet mens befæstigelses boltene strammes på bilen. AUDI A3 Sedan (8VS, 8VM)

**20** Skru hjulboltene til. Brug hjul slagnøgle #17.





21 Sænk bilen og stram hjulboltene på kryds med. Brug hjul slagnøgle #17. Brug en momentnøgle. Stram den til 120 Nm moment.

22 Fjern donkraft og klodser.



**GODT KLARET!** 

[SE FLERE VEJLEDNINGER](#)

## AUTODOC – BILDELE I TOPKVALITET TIL GODE PRISER ONLINE

**AUTODOC MOBILE APP: GRIB GODE TILBUD, MENS DU HANDLER BEKVEMT**



**+ AUTODOC**

GET IT ON  
**Google Play**

Download on the  
**App Store**

**Download**

**ET STORT UDVALG AF RESERVEDELE TIL DIN BIL**

**ABS SENSOR: ET BREDT UDVALG**

### **(i) ANSVARFRASKRIVELSE:**

Dokumentet indeholder kun generelle anbefalinger, som kan være brugbare, når du udfører reparations- eller udskiftningsarbejde. AUTODOC er ikke ansvarlig for tab, skader, skader på ejendom, som erhverves under reparations- eller udskiftningsprocessen, på grund af forkert brug eller fejlfortolkning af den angivne information.

AUTODOC er ikke ansvarlig for mulige fejl og usikkerheder i denne guide. Den angivne information er til informative formål og kan ikke erstatte rådgivning fra specialister.

AUTODOC er ikke ansvarlig for forkert eller farlig brug af udstyr, værktøj og bildele. AUTODOC anbefaler på det kraftigste, at man udviser forsigtighed og tjekker sikkerhedsreglerne, når man udfører reparationer eller reparationsarbejde. Husk: brug af bildele af lav kvalitet garanterer dig ikke den nødvendige vejsikkerhed.

© Copyright 2022 – Alt indhold på denne hjemmeside, i særdeleshed tekster, fotografier og grafik er beskyttet af lov om ophavsbeskyttelse. Alle rettigheder, inklusive kopiering, oplysninger fra 3. part, redigering og oversættelse, ejes af AUTODOC GmbH.