



Udskift vandpumpe &  
tandremssæt - **AUDI A4**  
**B7 Avant (8ED) |**  
Brugermanvisning

## TILSVARENDE VIDEOUNDERVISNING



Denne video viser udskiftningsproceduren af en tilsvarende bildel på et andet køretøj

### **Vigtigt!**

Denne udskiftningsprocedure kan bruges til:

AUDI A4 B7 Avant (8ED) 2.0 TFSI, AUDI A4 B7 Avant (8ED) 2.0 TFSI quattro

Trinene kan variere lettere afhængig af bilens udformning.

Denne undervisning er tilblevet baseret på udskiftningsproceduren for en tilsvarende bildel på: AUDI A4 B7 Sedan (8EC) 2.0 TFSI

**UDSKIFTNING: VANDPUMPE & TANDREMSSÆT – AUDI  
A4 B7 AVANT (8ED). LISTE OVER DE VÆRKTØJER DU  
FÅR BRUG FOR:**



- Stålbørste
- WD-40 spray
- Universal rengøringspray
- Forsegler
- Skraldehåndtag
- Kombinationsnøgle №13
- Kombinationsnøgle №17
- Kombinationsnøgle №19
- Kombinationsnøgle №22
- Torx bits T20
- Torx bits T25
- Torx bits T27
- 12-kantet topnøgle nr.19
- Skruenøgle nr.7
- Skruenøgle nr.10
- Skruenøgle nr.12
- Skruenøgle nr.13
- HEX bit nr. H6
- HEX bit nr. H8
- Hjul slag topnøgle №17
- Skraldenøgle
- Gevindsvær
- Panelclip tang
- Flad Skruetrækker
- Phillips skruetrækker
- Koben
- Vandpumpetænger
- Spændebåndstang
- Flad næb tænger
- Forseglingsskraber
- Tragt
- Væskebeholder
- Hydraulisk gearkasse donkraft
- Donkraft
- Malertape
- Mikrofiber håndklæde
- Skærmbeskytter

**Køb værktøj**

Udskiftning: vandpumpe & tandremssæt – AUDI A4 B7 Avant (8ED). Råd fra AUTODOC eksperter:

- Følg betingelserne, anbefalingerne og kravene for delens drift, angivet af fabrikanten.
- Advarsel! Sluk motoren før noget arbejde påbegyndes – AUDI A4 B7 Avant (8ED).

**UDFØR UDSKIFTNING I FØLGENDE RÆKKEFØLGE:**

**1** Åbn motorhjelmen.

**2** Brug et kofanger beskyttelsesdækken for at undgå skader på lak og plastik dele på bilen.

**3** Skru befæstigelserne af på bilens batteriklemmer. Brug en topnøgle N°10. Brug en skraldenøgle.



**4** Fjern batteriklemmerne.

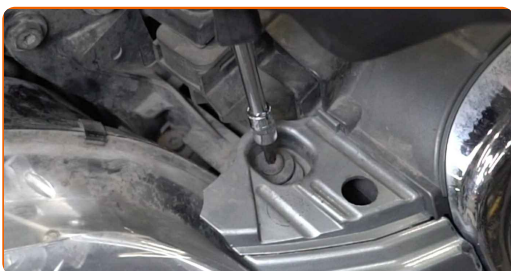




**5** Skru ekspansionsbeholderens dæksel af.



**6** Skru kofangerens øveste fastgørelse af. Brug Torx T27. Brug en topnøgle N°10. Brug en skraldenøgle.



**7** Hæv bilen ved brug af donkraft eller over en smøregrav.

**8** Løsen hjulboltene. Brug hjul slagnøgle #17.



**AUTODOC anbefaler:**

- Advarsel! For at undgå skade, hold på hjulet mens befæstigelses boltene løsnes.  
AUDI A4 B7 Avant (8ED)

9

Fjern hjulet.



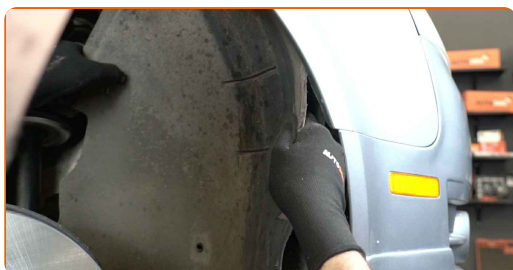
10

Løsen og fjern hjulinderskærm fastgørelserne. Brug Torx T25. Brug en skraldenøgle.



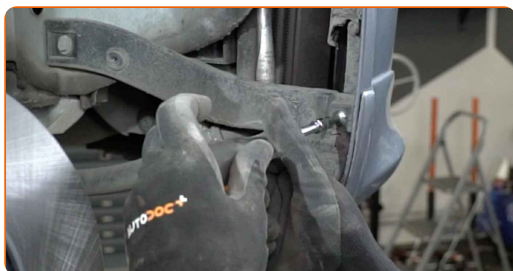
11

Fjern hjul inderskærmen.



12

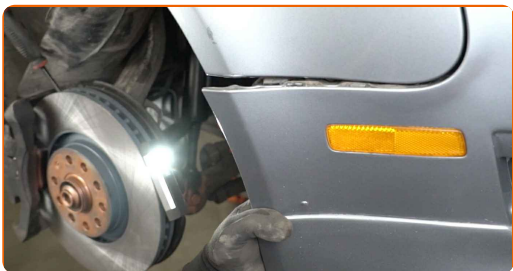
Skrue fastgørelsen af afstandsstykkerne under kofanger forstærkerstang. Brug Torx T25. Brug en topnøgle N°10. Brug en skraldenøgle.



**13** Skru fastgørelserne der forbinder kofangeren til skærmene af. Brug en topnøgle №10. Brug en skraldenøgle.



**14** Frigør sideclipsene af støddæmperen. Frigør forsigtig kofangeren fra fastgørelserne.

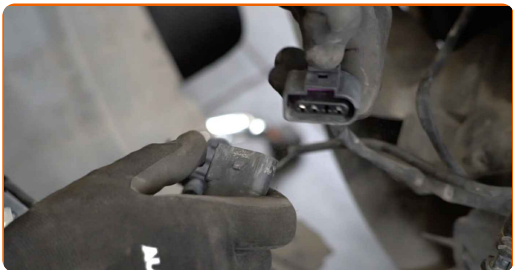


**15** Sænk bilen.

**16** Skru de øverste fastgørelser af kofangeren af og fjern den. Brug Torx T27. Brug en topnøgle №10. Brug en skraldenøgle.



**17** Frigør forbindelserne til tågelygterne.



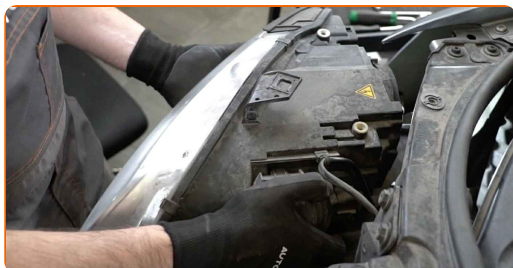
**18** Frigør forlygte sprinklerslangen.



**19** Skru befæstigelserne til forlygten af. Brug Torx T27. Brug en skraldenøgle.



**20** Fjern forlygten.



Udskiftning: vandpumpe & tandremssæt – AUDI A4 B7 Avant (8ED). Råd fra AUTODOC:

- Brug ikke overdreven kraft for at fjerne delen. Ellers ville du kunne skade den.

21

Træk stikket ud til forlygte pærerne. Brug et panelclip værktøj.



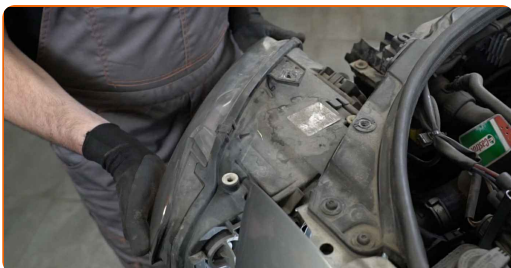
22

Skru befæstigelseerne til forlygten af. Brug Torx T27. Brug en skraldenøgle.



23

Fjern forlygten.



Udskiftning: vandpumpe & tandremssæt – AUDI A4 B7 Avant (8ED). AUTODOC anbefaler:

- Brug ikke overdreven kraft for at fjerne delen. Ellers ville du kunne skade den.

24

Træk stikket ud til forlygte pærerne. Brug et panelclip værktøj.



25

Træk stikket ud til hornet.



26

Frigør luftkanalen.



27

Træk stikket ud til hornet.



28

Fjern luftkanalen.





Udskiftning: vandpumpe & tandremssæt – AUDI A4 B7 Avant (8ED). Råd:

- Brug ikke overdreven kraft for at fjerne delen. Ellers ville du kunne skade den.

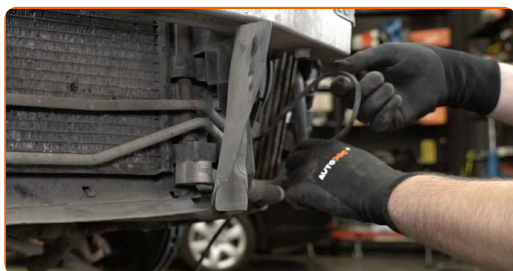
29

Træk stikket ud til kølervæske temperatursensoren.



30

Frigør ledningen til kølervæske temperatursensoren. Brug en skruetrækker med lige kærv.



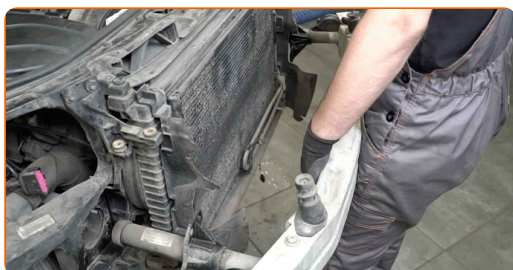
31

Skrue fastgørelserne af kofanger forstærkerstangen. Brug en topnøgle N°13. Brug en skraldenøgle.



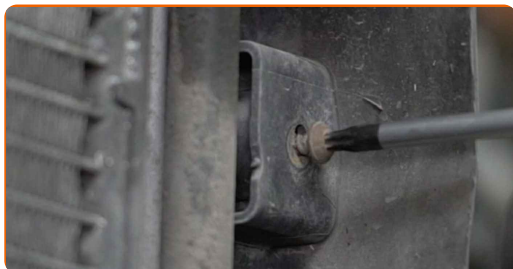
32

Fjern kofanger forstærkerstangen.



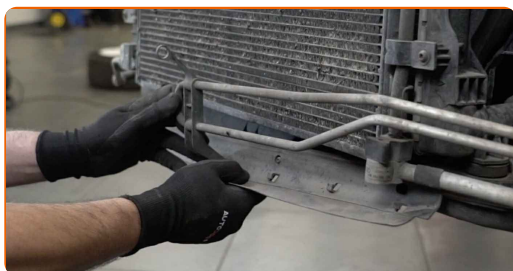
33

Skrue befæstigelserne ud til kølerens luftindtag. Brug Torx T20. Brug en skraldenøgle.



34

Fjern kølerens luftindtag.



35

Skrue befæstigelserne af til de hydrauliske servostyring slanger. Brug Torx T20. Brug Torx T27. Brug en skraldenøgle.

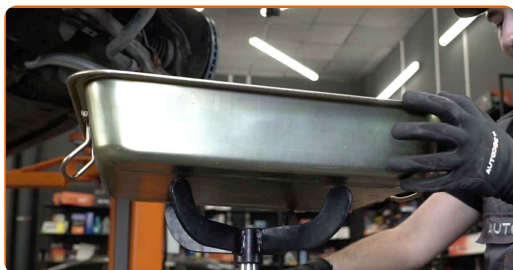


36

Frigør de hydrauliske servostyring slanger.

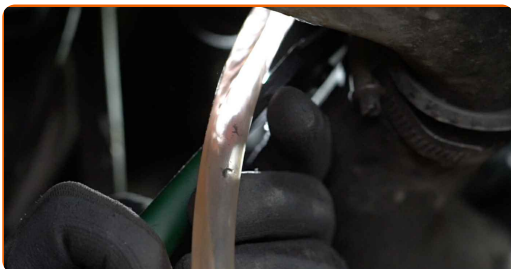
37

Klargør en beholder til væske.





**38** Åben for kølervæske aftapningshanen. Brug vandpumpe tænger.



**39** Tøm kølervæsken ud af motoren.



**Udskiftning: vandpumpe & tandremssæt – AUDI A4 B7 Avant (8ED). Fagfolk anbefaler:**

- Vær forsigtig! Kølervæsken kan være brandvarm.
- Bær handsker for at undgå kontakt med varme væsker.
- Alt arbejde bør udføres når motoren er slukket.

**40** Luk kølervæske aftapningshanen til.

**41** Frigør clipsen til den nedre kølerslange. Brug et panelclip værktøj.

**42** Frigør nedre kølerør. Brug et koben.



43

Frigør luftindsugningsslangens klemmer. Brug en topnøgle №7. Brug en skraldenøgle.



44

Fjern luftindtagsrøret.



45

Dæk ladeluftkølerens luftindtag med en mikrofiber klud for at forhindre snavs og fremmedlegemer i at trænge ind i systemet.



46

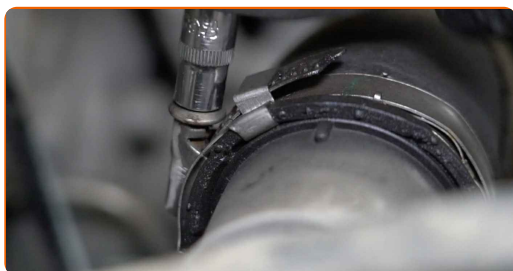
Frigør luftindsugningsslangens klemmer. Brug en topnøgle №7. Brug en skraldenøgle.



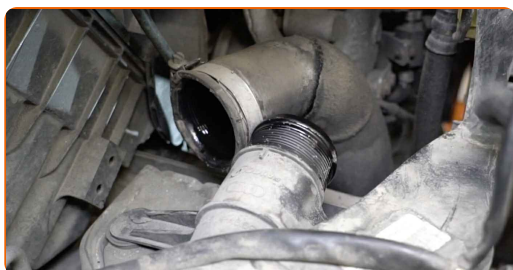
**47** Rengør luftslange befæstigelsen. Brug universal rengøringsmiddel.



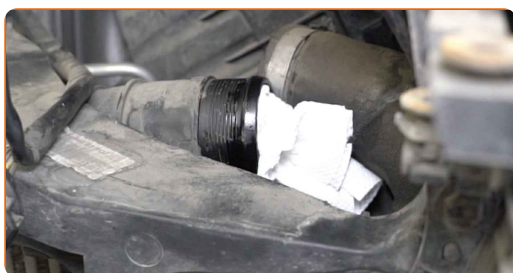
**48** Frigør luftindsugningsslangens klemmer. Brug en topnøgle N°7. Brug en skraldenøgle.



**49** Fjern luftindtagsrøret.



**50** Dæk ladeluftkølerens luftindtag med en mikrofiber klud for at forhindre snavs og fremmedlegemer i at trænge ind i systemet.



51

Klargør en beholder til væske.



52

Løsen befæstigelsen på slangen til den automatiske gearkasses kølerslange. Brug en kombinøgle N° 19. Brug en kombinøgle N° 22.



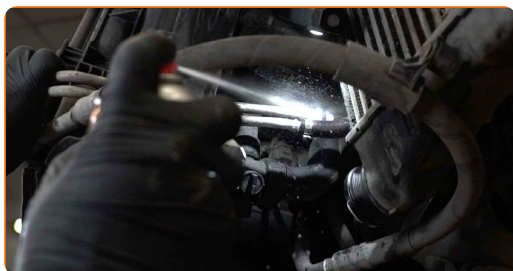
53

Frigør slangen til den automatiske gearkasses kølerslange.

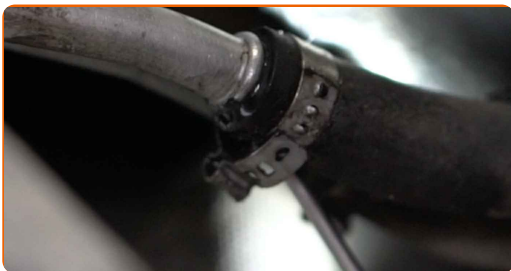


54

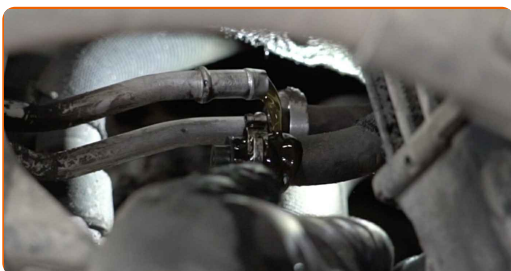
Rengør slangen til den automatiske gearkasses kølerslange. Brug en stålbørste. Brug universal rengøringsmiddel.



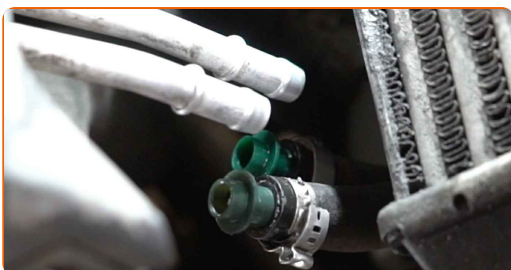
**55** Frigør klemmerne på slangerne til den automatiske gearkasses kølerslange. Brug en skruetrækker med lige kærve.



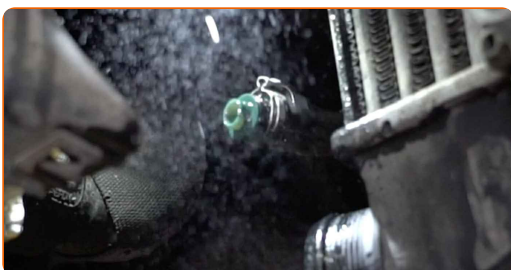
**56** Fjern rørene til den automatiske gearkasses kølerslange.



**57** Luk rørene til den automatiske gearkasses kølerslange med hætter.



**58** Rengør rørene til den automatiske gearkasses køleslange. Brug universal rengøringsmiddel.



59

Skrue befæstigelserne af til luftindtagets luftkanal. Brug en Phillips skruetrækker.



60

Fjern luftindtagets luftkanal.



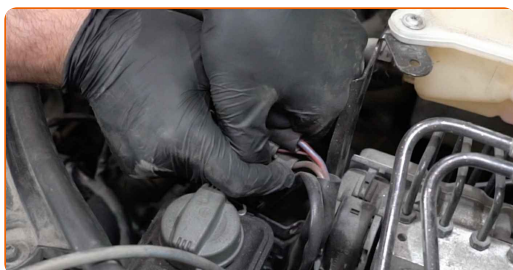
61

Træk stikket ud til motorblæseren.



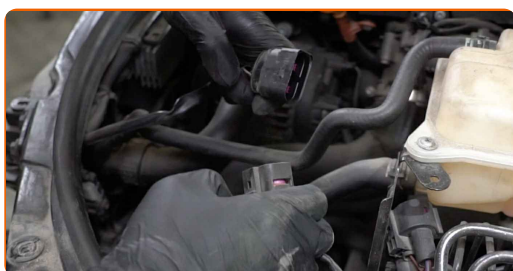
62

Fjern ledningsnettets holder.



63

Træk stikket ud til motorblæseren.





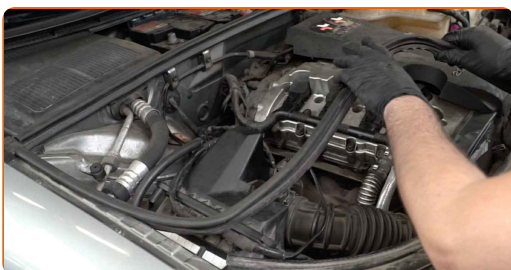
**64** Frigør clipsen til den øvre kølerslange. Brug rundtænger.



**65** Fjern den øvre kølerslange.



**66** Fjern motorhjelmens tætningsliste.



**67** Skru befæstigelse af til air-conditionanlæggets køler. Brug Torx T27. Brug en skraldenøgle.

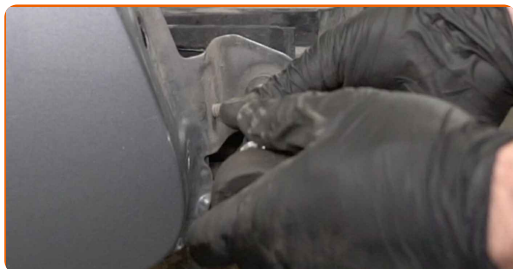


**68** Fjern air-conditionanlæggets køler.



69

Skru befæstigelseerne af motor kølerens støttepanel. Brug Torx T27. Brug en skraldenøgle.



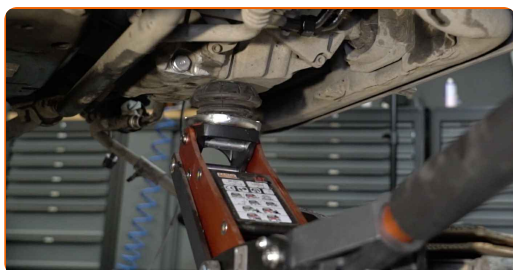
70

Fjern motorhjelmens løsnerkabel.



71

Understøt motoren på bundkarets flade. Brug en donkraft.



72

Fjern støttepanelet sammen med motorens køler.



### AUTODOC anbefaler:

- Udskiftning: vandpumpe & tandremssæt – AUDI A4 B7 Avant (8ED). Brug ikke overdreven kraft når du fjerner delen da dette kunne skade den.



73

Fjern støtten fra under motoren.



74

Fjern motordækslet.



Udskiftning: vandpumpe & tandremssæt – AUDI A4 B7 Avant (8ED). AUTODOC anbefaler:

- Hæv motordæksel, hold det i begge sider samtidig.
- Brug ikke overdreven kraft for at fjerne delen. Ellers ville du kunne skade den.

75

Skrue befæstigelseerne af på det forreste øvre tandrem dæksel. Brug en skruetrækker med lige kærv.



**76** Fjern det forreste øvre dæksel til tandremmen.



**77** Træk poly V-rem remstrammeren til side. Brug en kombinøgle N° 17.



**78** Fjern poly V-remmen.



**79** Tilbagefør remstrammeren i dens originale position. Brug en kombinøgle N° 17.



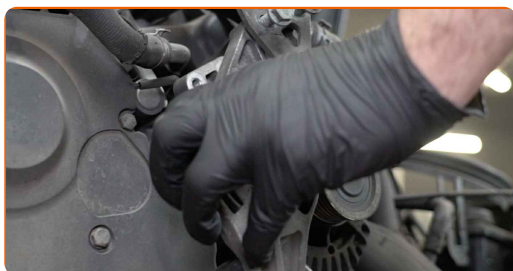
80

Skru befæstigelsen af remstrammer. Brug en topnøgle №13. Brug en skraldenøgle.



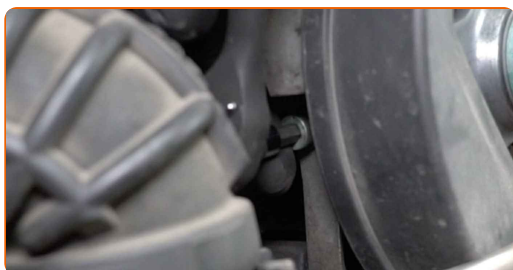
81

Fjern remstrammeren.



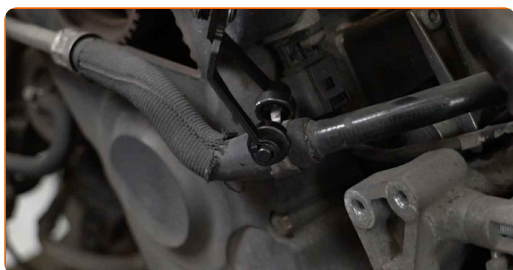
82

Skru befæstigelsen af til kølervæskeslangens klemme. Brug HEX nr. H6. Brug en skraldenøgle.



83

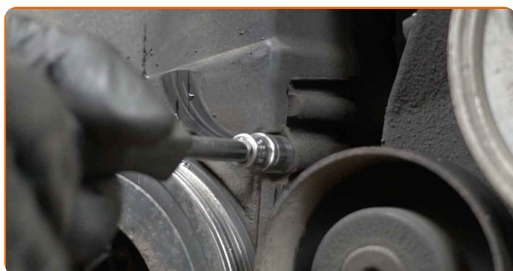
Løsen kølervæskeslangens klemme. Brug spændebåndstænger.



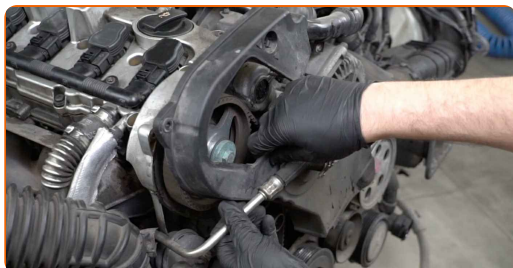
**84** Frigør kølevæskeslangen.



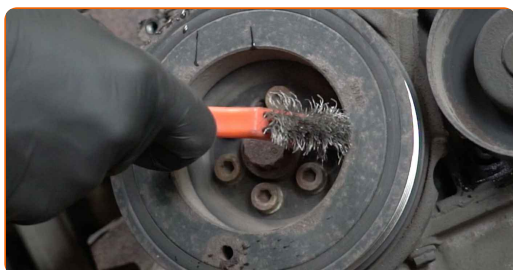
**85** Skru befæstigelserne af til tandrem dækslet. Brug en topnøgle N°10. Brug Torx T27. Brug en skraldenøgle.



**86** Fjern tandrem dækslet.



**87** Rengør krumtapakslens remskive befæstigelser. Brug en stålbørste. Brug WD-40 spray.



88

Skru krumtapaksel remskive befæstigelse af. Brug HEX nr. H6. Brug en skraldenøgle.



89

Drej krumtapakslens tandhjul. Brug 12-kantet topnøgle nr. 19. Brug en vridenøgle.



90

Lås krumtapakslen. Brug et koben.



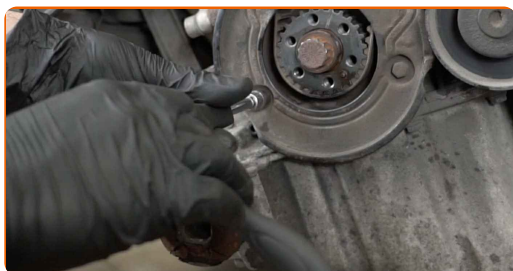
91

Fjern krumtap remskiven.



92

Skru befæstigelse af til det nedre tandrem dæksel. Brug en topnøgle №10. Brug en skraldenøgle.



93

Fjern det nedre tandrem dæksel.

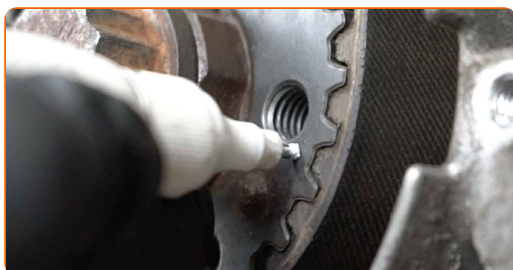
94

Foretag en markering på krumtapaksel tandhjul.



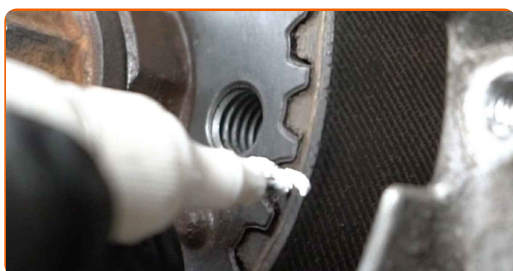
95

Foretag en markering på knastaksel tandhjul.



96

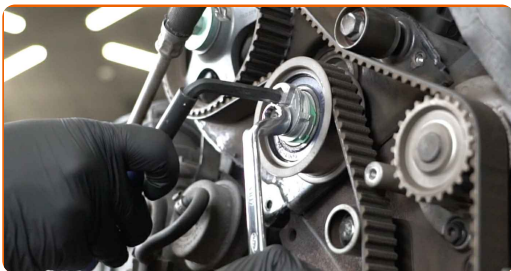
Foretag en markering på tandremmen.





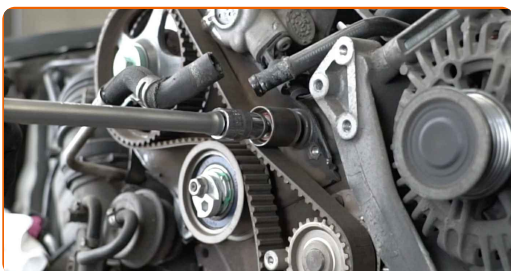
97

Løsen befæstigelsen på tandrem hjulstrammer. Brug en kombinøgle № 13. Brug HEX nr. H8.



98

Skrue befæstigelsen af til tandrem medløberhjulet. Brug en topnøgle №13. Brug en skraldenøgle.



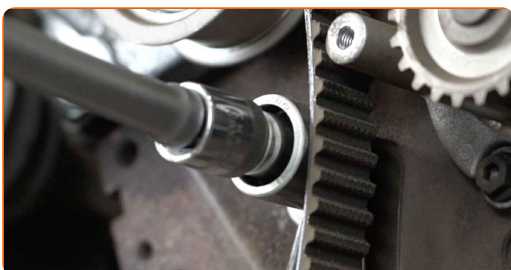
99

Fjern tandrem medløberhjulet fra dets montagested.

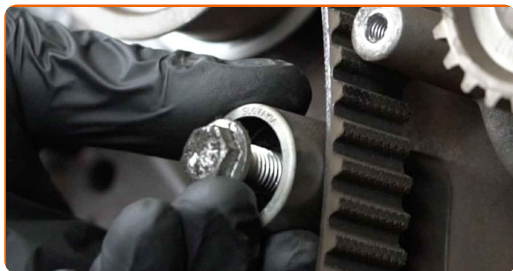


100

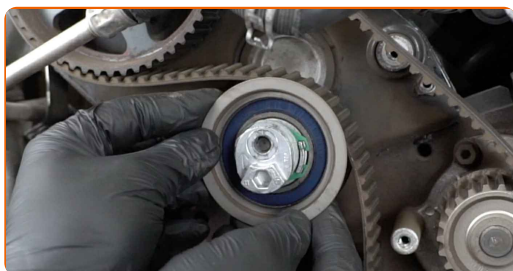
Skrue befæstigelsen af til tandrem medløberhjulet. Brug en topnøgle №12. Brug en skraldenøgle.



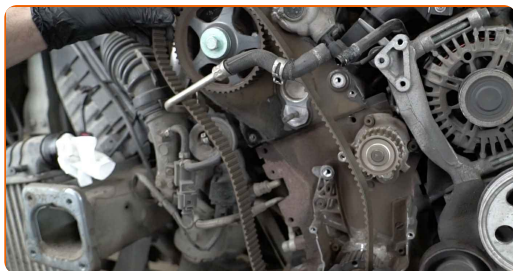
**101** Fjern tandrem medløberhjulet fra dets montagested.



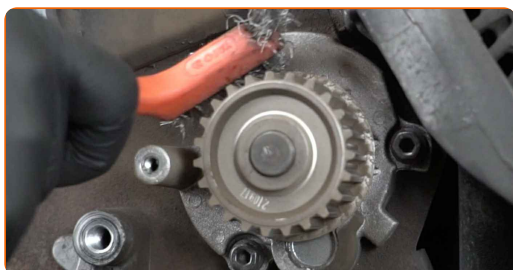
**102** Fjern tandrem hjulstrammer.



**103** Fjern tandremmen.



**104** Rengør vanpumpe befæstigelse. Brug en stålbørste. Brug universal rengøringsmiddel.



**105** Skru vandpumpe befæstigelse af. Brug en topnøgle N°10. Brug en skraldenøgle.





106

Fjern vandpumpen.

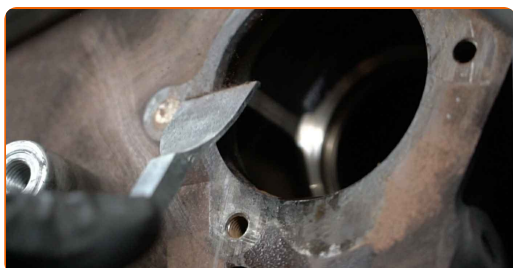


Udskiftning: vandpumpe & tandremssæt – AUDI A4 B7 Avant (8ED). AUTODOC eksperter anbefaler:

- Vær forsigtig! Kølervæsken kan løbe ud fra vandpumpens kanaler og hus.

107

Rengør vandpumpens montagested. Brug en forseglingskraber. Brug universal rengøringsmiddel.



108

Rengør vandpumpen. Brug universal rengøringsmiddel.



109

Behandel vandpumpens montagested. Brug en forsegler.

**110** Installer den nye vandpumpe.



**111** Skru befæstigelse ind på vandpumpen. Brug en topnøgle N°10. Brug en skraldenøgle.



**112** Stram befæstigelse til på vandpumpen. Brug en topnøgle N°10. Brug en momentnøgle. Stram den til 15 Nm moment.



**113** Installer den nye tandrem i henhold til fabriks markeringer.



Udskiftning: vandpumpe & tandremssæt – AUDI A4 B7 Avant (8ED). Råd:

- Vær forsigtig ikke at skade tandremmen.

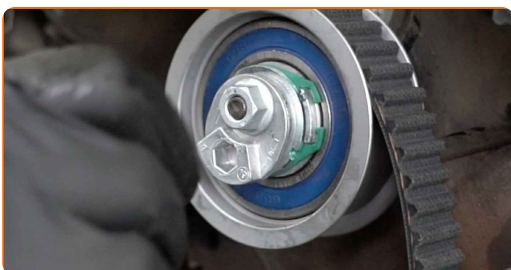
**114** Installer tandrem hjulstrammer.



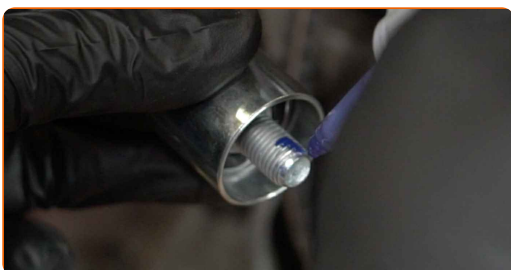
**115** Behandel befæstigelsesbolten. Brug en forsegler.



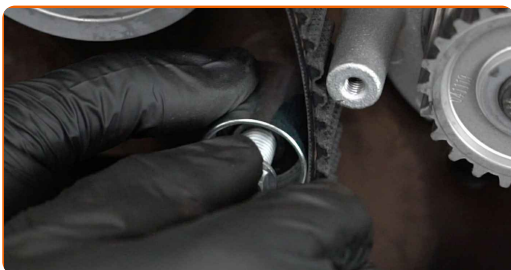
**116** Skru befæstigelserne ind på tandrem hjulstrammer. Brug en topnøgle N°13. Brug en skraldenøgle.



**117** Behandel befæstigelsesbolten. Brug en forsegler.

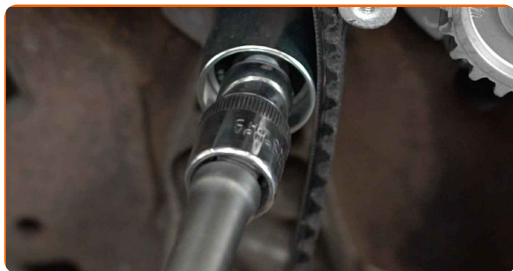


**118** Installer tandrem medløberhjulet.



119

Skrue befæstigelserne ind på tandremmes løbehjul. Brug en topnøgle N°12. Brug en skraldenøgle.



120

Behandel befæstigelsesbolten. Brug en forsegler.



121

Installer tandrem medløberhjulet.



122

Skrue befæstigelserne ind på tandremmes løbehjul. Brug en topnøgle N°13. Brug en skraldenøgle.



**123**

Stram befæstigelse til på tandrem medløberhjulet. Brug en topnøgle №13. Brug en momentnøgle. Stram den til 25 Nm moment.



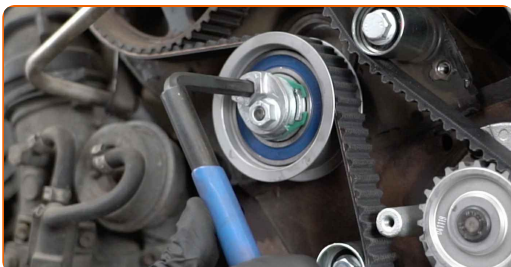
**124**

Stram befæstigelse til på tandrem medløberhjulet. Brug en topnøgle №12. Brug en momentnøgle. Stram den til 25 Nm moment.



**125**

Juster tandremmens strammer ved at bevæge hjulstrammeren. Brug en kombinøgle № 13. Brug HEX nr. H6.

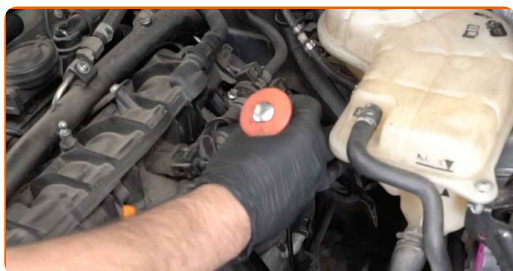


Udskiftning: vandpumpe & tandremssæt – AUDI A4 B7 Avant (8ED). Råd fra AUTODOC:

- Vær sikker på at tandremmen er korrekt strammet.

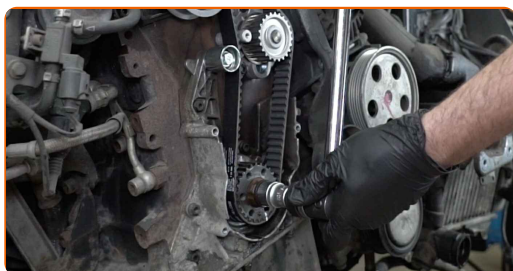
126

Fjern krumtapakslens låseværktøj.



127

Drej krumtapakslens tandhjul. Brug 12-kantet topnøgle nr. 19. Brug en skraldenøgle.

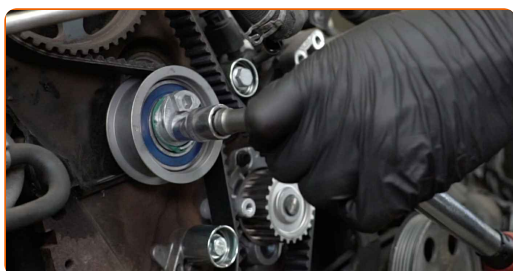


Udskiftning: vandpumpe & tandremssæt – AUDI A4 B7 Avant (8ED). AUTODOC anbefaler:

- Vær sikker på at tandremmen er korrekt strammet.

128

Stram befæstigelsen til på tandrem hjulstrammeren. Brug en topnøgle N°13. Brug en momentnøgle. Stram den til 27 Nm moment.





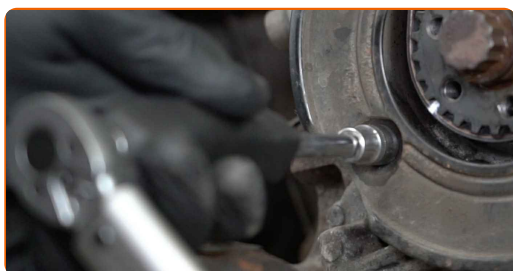
129

Installer nedre tandrem dæksel.



130

Stram befæstigelseerne til nedre tandrem dæksel. Brug en topnøgle N°10. Brug en momentnøgle. Stram den til 10 Nm moment.



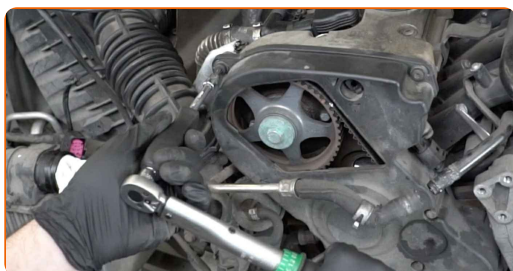
131

Installer tandrem dækslet.



132

Stram tandremdækslets befæstigelse til. Brug en topnøgle N°10. Brug Torx T27. Brug en momentnøgle. Stram den til 10 Nm moment.



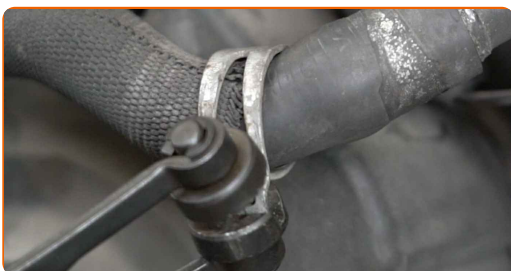
133

Tilslut kølervæskeslangen.



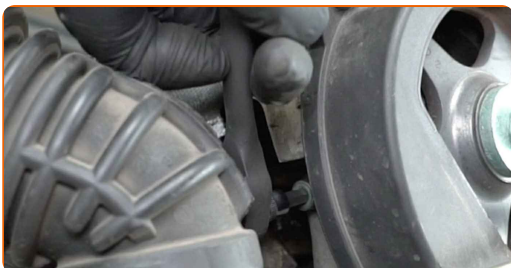
134

Sikre kølervæskeslangens klemme. Brug spændebåndstænger.



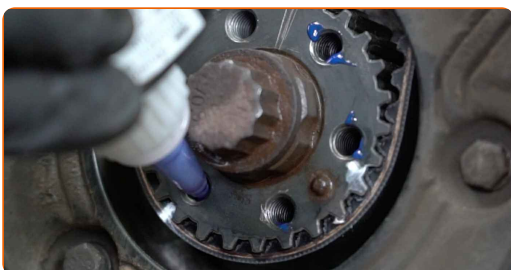
135

Skrue befæstigelserne ind på kølervæskeslangens klemme. Brug HEX nr. H6. Brug en skraldenøgle.



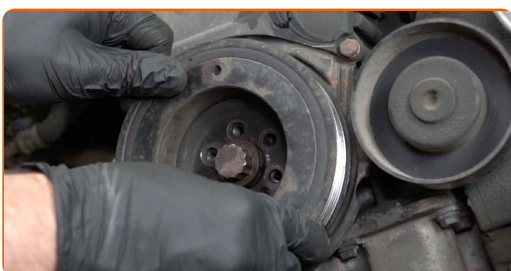
136

Behandel befæstigelsesboltene. Brug en forsegler.



137

Installer krumtapaksel remskive i henhold til fabriksmarkeringer.





138

Stram krumtapaksel remskive befæstigelsen. Brug HEX nr. H6. Brug en momentnøgle. Stram den til 10 Nm moment.+90°



**AUTODOC anbefaler:**

- Vigtigt! Sørg for at bruge nye skruer.

139

Behandel befæstigelsesboltene. Brug en forseglér.



140

Installer kilerem hjulstrammer.



141

Stram befæstigelsen på kilerem hjulstrammer. Brug en topnøgle №13. Brug en momentnøgle. Stram den til 23 Nm moment.



142

Træk poly V-rem remstrammeren til side. Brug en kombinøgle N° 17.



143

Installerer poly V-remmen.



Udskiftning: vandpumpe & tandremssæt – AUDI A4 B7 Avant (8ED). Råd:

- Vær sikker på at poly V-remmen passer stramt på remstrammeren.

144

Tilbagefør remstrammeren i dens originale position. Brug en kombinøgle N° 17.



145

Understøt motoren på bundkarets flade. Brug en donkraft.



146

Installer støttepanelet sammen med motor køleren.

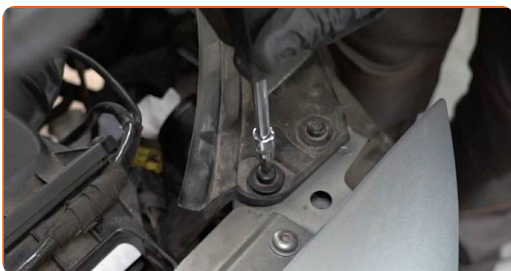


### AUTODOC anbefaler:

- Udskiftning: vandpumpe & tandremssæt – AUDI A4 B7 Avant (8ED). Brug ikke overdreven kraft under installation. Dette kunne skade befæstigelserne.

147

Skru befæstigelserne ind på motor kølerens støttepanel. Brug Torx T27. Brug en skraldenøgle.



**148** Installer air-conditionanlæggets køler.



**149** Stram befæstigelserne til på air-conditionanlæggets køler. Brug Torx T27. Brug en momentnøgle. Stram den til 13 Nm moment.



**150** Fjern støtten fra under motoren.



**151** Fastgør nedre kølerør.



**152** Fastgør clipsen til den nedre kølerslange.

**153** Installer rørene til automat gearkassens kølervæske slange.

**154** Fastgør klemmerne til rørene på automat gearkassens kølervæske slange.

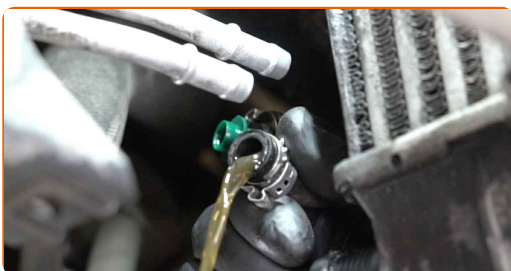
155

Klargør en beholder til væske.



156

Fjern hætteerne fra røerne til automat gearkassens kølevæske slange.



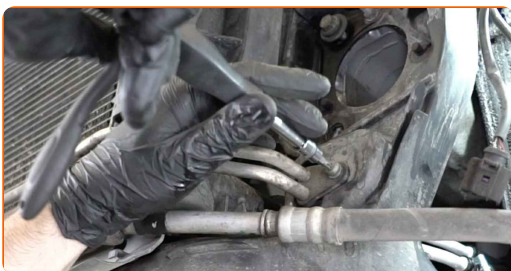
157

Fastgør de hydrauliske servostyring slanger.



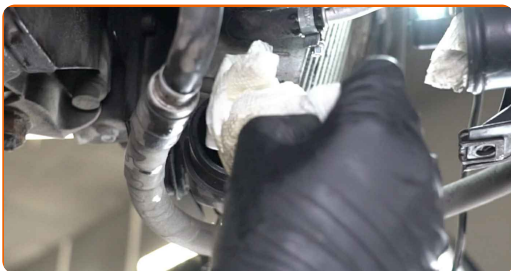
158

Skru befæstigelseerne til på de hydrauliske servostyring slanger. Brug Torx T20. Brug Torx T27. Brug en skraldenøgle.



159

Fjern mikrofiber kluden fra ladeluftkølerens luftindsug.





**160** Monter luftindtagsrøret og fastgør den.



**161** Fastgør klammen på luftindsugningsslangen. Brug en topnøgle N°7. Brug en skraldenøgle.



**162** Rengør rørerne til den automatiske gearkassens køleslange. Brug universal rengøringsmiddel.



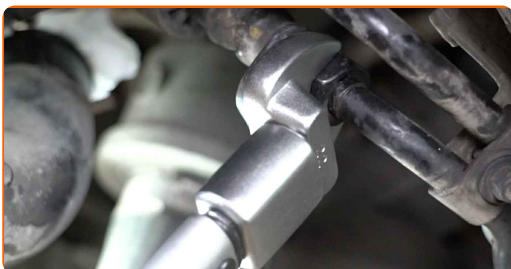
**163** Fastgør slangen til automat gearkassens kølervæske slange.





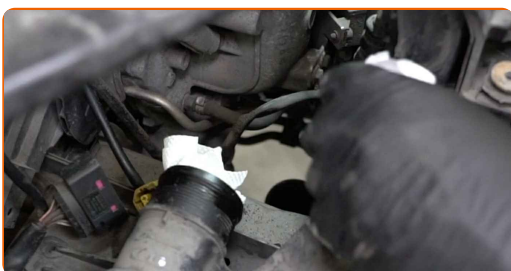
164

Stram befæstigelseerne på slangen til automat gearkassens kølevæske slange. Brug en kombinøgle N<sup>o</sup> 19. Brug en kombinøgle N<sup>o</sup> 22. Brug en momentnøgle. Bemærk det anbefalede drejningsmoment.



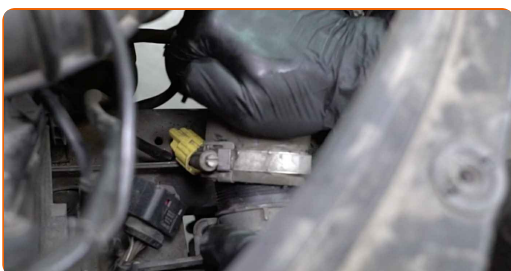
165

Fjern mikrofiber kluden fra ladeluftkølerens luftindsug.



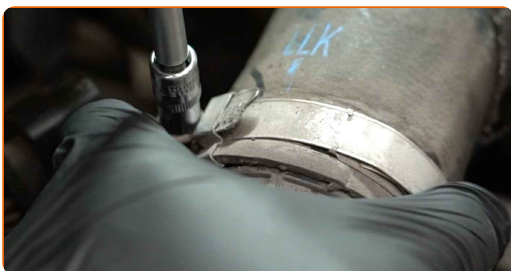
166

Monter luftindtagsrøret og fastgør den.

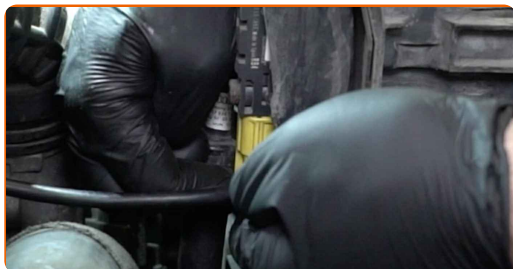


167

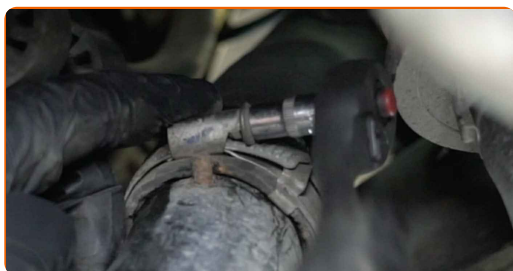
Fastgør klammen på luftindsugningsslangen. Brug en topnøgle N<sup>o</sup>7. Brug en skraldenøgle.



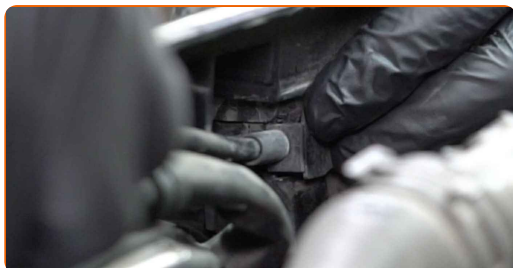
**168** Isæt stik til motorblæseren.



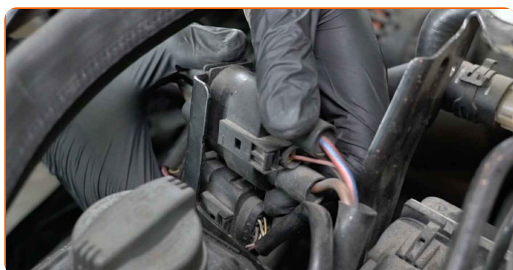
**169** Fastgør klammen på luftindsugningsslangen. Brug en topnøgle N°7. Brug en skraldenøgle.



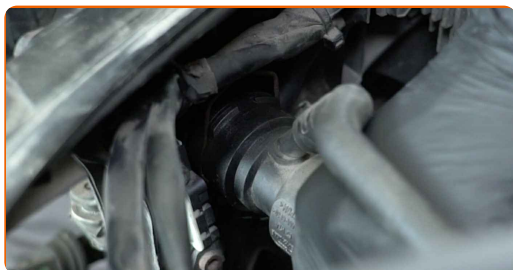
**170** Installer motorhjelm løsnerkablet.



**171** Installer ledningsnettets holder.



**172** Fastgør den øvre kølervæske slange.



**173** Fastgør clipsen til den øvre kølervæske slange.



**174** Isæt stik til motorblæseren.

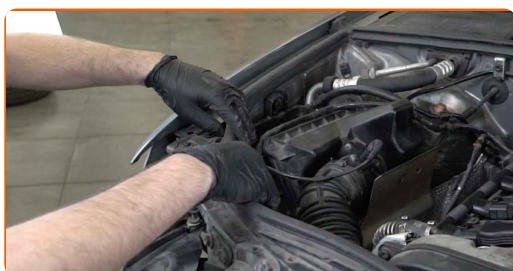


**175** Installer kølerens luftindsug.

**176** Skru befæstigelse ind på kølerens luftindsug. Brug Torx T20. Brug en skraldenøgle.



**177** Installer motorhjelmens tætningsliste.



**178** Installer kofanger forstærkerstangen.

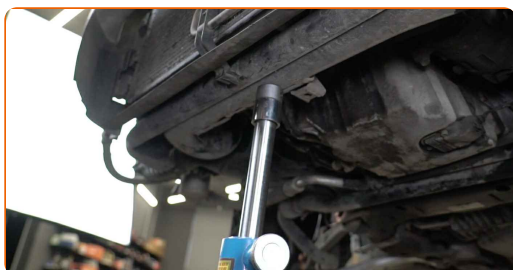


**179** Skru befæstigelserne ind på kofangerens forstærkningsstang. Brug en topnøgle N°13. Brug en skraldenøgle.

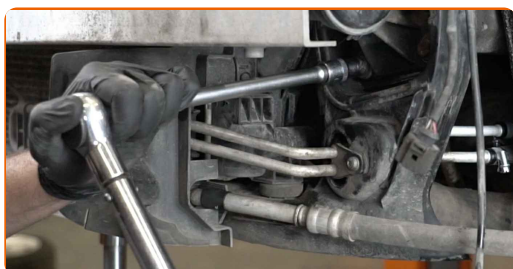


**180** Hæv bilen ved brug af donkraft eller over en smøregrav.

**181** Understøt kofangerens forstærkningsstang. Brug en hydraulisk løfteenhed.

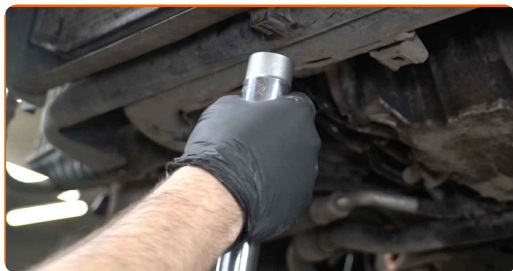


**182** Stram fastgørelsen på kofanger forstærkerstangen. Brug en topnøgle N°13. Brug en momentnøgle. Bemærk det anbefalede drejningsmoment.



183

Fjern understøtningen fra under kofangerens forstærkningsstang.



### AUTODOC anbefaler:

- Udskiftning: vandpumpe & tandremssæt – AUDI A4 B7 Avant (8ED). Sænk gearkasse donkraften glat, uden ryk, for at undgå skade på komponenter og mekaniske dele.

184

Isæt stikket til hornet.

185

Fastgør lufkanalen.

186

Isæt stikket til hornet.

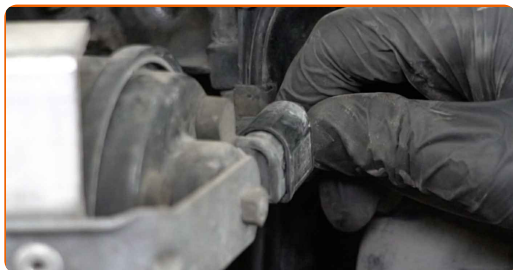
187

Installer luftkanalen.



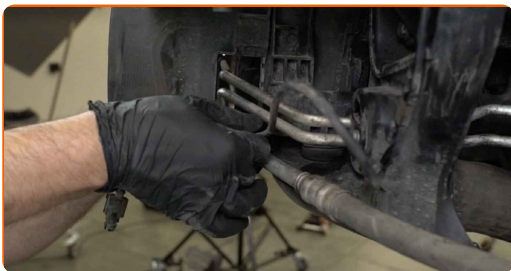
188

Isæt stikker til kølervæske temperatursensoren.

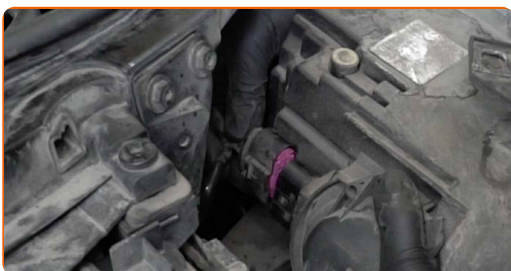




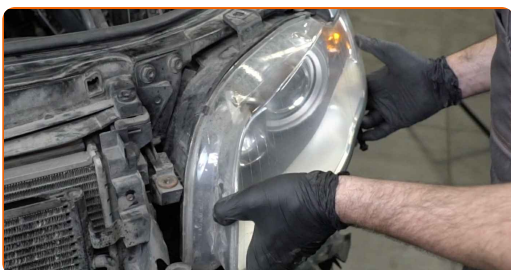
**189** Fastgør ledninger til kølevæske temperatursensoren.



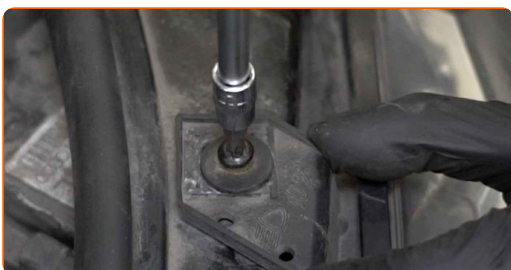
**190** Isæt stikket til forlygte pærene.



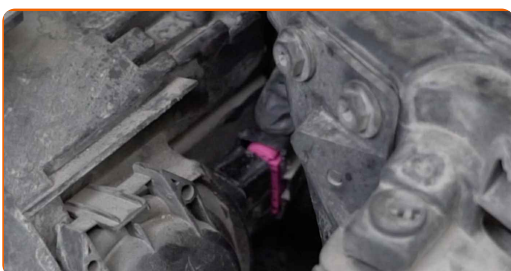
**191** Installer forlygten.



**192** Skru befæstigelseerne til forlygten ind. Brug Torx T27. Brug en skraldenøgle.



**193** Isæt stikket til forlygte pærene.





194

Installer forlygten.



195

Skru befæstigelseerne til forlygten ind. Brug Torx T27. Brug en skraldenøgle.



196

Stram befæstigelseerne til forlygten. Brug Torx T27. Brug en momentnøgle. Bemærk det anbefalede drejningsmoment.



197

Installer det forreste øvre dæksel til tandremmen.



198

Skru befæstigelse ind på det forreste øvre dæksel til tandremmen. Brug en skruetrækker med lige kærv.



199

Installer luftindsugets luftkanal.



200

Skru befæstigelse ind på luftindsugets luftkanal. Brug en Phillips skruetrækker.



201

Påsæt malertape til bilskærmene for at beskytte lakken for skader under afmontering af kofanger.



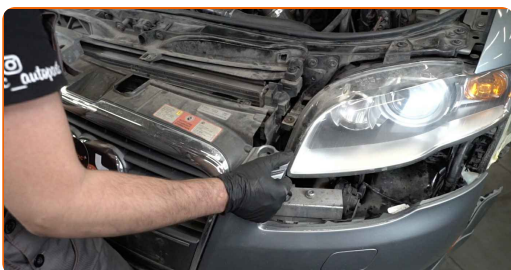
**202** Fastgør forbindelserne til tågelygterne.



**203** Fastgør forlygtens sprinklerslange.



**204** Monter kofanger på dets montagested. Vær sikker på du hører et klik så den er fastlåst.



**205** Skru fastgørelserne på kofangerens øverste del ind. Brug Torx T27. Brug en topnøgle N°10. Brug en skraldenøgle.

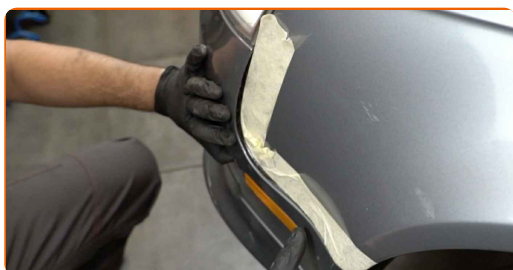


**Udskiftning: vandpumpe & tandremssæt – AUDI A4 B7 Avant (8ED). Råd:**

- For at undgå skade på delene, så hold på kofangeren mens du skruer de øverste fastgørelser ind.

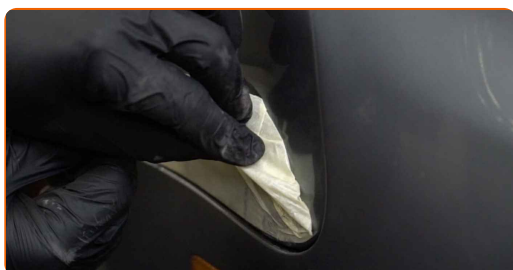
**206**

Tryk kofanger sideclipsene på plads. Vær sikker på du hører et klik så den er fastlåst.



**207**

Fjern malertapen.



**208**

Skru befæstigelseerne ind der forbinder kofangeren med skærmene. Brug en topnøgle N°10. Brug en skraldenøgle.



209

Skrue fastgørelsen på afstandsstykket under kofanger forstærkerstangen ind. Brug Torx T25. Brug en topnøgle №10. Brug en skraldenøgle.



210

Installer hjulkassens skærmliste på dets montagested.



211

Påsæt og stram hjul inderskærmens befæstigelse. Brug Torx T25. Brug en skraldenøgle.



212

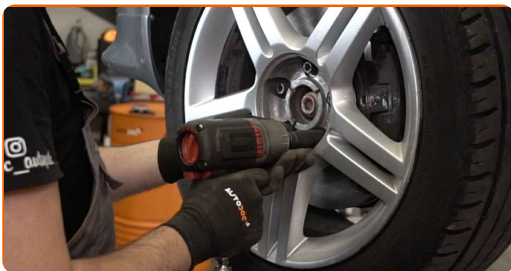
Installer hjulet.



### AUTODOC anbefaler:

- Vigtigt! Hold på hjulet mens befæstigelses boltene strammes. AUDI A4 B7 Avant (8ED)

**213** Skru hjulboltene til. Brug hjul slagnøgle #17.



**214** Sænk bilen.

**215** Sikre hjulene med klodser.

**216** Stram hjulboltene, på kryds og tværs mønster. Brug hjul slagnøgle #17. Brug en momentnøgle. Stram den til 120 Nm moment.



**217** Fjern donkraft og klodser.

**218** Fjern dækslet til ekspansionsbeholderen.



**219** Indsæt tragten.





220

Hæld kølervæske på ekspansionsbeholderen.



Udskiftning: vandpumpe & tandremssæt – AUDI A4 B7 Avant (8ED). Fagfolk anbefaler:

- Brug kun kølervæske der anbefales af producenten.
- Kølervæsken bør være på niveau med MAX markeringen.
- Vent indtil luften fortrænges i systemet.

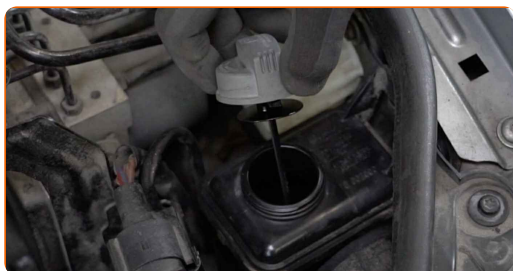
221

Skrue kølevæske systemets udluftningsskrue ud. Brug en topnøgle N°10. Brug en skraldenøgle. Vent indtil luften fortrænges i systemet.



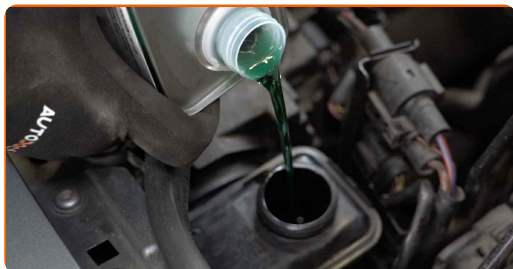
222

Skrue hættten af hydraulik servostyrings beholder. Fjern hættten fra hydraulik servostyrings beholder.



223

Fyld hydraulik servostyrings beholder med væske.



Udskiftning: vandpumpe & tandremssæt – AUDI A4 B7 Avant (8ED). Råd fra AUTODOC:

- Brug den væske til hydraulik servostyringen som anbefales af bilproducenten.
- Hydraulik servostyrings væskenniveau bør være ved MAX markeringen på beholderen.

224

Fastgør batteriklemmerne på batteriet.



Udskiftning: vandpumpe & tandremssæt – AUDI A4 B7 Avant (8ED). AUTODOC anbefaler:

- Være forsigtig!! Ombyt ikke positiv og negativ klemme på bilens batteri.

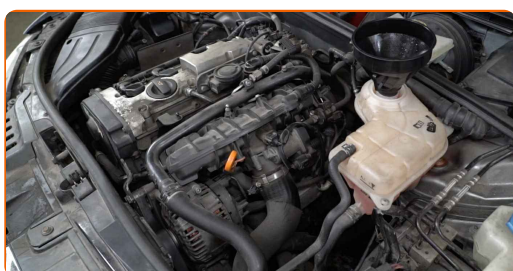
225

Skru befæstigelse ind på batteriets klemmer. Brug en topnøgle N°10. Brug en skraldenøgle.



226

Tænd motoren og lad den køre i nogle minutter. Dette bør gøres for at fjerne resterende luft fra kølesystemet og for at efterse at komponenterne kører korrekt.

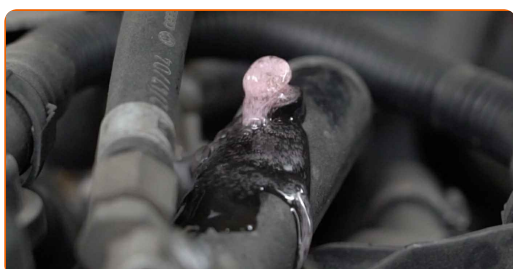


227

Sluk motoren.

228

Kontroller kølervæske niveauet. Om nødvendig, fyld op til det krævet niveau.



### Venligst bemærk!

- Kølervæsken bør være på niveau med MAX markeringen.

**229**

Skrue kølevæske systemets udluftningsskrue ind. Brug en topnøgle N°10. Brug en skraldenøgle.



**230**

Anbring hættten på hydraulik servostyringens beholder.



**231**

Skrue hættten til på hydraulik servostyringens beholder.

**232**

Installer ekspansionsbeholderens dæksel.

**233**

Skrue dækslet til på ekspansionsbeholderen.



**234**

Monter motordækslet og fastgør den.

## AUTODOC anbefaler:

- Udskiftning: vandpumpe & tandremssæt – AUDI A4 B7 Avant (8ED). Brug ikke overdreven kraft under installation. Dett kunne skade delen.
- Sikre at motordækslet er korrekt placeret. Det bør ikke forskydes i forhold til styreskruerne.

235

Fjern kofanger beskyttelsesdækket.

236

Luk motorhjelmen.

## Udskiftning: vandpumpe &amp; tandremssæt – AUDI A4 B7 Avant (8ED). AUTODOC eksperter anbefaler:

- Vær sikker på at føre log for kilometerstanden for tidspunktet for udskiftning af tandrem og vandpumpe.

**GODT KLARET!** [SE FLERE VEJLEDNINGER](#)

## AUTODOC – BILDELE I TOPKVALITET TIL GODE PRISER ONLINE

**AUTODOC MOBILE APP: GRIB GODE TILBUD, MENS DU HANDLER BEKVEMT**



**+ AUTODOC**

GET IT ON  
**Google Play**

Download on the  
**App Store**

**Download**

**ET STORT UDVALG AF RESERVEDELE TIL DIN BIL**

**VANDPUMPE & TANDREMSSÆT: ET BREDT UDVALG**

### **ANSVARSFRAKRIVELSE:**

Dokumentet indeholder kun generelle anbefalinger, som kan være brugbare, når du udfører reparations- eller udskiftningsarbejde. AUTODOC er ikke ansvarlig for tab, skader, skader på ejendom, som erhverves under reparations- eller udskiftningsprocessen, på grund af forkert brug eller fejlfortolkning af den angivne information.

AUTODOC er ikke ansvarlig for mulige fejl og usikkerheder i denne guide. Den angivne information er til informative formål og kan ikke erstatte rådgivning fra specialister.

AUTODOC er ikke ansvarlig for forkert eller farlig brug af udstyr, værktøj og bildele. AUTODOC anbefaler på det kraftigste, at man udviser forsigtighed og tjekker sikkerhedsreglerne, når man udfører reparationer eller reparationsarbejde. Husk: brug af bildele af lav kvalitet garanterer dig ikke den nødvendige vejsikkerhed.

© Copyright 2022 – Alt indhold på denne hjemmeside, i særdeleshed tekster, fotografier og grafik er beskyttet af lov om ophavsbeskyttelse. Alle rettigheder, inklusive kopiering, oplysninger fra 3. part, redigering og oversættelse, ejes af AUTODOC GmbH.