



Udskift bremseskiver for -

AUDI A4 B9 Sedan

(8W2, 8WC) |

Brugermanvisning

TILSVARENDE VIDEOUNDERVISNING



Denne video viser udskiftningsproceduren af en tilsvarende bildel på et andet køretøj

Vigtigt!

Denne udskiftningsprocedure kan bruges til:

AUDI A4 B9 Sedan (8W2, 8WC) 1.4 TFSI, AUDI A4 B9 Sedan (8W2, 8WC) 2.0 TFSI, AUDI A4 B9 Sedan (8W2, 8WC) 2.0 TDI, AUDI A4 B9 Sedan (8W2, 8WC) 2.0 TDI quattro, AUDI A4 B9 Sedan (8W2, 8WC) 2.0 TFSI Mild Hybrid, AUDI A4 B9 Sedan (8W2, 8WC) 35 TFSI Mild Hybrid, AUDI A4 B9 Sedan (8W2, 8WC) 35 TDI, AUDI A4 B9 Sedan (8W2, 8WC) 40 TDI, AUDI A4 B9 Sedan (8W2, 8WC) 40 TDI quattro, AUDI A4 B9 Sedan (8W2, 8WC) 30 TDI, AUDI A4 B9 Sedan (8W2, 8WC) 35 TDI Mild Hybrid, AUDI A4 B9 Sedan (8W2, 8WC) 30 TDI Mild Hybrid, AUDI A4 B9 Sedan (8W2, 8WC) 40 TFSI Mild Hybrid, AUDI A4 B9 Sedan (8W2, 8WC) 40 TFSI Mild Hybrid quattro

Trinene kan variere lettere afhængig af bilens udformning.

Denne undervisning er tilblevet baseret på udskiftningsproceduren for en tilsvarende bildel på: AUDI A4 Sedan (8K2, B8) 2.0 TFSI Flexfuel quattro

UDSKIFTNING: BREMSESKIVER – AUDI A4 B9 SEDAN
(8W2, 8WC). LISTE OVER DE VÆRKTØJER DU FÅR BRUG
FOR:



- Stålbørste
- Kaliber stålbørste
- WD-40 spray
- Bremserens
- Kobber fedt
- Skruenøgle nr.13
- Skruenøgle nr.21
- Torx bits T30
- Hjul slag topnøgle N°17
- Skraldenøgle
- Skraldehåndtag
- Gevindskær
- Bremsestempelværktøj
- Flad Skruetrækker
- Slagskruetrækker
- Koben
- Hjulstøtte

Køb værktøj

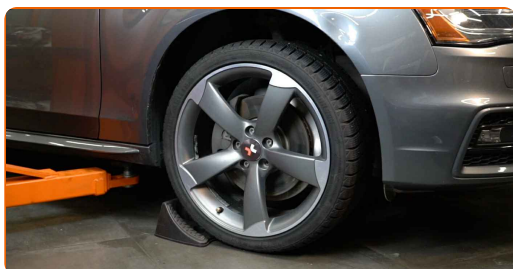
Udskiftning: bremseskiver – AUDI A4 B9 Sedan (8W2, 8WC). Råd fra AUTODOC eksperter:

- Udskift bremseskiverne på bilen AUDI A4 B9 Sedan (8W2, 8WC) i hele sæt på hver aksel. Uanset tilstanden på komponenter. Dette vil sikre en jævn bremsning.
- Udskiftningsproceduren er identisk for begge bremseskiver på samme aksel.
- Udskift altid bremseklodserne, når du skifter bremseskiver.
- Alt arbejde bør udføres når motoren er slukket.

UDSKIFTNING: BREMSESKIVER – AUDI A4 B9 SEDAN (8W2, 8WC). FORETAG FØLGENDE TRIN:

1 Åbn motorhjelmen. Løsen bremsebeholderens dæksel.

2 Sikre hjulene med klodser.



3 Løsn hjulboltene. Brug hjul slagnøgle #17.



4 Hæv bilen i for og sikre den på støtter.

5 Løsen hjulboltene.



Udskiftning: bremseskiver – AUDI A4 B9 Sedan (8W2, 8WC). AUTODOC anbefaler:

- For at undgå skader, så støt på øverste del af hjulet når boltene løsnes.

6 Fjern hjulet.



7 Rengør bremsekaliberens fastgørelser. Brug en stålborste. Brug WD-40 spray.



8

Skru kaliberens skruer af. Brug en topnøgle №13. Brug en skraldenøgle.



9

Spred bremseklodserne. Brug et koben.



10

Løsgør bremsekaliber låsefjeder. Brug et koben. Brug en skruetrækker med lige kær.



11

Fjern bremsekaliberen.

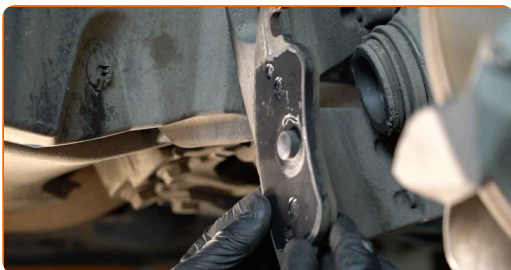


Udskiftning: bremseskiver – AUDI A4 B9 Sedan (8W2, 8WC). Fagfolk anbefaler:

- Bind kaliberen til affjedringen eller til karosseriet med en snor, uden at koble den fra bremseslangen, for at forhindre at systemet mister tryk.
- Du skal sikre dig at bremsekaliberen ikke hænger på bremseslangen.
- Tryk ikke på bremsepedalen, når bremsekaliberen er taget af. Stemplet vil ellers falde ud fra bremsecylinderen, og der kan ske væskelækage samt trykfald i systemet.
- Kontroller bremsekaliber befæstigelse, bremsekaliber styrestifter og gummi hætter. Rengør dem. Udskift, om nødvendigt.

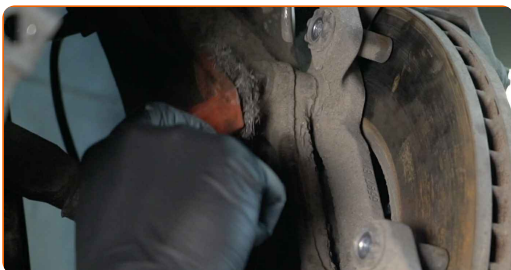
12

Fjern bremseklodserne.



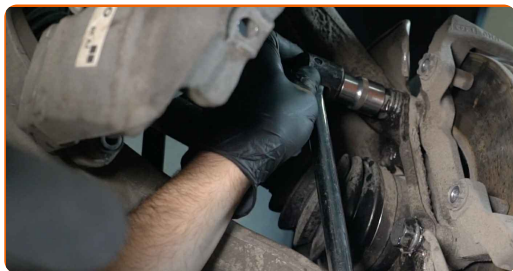
13

Rengør bremsekaliberen befæstigelse. Brug en stålbørste. Brug WD-40 spray.



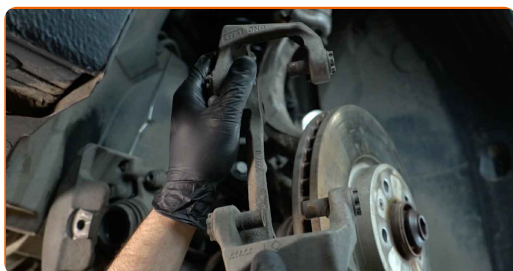
14

Skru skruerne af kaliberens beslag. Brug en topnøgle №21. Brug en vridenøgle.



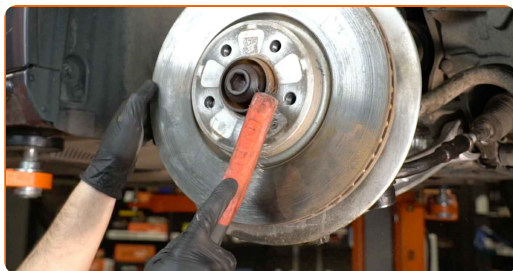
15

Fjern kaliberens beslag.



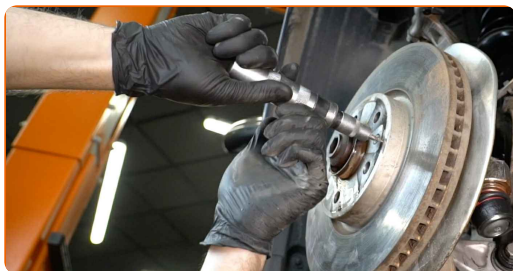
16

Rengør bremseskivebefæstigelsen. Brug en stålbørste. Brug WD-40 spray.



17

Skru bremseskivens skrue af. Brug Torx T30. Brug en slagskruetrækker.



18 Fjern bremseskiven.



19 Rengør navet. Brug en stålbørste. Behandl kontaktfladen. Brug kobberfedt.



20 Installer bremseskiven.



21 Stram bremseskivens skruer. Brug Torx T30. Brug en momentnøgle. Stram den til 5 Nm moment.



22

Rens bremsekaliberens beslag for skidt og støv. Brug en stålbørste. Brug bremserens.



AUTODOC anbefaler:

- Udskiftning: bremseeskiver – AUDI A4 B9 Sedan (8W2, 8WC). Efter påførsel af sprayen, vent nogle få minutter.

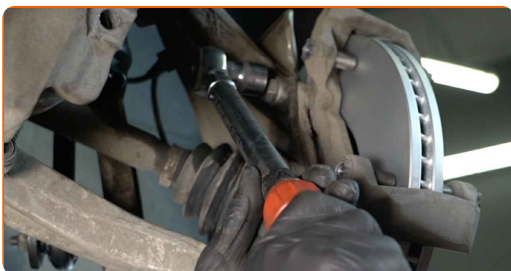
23

Installer bremsekaliberens beslag.



24

Stram bremsekaliberens beslag. Brug en topnøgle N°21. Brug en momentnøgle. Stram den til 196 Nm moment.



AUTODOC anbefaler:

- **Vigtigt!** Sørg for at bruge nye skruer.

25

Behandel bremsekaliber cylinder. Brug en nylon rengøringsbørste. Brug bremserens.

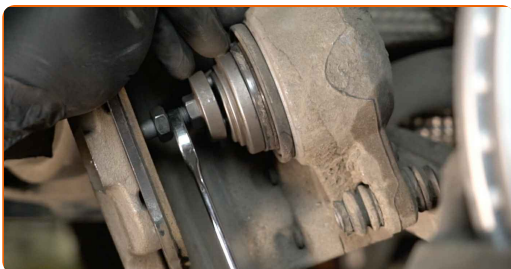


Udskiftning: bremseklodser – AUDI A4 B9 Sedan (8W2, 8WC). Råd fra AUTODOC:

- Efter påføring af spray, vent få minutter.

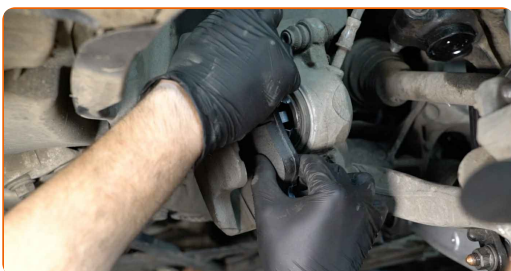
26

Tryk bremsekaliberens stempel ind. Brug bremsestempelværktøj.



27

Installer bremseklodserne.



- 28** Monter bremsekaliberen og sæt den fast. Brug en topnøgle №13. Brug en momentnøgle. Stram den til 30 Nm moment.



- 29** Monter bremsekaliberens holdefjeder.



- 30** Behandle overfladen hvor bremseeskiven har kontaktflade til hjulnavet. Brug kobberfedt.



- 31** Rengør bremseeskivens overflade. Brug bremserens.



AUTODOC anbefaler:

- Udskiftning: bremseeskiver – AUDI A4 B9 Sedan (8W2, 8WC). Efter påførsel af sprayen, vent nogle få minutter.

32 Installer hjulet.



AUTODOC anbefaler:

- For at undgå skader, hold hjulet oppe når befæstigelsesboltene skrues ind.

33 Skru hjulboltene til. Brug hjul slag nøgle #17.



34 Sænk bilen og stram hjulboltene på kryds med. Brug hjul slag nøgle #17. Brug en momentnøgle. Stram den til 120 Nm moment.



35 Fjern donkraft og klodser.



Udskiftning: bremseskiver – AUDI A4 B9 Sedan (8W2, 8WC). Råd fra AUTODOC eksperter:

- Tjek niveauet af bremsevæske i ekspansionstanken og genopfyld hvis det er nødvendigt.

36

Stram bremsevæske beholderens dæksel til.



AUTODOC anbefaler:

- AUDI A4 B9 Sedan (8W2, 8WC) – Træd på bremsepedalen adskillige gange med motoren slukket, indtil du føler modstand opbygget.

37

Luk motorhjælmen.

GODT KLARET! 

SE FLERE VEJLEDNINGER

AUTODOC – BILDELE I TOPKVALITET TIL GODE PRISER ONLINE

AUTODOC MOBILE APP: GRIB GODE TILBUD, MENS DU HANDLER BEKVEMT



+ AUTODOC

GET IT ON  **Google Play**

 **Download on the App Store**

Download

ET STORT UDVALG AF RESERVEDELE TIL DIN BIL

BREMSESKIVER: ET BREDT UDVALG

ANSVARFRASKRIVELSE:

Dokumentet indeholder kun generelle anbefalinger, som kan være brugbare, når du udfører reparations- eller udskiftningsarbejde. AUTODOC er ikke ansvarlig for tab, skader, skader på ejendom, som erhverves under reparations- eller udskiftningsprocessen, på grund af forkert brug eller fejlfortolkning af den angivne information.

AUTODOC er ikke ansvarlig for mulige fejl og usikkerheder i denne guide. Den angivne information er til informative formål og kan ikke erstatte rådgivning fra specialister.

AUTODOC er ikke ansvarlig for forkert eller farlig brug af udstyr, værktøj og bildele. AUTODOC anbefaler på det kraftigste, at man udviser forsigtighed og tjekker sikkerhedsreglerne, når man udfører reparationer eller reparationsarbejde. Husk: brug af bildele af lav kvalitet garanterer dig ikke den nødvendige vejsikkerhed.

© Copyright 2023 – Alt indhold på denne hjemmeside, i særdeleshed tekster, fotografier og grafik er beskyttet af lov om ophavsbeskyttelse. Alle rettigheder, inklusive kopiering, oplysninger fra 3. part, redigering og oversættelse, ejes af AUTODOC SE.