



Udskift tårnleje bag -
**AUDI A4 Cabriolet (8H7,
B6, 8HE, B7) |**
Brugermanvisning

TILSVARENDE VIDEOUNDERVISNING



Denne video viser udskiftningsproceduren af en tilsvarende bildel på et andet køretøj

i **Vigtigt!**

Denne udskiftningsprocedure kan bruges til:

AUDI A4 Cabriolet (8H7, B6, 8HE, B7) 2.4, AUDI A4 Cabriolet (8H7, B6, 8HE, B7) 3.0, AUDI A4 Cabriolet (8H7, B6, 8HE, B7) 2.5 TDI, AUDI A4 Cabriolet (8H7, B6, 8HE, B7) 1.8 T, AUDI A4 Cabriolet (8H7, B6, 8HE, B7) 1.8 T quattro, AUDI A4 Cabriolet (8H7, B6, 8HE, B7) 3.0 quattro, AUDI A4 Cabriolet (8H7, B6, 8HE, B7) S4 quattro, AUDI A4 Cabriolet (8H7, B6, 8HE, B7) 2.0

Trinene kan variere lettere afhængig af bilens udformning.

Denne undervisning er tilblevet baseret på udskiftningsproceduren for en tilsvarende bildel på: AUDI A4 Avant (8D5, B5) 1.8 T

UDSKIFTNING: TÅRNLEJE – AUDI A4 CABRIOLET (8H7, B6, 8HE, B7). VÆRKTØJER DU KUNNE FÅ BRUG FOR:



- Stålbørste
- WD-40 spray
- Bremserens
- Kobber fedt
- Kombinationsnøgle №17
- Kombinationsnøgle №21
- Skruenøgle nr.13
- Skruenøgle nr.21
- Torx bits T25
- Hjul slag topnøgle №17
- Skraldenøgle
- Skraldehåndtag
- Justerbar skruenøgle
- Hammer
- Dorn
- Gummihammer
- Hydraulisk gearkasse donkraft
- Hjulstøtte

Køb værktøj

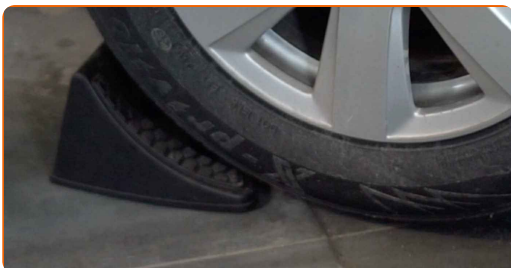
Udskiftning: tårnleje – AUDI A4 Cabriolet (8H7, B6, 8HE, B7). Råd fra AUTODOC eksperter:

- Udskiftningsproceduren er identisk for montage af højre og venstre støddæmper på bagophænget.
- Begge beslag af bageste fjederben bør udskiftes samtidigt.
- Venligst bemærk: alt arbejde der udføres på bilen – AUDI A4 Cabriolet (8H7, B6, 8HE, B7) – skal foretages når motoren er slukket.

UDFØR UDSKIFTNING I FØLGENDE RÆKKEFØLGE:

1

Sikre hjulene med klodser.



2

Løsn hjulboltene. Brug hjul slagnøgle #17.



3

Hæv bilen i bag og sikre den på støtter.

4

Løsen hjulboltene.



AUTODOC anbefaler:

- Advarsel! For at undgå skade, hold på hjulet mens befæstigelses boltene løsnes.
AUDI A4 Cabriolet (8H7, B6, 8HE, B7)

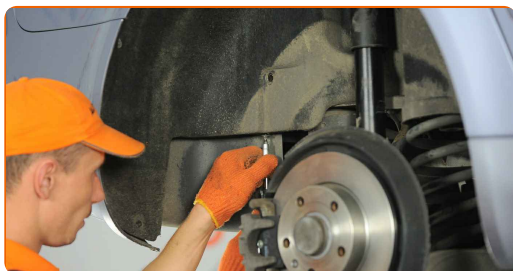
5

Fjern hjulet.



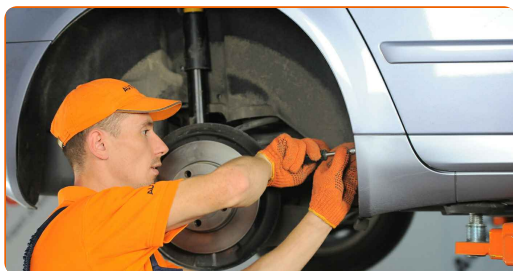
6.1

Løsen og fjern hjulinderskærm fastgørelserne. Brug en topnøgle N°13.

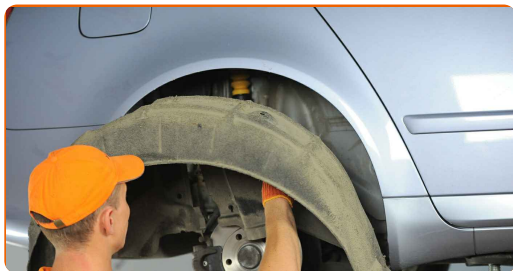


6.2

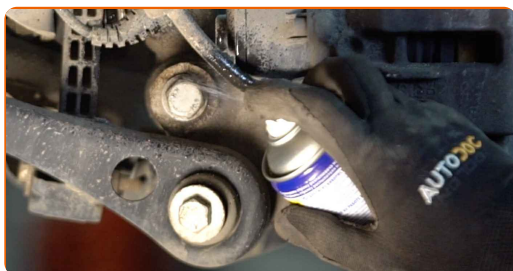
Brug Torx T25. Brug en skraldenøgle.



7 Fjern hjul inderskærmen.



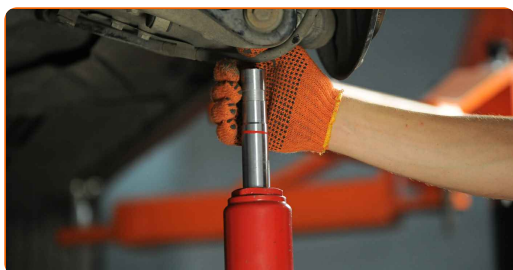
8 Rengør støddæmper fastgørelserne. Brug en stålbørste. Brug WD-40 spray.



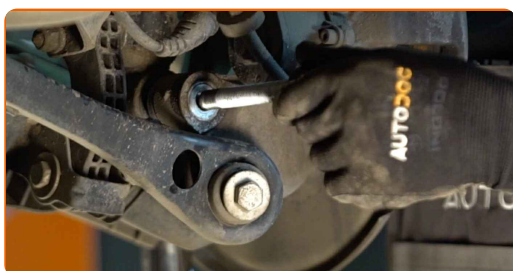
9 Skru de nedre skruer af støddæmperen. Brug en kombinøgle N°21. Brug en topnøgle N°21. Brug en skraldenøgle.



10 Støt armen. Brug en hydraulisk løfteenhed.



11 Fjern befæstigelsesbolten.



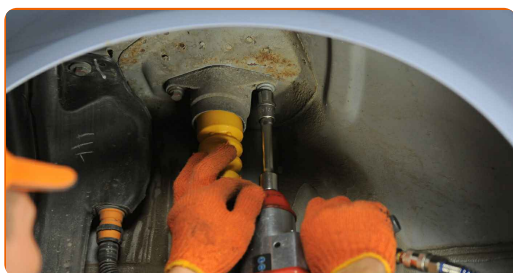
12 Løsgør den nedre del af støddæmperen. Brug en drivdorn. Brug en hammer.

13 Fjern støtten under armen.

AUTODOC anbefaler:

- Udskiftning: tårnleje – AUDI A4 Cabriolet (8H7, B6, 8HE, B7). Sænk gearkasse donkraften glat, uden ryk, for at undgå skade på komponenter og mekaniske dele.

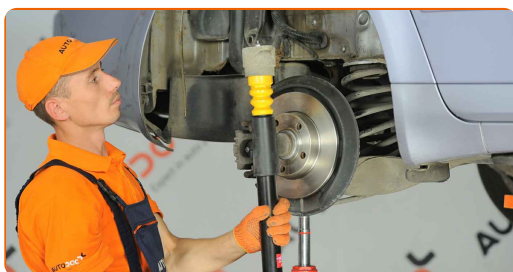
14 Skru den øvre fastgørelse af støddæmperen. Brug en topnøgle №13. Brug en skraldenøgle.



Udskiftning: tårnleje – AUDI A4 Cabriolet (8H7, B6, 8HE, B7). Råd:

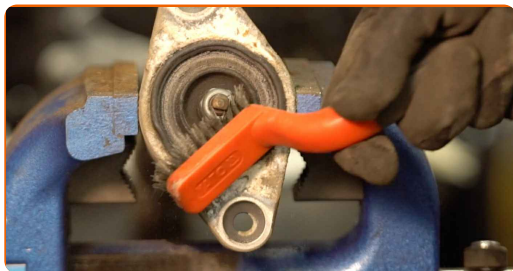
- For at undgå skader, hold fast på støddæmper når boltene løsnes.

15 Fjern støddæmperen.



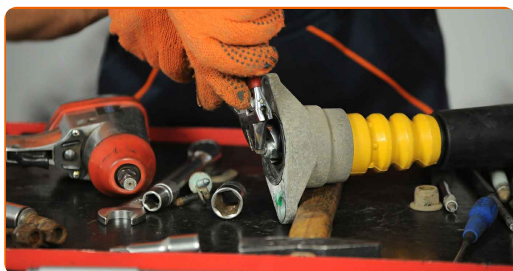
16

Rengør støddæmperstangens fastgørelse. Brug en stålbørste. Brug WD-40 spray.



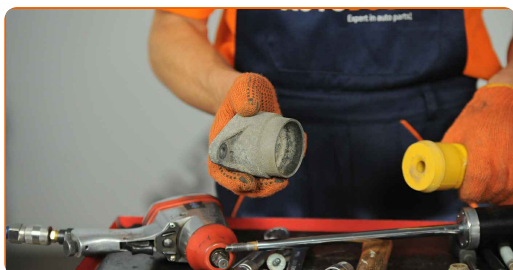
17

Fjern skruerne til støddæmpers stempelstang. Brug en kombinøgle №17. Brug en skiftenøgle.



18

Fjern top beslaget.



19

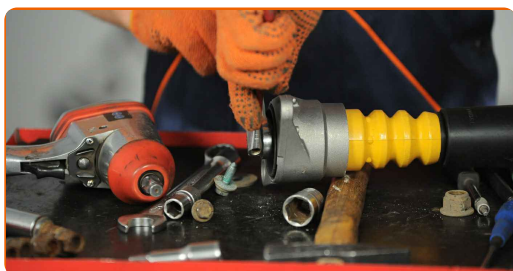
Fjern støvhætten og bumpstopperen fra støddæmperen.

20

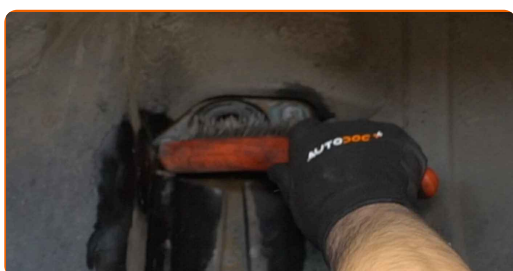
Installer det nye beslag, bøsning og gummienslag på støddæmperen.



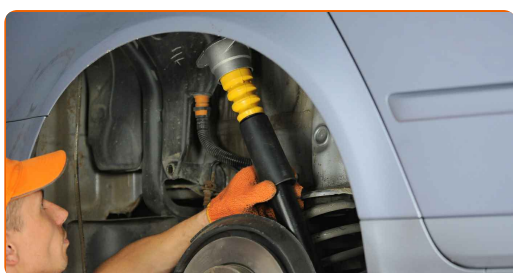
- 21** Stram tårnmøtrikken på støddæmperen. Brug en kombinøgle N°17. Brug en skiftenøgle. Brug en momentnøgle. Stram den til 25 Nm moment.



- 22** Rengør støddæmperens beslag sæde. Brug en stålbørste. Brug WD-40 spray.



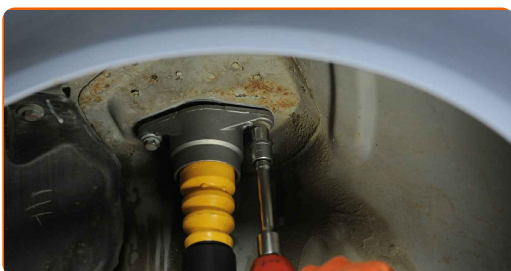
- 23** Placer støddæmperen i hjulkassen og sæt den fast.



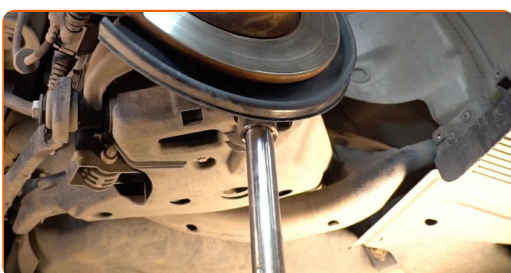
AUTODOC anbefaler:

- Vigtigt! Hold på støddæmperen mens befæstigelses boltene strammes. AUDI A4 Cabriolet (8H7, B6, 8HE, B7)

- 24** Stram det øvre beslag på støddæmperen. Brug en topnøgle N°13. Brug en momentnøgle. Stram den til 36 Nm moment.

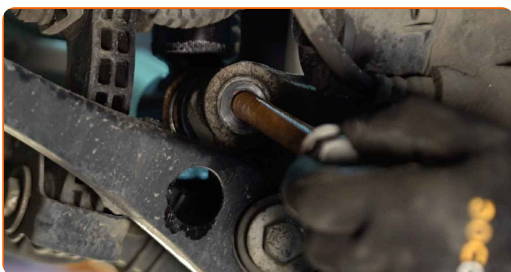


- 25** Støt armen. Brug en hydraulisk løfteenhed.



- 26** Fastgør den nedre del af støddæmperen.

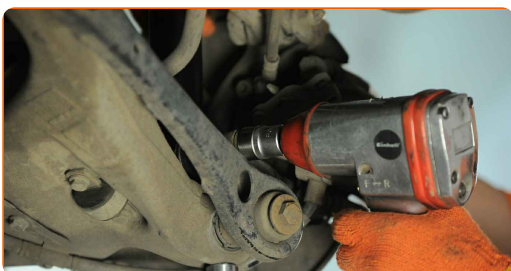
- 27** Installer fastgørelsesbolt.



- 28** Fastgør den nedre befæstigelsen af støddæmperen. Brug en kombinøgle N°21. Brug en topnøgle N°21. Brug en skraldenøgle.

- 29** Hæv den hydrauliske donkraft med 10-15 cm

- 30** Stram den nedre fastgørelse på støddæmperen. Brug en kombinøgle N°21. Brug en topnøgle N°21. Brug en momentnøgle. Stram den til 150 Nm moment.+90°

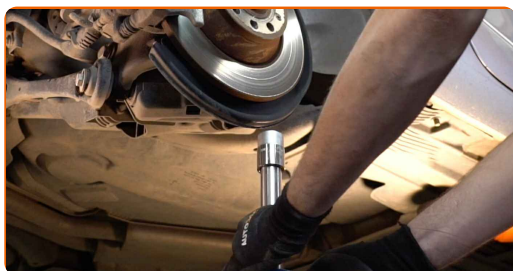


AUTODOC anbefaler:

- **Vigtigt! Sørg for at bruge nye skruer.**

31

Fjern støtten under armen.

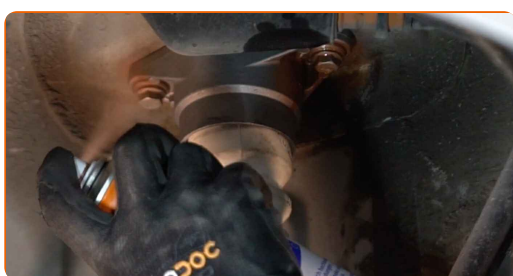


Udskiftning: tårnleje – AUDI A4 Cabriolet (8H7, B6, 8HE, B7). AUTODOC anbefaler:

- Sænk den hydrauliske løfteenhed smidigt, trinløst, for at undgå at skade på samlinger og mekanismer.

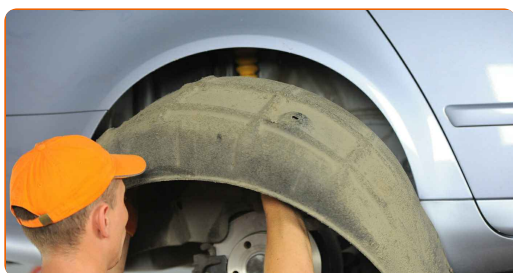
32

Behandel fjederbenets befæstigelse. Brug kobberfedt.



33

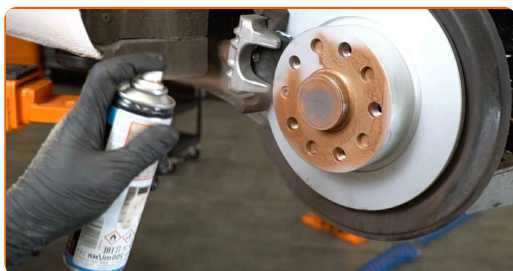
Installer hjulkassens skærmliste på dets montagested.



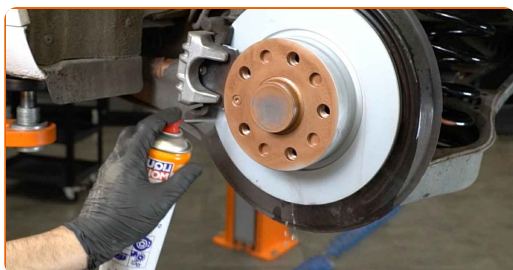
34 Påsæt og stram hjul inderskærmens befæstigelse. Brug en topnøgle №13. Brug Torx T25. Brug en skraldenøgle.



35 Behandle overfladen hvor bremsekiven har kontaktflade til hjulnavet. Brug kobberfedt.



36 Rengør bremsekivens overflade. Brug bremserens.



AUTODOC anbefaler:

- Udskiftning: tårnleje – AUDI A4 Cabriolet (8H7, B6, 8HE, B7). Efter påførsel af sprayen, vent nogle få minutter.

37 Installer hjulet.



Udskiftning: tårnleje – AUDI A4 Cabriolet (8H7, B6, 8HE, B7). Fagfolk anbefaler:

- For at undgå skader, hold hjulet oppe når befæstigelsesboltene skrues ind.

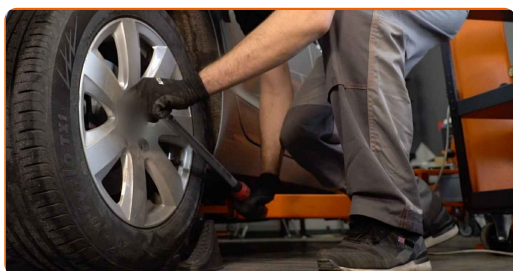
38

Skrue hjulboltene til. Brug hjul slag nøgle #17.



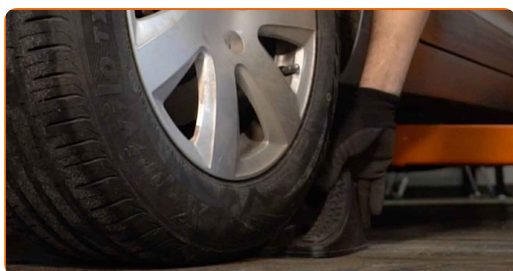
39

Sænk bilen og stram hjulboltene på kryds med. Brug hjul slag nøgle #17. Brug en momentnøgle. Stram den til 120 Nm moment.



40

Fjern donkraft og klodser.



GODT KLARET! 

SE FLERE VEJLEDNINGER

AUTODOC – BILDELE I TOPKVALITET TIL GODE PRISER ONLINE

AUTODOC MOBILE APP: GRIB GODE TILBUD, MENS DU HANDLER BEKVEMT



+ AUTODOC

GET IT ON  **Google Play**

 **Download on the App Store**

Download

ET STORT UDVALG AF RESERVEDELE TIL DIN BIL

TÅRNLEJE: ET BREDT UDVALG

ANSVARFRASKRIVELSE:

Dokumentet indeholder kun generelle anbefalinger, som kan være brugbare, når du udfører reparations- eller udskiftningsarbejde. AUTODOC er ikke ansvarlig for tab, skader, skader på ejendom, som erhverves under reparations- eller udskiftningsprocessen, på grund af forkert brug eller fejlfortolkning af den angivne information.

AUTODOC er ikke ansvarlig for mulige fejl og usikkerheder i denne guide. Den angivne information er til informative formål og kan ikke erstatte rådgivning fra specialister.

AUTODOC er ikke ansvarlig for forkert eller farlig brug af udstyr, værktøj og bildele. AUTODOC anbefaler på det kraftigste, at man udviser forsigtighed og tjekker sikkerhedsreglerne, når man udfører reparationer eller reparationsarbejde. Husk: brug af bildele af lav kvalitet garanterer dig ikke den nødvendige vejsikkerhed.

© Copyright 2023 – Alt indhold på denne hjemmeside, i særdeleshed tekster, fotografier og grafik er beskyttet af lov om ophavsbeskyttelse. Alle rettigheder, inklusive kopiering, oplysninger fra 3. part, redigering og oversættelse, ejes af AUTODOC SE.