



Udskift nederste  
bærearml til bageste  
ophæng - **AUDI A4**  
**Sedan (8D2, B5) |**  
Brugermanvisning

## TILSVARENDE VIDEOUNDERVISNING



**AUDI A4 B5**

**DEN BAGESTE NEDRE ARM**

Denne video viser udskiftningsproceduren af en tilsvarende bildel på et andet køretøj

### **Vigtigt!**

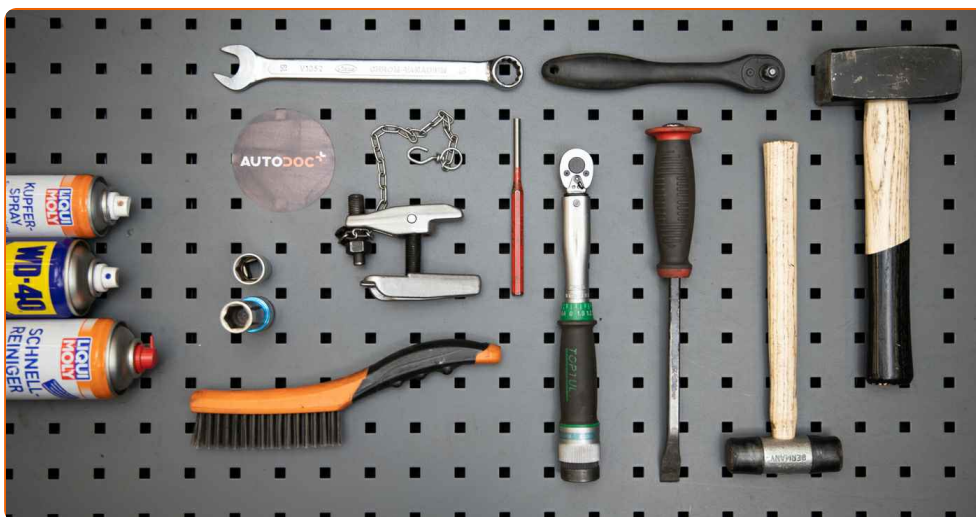
Denne udskiftningsprocedure kan bruges til:

AUDI A4 Sedan (8D2, B5) 1.6, AUDI A4 Sedan (8D2, B5) 1.8, AUDI A4 Sedan (8D2, B5) 1.8 T, AUDI A4 Sedan (8D2, B5) 2.6, AUDI A4 Sedan (8D2, B5) 2.8, AUDI A4 Sedan (8D2, B5) 1.9 TDI, AUDI A4 Sedan (8D2, B5) 1.8 quattro, AUDI A4 Sedan (8D2, B5) 1.8 T quattro, AUDI A4 Sedan (8D2, B5) 2.6 quattro, AUDI A4 Sedan (8D2, B5) 2.8 quattro, AUDI A4 Sedan (8D2, B5) 2.8 (ACK,ALG,AMX,APR,AQD,AHA), AUDI A4 Sedan (8D2, B5) 1.9 TDI quattro, AUDI A4 Sedan (8D2, B5) 2.4, AUDI A4 Sedan (8D2, B5) 2.4 quattro, AUDI A4 Sedan (8D2, B5) S4 quattro, (+ 3)

Trinene kan variere lettere afhængig af bilens udformning.

Denne undervisning er tilblevet baseret på udskiftningsproceduren for en tilsvarende bildel på: AUDI A4 Avant (8D5, B5) 1.8 T

**UDSKIFTNING: NEDERSTE BÆREARM TIL BAGESTE OPHÆNG – AUDI A4 SEDAN (8D2, B5). LISTE OVER DE VÆRKTØJER DU FÅR BRUG FOR:**



- Stålbørste
- WD-40 spray
- Bremserens
- Kobber fedt
- Kombinationsnøgle №19
- Skruenøgle nr.19
- Hjul slag topnøgle №17
- Skraldenøgle
- Skraldehåndtag
- Hammer
- Dorn
- Gummihammer
- Kugleledsafttrækker
- Koben
- Hydraulisk gearkasse donkraft
- Hjulstøtte

**Køb værktøj**

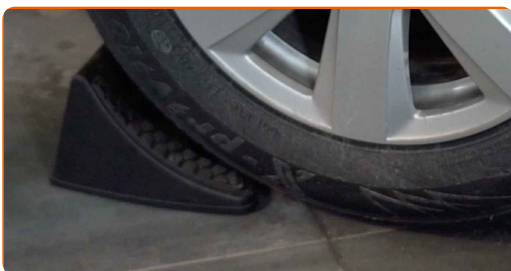
Udskiftning: nederste bærearml til bageste ophæng – AUDI A4 Sedan (8D2, B5). Fagfolk anbefaler:

- Udskiftningsproceduren er identisk for den venstre som den højre , nedre bærearml.
- Alt arbejde bør udføres når motoren er slukket.

## UDSKIFTNING: NEDERSTE BÆREARM TIL BAGESTE OPHÆNG – AUDI A4 SEDAN (8D2, B5). BRUG FØLGENDE PROCEDURE:

1

Sikre hjulene med klodser.



2

Løsn hjulboltene. Brug hjul slagnøgle #17.



3

Hæv bilen i bag og sikre den på støtter.

4

Løsen hjulboltene.



Udskiftning: nederste bærearmløst til bageste ophæng – AUDI A4 Sedan (8D2, B5). AUTODOC anbefaler:

- For at undgå skader, så støt på øverste del af hjulet når boltene løsnes.

5

Fjern hjulet.

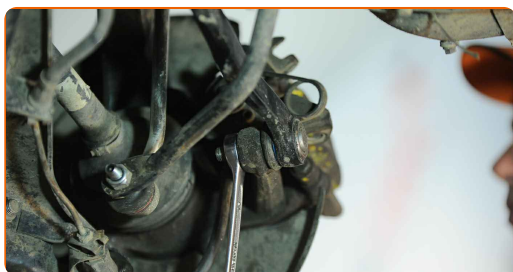


6

Rengør befæstigelsesbolten der forbinder bageste styrespindel med ophæng bærearmløst. Brug en stålbørste. Brug WD-40 spray.

7

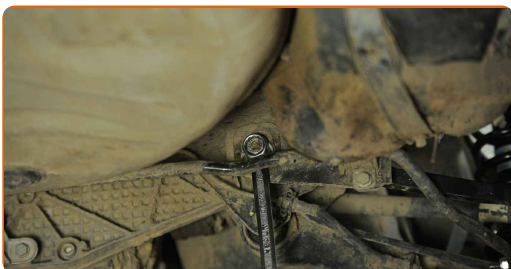
Skrue befæstigelsen af der forbinder bærearmløst til bageste spindel. Brug en kombinøgle № 19.



8

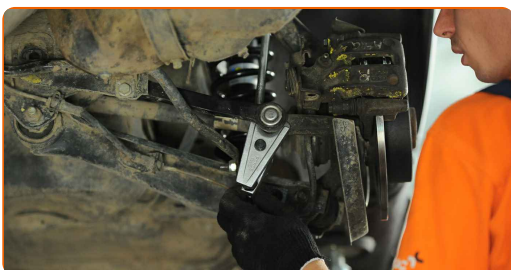
Rengør befæstigelserne der forbinder bærearmløst med underrammen. Brug en stålbørste. Brug WD-40 spray.

- 9** Skru armens fastgørelse af udnerrammen. Brug en kombinøgle N° 19. Brug en topnøgle N°19. Brug en skraldenøgle.

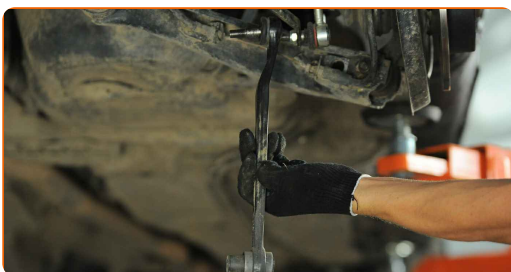


- 10** Fjern befæstigelsesbolten. Brug et koben.

- 11** Frigør den nedre bæream. Brug en lejeaftrækker.

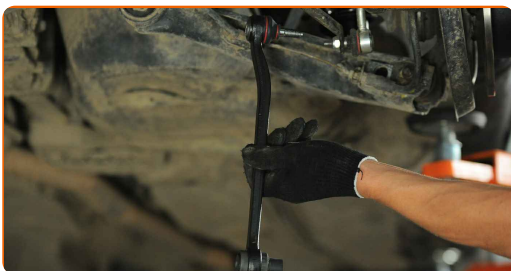


- 12** Fjern armen. Brug et koben. Brug en gummihammer.



- 13** Rens montagesædet og gevind af ophængsarmen. Brug en stålborste. Brug WD-40 spray.

- 14** Installer en ny arm. Brug en gummihammer.

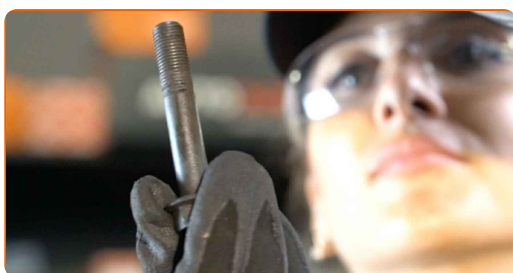


Udskiftning: nederste bæream til bageste ophæng – AUDI A4 Sedan (8D2, B5). Råd:

- Under installationsprocessen, må du kan bruge nye bolte og møtrikker.
- Du må ikke skade kugleleddets dæksel.

15

Installer fasgørelsesbolt. Brug en drivdorn. Brug en hammer.

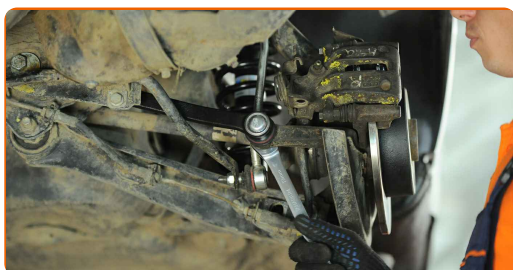


16

Fastgør den nedre bæream.

17

Stram befæstigelsen der forbinder bæreamen med den bageste spindel. Brug et koben. Brug en kombinøgle № 19. Brug en momentnøgle. Stram den til 85 Nm moment.

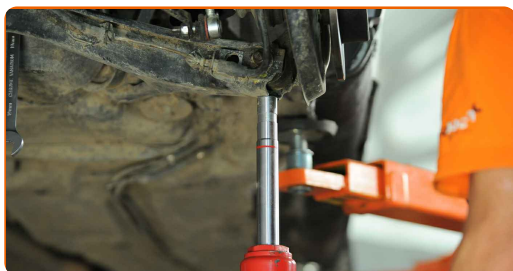


18

Skru befæstigelsen på der forbinder bæreamen til underrammen. Brug en kombinøgle № 19. Brug en topnøgle №19. Brug en skraldenøgle.

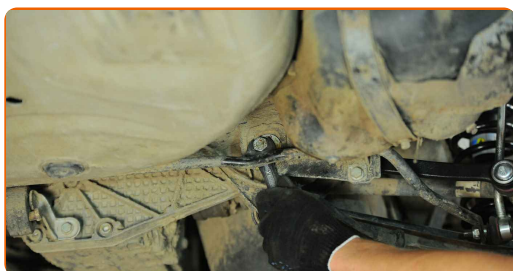
19

Støt armen. Brug en hydraulisk løfteenhed.



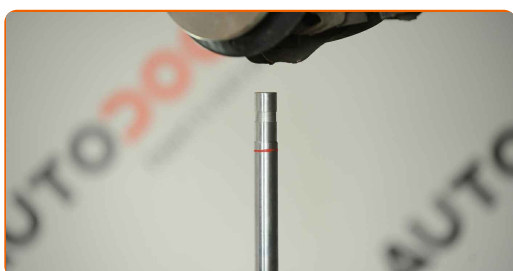
20

Stram armens fastgørelse til underrammen. Brug en kombinøgle N° 19. Brug en topnøgle N°19. Brug en momentnøgle. Stram den til 90 Nm moment.



21

Fjern støtten under armen.



**AUTODOC anbefaler:**

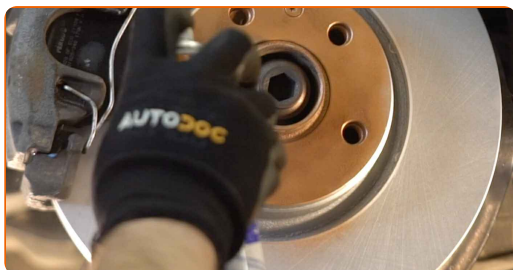
- AUDI A4 Sedan (8D2, B5) – Sænk ikke gearkasse donkraften aggressivt for at undgå at skade komponenter og mekaniske dele på bilen.

22

Behandel alle leddene. Brug kobberfedt.

23

Behandle overfladen hvor bremseeskiven har kontaktflade til hjulnavet. Brug kobberfedt.





24

Rengør bremseklivens overflade. Brug bremserens.



Udskiftning: nederste bærearml til bageste ophæng – AUDI A4 Sedan (8D2, B5). Råd fra AUTODOC:

- Efter påførsel af spray, vent få minutter.

25

Installer hjulet.



AUTODOC anbefaler:

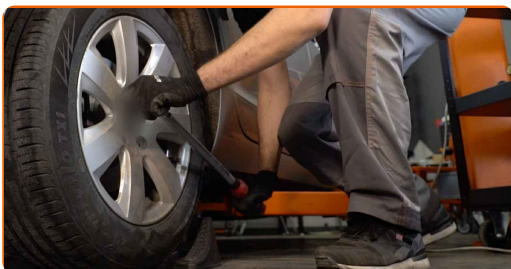
- Vigtigt! Hold på hjulet mens befæstigelses boltene strammes. AUDI A4 Sedan (8D2, B5)

26

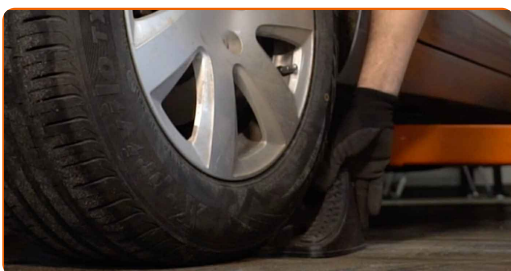
Skru hjulboltene til. Brug hjul slagnøgle #17.



- 27 Sænk bilen og stram hjulboltene på kryds med. Brug hjul slagnøgle #17. Brug en momentnøgle. Stram den til 120 Nm moment.



- 28 Fjern donkraft og klodser.



**GODT KLARET!** 

[SE FLERE VEJLEDNINGER](#)

## AUTODOC – BILDELE I TOPKVALITET TIL GODE PRISER ONLINE

**AUTODOC MOBILE APP: GRIB GODE TILBUD, MENS DU HANDLER BEKVEMT**



**+ AUTODOC**

GET IT ON  **Google Play**

 **Download on the App Store**

**Download**

**ET STORT UDVALG AF RESERVEDELE TIL DIN BIL**

**BÆREARM: ET BREDT UDVALG**

### **ANSVARSFRAKRIVELSE:**

Dokumentet indeholder kun generelle anbefalinger, som kan være brugbare, når du udfører reparations- eller udskiftningsarbejde. AUTODOC er ikke ansvarlig for tab, skader, skader på ejendom, som erhverves under reparations- eller udskiftningsprocessen, på grund af forkert brug eller fejlfortolkning af den angivne information.

AUTODOC er ikke ansvarlig for mulige fejl og usikkerheder i denne guide. Den angivne information er til informative formål og kan ikke erstatte rådgivning fra specialister.

AUTODOC er ikke ansvarlig for forkert eller farlig brug af udstyr, værktøj og bildele. AUTODOC anbefaler på det kraftigste, at man udviser forsigtighed og tjekker sikkerhedsreglerne, når man udfører reparationer eller reparationsarbejde. Husk: brug af bildele af lav kvalitet garanterer dig ikke den nødvendige vejsikkerhed.

© Copyright 2023 – Alt indhold på denne hjemmeside, i særdeleshed tekster, fotografier og grafik er beskyttet af lov om ophavsbeskyttelse. Alle rettigheder, inklusive kopiering, oplysninger fra 3. part, redigering og oversættelse, ejes af AUTODOC SE.