



Udskift bremseskiver for -
AUDI A6 Avant (4A5, C4)
| Brugeraanvisning

TILSVARENDE VIDEOUNDERVISNING



Denne video viser udskiftningsproceduren af en tilsvarende bildel på et andet køretøj

Vigtigt!

Denne udskiftningsprocedure kan bruges til:

AUDI A6 Avant (4A5, C4) 2.5 TDI, AUDI A6 Avant (4A5, C4) 2.6, AUDI A6 Avant (4A5, C4) 2.8, AUDI A6 Avant (4A5, C4) 2.8 quattro, AUDI A6 Avant (4A5, C4) 2.5 TDI quattro, AUDI A6 Avant (4A5, C4) 2.3 quattro, AUDI A6 Avant (4A5, C4) 2.6 quattro

Trinene kan variere lettere afhængig af bilens udformning.

Denne undervisning er tilblevet baseret på udskiftningsproceduren for en tilsvarende bildel på: AUDI A6 Avant (4B5, C5) 2.4

UDSKIFTNING: BREMSESKIVER – AUDI A6 AVANT (4A5, C4). LISTE OVER DE VÆRKTØJER DU FÅR BRUG FOR:



- Stålbørste
- Kaliber stålbørste
- WD-40 spray
- Bremserens
- Kobber fedt
- Skraldehåndtag
- Skruenøgle nr.17
- HEX bit nr. H7
- Hjul slag topnøgle N°17
- Skraldenøgle
- Gevindskær
- Bremsestempelværktøj
- Koben
- Hjulstøtte

Køb værktøj

AUTODOC anbefaler:

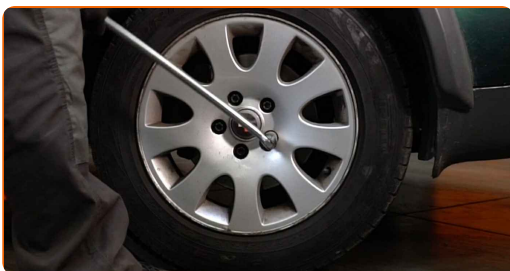
- Udskift bremseskiverne på bilen AUDI A6 Avant (4A5, C4) i hele sæt på hver aksel. Uanset tilstanden på komponenter. Dette vil sikre en jævn bremsning.
- Udskiftningsproceduren er identisk for begge bremseskiver på samme aksel.
- Udskift altid bremseklodserne, når du skifter bremseskiver.
- Venligst bemærk: alt arbejde der udføres på bilen – AUDI A6 Avant (4A5, C4) – skal foretages når motoren er slukket.

UDFØR UDSKIFTNING I FØLGENDE RÆKKEFØLGE:

1 Åbn motorhjælmen. Løsen bremsebeholderens dæksel.

2 Sikre hjulene med klodser.

3 Løsn hjulboltene. Brug hjul slagnøgle #17.



4 Hæv bilen i for og sikre den på støtter.

5

Løsen hjulboltene.

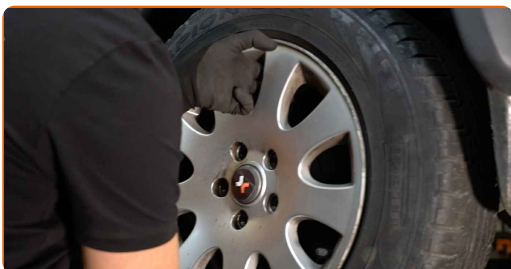


AUTODOC anbefaler:

- Advarsel! For at undgå skade, hold på hjulet mens befæstigelses boltene løsnes.
AUDI A6 Avant (4A5, C4)

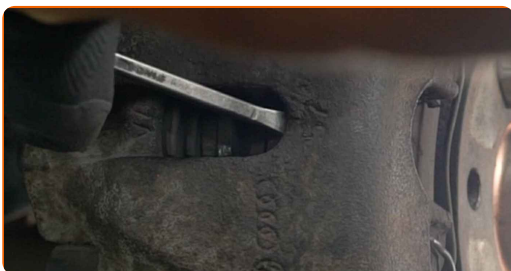
6

Fjern hjulet.



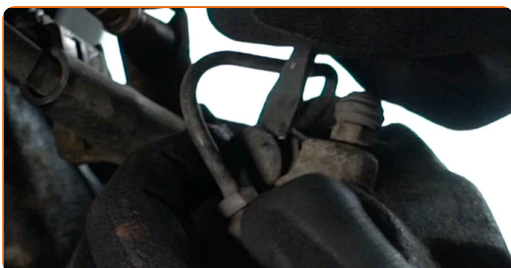
7

Spred bremseklodserne. Brug et koben.



8

Fjern støvhætter på bremsekaliberens styretapper. Brug et koben.



9

Skru kaliberens skruer af. Brug HEX nr. H7. Brug en skraldenøgle.



10

Tag bremseklodsens slidensors stik af.



11

Tag bremseklodsens slidsensor af. Brug et koben.



Venligst bemærk!

- Nogle biler er ikke udstyret med bremseklods slidfølere.

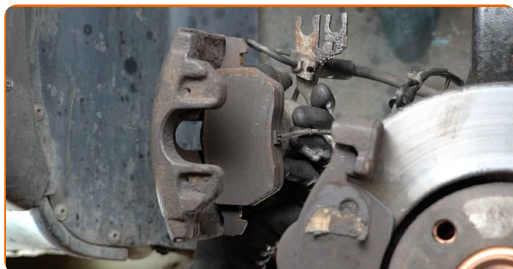
12

Løsgør bremsekaliber låsefjeder. Brug et koben.



13

Fjern bremsekaliberen.



Udskiftning: bremseskiver – AUDI A6 Avant (4A5, C4). AUTODOC eksperter anbefaler:

- Bind kaliberen til affjedringen eller til karosseriet med en snor, uden at koble den fra bremseslangen, for at forhindre at systemet mister tryk.
- Du skal sikre dig at bremsekaliberen ikke hænger på bremseslangen.
- Tryk ikke på bremsepedalen, når bremsekaliberen er taget af. Stemplet vil ellers falde ud fra bremsecylinderen, og der kan ske væskelækage samt trykfald i systemet.
- Kontroller bremsekaliber befæstigelse, bremsekaliber styrestifter og gummi hætter. Rengør dem. Udskift, om nødvendig.

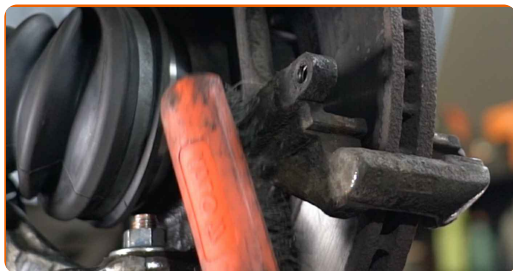
14

Fjern bremseklodserne.



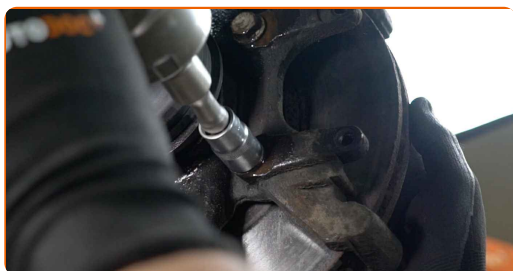
15

Rens bremsekaliberens beslag for skidt og støv. Brug en stålbørste. Brug WD-40 spray.



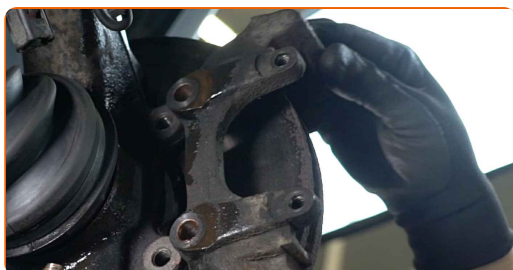
16

Skru skrueerne af kaliberens beslag. Brug en topnøgle N°17. Brug en vridenøgle. Brug en skraldenøgle.



17

Fjern kaliberens beslag.



18

Fjern bremseskiven.



19

Rengør navet. Brug en stålbørste. Behandl kontaktfladen. Brug kobberfedt.



20

Installer bremseskiven.



21

Rens bremsekaliberens beslag for skidt og støv. Brug en stålbørste. Brug bremserens.



AUTODOC anbefaler:

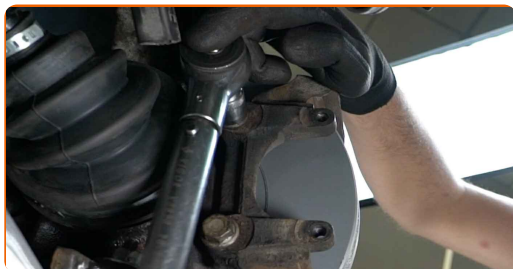
- Udskiftning: bremseskiver – AUDI A6 Avant (4A5, C4). Efter påførsel af sprayen, vent nogle få minutter.

22

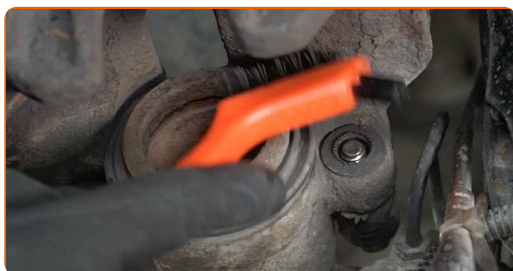
Installer bremsekaliberens beslag.



23 Stram bremsekaliberens beslag. Brug en topnøgle №17. Brug en momentnøgle. Stram den til 130 Nm moment.



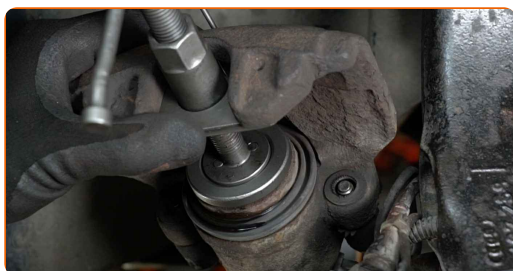
24 Behandel bremsekaliber cylinder. Brug en nylon rengøringsbørste. Brug bremserens.



Udskiftning: bremseskiver – AUDI A6 Avant (4A5, C4). Råd fra AUTODOC eksperter:

- Efter påførsel af spray, vent få minutter.

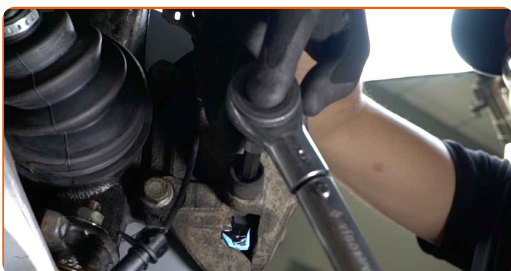
25 Tryk bremsekaliberens stempel ind. Brug bremsestempelværktøj.



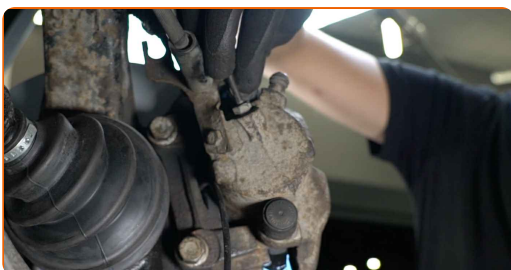
26 Installer bremseklodserne.



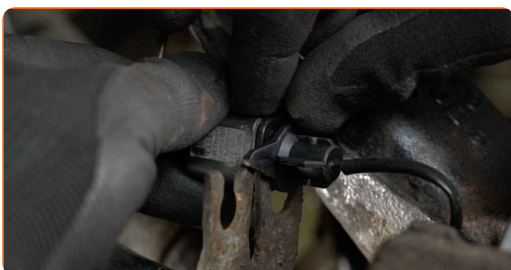
27 Monter bremsekaliberen og sæt den fast. Brug HEX nr. H7. Brug en momentnøgle. Stram den til 30 Nm moment.



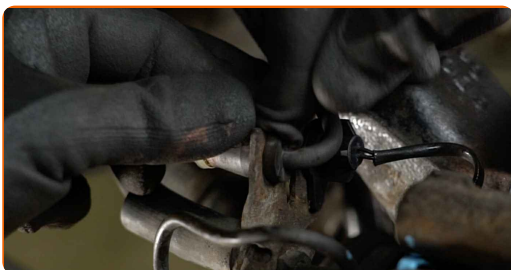
28 Monter støvhætter på bremsekaliberens styretapper.



29 Tilslut bremseklodsernes slidsensor.



30 Sæt bremseklodsens slidsensors stik i.



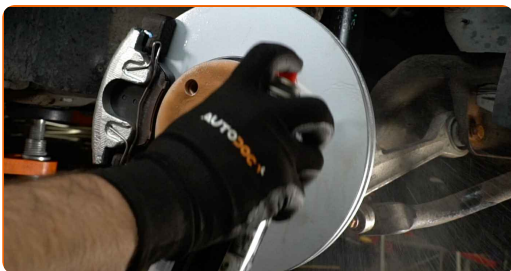
31 Monter bremsekaliberens holdefjeder.



32 Behandle overfladen hvor bremseeskiven har kontaktflade til hjulnavet. Brug kobberfedt.



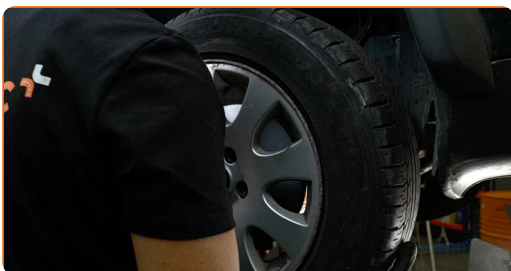
33 Rengør bremseeskivens overflade. Brug bremserens.



AUTODOC anbefaler:

- Udskiftning: bremseeskiver – AUDI A6 Avant (4A5, C4). Efter påførsel af sprayen, vent nogle få minutter.

34 Installer hjulet.

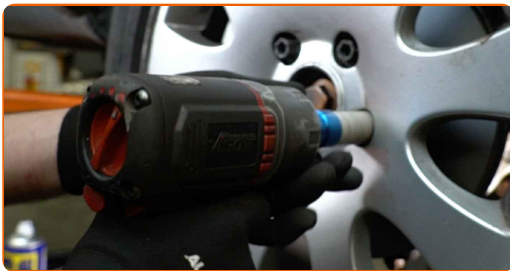


AUTODOC anbefaler:

- Advarsel! For at undgå skade, hold på hjulet mens befæstigelses boltene strammes på bilen. AUDI A6 Avant (4A5, C4)

35

Skru hjulboltene til. Brug hjul slagnøgle #17.



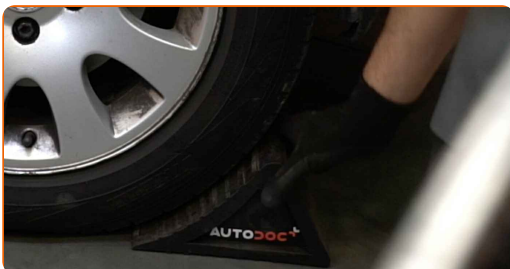
36

Sænk bilen og stram hjulboltene på kryds med. Brug hjul slagnøgle #17. Brug en momentnøgle. Stram den til 120 Nm moment.



37

Fjern donkraft og klodser.

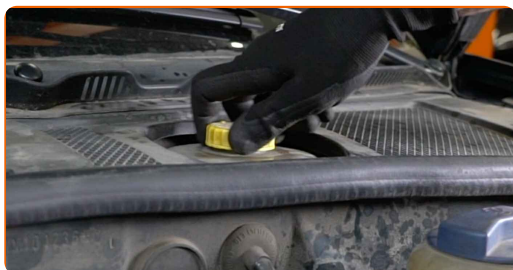


Udskiftning: bremsekliver – AUDI A6 Avant (4A5, C4). Fagfolk anbefaler:

- Tjek niveauet af bremsevæske i ekspansionstanken og genopfyld hvis det er nødvendigt.
- Tryk på bremsepedalen flere gange, indtil du kan mærke en betydelig modstand, uden at starte motoren.

38

Stram bremsevæske beholderens dæksel til. Luk motorhjælmen.



GODT KLARET! 

[SE FLERE VEJLEDNINGER](#)

AUTODOC – BILDELE I TOPKVALITET TIL GODE PRISER ONLINE

AUTODOC MOBILE APP: GRIB GODE TILBUD, MENS DU HANDLER BEKVEMT



AUTODOC

GET IT ON  **Google Play**

 **Download on the App Store**

Download

ET STORT UDVALG AF RESERVEDELE TIL DIN BIL

BREMSESKIVER: ET BREDT UDVALG

ANSVARFRASKRIVELSE:

Dokumentet indeholder kun generelle anbefalinger, som kan være brugbare, når du udfører reparations- eller udskiftningsarbejde. AUTODOC er ikke ansvarlig for tab, skader, skader på ejendom, som erhverves under reparations- eller udskiftningsprocessen, på grund af forkert brug eller fejlfortolkning af den angivne information.

AUTODOC er ikke ansvarlig for mulige fejl og usikkerheder i denne guide. Den angivne information er til informative formål og kan ikke erstatte rådgivning fra specialister.

AUTODOC er ikke ansvarlig for forkert eller farlig brug af udstyr, værktøj og bildele. AUTODOC anbefaler på det kraftigste, at man udviser forsigtighed og tjekker sikkerhedsreglerne, når man udfører reparationer eller reparationsarbejde. Husk: brug af bildele af lav kvalitet garanterer dig ikke den nødvendige vejsikkerhed.

© Copyright 2022 – Alt indhold på denne hjemmeside, i særdeleshed tekster, fotografier og grafik er beskyttet af lov om ophavsbeskyttelse. Alle rettigheder, inklusive kopiering, oplysninger fra 3. part, redigering og oversættelse, ejes af AUTODOC GmbH.